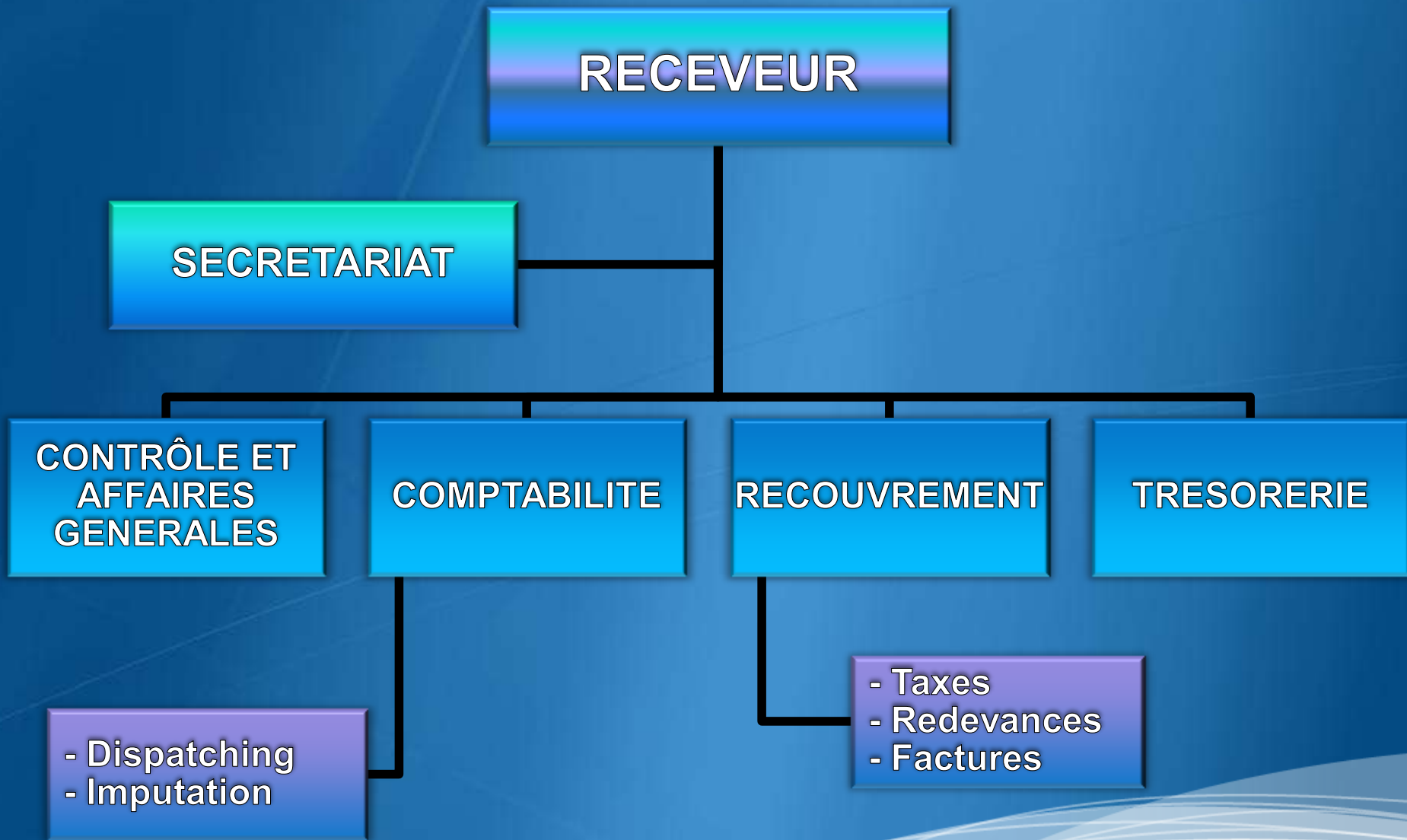


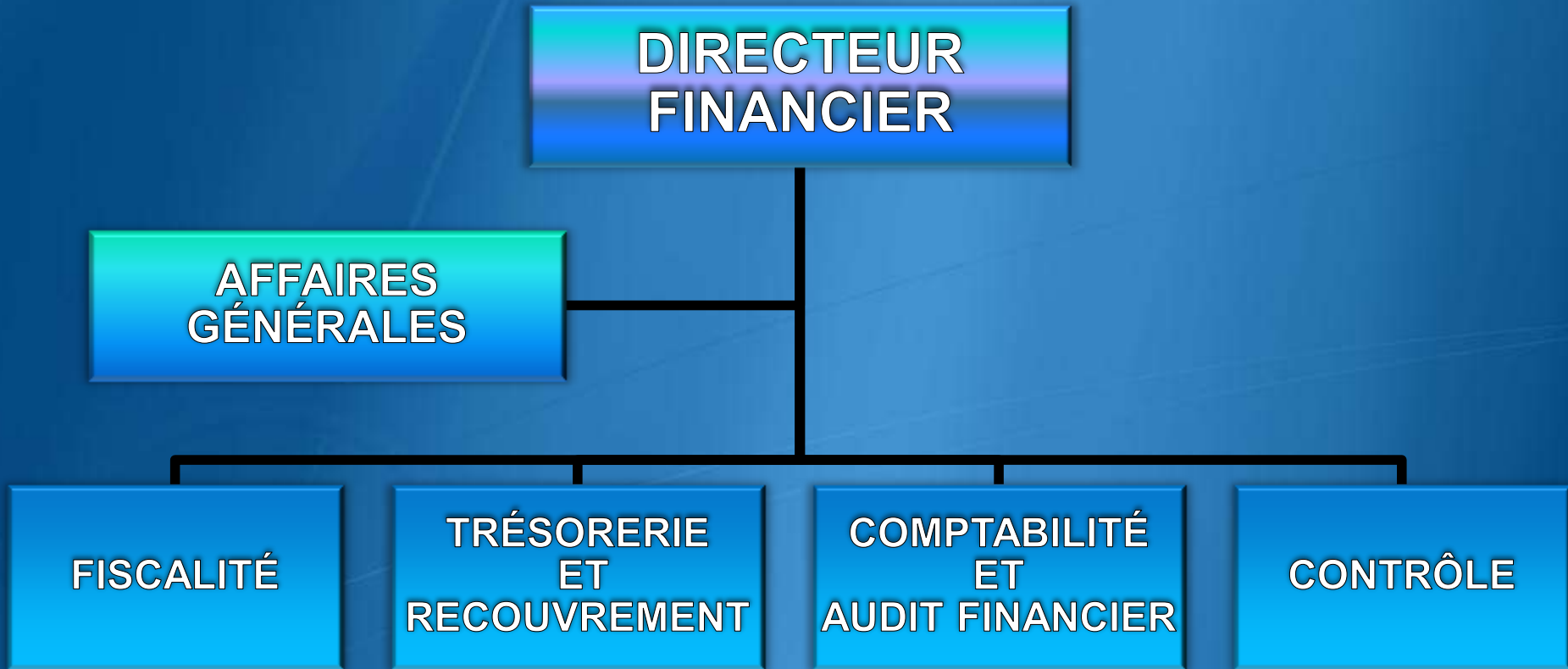


**PRESENTATION DES COMPTES ANNUELS**  
**DE L'EXERCICE 2012**

# ORGANIGRAMME DE LA RECETTE COMMUNALE



# ORGANIGRAMME DU DÉPARTEMENT DE LA GESTION FINANCIÈRE À PARTIR DE 2013



***FONCTIONNEMENT COURANT***  
**(SERVICE ORDINAIRE)**

# FINANCES COMMUNALES

## MESURES PRISES EN 2008 PAR LA REGION WALLONNE

- NON-RECONDUCTION DU PLAN TONUS
- FINANCEMENT DES PENSIONS NON REPRISES PAR L'ONSSAPL
- FINANCEMENT GENERAL DES COMMUNES (décret du 15/07/2008)
  - (A) « REPRISE DE LA DETTE DU PASSE »
  - (B) FONDS DES COMMUNES

# FINANCEMENT DES PENSIONS

## DECISION DU GOUVERNEMENT WALLON DU 14 MARS 2008

OCTROI D'UN EMPRUNT D'AIDE EXTRAORDINAIRE DE 450 M

LIBERATION EN TROIS TRANCHES :

200 M en 2008

150 M en 2013

100 M en 2018

# **FINANCEMENT GENERAL DES COMMUNES**

## **FONDS DES COMMUNES**

### **DECRET DU 15 JUILLET 2008**

#### **- ENTREE EN VIGUEUR PROGRESSIVE DES NOUVEAUX CRITERES :**

**Existence d'une dotation minimale garantie qui diminue de 5% chaque année pour s'annuler en 2028**

#### **- REPARTITION SELON 5 CRITERES :**

- Externalités : 53 %**
- Logements publics : 7%**
- Péréquation fiscales : 30 %**
- Densité de population : 5,5 %**
- Fonction de chef-lieu : 4,5 %**

#### **- SUPPRESSION DES CATEGORIES DE COMMUNES**

**Mais Maintien d'une dotation complémentaire pour Liège et Charleroi à partir de la dotation 2016**

# **FINANCEMENT GENERAL DES COMMUNES**

## **« REPRISE DE LA DETTE DU PASSE »**

- INTERVENTION A 100% DANS LES CHARGES DES 21 EMPRUNTS D'AIDE EXTRAORDINAIRE RECUS AVANT LE 15 JUILLET 2008**
- REPRISE DE LA DETTE DU SOLDE DU FONDS D'AIDE 208 (87,9 M)**
- INTERVENTION A 80% DANS LES CHARGES DES EMPRUNTS CONCLUS APRES LE 15 JUILLET 2008 : 7 M. DU PLAN TONUS ET 450 M. D'AIDE EXTRAORDINAIRE PENSIONS**



# ANALYSE DE L'EXERCICE PROPRE

(en Milliers d'EUR.)

	BUDGET (1)	COMPTE (2)	ECART	%
RECETTES	461.116	435.303	-25.813	94,4%
DEPENSES	461.116	451.676	-9.440	98,0%
<b>Solde</b>	<b>0</b>	<b>-16.373</b>	<b>-16.373</b>	<b>-</b>

(1) Fin d'exercice  
(2) Droits constatés nets

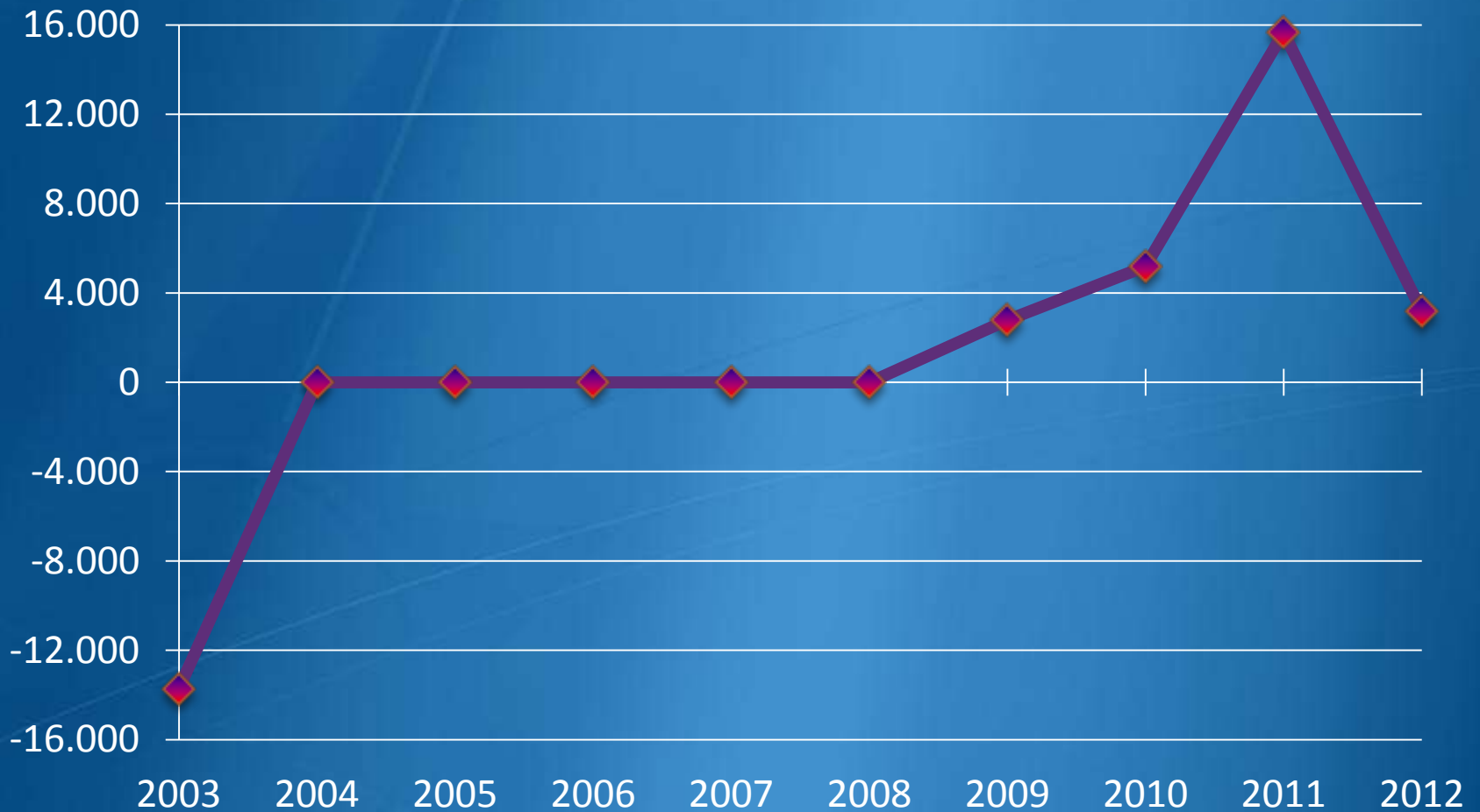
# EVOLUTION DU SOLDE BUDGETAIRE CUMULE

(en Milliers d'EUR.)

ANNEE	SOLDE
2003	-13.724
2004	0
2005	0
2006	0
2007	0
2008	0
2009	2.782
2010	5.189
2011	15.660
<b>2012</b>	<b>3.187</b>

# EVOLUTION DU SOLDE BUDGETAIRE CUMULE

(en Milliers d'EUR.)



# **ANALYSE DU SOLDE BUDGETAIRE**

*(en Milliers d'EUR.)*

<b>RESULTAT DES EXERCICES ANTERIEURS</b>	<b>20.225</b>
<i>Résultat reporté</i>	<b>15.660</b>
<i>Dépenses antérieures sans emploi</i>	<b>2.432</b>
<i>Nouveaux crédits</i>	<b>2.133</b>
<b>RESULTAT EXERCICE PROPRE</b>	<b>-16.373</b>
<i>Recettes</i>	<b>435.303</b>
<i>Dépenses</i>	<b>451.676</b>
<b>PRELEVEMENTS</b>	<b>-664</b>
<b>SOLDE CUMULE 2012</b>	<b>3.187</b>

**SITUATION DES RESERVES AU 31/12/2012**  
*(en Milliers d'EUR.)*

**FONDS F.O.U.R.M.I.**

**+ 26.295**

**PROVISION POUR COUVERTURE DES DEPENSES DE PERSONNEL**

**+ 22.183**

# RECETTES – ANALYSE DE L'EXERCICE PROPRE

*(en Milliers d'EUR.)*

	<b>BUDGET</b> (1)	<b>COMPTE</b> (2)	<b>ECART</b>	<b>%</b>
<b>RECETTES</b>	<b>461.116</b>	<b>435.303</b>	<b>-25.813</b>	<b>94,4%</b>
<b>Prestations</b>	<b>13.937</b>	<b>13.054</b>	<b>-883</b>	<b>93,7%</b>
<b>Transferts</b>	<b>386.581</b>	<b>376.392</b>	<b>-10.189</b>	<b>97,4%</b>
<b>Dette</b>	<b>11.916</b>	<b>11.956</b>	<b>40</b>	<b>100,3%</b>
<b>Provision personnel</b>	<b>14.781</b>	<b>0</b>	<b>-14.781</b>	<b>-</b>
<b>Pensions du passé</b>	<b>33.900</b>	<b>33.900</b>	<b>0</b>	<b>100,0%</b>

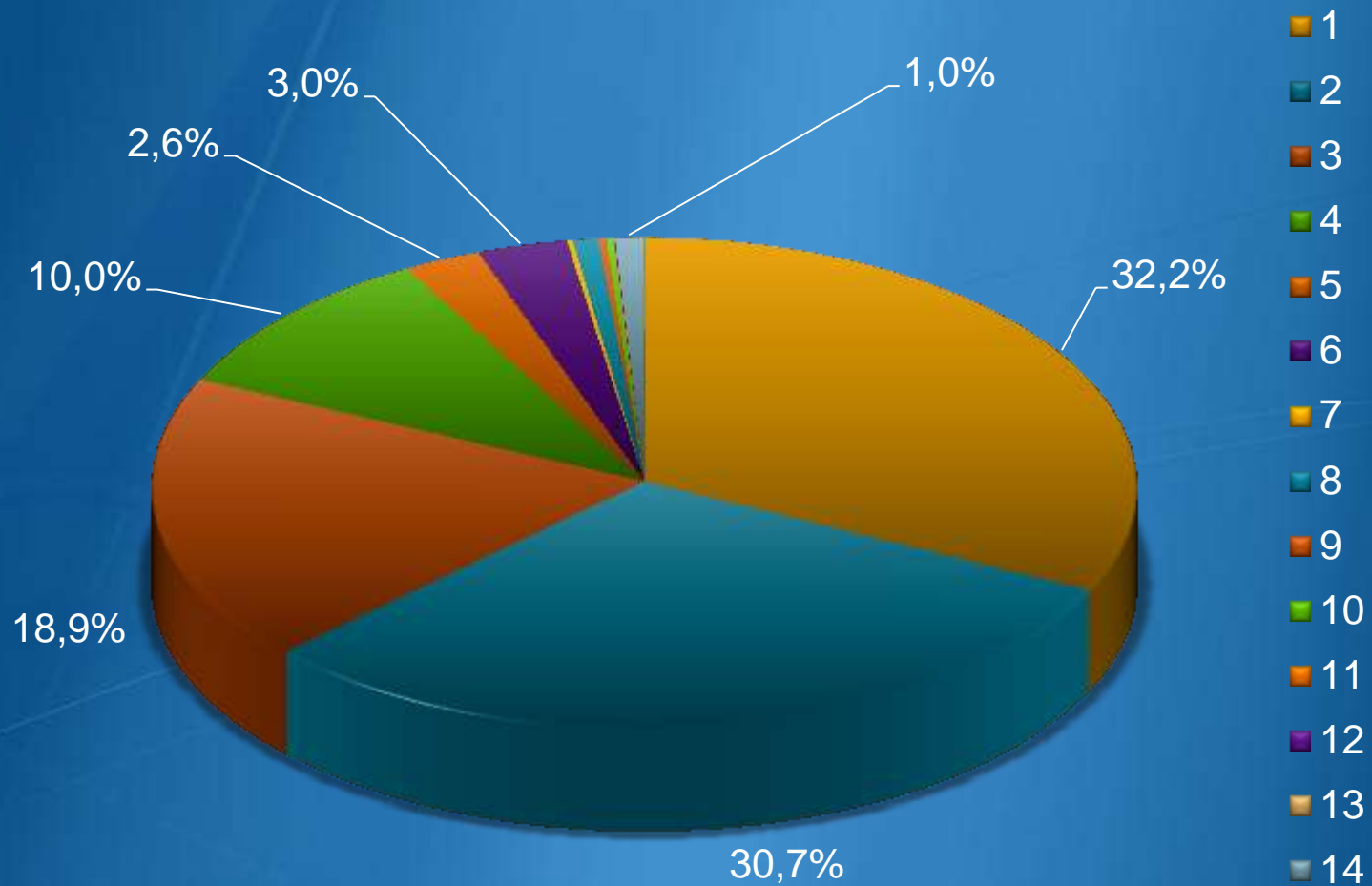
(1) Fin d'exercice  
(2) Droits constatés nets

# RECETTES – VENTILATION EN VALEUR ABSOLUE EN MILLIERS D'EUR., EN EUR. PAR HABITANT ET EN POURCENTAGE

	VALEUR ABSOLUE	En EUR par habitant (1)	En %
<b>TOTAL</b>	<b>435.303</b>	<b>2.226</b>	<b>100%</b>
1 Impositions	140.238	717	32,2%
2 Fonds des communes	133.688	684	30,7%
3 Intervention RW dans les charges du passé	82.335	421	18,9%
4 Subsidés	43.724	224	10,0%
5 Prestations	13.054	67	3,0%
6 Dividendes et Participations	11.167	57	2,6%
7 Personnel détaché (remboursement)	3.639	19	0,8%
8 Compensation réduction Pr.I.	1.126	6	0,3%
9 Emprunts à charge des pouvoirs subsidants	1.003	5	0,2%
10 Indemnités et dommages	863	4	0,2%
11 Frontaliers luxembourgeois	171	1	0,0%
12 Produits financiers	138	1	0,0%
13 Provision personnel	0	0	0,0%
14 Divers	4.156	21	1,0%

(1) Population au 01/01/2012, soit 195.576 habitants

# RECETTES – VENTILATION EN POURCENTAGE





# IMPOSITIONS

(en Milliers d'EUR.)

	BUDGET	COMPTE	ECART	%
<b>TOTAL</b>	<b>145.504</b>	<b>140.238</b>	<b>-5.266</b>	<b>96,4%</b>
<b>Additionnels au Pr.I.</b>	<b>65.591</b>	<b>59.065</b>	<b>-6.526</b>	<b>90,1%</b>
<b>Additionnels à l'I.P.P.</b>	<b>40.195</b>	<b>40.238</b>	<b>43</b>	<b>100,1%</b>
<b>Additionnels à la taxe de circulation automobile</b>	<b>1.740</b>	<b>1.667</b>	<b>-73</b>	<b>95,8%</b>
<b>Fiscalité locale</b>	<b>37.977</b>	<b>39.268</b>	<b>1.291</b>	<b>103,4%</b>

# FISCALITE LOCALE

(en Milliers d'EUR.)

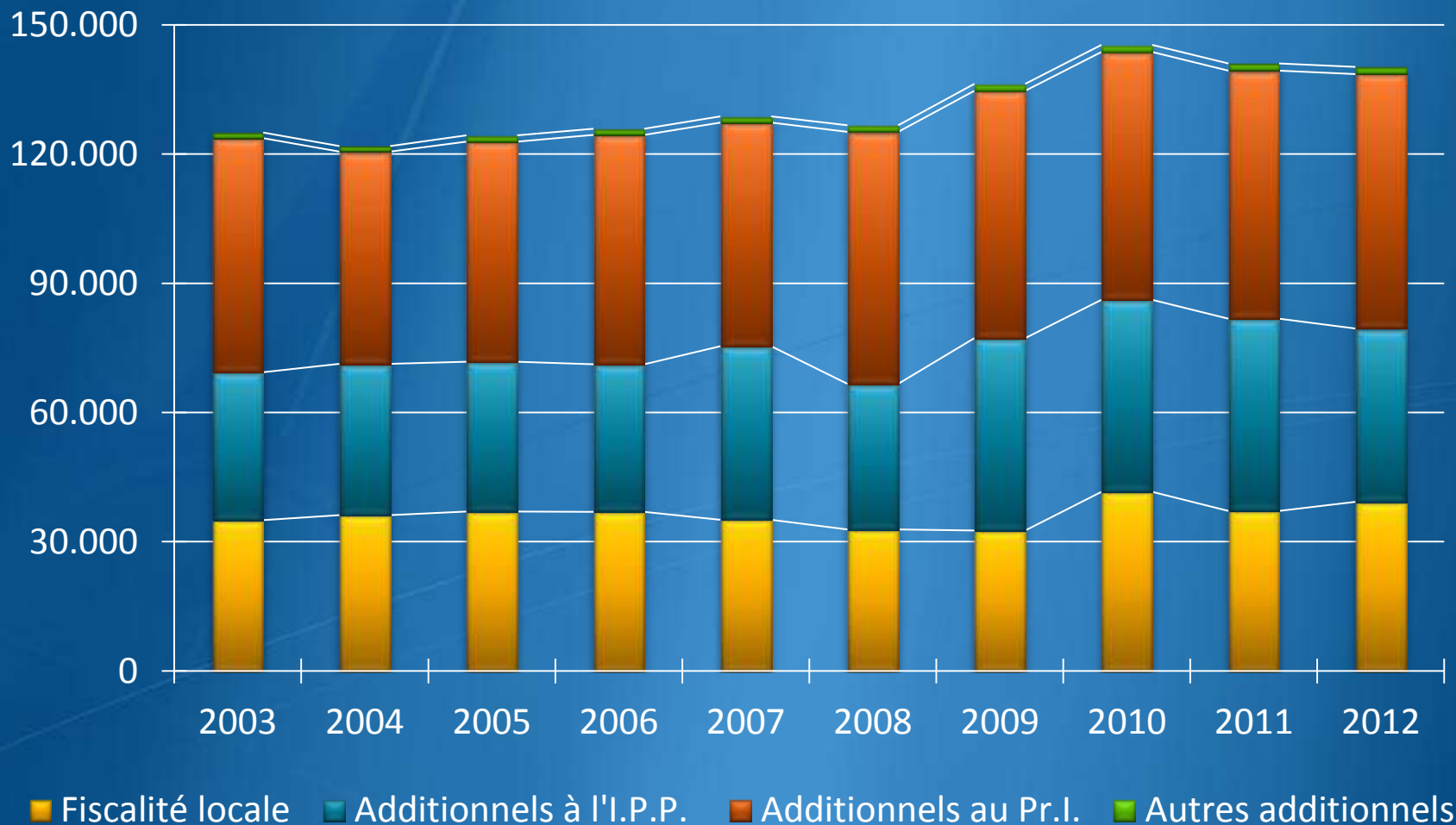
	BUDGET	COMPTE	ECART	%
<b>Fiscalité locale</b>	<b>37.977</b>	<b>39.268</b>	<b>1.291</b>	<b>103,4%</b>
<i>Taxes sur prestations d'hygiène publique</i>	<i>16.009</i>	<i>15.910</i>	<i>-99</i>	<i>99,4%</i>
<i>Taxes sur les entreprises</i>	<i>11.815</i>	<i>11.692</i>	<i>-122</i>	<i>99,0%</i>
<i>Taxes et red. occup. domaine public</i>	<i>4.650</i>	<i>5.849</i>	<i>1.199</i>	<i>125,8%</i>
<i>Taxes sur prestations administratives</i>	<i>2.177</i>	<i>2.473</i>	<i>297</i>	<i>113,6%</i>
<i>Taxes sur le patrimoine</i>	<i>2.130</i>	<i>1.920</i>	<i>-210</i>	<i>90,2%</i>
<i>Taxes sur les spectacles &amp; divertissements</i>	<i>1.157</i>	<i>1.407</i>	<i>250</i>	<i>121,6%</i>
<i>Taxes de remboursement</i>	<i>20</i>	<i>16</i>	<i>-5</i>	<i>76,8%</i>
<i>Amendes administratives</i>	<i>20</i>	<i>0,3</i>	<i>-20</i>	<i>1,6%</i>

## IMPOSITIONS – EVOLUTION

ANNEE	En MILLIERS d'EUR.	En %
2003	125.001	0,7%
2004	121.863	-2,5%
2005	124.351	2,0%
2006	125.886	1,2%
2007	128.753	2,3%
2008	126.690	-1,6%
2009	136.308	7,6%
2010	145.345	6,6%
2011	141.034	-3,0%
<b>2012</b>	<b>140.238</b>	<b>-0,6%</b>

# IMPOSITIONS – EVOLUTION

(en Milliers d'EUR.)



## FISCALITE LOCALE – EVOLUTION

ANNEE	En MILLIERS d'EUR.	En %
2003	35.027	-
2004	36.188	3,3%
2005	37.023	2,3%
2006	36.945	-0,2%
2007	35.099	-5,0%
2008	32.867	-6,4%
2009	32.622	-0,7%
2010	41.592	27,5%
2011	37.166	-10,6%
<b>2012</b>	<b>39.268</b>	<b>5,7%</b>

## ADDITIONNELS A I.P.P. – EVOLUTION

ANNEE	TAUX
2003	8,0%
2004	8,0%
2005	8,0%
2006	8,0%
2007	8,0%
2008	8,0%
2009	8,0%
2010	8,0%
2011	8,0%
<b>2012</b>	<b>8,0%</b>

## ADDITIONNELS A I.P.P. – EVOLUTION

ANNEE	En MILLIERS d'EUR.	En %
2003	33.990	
2004	34.768	2,3%
2005	34.422	-1,0%
2006	33.920	-1,5%
2007	39.893	17,6%
2008	33.465	-16,1%
2009	44.207	32,1%
2010	44.132	-0,2%
2011	44.179	0,1%
<b>2012</b>	<b>40.238</b>	<b>-8,9%</b>

## ADDITIONNELS AU Pr.I. – EVOLUTION (En centimes)

ANNEE	TAUX
2003	2.890
2004	2.890
2005	2.890
2006	2.880
2007	2.880
2008	2.880
2009	2.870
2010	2.870
2011	2.870
<b>2012</b>	<b>2.870</b>



## ADDITIONNELS AU Pr.I. – EVOLUTION

ANNEE	En MILLIERS d'EUR.	En %
2003	54.332	-6,2%
2004	49.266	-9,3%
2005	51.094	3,7%
2006	53.246	4,2%
2007	51.915	-2,5%
2008	58.492	12,7%
2009	57.421	-1,8%
2010	57.530	0,2%
2011	57.571	0,1%
<b>2012</b>	<b>59.065</b>	<b>2,6%</b>

# FINANCEMENT GENERAL DES COMMUNES

## FONDS DES COMMUNES – QUOTE-PART DE LA VILLE

ANNEE	En MILLIERS d'EUR.	En % DE LA DOTATION DE LA RW
2003	151.911	18,4%
2004	153.903	18,4%
2005	157.179	18,4%
2006	161.549	18,3%
2007	163.846	18,3%
2008	133.236	14,6%
2009	132.548	13,8%
2010	130.000	13,5%
2011	130.801	13,0%
<b>2012</b>	<b>133.688</b>	<b>12,6%</b>

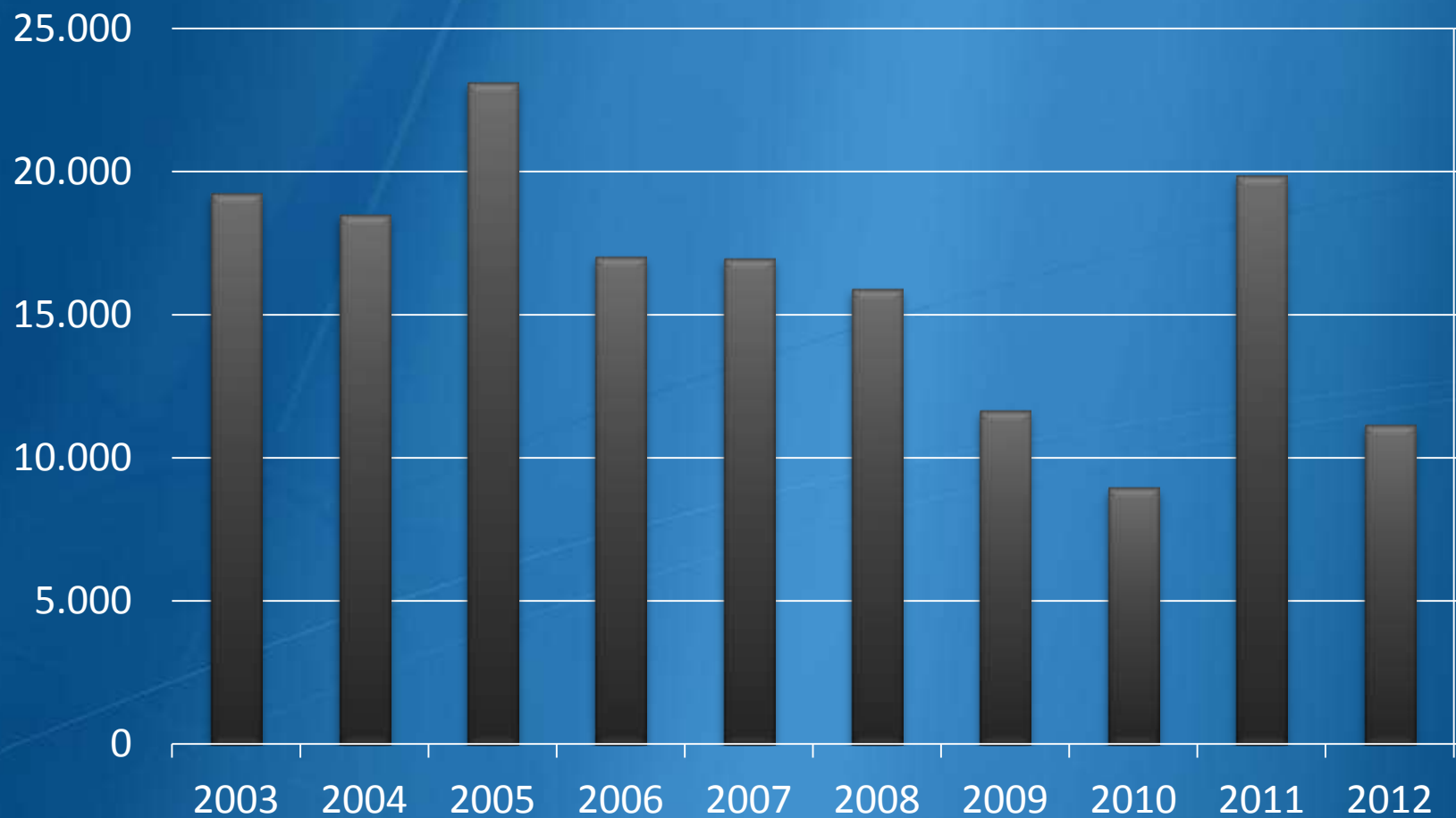
## DIVIDENDES ET PARTICIPATIONS – EVOLUTION

ANNEE	En MILLIERS d'EUR.	En %
2003	19.255	-
2004	18.519	-3,8%
2005	23.151	25,0%
2006	17.052	-26,3%
2007	16.991	-0,4%
2008	15.916	-6,3%
2009	11.682	-26,6%
2010	8.981	-23,1%
2011 (1)	19.898	121,6%
<b>2012</b>	<b>11.167</b>	<b>-43,9%</b>

(1) y compris dividendes exceptionnels INTERMOSANE (7.705) & TECTEO (7.980)

# DIVIDENDES ET PARTICIPATIONS – EVOLUTION

*(en Milliers d'EUR.)*



# DEPENSES – ANALYSE DE L'EXERCICE PROPRE

*(en Milliers d'EUR.)*

	<b>BUDGET</b> (1)	<b>COMPTE</b> (2)	<b>ECART</b>	<b>%</b>
<b>DEPENSES</b>	<b>461.116</b>	<b>451.676</b>	<b>-9.440</b>	<b>98,0%</b>
<b>Personnel</b>	<b>153.014</b>	<b>151.307</b>	<b>-1.707</b>	<b>98,9%</b>
<b>Fonctionnement</b>	<b>55.137</b>	<b>52.085</b>	<b>-3.052</b>	<b>94,5%</b>
<b>Transferts</b>	<b>135.754</b>	<b>139.958</b>	<b>4.204</b>	<b>103,1%</b>
<b>Dette</b>	<b>83.224</b>	<b>74.427</b>	<b>-8.797</b>	<b>89,4%</b>
<b>Charges résiduelles des pensions</b>	<b>33.900</b>	<b>33.900</b>	<b>-</b>	<b>100,0%</b>
<b>Prélèvements</b>	<b>88</b>	<b>-</b>	<b>-88</b>	<b>-</b>

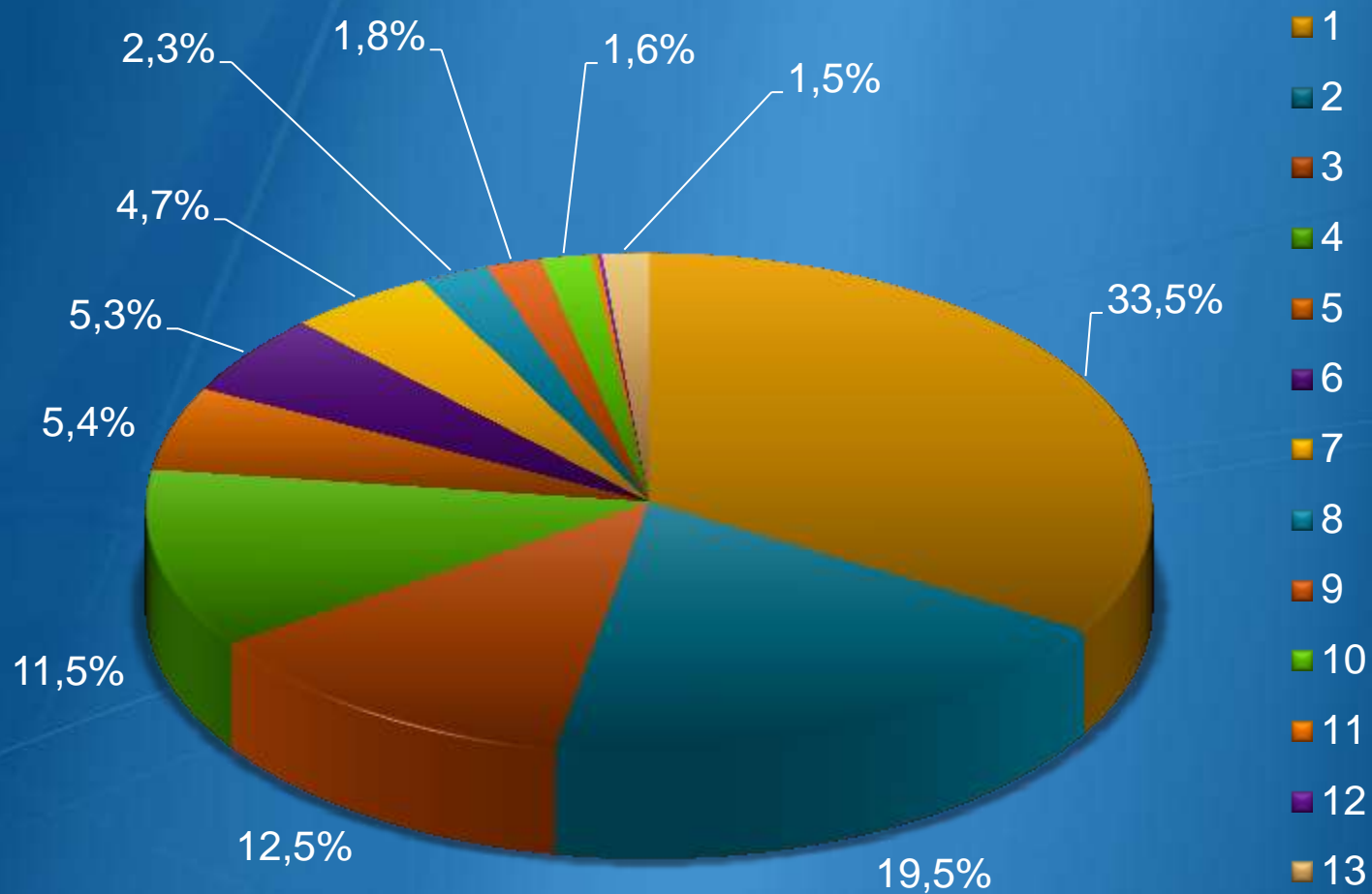
(1) Fin d'exercice  
(2) Engagements

# DEPENSES – VENTILATION EN VALEUR ABSOLUE EN MILLIERS D'EUR., EN EUR. PAR HABITANT ET EN POURCENTAGE

		VALEUR ABSOLUE	En EUR par habitant (1)	En %
<b>TOTAL</b>		<b>451.676</b>	<b>2.309</b>	<b>100%</b>
1	Personnel	151.307	774	33,50%
2	Charges du passé	88.094	450	19,50%
3	Subside à la Police	56.600	289	12,53%
4	Fonctionnement	52.085	266	11,53%
5	Subside au CPAS	24.463	125	5,42%
6	Emprunts à charge de la Ville	23.813	122	5,27%
7	Déficit de l'I.I.L.E.	21.141	108	4,68%
8	Subsides accordés	10.199	52	2,26%
9	Cotisations à Intradef	8.104	41	1,79%
10	Remboursements et créances irrécupérables	7.439	38	1,65%
11	Emprunts à charge des pouvoirs subsidants	1.003	5	0,22%
12	Frais financiers	591	3	0,13%
13	Divers	6.837	35	1,51%

(1) Population au 01/01/2012, soit 195.576 habitants

# DEPENSES – VENTILATION EN POURCENTAGE



## DEPENSES DE PERSONNEL – EVOLUTION

ANNEE	En MILLIERS d'EUR.	En %
2003	117.797	-
2004	120.206	2,0%
2005	124.714	3,8%
2006	133.074	6,7%
2007	135.518	1,8%
2008	137.424	1,4%
2009	140.924	2,5%
2010	139.491	-1,0%
2011	140.791	0,9%
<b>2012</b>	<b>151.307</b>	<b>7,5%</b>



## PENSIONS DU PASSÉ – EVOLUTION

ANNEE	En MILLIERS d'EUR. (1)	En %
2003	48.231	-
2004	46.468	-3,65%
2005	45.498	-2,09%
2006	43.937	-3,43%
2007	42.307	-3,71%
2008	41.198	-2,62%
2009	39.576	-3,94%
2010	37.194	-6,02%
2011	31.591	-15,07%
<b>2012</b> (2)	<b>29.800</b>	<b>-5,67%</b>

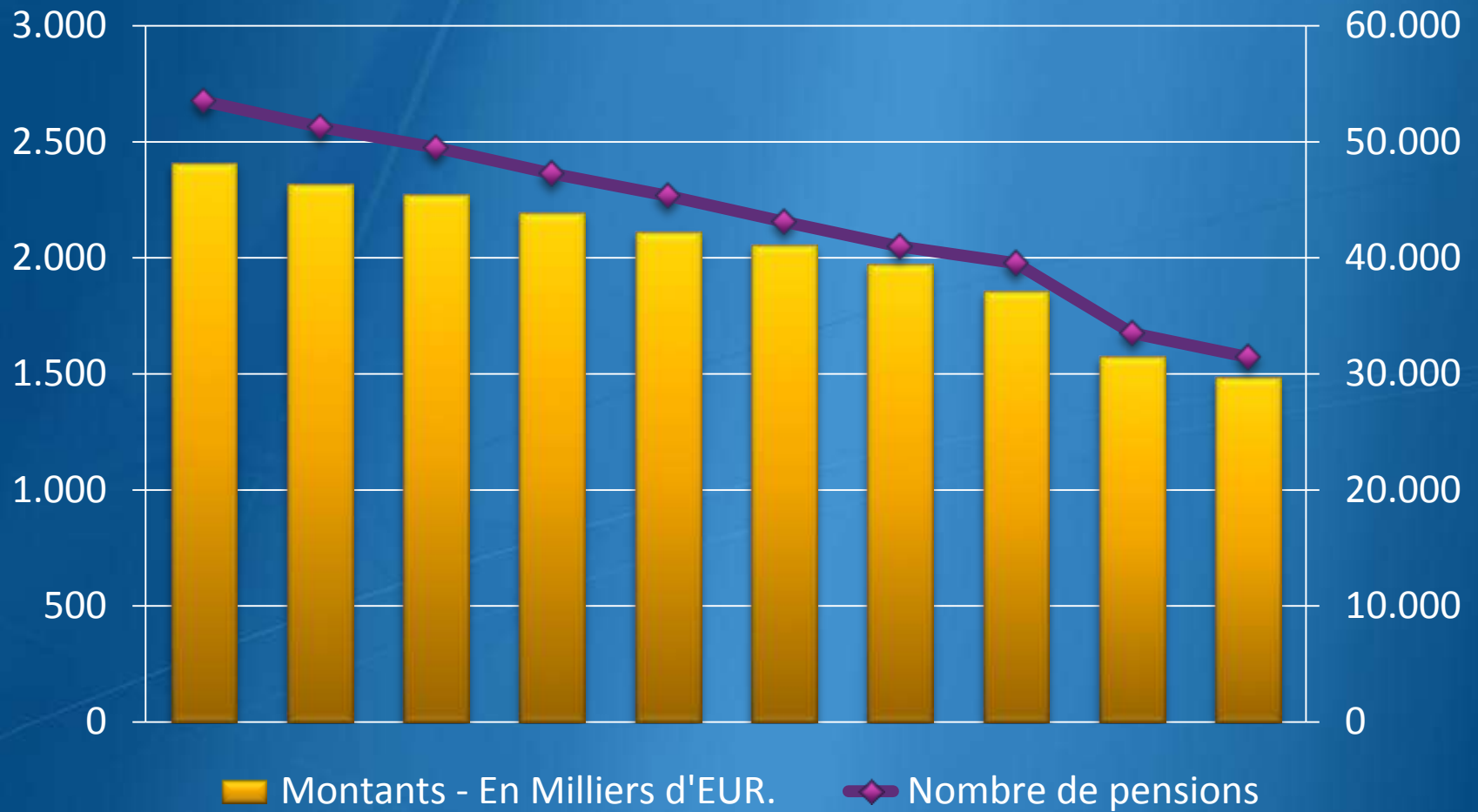
(1) Hors opérations connexes

(2) Sous réserve de validation du rapport 2012 d'Ethias

## PENSIONS DU PASSÉ – EVOLUTION

ANNEE	En Nombre de pensions	En %
2003	2.676	-
2004	2.564	-4,19%
2005	2.475	-3,47%
2006	2.364	-4,48%
2007	2.268	-4,06%
2008	2.156	-4,94%
2009	2.049	-4,96%
2010	1.977	-3,51%
2011	1.676	-15,23%
<b>2012</b>	<b>1.573</b>	<b>-6,15%</b>

# PENSIONS DU PASSÉ – EVOLUTION



## FRAIS DE FONCTIONNEMENT – EVOLUTION

ANNEE	En MILLIERS d'EUR.	En %
2003	35.112	5,8%
2004	35.872	2,2%
2005	41.081	14,5%
2006	45.376	10,5%
2007	43.163	-4,9%
2008	46.620	8,0%
2009	52.252	12,1%
2010	52.562	0,6%
2011	51.209	-2,6%
<b>2012</b>	<b>52.085</b>	<b>1,71%</b>

## SUBSIDES A LA ZONE DE POLICE – EVOLUTION

(en Milliers d'EUR.)

ANNEE	En MILLIERS d'EUR.	En %
2003	49.314	-
2004	50.054	1,5%
2005	50.805	1,5%
2006	50.805	0,0%
2007	51.567	1,5%
2008	52.340	1,5%
2009	53.134	1,5%
2010	51.590	-2,9%
2011	53.821	4,3%
<b>2012</b>	<b>56.600</b>	<b>5,16%</b>

## SUBSIDES AU CPAS – EVOLUTION

(en Milliers d'EUR.)

ANNEE	En MILLIERS d'EUR.	En %
2003	19.351	-
2004	19.606	1,3%
2005	20.016	2,1%
2006	20.464	2,2%
2007	20.948	2,4%
2008	21.222	1,3%
2009	22.283	5,0%
2010	22.859	2,6%
2011	24.101	5,4%
<b>2012</b>	<b>24.463</b>	<b>1,50%</b>

## DEFICIT DE L'I.I.L.E. – EVOLUTION

(en Milliers d'EUR.)

ANNEE	En MILLIERS d'EUR.	En %
2003	18.547	-
2004	18.046	-2,7%
2005	17.889	-0,9%
2006	18.255	2,0%
2007	18.117	-0,8%
2008	18.548	2,4%
2009	19.226	3,7%
2010	19.928	3,7%
2011	20.525	3,0%
<b>2012</b>	<b>21.141</b>	<b>3,00%</b>

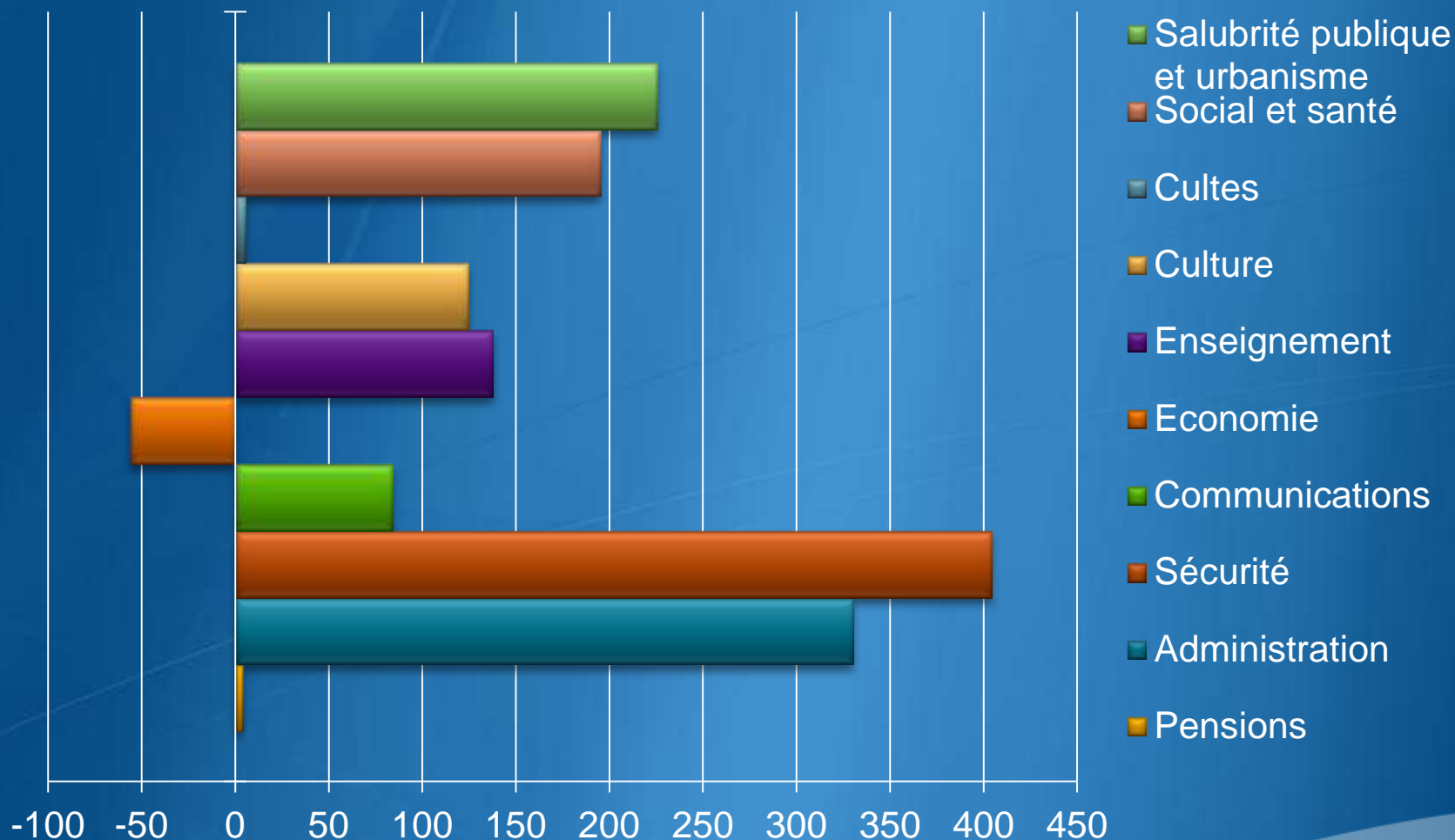
# VENTILATION FONCTIONNELLE DES RECETTES ET DES DÉPENSES

(REGROUPEES PAR ACTIVITÉ - Charge nette par habitant en EUR.)

Pensions	4
Administration	330
Sécurité	404
Communications	84
Economie	-56
Enseignement	138
Culture	125
Cultes	6
Social et santé	195
Salubrité publique et urbanisme	226



# VENTILATION FONCTIONNELLE DES RECETTES ET DES DÉPENSES (REGROUPEES PAR ACTIVITÉ - Charge nette par habitant en EUR.)



# VENTILATION FONCTIONNELLE DES RECETTES ET DES DÉPENSES

(REGROUPÉES PAR ACTIVITÉ - Charge nette par habitant en EUR.)

VARIATION	2012/2011
Pensions	-1
Administration	50
Sécurité	18
Communications	10
Economie	33
Enseignement	14
Culture	12
Cultes	2
Social et santé	10
Salubrité publique et urbanisme	24

***OPERATIONS PATRIMONIALES***  
**(SERVICE EXTRAORDINAIRE)**

# EVOLUTION DES DEPENSES D'INVESTISSEMENT A L'EXERCICE PROPRE

(en Milliers d'EUR.)

ANNEE (1)	BUDGET (2)	COMPTE (3)	%	DEPENSES par habitant (4)
2003	46.019	37.178	80,8	202
2004	43.167	37.545	87,0	202
2005	57.476	46.947	81,7	253
2006	99.297	34.019	34,3	182
2007	102.063	21.438	21,0	113
2008	103.562	24.268	23,4	128
2009	118.125	68.800	58,2	361
2010	69.637	53.277	76,5	277
2011	53.012	37.031	69,9	190
<b>2012</b>	<b>80.901</b>	<b>53.208</b>	<b>65,8</b>	<b>272</b>

(1) Hors dépenses générales (non-valeurs)

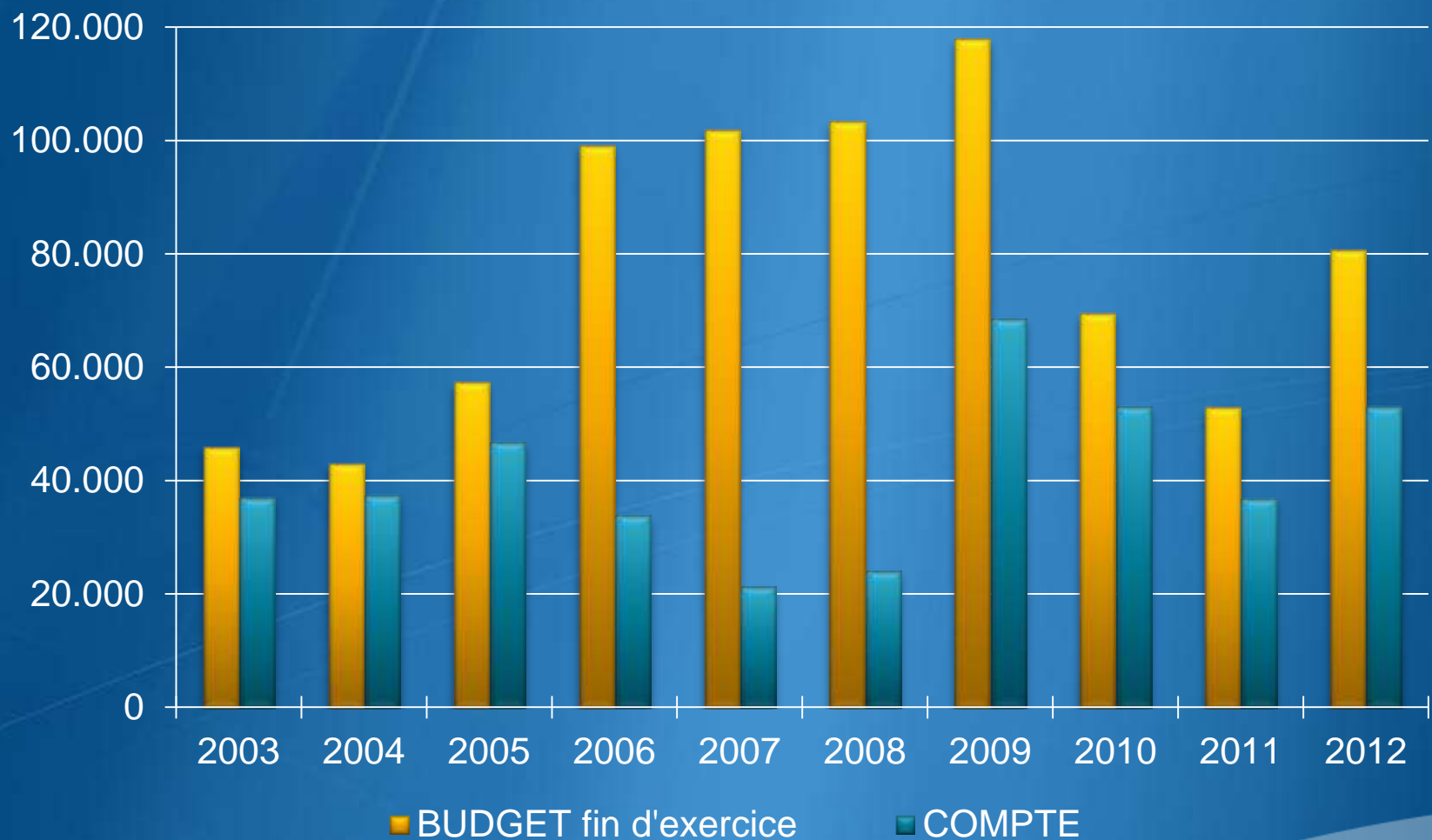
(2) Fin d'exercice

(3) Dépenses engagées

(4) Population au 01/01/2012, soit 195.576 habitants

# EVOLUTION DES DEPENSES D'INVESTISSEMENT A L'EXERCICE PROPRE

(en Milliers d'EUR.)

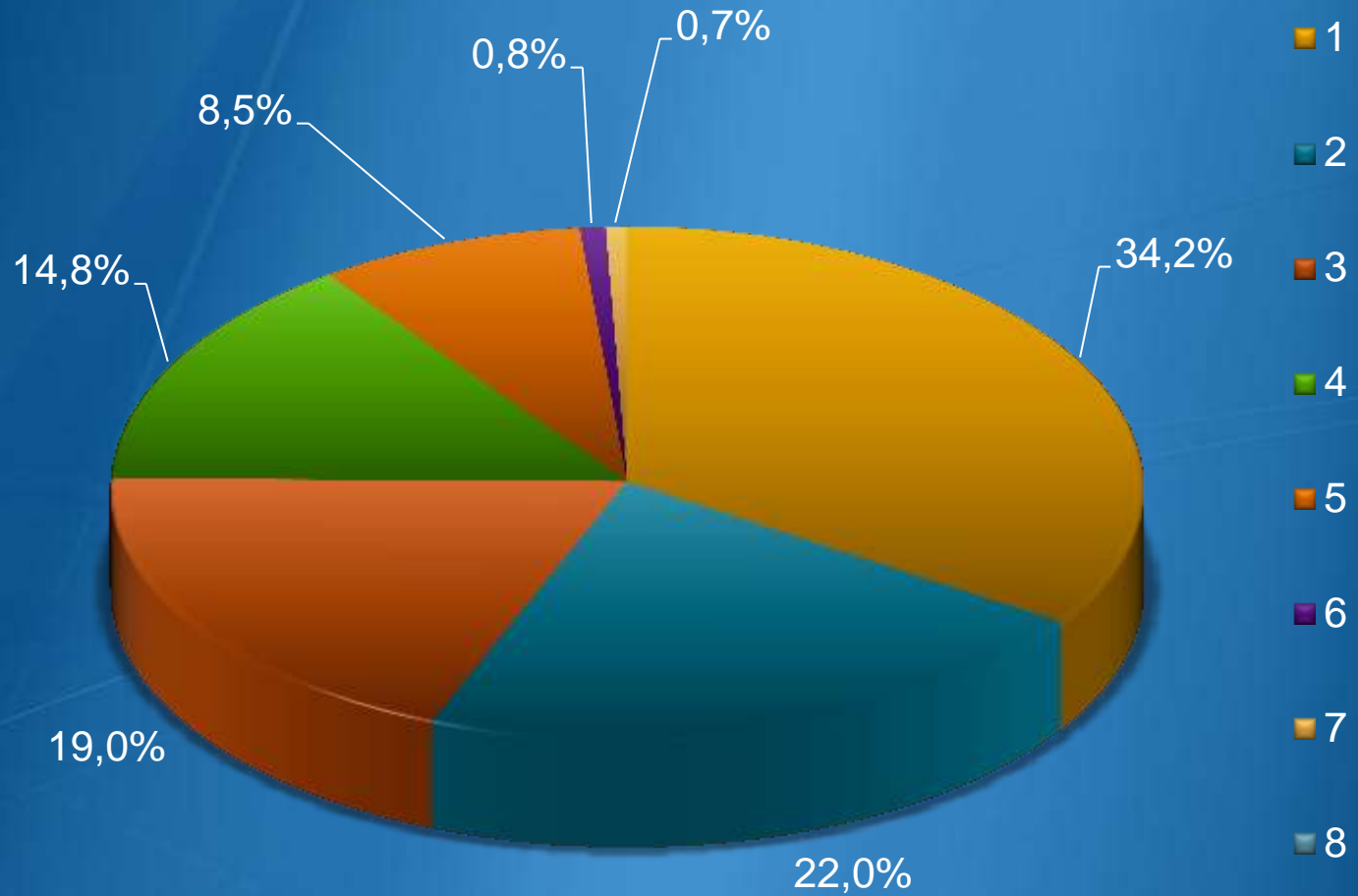


## DEPENSES D'INVESTISSEMENT PAR ACTIVITE ECONOMIQUE

	En MILLIERS d'EUR	en EUR par habitant (1)
1. Culture, jeunesse et sports	18.178	93
2. Communications	11.707	60
3. Salubrité publique et urbanisme	10.122	52
4. Enseignement	7.900	40
5. Administration	4.506	23
6. Cultes	436	2
7. Sécurité	351	2
8. Affaires économiques	8	-
<b>TOTAL</b>	<b>53.208</b>	<b>272</b>

(1) Population au 01/01/2012, soit 195.576 habitants

# DEPENSES D'INVESTISSEMENT PAR ACTIVITE ECONOMIQUE



## DEPENSES D'INVESTISSEMENT PAR TYPE

(en Milliers d'EUR.)

	TYPE	MONTANTS	%
1	Bâtiments	29.235	54,9%
2	Voiries et Infrastructures	13.669	25,7%
3	Matériel d'équipement	6.969	13,1%
4	Terrains	2.700	5,1%
5	Etudes et plans d'aménagement	635	1,2%
	<b>TOTAL</b>	<b>53.208</b>	<b>100,0%</b>



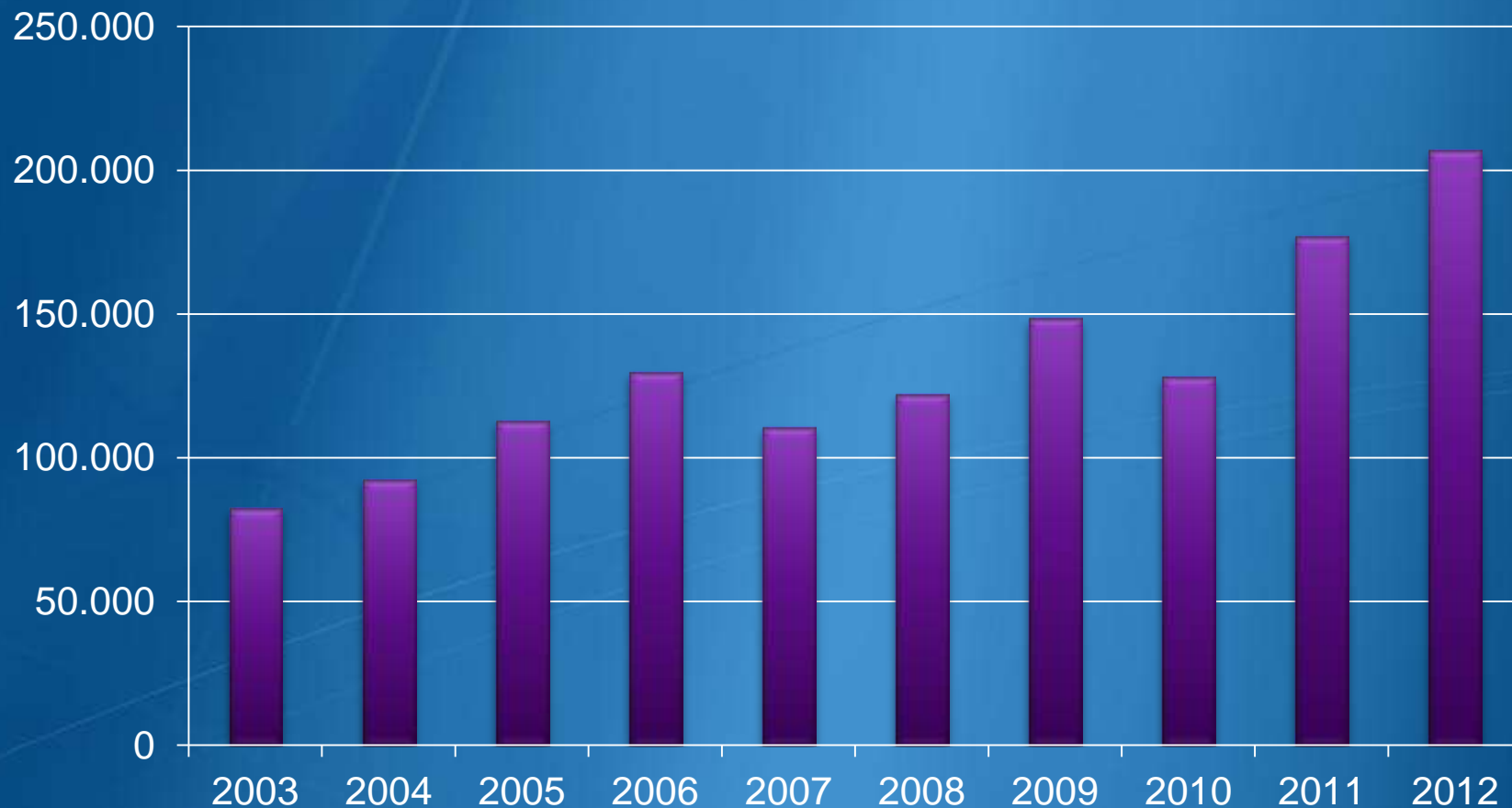
# ***EVOLUTION DE LA DETTE***

## DETTE D'INVESTISSEMENT – SOLDE A REMBOURSER

ANNEE	En MILLIERS d'EUR. <sup>(1)</sup>
2003	82.630
2004	92.789
2005	113.141
2006	130.123
2007	110.846
2008	122.434
2009	148.766
2010	128.320
2011	177.459
<b>2012</b>	<b>207.209</b>

# DETTE D'INVESTISSEMENT – SOLDE A REMBOURSER

*(en Milliers d'EUR.)*



# DETTE D'INVESTISSEMENT – EVOLUTION 2011/2012

(en Milliers d'EUR.)

31/12/2011 : 177.459

AMORTISSEMENTS : - 22.473

NOUVEAUX EMPRUNTS : + 52.223

DUREE

TAUX

5 ans

de 2,327 à 2,389%

10 ans

de 3,166 à 3,174%

15 ans

de 3,689 à 3,736%

20 ans

de 3,957 à 4,028%

31/12/2012 :

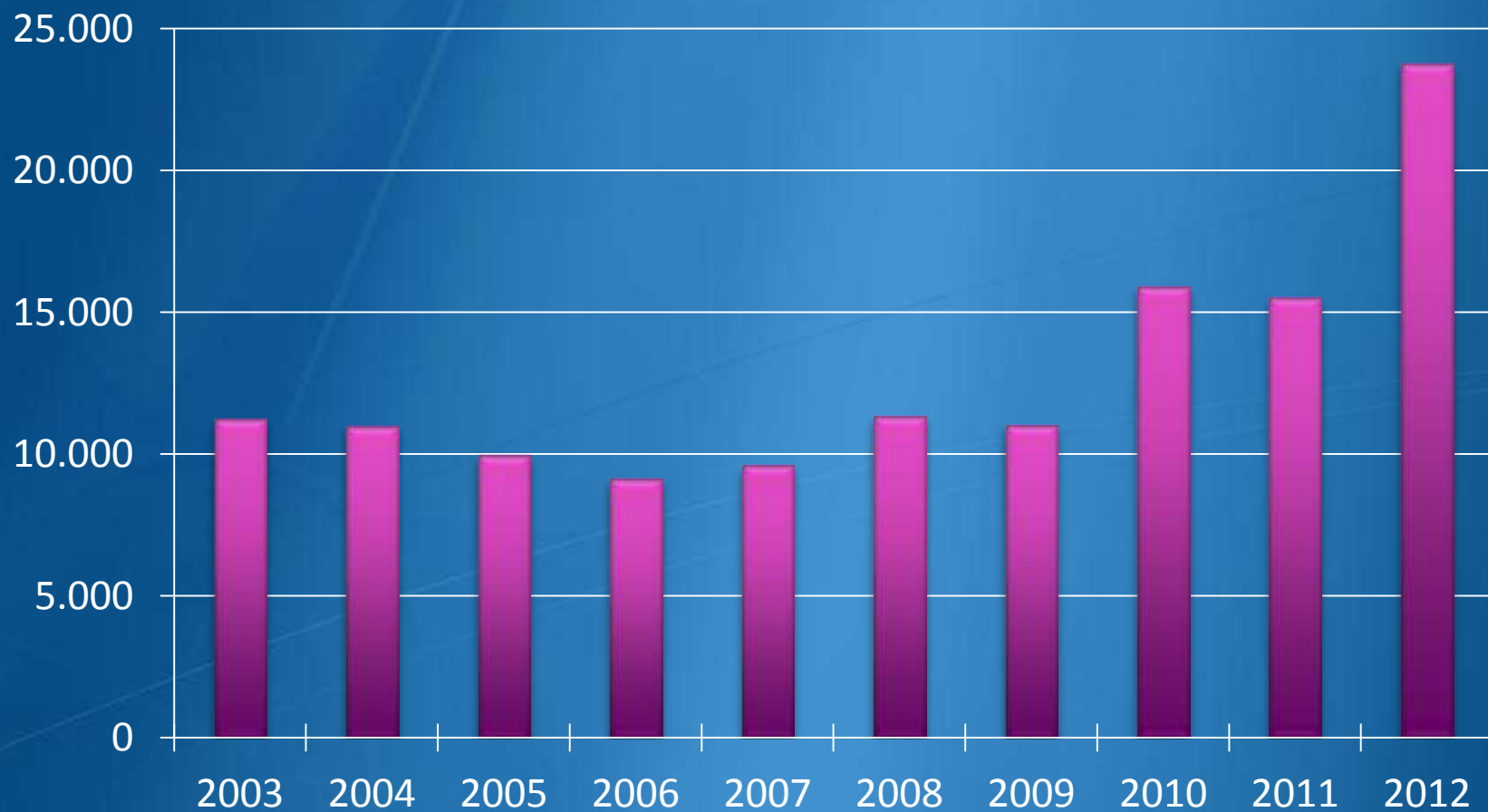
207.209

## DETTE D'INVESTISSEMENT – CHARGES VILLE

ANNEE	En MILLIERS d'EUR.
2003	11.285
2004	11.036
2005	9.995
2006	9.170
2007	9.630
2008	11.374
2009	11.061
2010	15.939
2011	15.567
<b>2012</b>	<b>23.813</b>

# DETTE D'INVESTISSEMENT – CHARGES VILLE

*(en Milliers d'EUR.)*



## DETTE DU PASSE – SOLDE A REMBOURSER

ANNEE	En MILLIERS d'EUR.
2003	741.951
2004	751.967
2005	737.468
2006	723.796
2007	705.661
2008	646.587
2009	670.349
2010	700.258
2011	717.979
<b>2012</b>	<b>731.782</b>

## DETTE DU PASSE – EVOLUTION 2011/2012

(en Milliers d'EUR.)

31/12/2011 : 717.979

AMORTISSEMENTS : -20.139

RESERVES (-) : 33.942

31/12/2012 : 731.782

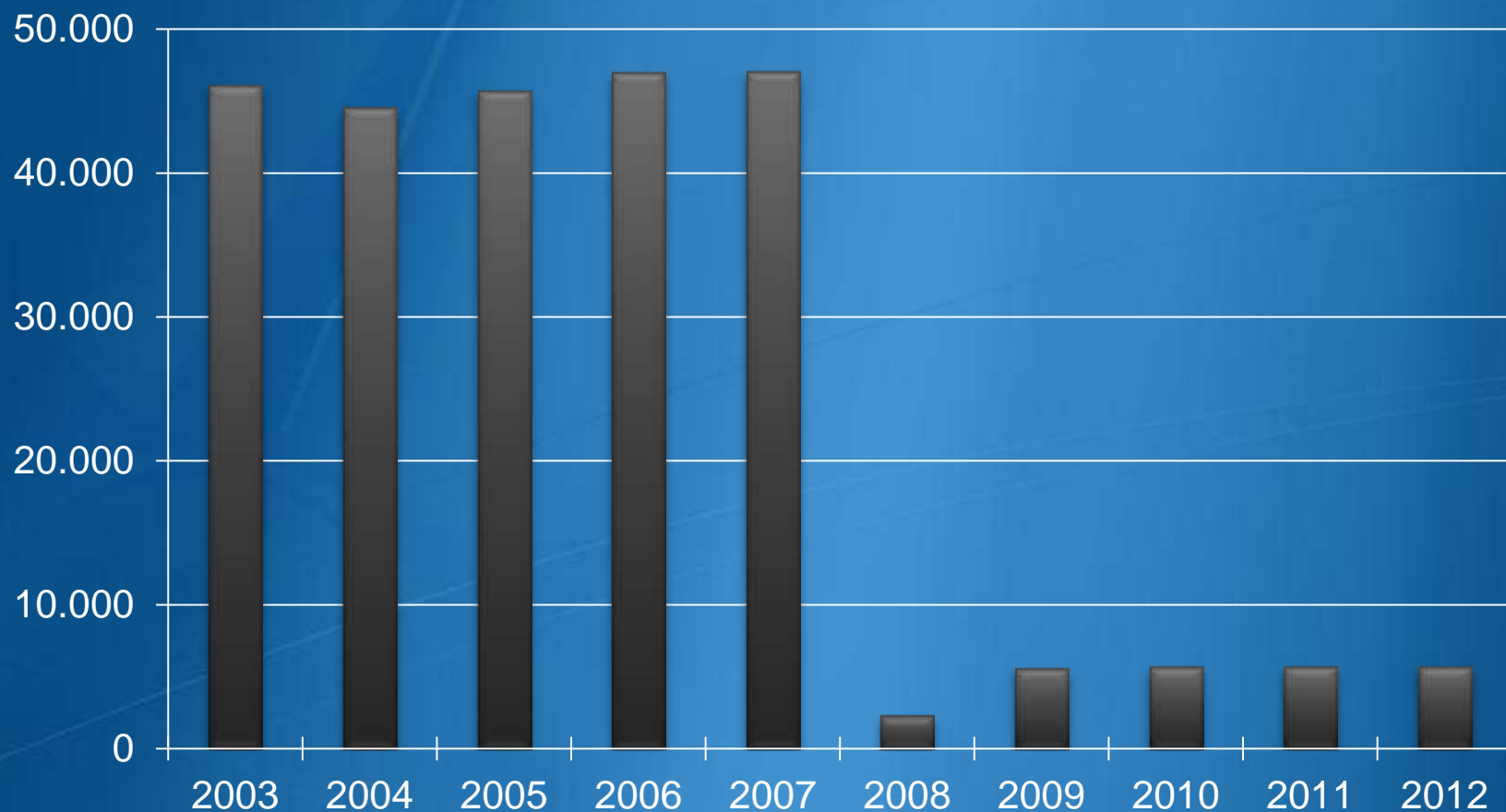


## DETTE DU PASSE – CHARGE NETTE

ANNEE	En MILLIERS d'EUR.
2003	46.159
2004	44.654
2005	45.765
2006	47.043
2007	47.138
2008	2.348
2009	5.633
2010	5.759
2011	5.760
<b>2012</b>	<b>5.760</b>

# DETTE DU PASSE – CHARGE NETTE

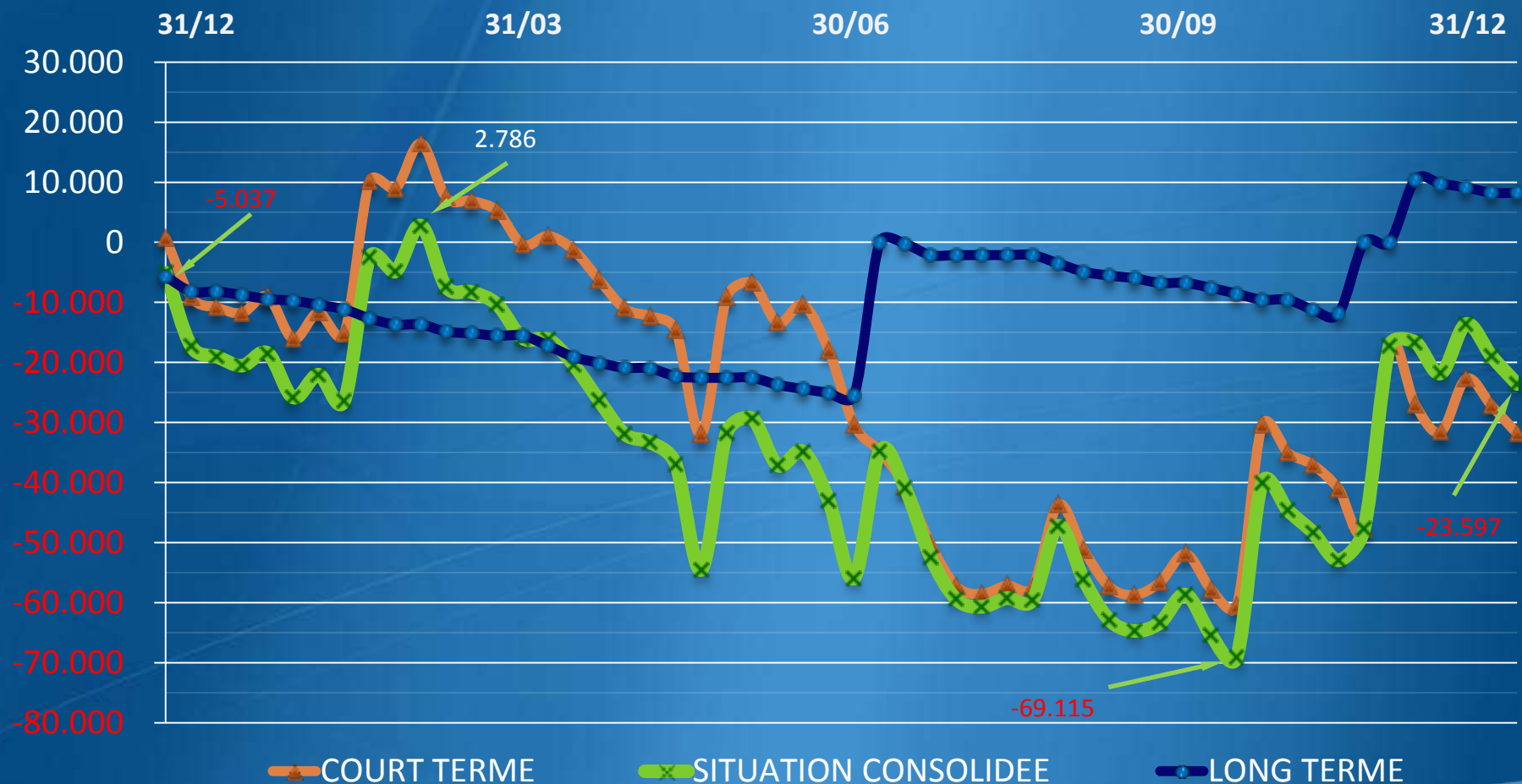
(en Milliers d'EUR.)



# ***EVOLUTION DE LA TRESORERIE***

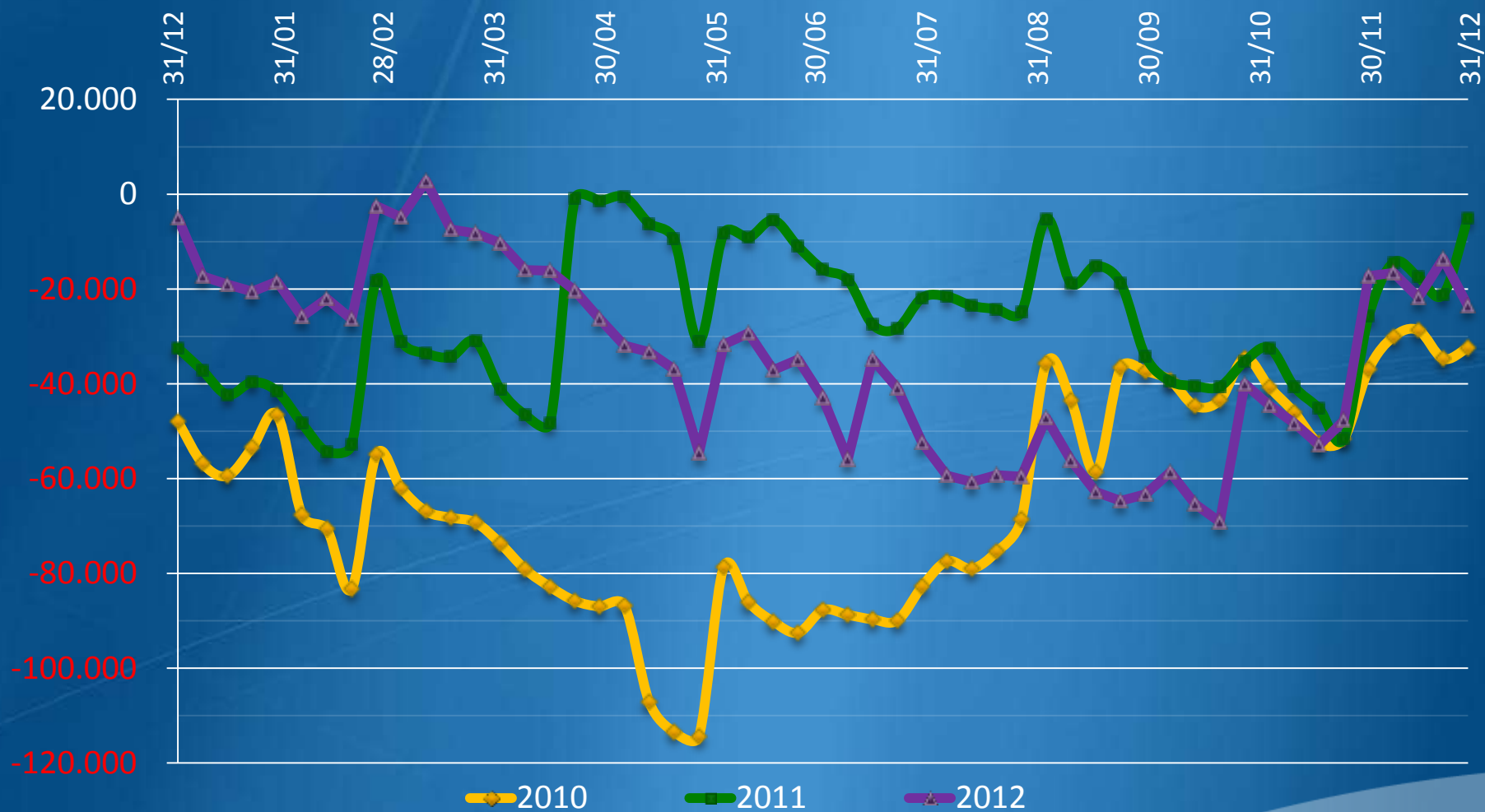
# SOLDE HEBDOMADAIRE VILLE

(en Milliers d'EUR.)



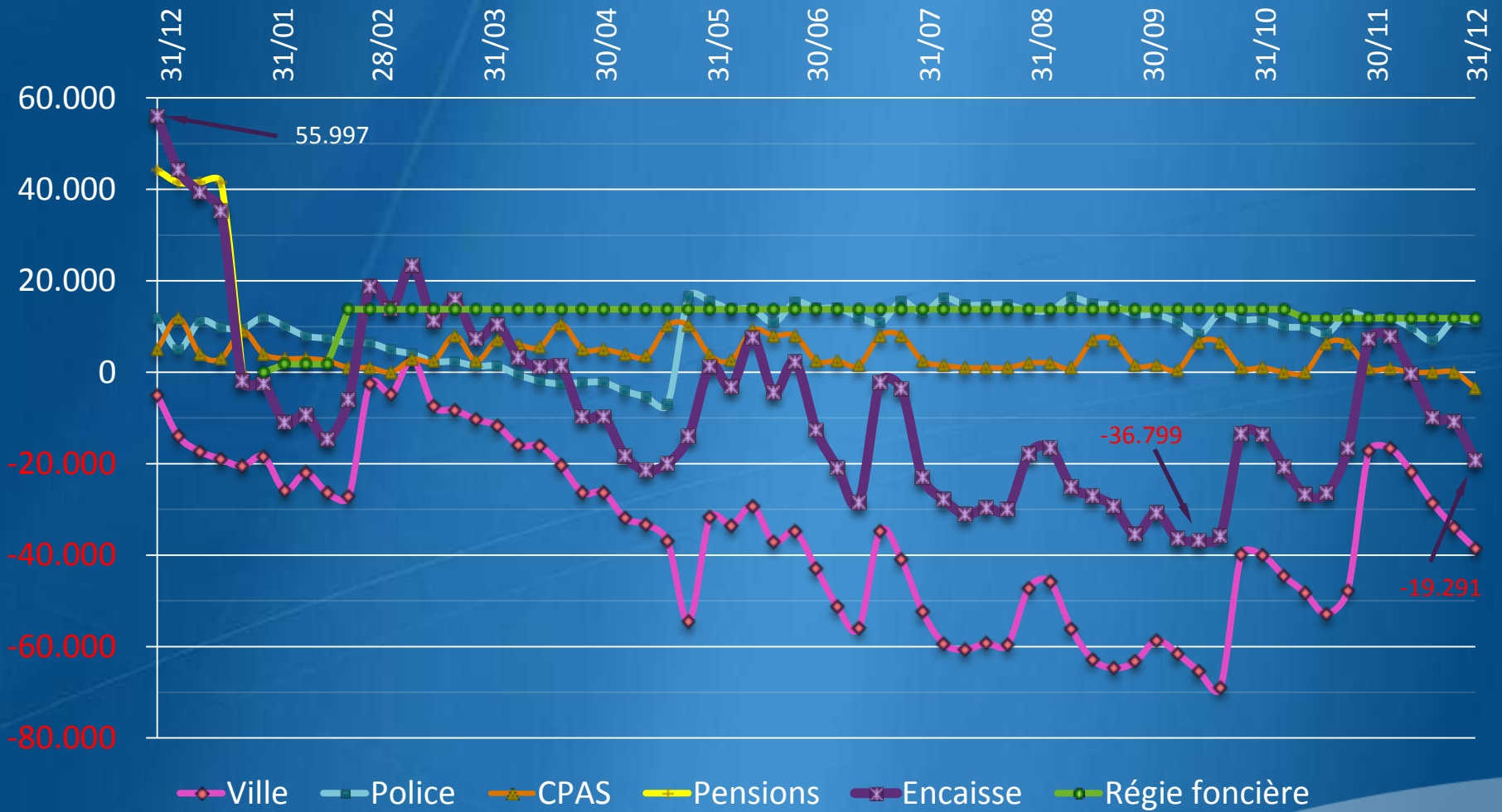
# SOLDE HEBDOMADAIRE VILLE – EVOLUTION

(en Milliers d'EUR.)



# SOLDE HEBDOMADAIRE CONSOLIDE

(en Milliers d'EUR.)

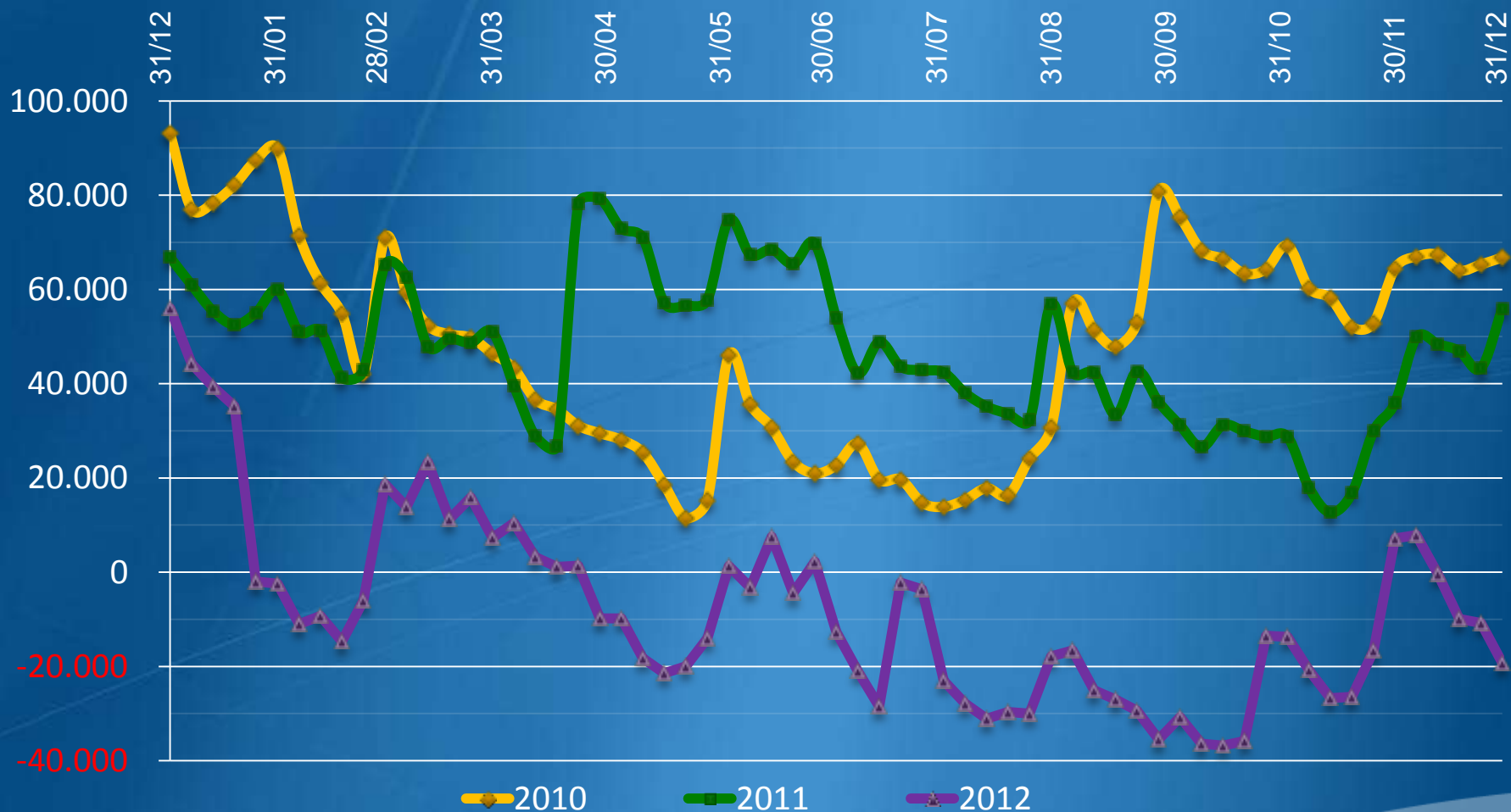


**FLUX**  
(en Milliers d'EUR.)

	31/12/2011	31/12/2012	FLUX
<b>VILLE</b>	-5.037,4	-38.596,2	-33.558,8
<i>dont Court Terme</i>	664,4	-46.849,9	-47.514,3
<i>dont Long Terme</i>	-5.701,8	8.253,7	13.955,5
<b>ZONE DE POLICE</b>	11.801,1	11.005,1	-796,0
<b>CPAS</b>	5.000,0	-3.500,0	-8.500,0
<b>EMPRUNTS PENSIONS</b>	44.234,1	0	-44.234,1
<b>REGIE FONCIERE</b>	0	11.800	11.800,0
<b>ENCAISSE</b>	<b>55.997,8</b>	<b>-19.291,1</b>	<b>-75.288,9</b>

# ENCAISSE HEBDOMADAIRE – EVOLUTION

(en Milliers d'EUR.)





## FRAIS / PRODUITS FINANCIERS EVOLUTION

ANNEE	En MILLIERS d'EUR.
2003	-1.225,2
2004	-352,5
2005	-489,6
2006	-473,1
2007	-877,0
2008	875,1
2009	798,7
2010	892,4
2011	462,6
<b>2012</b>	<b>-100,3</b>

# FRAIS / PRODUITS FINANCIERS

(en Milliers d'EUR.)

