

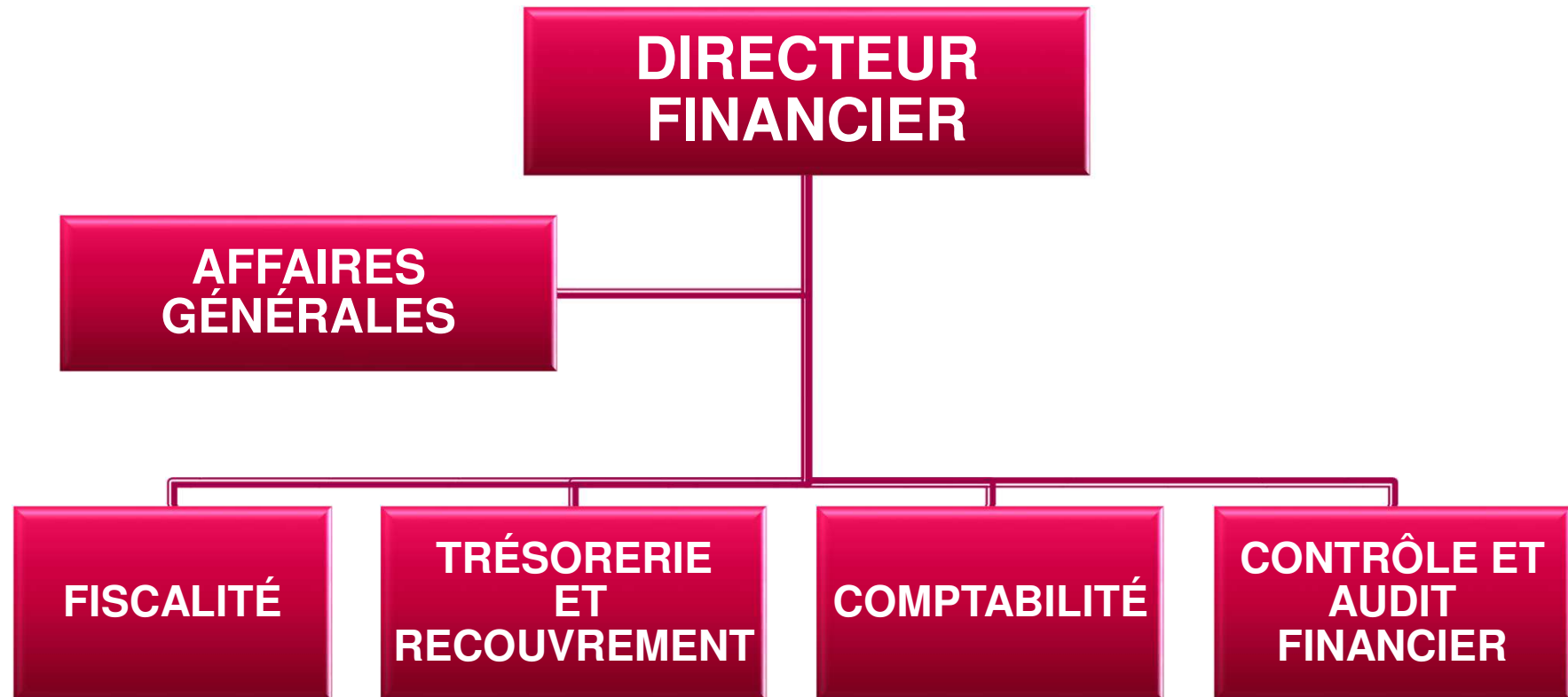
PRÉSENTATION DES COMPTES ANNUELS 2017

24/05/18



Commission du Compte et du Budget

ORGANIGRAMME DU DEPARTEMENT DE LA GESTION FINANCIERE



Fonctionnement courant (Service ordinaire)

SOLDE BUDGETAIRE GLOBAL

(en Milliers d'EUR.)

	BUDGET (1)	COMPTE (2)
RECETTES	529.187	525.054
DEPENSES (-)	529.144	525.054
SOLDE	43	0



SOLDE BUDGETAIRE GLOBAL

(en Milliers d'EUR.)

6

EXERCICES ANTERIEURS **-34.326**

Résultat 2016 (Boni comptable)	9.285
Recettes	2.315
Dépenses (-)	45.926

EXERCICE PROPRE **-1.080**

Recettes	478.047
Dépenses (-)	479.127

PRELEVEMENTS **+35.406**

SOLDE **0**

ANALYSE DE L'EXERCICE PROPRE

(en Milliers d'EUR.)

7

	BUDGET (1)	COMPTE (2)	ECART	%
RECETTES	488.881	478.047	-10.834	97,8%
DEPENSES	488.881	479.127	-9.754	98,0%
SOLDE	0	-1.080	-1.080	-



EVOLUTION DU SOLDE BUDGETAIRE CUMULE

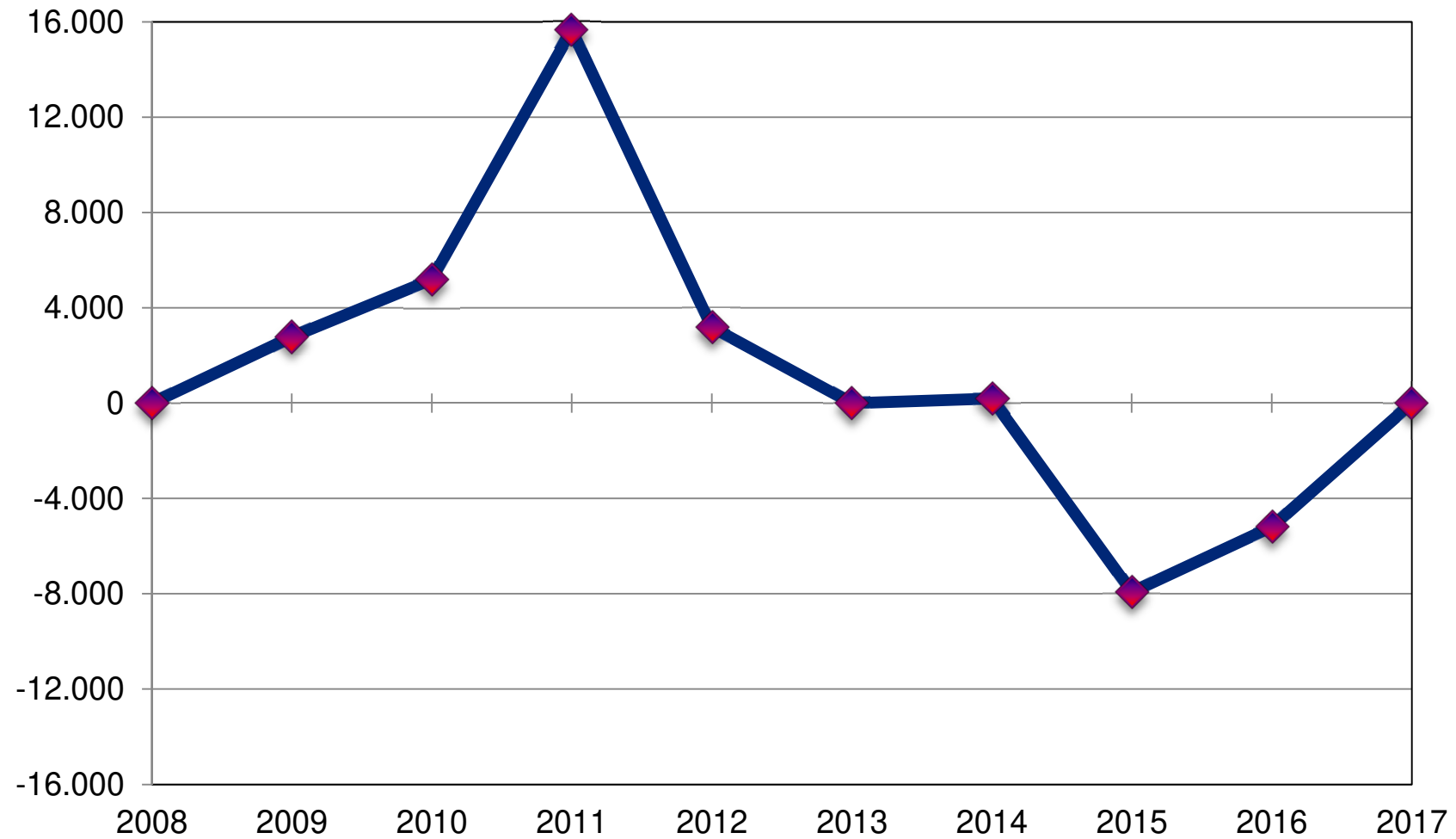
8

ANNEE	En MILLIERS d'EUR.
2008	0
2009	2.782
2010	5.189
2011	15.660
2012	3.187
2013	0
2014	194
2015	-7.931
2016	-5.188
2017	0



EVOLUTION DU SOLDE BUDGETAIRE CUMULE

(en Milliers d'EUR.)



SITUATION DES RESERVES AU 31/12/2017 – FOND F.O.U.R.M.I.

(en Milliers d'EUR.)

10

31/12/16 : **18.938**

**BUDGET 2017 (8.829) et Tableau de tête
BUDGET 2018 (946):**

-9.775

COMPTE 2017:

-9.412

31/12/17 :

9.526



RECETTES – ANALYSE DE L'EXERCICE PROPRE

(en Milliers d'EUR.)

11

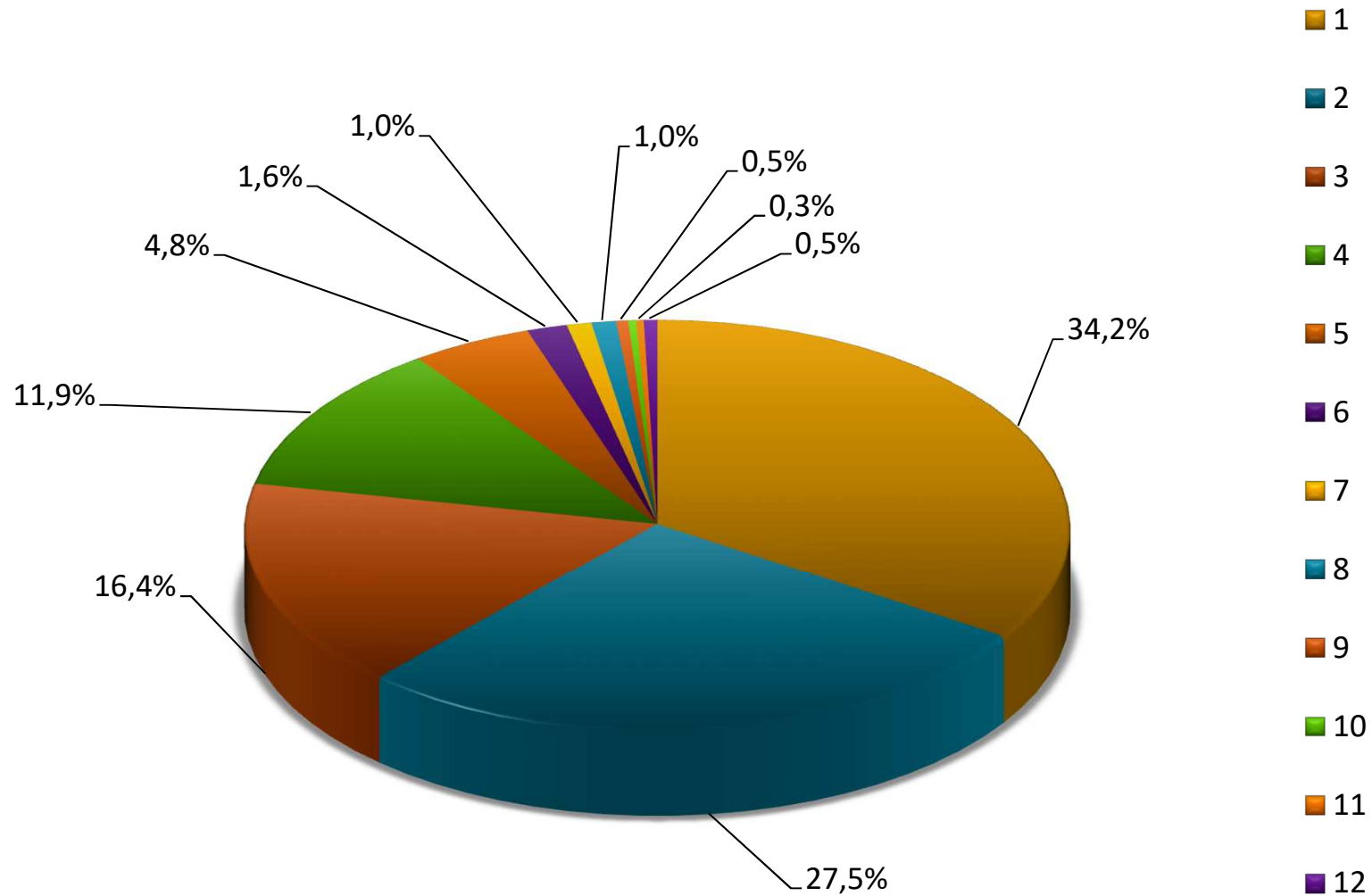
	BUDGET fin d'exercice	COMPTE (1)	ECART	%
RECETTES	488.881	478.047	-10.834	97,8%
Prestations	24.393	22.901	-1.492	93,9%
Crédit spécial des recettes	5.651	0	-5.651	0,0%
Transferts	421.597	419.619	-1.978	99,5%
Dette	8.987	9.132	145	101,6%
Pensions du passé (Emprunt 450 M.)	26.000	24.142	-1.858	92,9%
Prélèvements	2.253	2.253	0	100,0%



RECETTES – VENTILATION EN VALEUR ABSOLUE EN MILLIERS D'EUR.,¹² EN EUR. PAR HABITANT ET EN POURCENTAGE

		VALEUR ABSOLUE	En EUR par habitant (1)	En %
TOTAL		478.047	2.416	100%
1	Impositions	163.427	826	34,2%
2	Fonds des communes	131.664	665	27,5%
3	Intervention RW dans les charges du passé	78.548	397	16,4%
4	Subsides	56.819	287	11,9%
5	Prestations	22.901	116	4,8%
6	Dividendes et Participations	7.631	39	1,6%
7	Transferts Divers	4.681	24	1,0%
8	Personnel détaché (remboursement)	4.655	24	1,0%
9	Prélèvements (Jonfosse et Sidérurgie)	2.253	11	0,5%
10	Dettes	1.501	8	0,3%
11	Emprunts à charge des pouvoirs subsidants	1.416	7	0,3%
12	Divers	2.550	13	0,5%

RECETTES – VENTILATION EN POURCENTAGE (en pourcentage)



IMPOSITIONS

(en Milliers d'EUR.)

14

	BUDGET	COMPTE	ECART	%
TOTAL	165.527	163.427	-2.100	98,7%
Additionnels au Pr.I.	70.895	72.483	1.588	102,2%
Additionnels à l'I.P.P.	46.500	44.903	-1.597	96,6%
Additionnels à la taxe de circulation automobile	1.722	1.727	5	100,3%
Fiscalité locale	46.410	44.314	-2.096	95,5%



FISCALITE LOCALE

(en Milliers d'EUR.)

15

	BUDGET	COMPTE	ECART	%
Fiscalité locale	46.410	44.314	-2.096	95,5%
<i>Taxes sur prestations d'hygiène publique</i>	15.911	14.917	-994	93,8%
<i>Taxes sur les entreprises</i>	14.771	14.516	-255	98,3%
<i>Taxes et red. occup. domaine public</i>	8.571	8.892	321	103,7%
<i>Taxes sur prestations administratives</i>	2.979	2.183	-796	73,3%
<i>Taxes sur le patrimoine</i>	3.115	2.592	-523	83,2%
<i>Taxes sur les spectacles & divertissements</i>	1.050	1.171	121	111,5%
<i>Taxes de remboursement</i>	6	5	-1	89,3%
<i>Amendes administratives</i>	7	38	31	569,9%



IMPOSITIONS – EVOLUTION

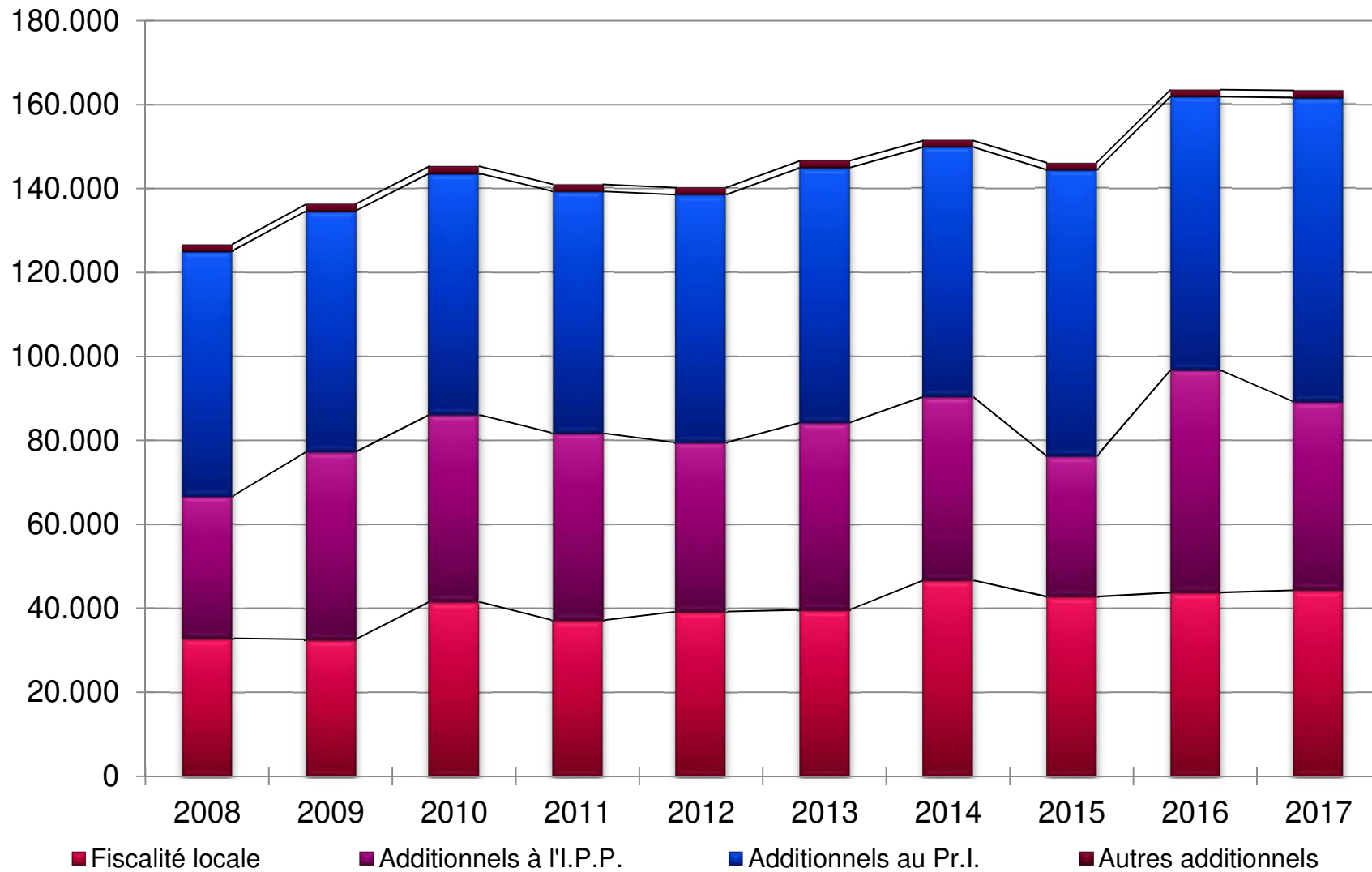
16

ANNEE	En MILLIERS d'EUR.	En %
2008	126.690	-1,6%
2009	136.308	7,6%
2010	145.345	6,6%
2011	141.034	-3,0%
2012	140.238	-0,6%
2013	146.681	4,6%
2014	151.450	3,3%
2015	146.150	-3,5%
2016	163.592	11,9%
2017	163.427	-0,1%



IMPOSITIONS – EVOLUTION

(en Milliers d'EUR. ⁽¹⁾)



FISCALITE LOCALE – EVOLUTION

18

ANNEE	En MILLIERS d'EUR.	En %
2008	32.867	-6,4%
2009	32.622	-0,7%
2010	41.592	27,5%
2011	37.166	-10,6%
2012	39.268	5,7%
2013	39.656	1,0%
2014	46.711	17,8%
2015	42.809	-8,4%
2016	43.796	2,3%
2017	44.314	1,2%



ADDITIONNELS A I.P.P. – EVOLUTION

19

ANNEE	BUDGETS	COMPTES	En %
2008	36.304	33.803	-16,1%
2009	38.447	44.654	32,1%
2010	45.631	44.577	-0,2%
2011	45.631	44.625	0,1%
2012	40.195	40.238	-9,8%
2013	43.831	44.563	10,7%
2014	44.855	43.748	-1,8%
2015	45.244	33.431	-23,6%
2016	52.029	53.024	58,6%
2017	46.500	44.903	-15,3%



ADDITIONNELS AU Pr.I. – EVOLUTION

20

ANNEE	BUDGETS	COMPTES	En %
2008	57.816	58.492	12,7%
2009	59.912	57.421	-1,8%
2010	60.968	57.530	0,2%
2011	62.366	57.571	0,1%
2012	65.591	59.065	2,6%
2013	65.423	60.779	2,9%
2014	66.596	59.503	-2,1%
2015	69.924	68.268	14,7%
2016	70.311	65.123	-4,6%
2017	70.895	72.483	11,3%



ADDITIONNELS AU P.R.I. 2016 / 2017

21

COMPTE 2016

« retard d' enrôlement »

-5,2 MEUR

CMB 2017 – Exercices antérieurs

Inscription du rattrapage (1)

5,2 MEUR

COMPTE 2017

Rattrapage réel

1,6 MEUR

MANQUE A GAGNER

3,6 MEUR

Dégrèvements impactant le résultat

5,8 MEUR



FINANCEMENT GENERAL DES COMMUNES

FONDS DES COMMUNES – QUOTE-PART DE LA VILLE

ANNEE	En MILLIERS d'EUR.	En % DE LA DOTATION DE LA RW
2008	133.236	14,6%
2009	132.548	13,8%
2010	130.000	13,5%
2011	130.801	13,0%
2012	133.688	12,6%
2013	132.816	12,4%
2014	131.190	11,9%
2015	128.491	11,6%
2016	130.328	11,3%
2017	(1) 131.664	11,1%

DIVIDENDES ET PARTICIPATIONS – EVOLUTION

23

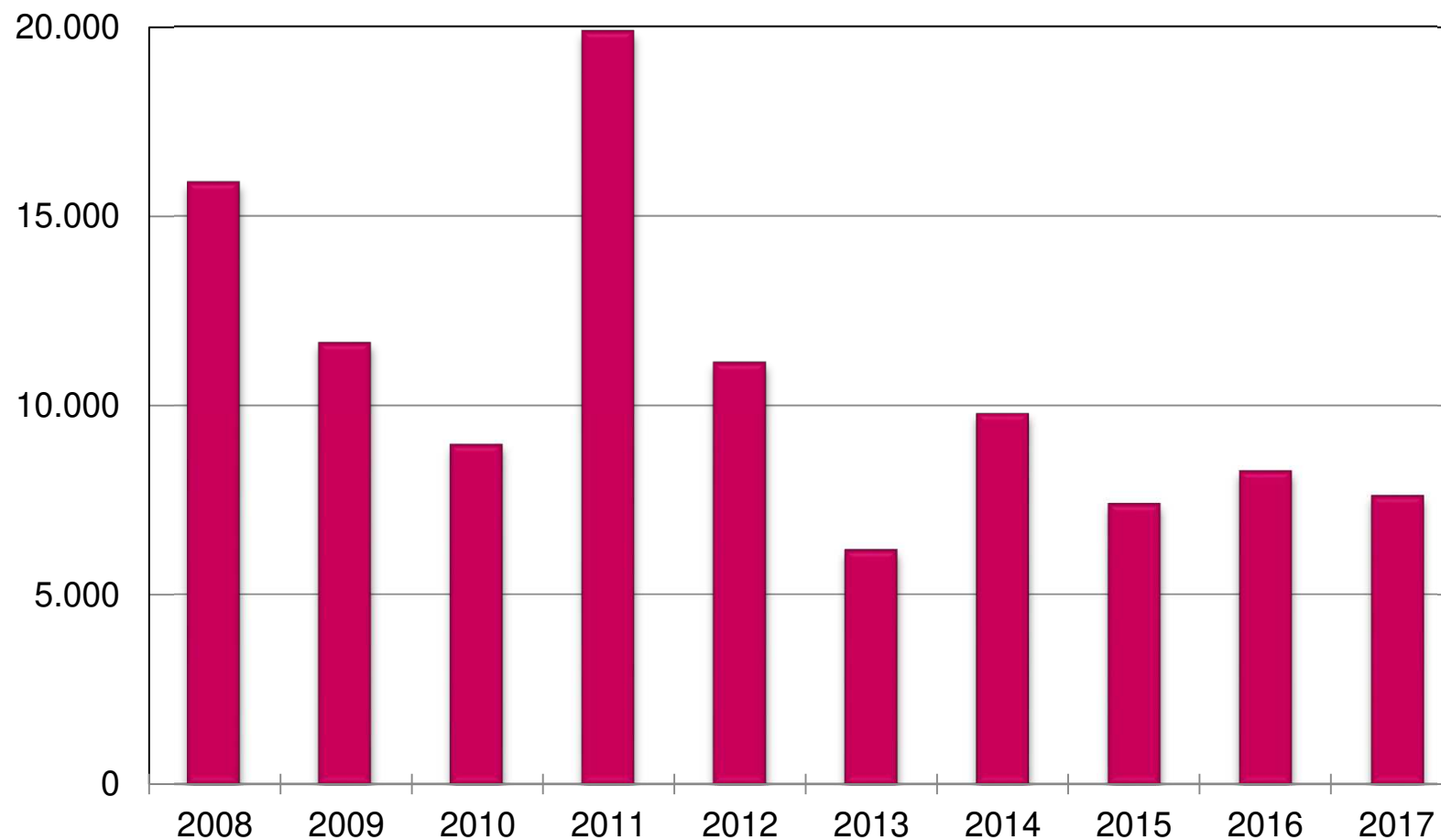
ANNEE	En MILLIERS d'EUR.	En %
2008	15.916	-6,3%
2009	11.682	-26,6%
2010	8.981	-23,1%
2011	19.898	121,6%
2012	⁽¹⁾ 11.167	-43,9%
2013	6.201	-44,5%
2014	9.808	58,2%
2015	7.419	-24,4%
2016	8.283	11,6%
2017	7.631	-7,9%



DIVIDENDES ET PARTICIPATIONS – EVOLUTION

(en Milliers d'EUR.)

24



DEPENSES – ANALYSE DE L'EXERCICE PROPRE

(en Milliers d'EUR.)

25

	BUDGET (1)	COMPTE (2)	ECART	%
DEPENSES	488.881	479.127	-9.754	98,0%
Personnel	167.044	161.874	-5.170	96,9%
Fonctionnement	60.952	56.659	-4.293	93,0%
Transferts	142.822	145.120	2.298	101,6%
Dette	92.064	91.270	-794	99,1%
Pensions du passé (Emprunt 450 M.)	26.000	24.205	-1.795	93,1%

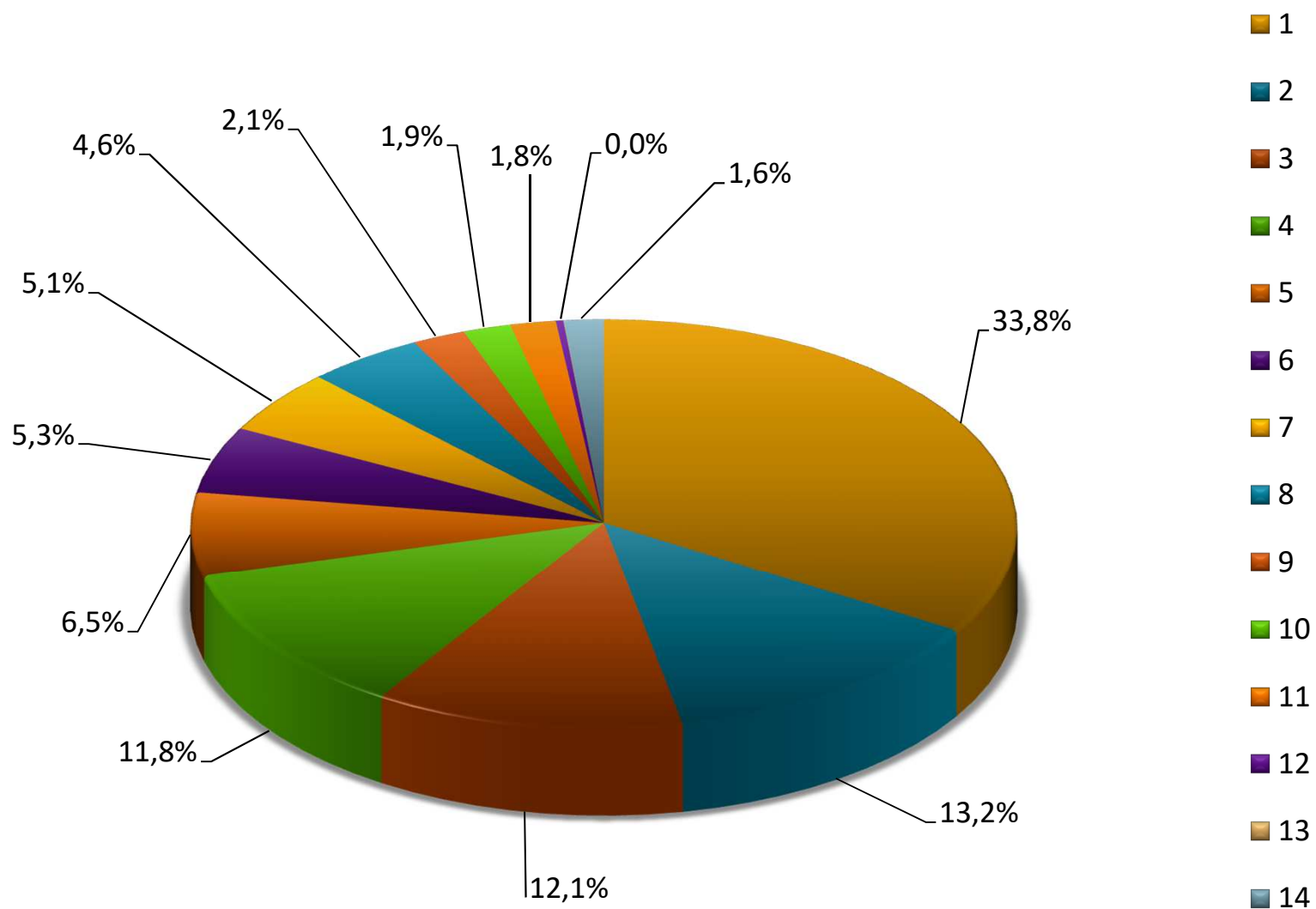


DEPENSES – VENTILATION EN VALEUR ABSOLUE EN MILLIERS D'EUR.,²⁶ EN EUR. PAR HABITANT ET EN POURCENTAGE

		VALEUR ABSOLUE	En EUR par habitant (1)	En %
TOTAL		479.127	2.421	100%
1	Personnel	161.874	818	33,8%
2	Charges de la dette du passé	63.017	318	13,2%
3	Subside à la Police	57.907	293	12,1%
4	Fonctionnement	56.659	286	11,8%
5	Emprunts à charge de la Ville	31.333	158	6,5%
6	Subside au CPAS	25.250	128	5,3%
7	Pensions du passé (Emprunt 450 M.)	24.205	122	5,1%
8	Déficit de l'I.L.L.E.	22.092	112	4,6%
9	Subsides accordés	10.117	51	2,1%
10	Remboursements et créances irrécupérables	9.011	46	1,9%
11	Intradel	8.660	44	1,8%
12	Emprunts à charge des pouvoirs subsidants	1.416	7	0,3%
13	Frais financiers	78	0	0,0%
14	Divers	7.509	38	1,6%

DEPENSES – VENTILATION EN POURCENTAGE (en pourcentage)

27



DEPENSES DE PERSONNEL – EVOLUTION

28

ANNEE	En MILLIERS d'EUR.	En %
2008	137.424	1,4%
2009	140.924	2,5%
2010	139.491	-1,0%
2011	140.791	0,9%
2012	151.307	7,5%
2013	151.642	0,2%
2014	149.825	-1,2%
2015	153.887	2,7%
2016	155.432	1,0%
2017	(1) 161.784	4,1%



EVOLUTION DE L'EFFECTIF EN ETP ⁽¹⁾

29

ANNEE au 1/1	STATUTAIRES	CONTRACTUELS	TOTAL
2011	1.014	2.066	3.080
2012	891	2.197	3.088
2013	1.396	1.671	3.067
2014	1.359	1.607	2.966
2015	1.432	1.474	2.906
2016	1.409	1.413	2.822
2017	1.414	1.523	2.937
2018	1.427	1.542	2.969



COTISATION DE RESPONSABILISATION

(en Millions d'EUR.)

30

Cotisation de responsabilisation (en Millions d'EUR.)	BUDGET (CMB)	COMPTE	DIFFERENCE
Ville	19,1	19,1	0,0
CPAS	5,7	5,7	0,0
Police	1,2	1,2	0,0
TOTAL FACTURES 2016	26,0	26,0	0,0



COTISATION DE RESPONSABILISATION - EVOLUTION (en Millions d'EUR)

	Ville	CPAS	Police	TOTAL
Factures 2012	11,3	3,7	1,8	16,8
Factures 2013	11,9	4,3	1,4	17,6
Factures 2014	12,8	4,6	1,4	18,8
Factures 2015	16,3	5,7	1,3	23,3
Factures 2016	19,1	5,7	1,2	26,0
TOTAL	71,4	24,0	7,1	102,5

COTISATION DE RESPONSABILISATION - PROJECTIONS ⁽¹⁾ (en Millions d'EUR)

	2019	2020	2021	2022	2023
Ville	21,7	23,1	29,5	41,6	43,8
Police	2,2	2,8	4,2	6,8	7,6
CPAS	6,0	6,0	7,1	9,5	9,6
Total	29,9	31,9	40,8	57,9	61,0

PENSIONS DU PASSE – EVOLUTION

33

ANNEE	En MILLIERS d'EUR. (1)	En %
2008	41.198	-2,6%
2009	39.576	-3,9%
2010	37.194	-6,0%
2011	31.591	-15,1%
2012	29.800	-5,7%
2013	27.938	-6,2%
2014	26.174	-6,3%
2015	24.243	-7,4%
2016	22.038	-9,1%
2017	20.254	-8,1%



PENSIONS DU PASSE – EVOLUTION

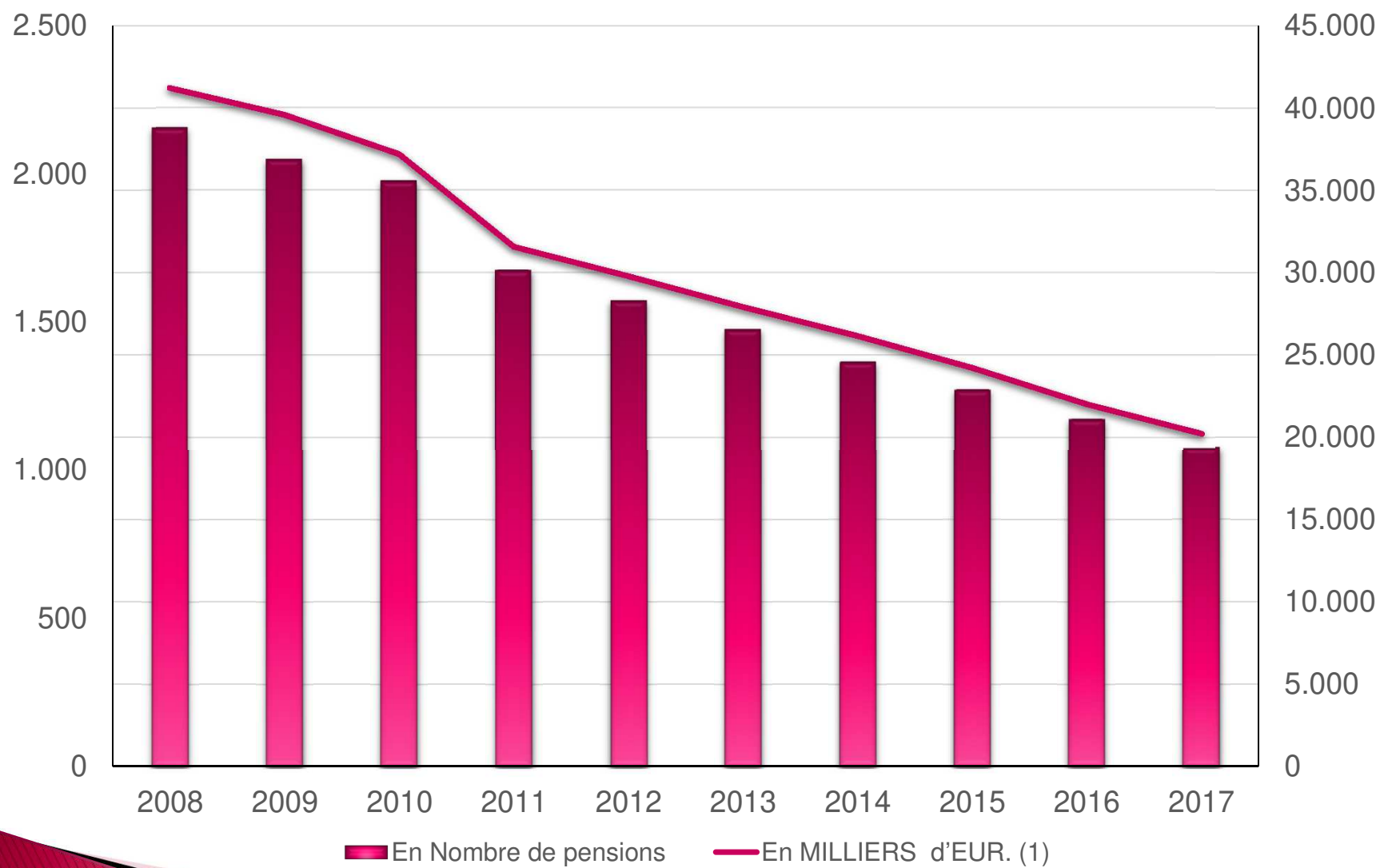
34

ANNEE	En Nombre de pensions	En %
2008	2.156	-4,9%
2009	2.049	-5,0%
2010	1.977	-3,5%
2011	1.676	-15,2%
2012	1.573	-6,1%
2013	1.477	-6,1%
2014	1.367	-7,4%
2015	1.274	-6,8%
2016	1.174	-7,9%
2017	1.075	-8,4%



PENSIONS DU PASSE – EVOLUTION

35



FRAIS DE FONCTIONNEMENT – EVOLUTION

36

ANNEE	En MILLIERS d'EUR.	En %
2008	46.620	8,0%
2009	52.252	12,1%
2010	52.562	0,6%
2011	51.209	-2,6%
2012	52.085	1,7%
2013	54.846	5,3%
2014	54.586	-0,5%
2015	54.211	-0,7%
2016	57.874	6,8%
2017	56.659	-2,0%



SUBSIDE A LA ZONE DE POLICE – EVOLUTION

37

ANNEE	En MILLIERS d'EUR.	En %
2008	52.340	1,5%
2009	53.134	1,5%
2010	51.590	-2,9%
2011	53.821	4,3%
2012	56.600	5,2%
2013	56.600	0,0%
2014	57.249	1,1%
2015	57.249	0,0%
2016	57.249	0,0%
2017	57.907	1,2%



SUBSIDE AU CPAS – EVOLUTION

38

ANNEE	En MILLIERS d'EUR.	En %
2008	21.222	1,3%
2009	22.283	5,0%
2010	22.859	2,6%
2011	24.101	5,4%
2012	24.463	1,5%
2013	24.830	1,5%
2014	24.830	0,0%
2015	24.491	-1,4%
2016	24.963	1,9%
2017	25.250	1,1%



DEFICIT DE L'I.I.L.E. – EVOLUTION

39

ANNEE	En MILLIERS d'EUR.	En %
2008	18.548	2,4%
2009	19.226	3,7%
2010	19.928	3,7%
2011	20.525	3,0%
2012	21.141	3,0%
2013	22.092	4,5%
2014	22.089	0,0%
2015	22.029	-0,3%
2016	22.092	0,3%
2017	22.092	0,0%



VENTILATION FONCTIONNELLE DES RECETTES ET DES DEPENSES

(REGROUPEES PAR ACTIVITE - Charge nette par habitant ⁽¹⁾ en EUR.)

40

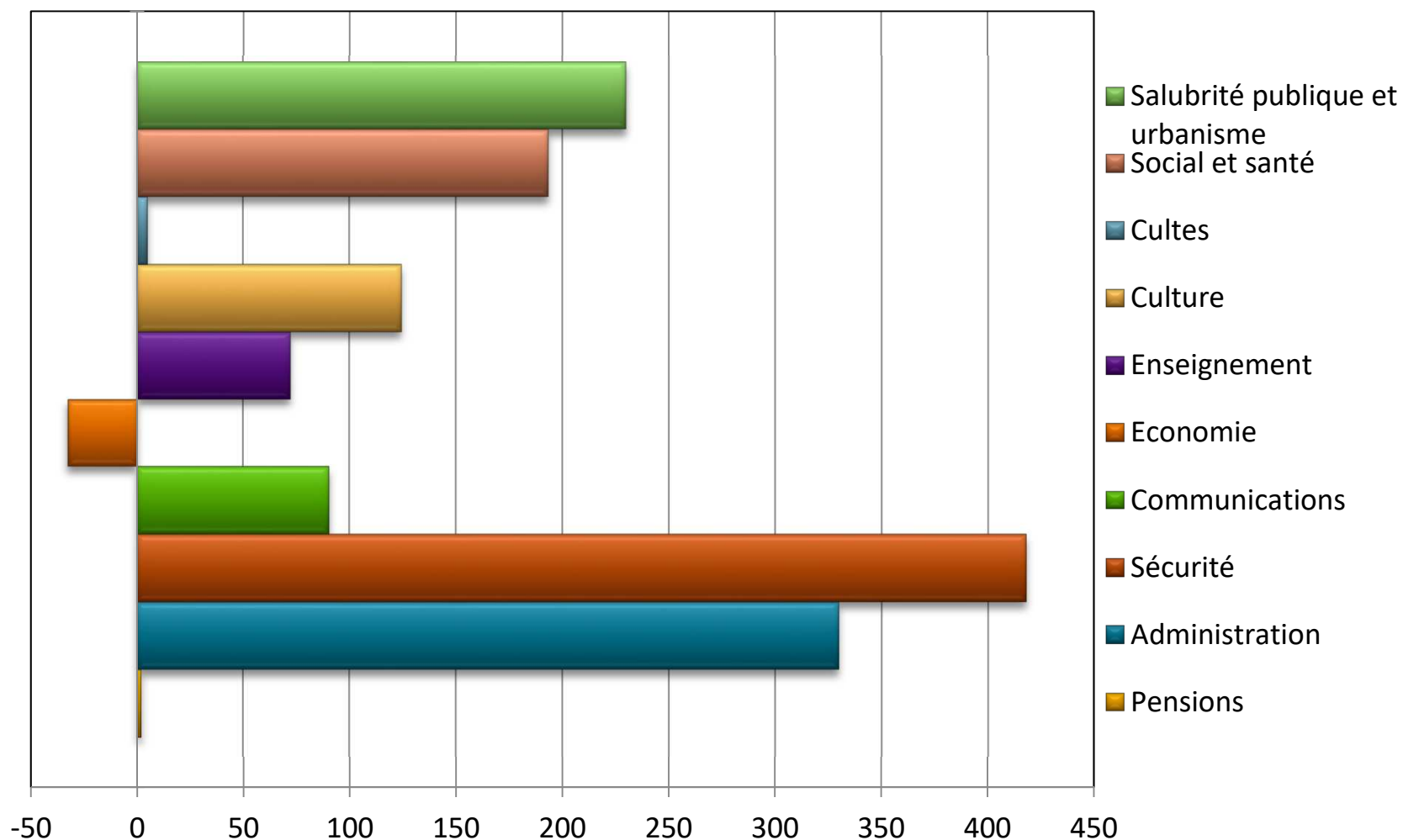
Pensions	2
Administration	330
Sécurité	418
Communications	90
Economie	-33
Enseignement	72
Culture	124
Cultes	5
Social et santé	193
Salubrité publique et urbanisme	230



VENTILATION FONCTIONNELLE DES RECETTES ET DES DEPENSES

(REGROUPEES PAR ACTIVITE - Charge nette par habitant (1) en EUR.)

41



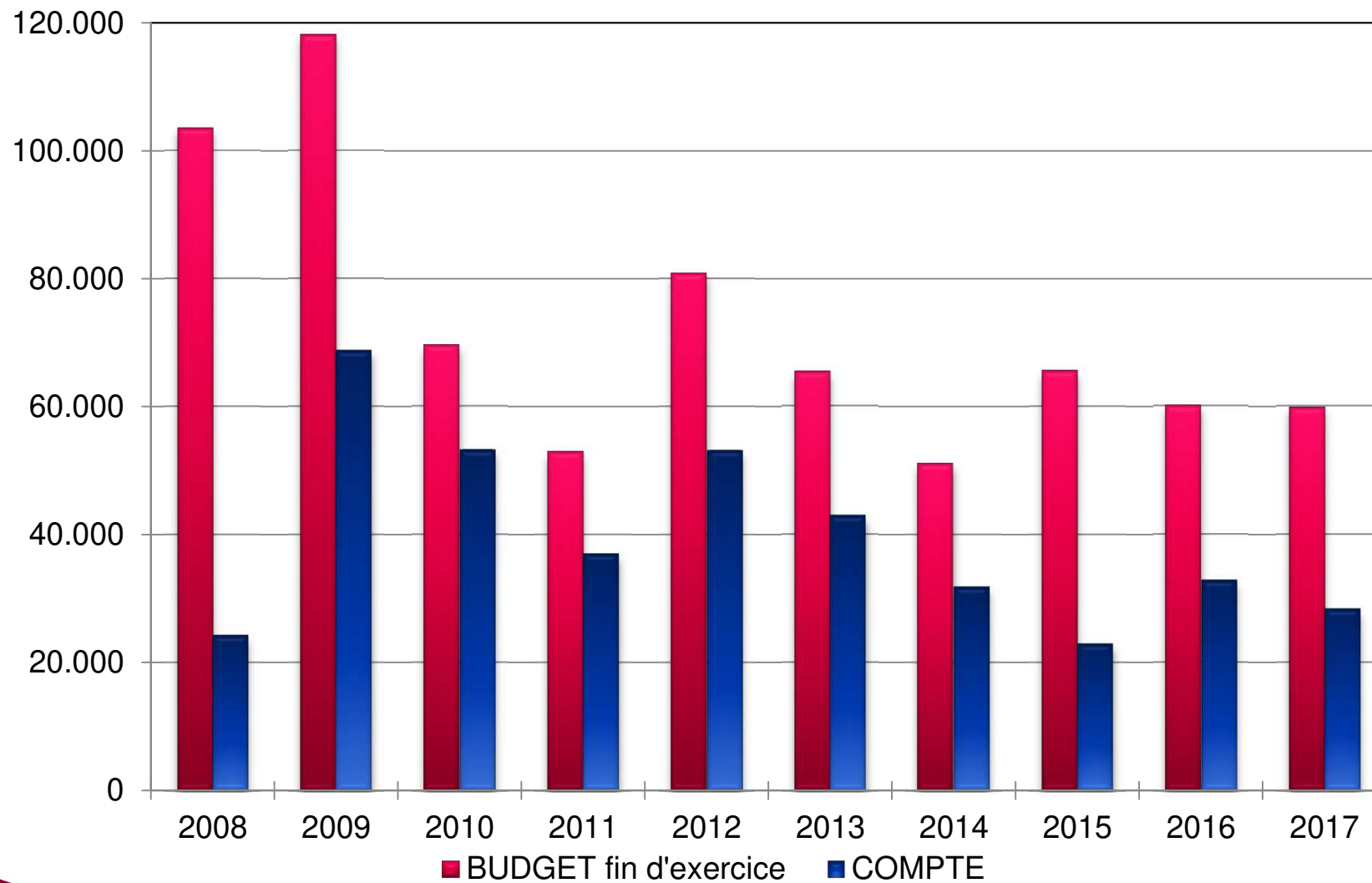
Opérations patrimoniales (Service extraordinaire)

EVOLUTION DES DEPENSES D'INVESTISSEMENT A L'EXERCICE PROPRE (en Milliers d'EUR.)

ANNEE	BUDGET (1)	COMPTE (2)	%	DEPENSES par habitant (3)
2008	103.562	24.268	23,4%	128
2009	118.125	68.800	58,2%	361
2010	69.637	53.277	76,5%	277
2011	53.012	37.031	69,9%	190
2012	80.901	53.208	65,8%	272
2013	65.444	43.023	65,7%	220
2014	51.159	31.855	62,3%	162
2015	65.650	22.958	35,0%	117
2016	60.145	32.857	54,6%	167
2017	59.871	28.378	47,4%	143



EVOLUTION DES DEPENSES D'INVESTISSEMENT A L'EXERCICE PROPRE (en Milliers d'EUR.)



DEPENSES D'INVESTISSEMENT PAR ACTIVITE ECONOMIQUE ⁴⁵

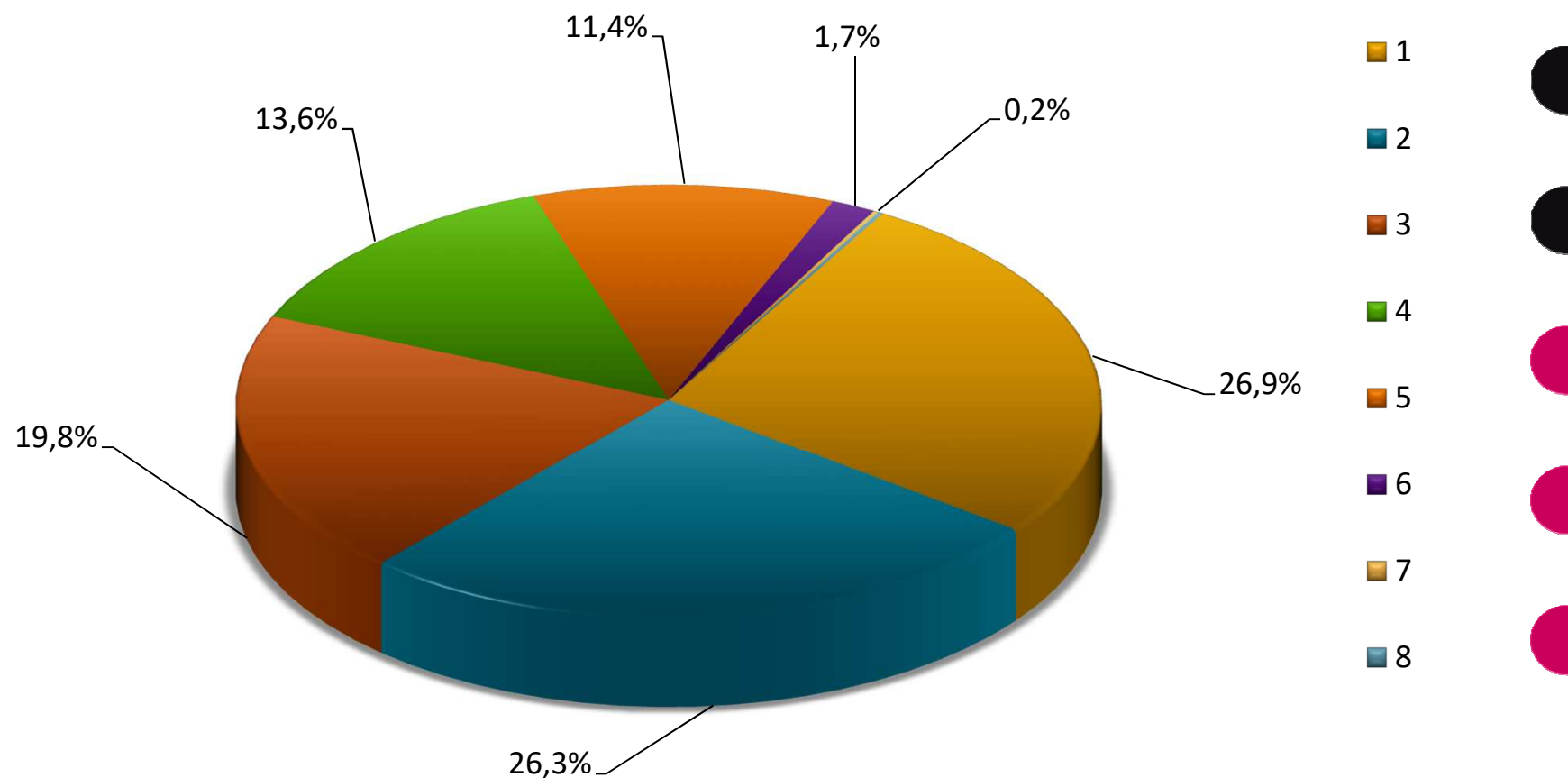
	En MILLIERS d'EUR	en EUR par habitant (1)
1 Communications	7.627	39
2 Enseignement	7.468	29
3 Administration	5.618	38
4 Salubrité publique et urbanisme	3.847	20
5 Culture, jeunesse et sports	3.233	16
6 Sécurité	476	2
7 Affaires économiques	55	-
8 Cultes	54	-
TOTAL	28.378	144



DEPENSES D'INVESTISSEMENT PAR ACTIVITE ECONOMIQUE

(en pourcentage)

46



DEPENSES D'INVESTISSEMENT PAR TYPE

47

TYPE	MONTANTS en milliers	%
1 Bâtiments	12.095	42,6%
2 Voiries et Infrastructures	7.676	27,0%
3 Matériel d'équipement	6.902	24,3%
4 Terrains	1.259	4,4%
5 Etudes et plans d'aménagement	446	1,6%
TOTAL	28.378	100,0%



Evolution de la Dette

DETTE D'INVESTISSEMENT – SOLDE A REMBOURSER

49

ANNEE	En MILLIERS d'EUR.
2008	122.434
2009	148.766
2010	128.320
2011	177.459
2012	207.209
2013	179.259
2014	204.870
2015	206.974
2016	199.858
2017	191.652



DETTE D'INVESTISSEMENT – SOLDE A REMBOURSER

(en Milliers d'EUR.)

50



DETTE D'INVESTISSEMENT – EVOLUTION 2016/2017

51

(en Milliers d'EUR.)

31/12/16 : **199.858**

NOUVEAUX EMPRUNTS : **17.810**

AMORTISSEMENTS : **-26.016**

31/12/17 : **191.652**



DETTE D'INVESTISSEMENT – CHARGES VILLE

52

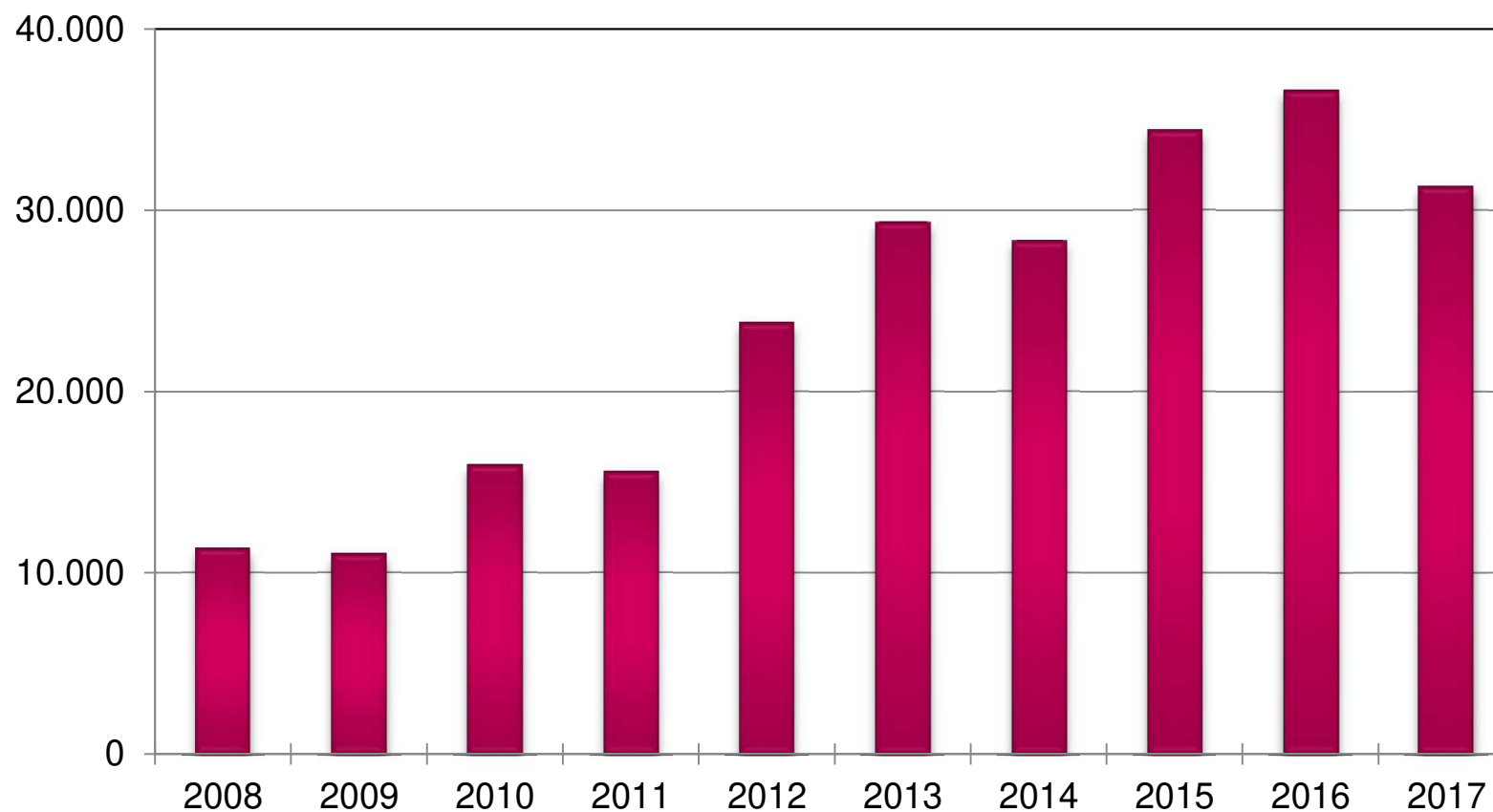
ANNEE	En MILLIERS d'EUR.
2008	11.374
2009	11.061
2010	15.939
2011	15.567
2012	23.813
2013	29.351
2014	28.307
2015	34.428
2016	36.647
2017	31.333



DETTE D'INVESTISSEMENT – CHARGES VILLE

(en Milliers d'EUR.)

53



EMPRUNTS CRAC – SOLDE A REMBOURSER

54

ANNEE	En MILLIERS d'EUR.
2008	646.587
2009	670.349
2010	700.258
2011	717.979
2012	731.782
2013	740.302
2014	770.022
2015	800.694
2016	824.097
2017	835.890



EMPRUNTS CRAC– EVOLUTION 2016/2017

(en Milliers d'EUR.)

55

31/12/16 : **824.097**

NOUVEAUX EMPRUNTS : **28.248**

Aide Sidérurgique: 1.142

Aide Piscine Jonfosse: 1.111

Cotisation responsabilisation: 25.995

AMORTISSEMENTS : **-40.597**

RESERVES UTILISEES : **24.142**

31/12/17 : **835.890**



EMPRUNTS CRAC – CHARGE NETTE

56

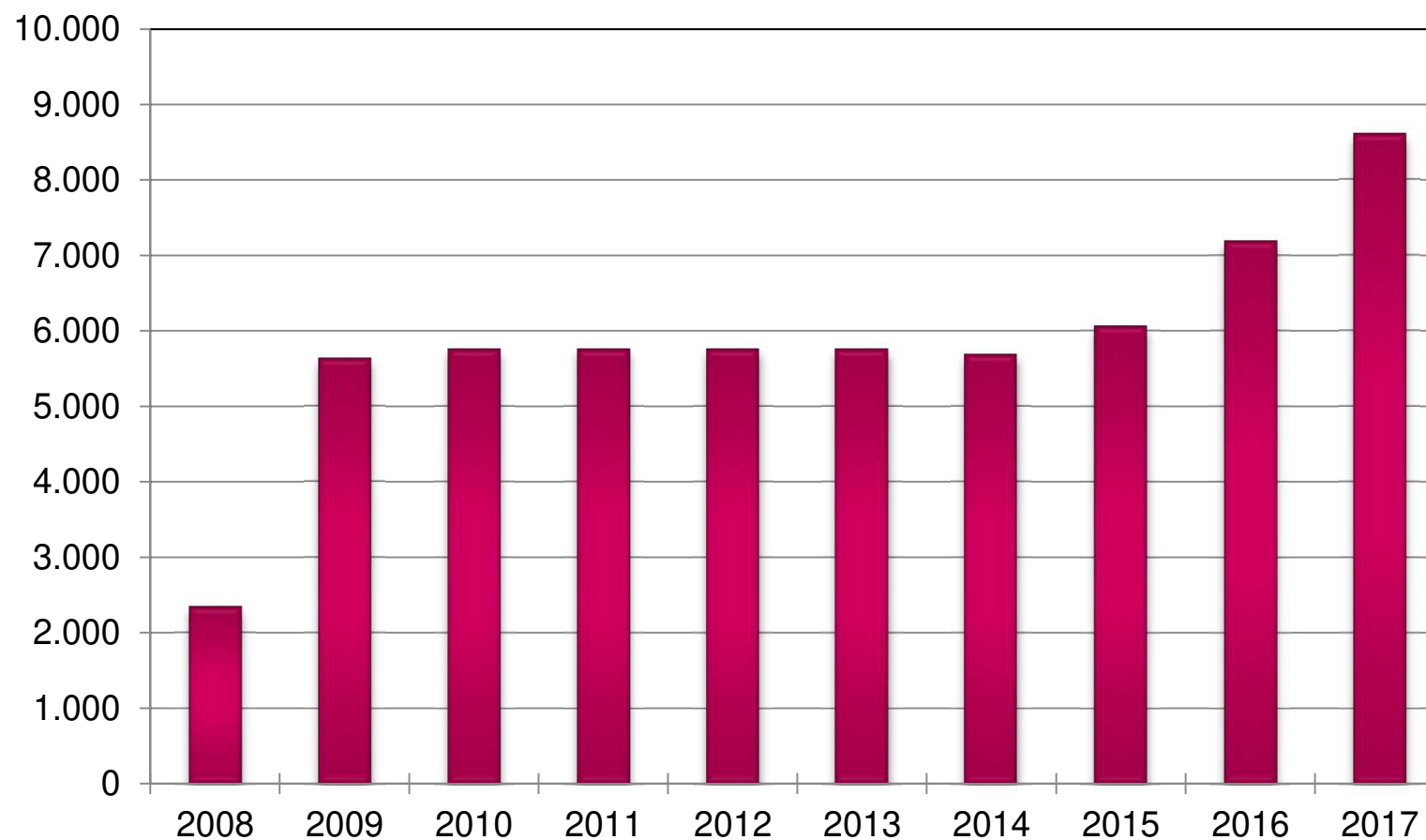
ANNEE	En MILLIERS d'EUR.
2008	2.348
2009	5.633
2010	5.759
2011	5.760
2012	5.760
2013	5.760
2014	5.688
2015	6.069
2016	7.194
2017	8.611



EMPRUNTS CRAC – CHARGE NETTE

(en Milliers d'EUR.)

57

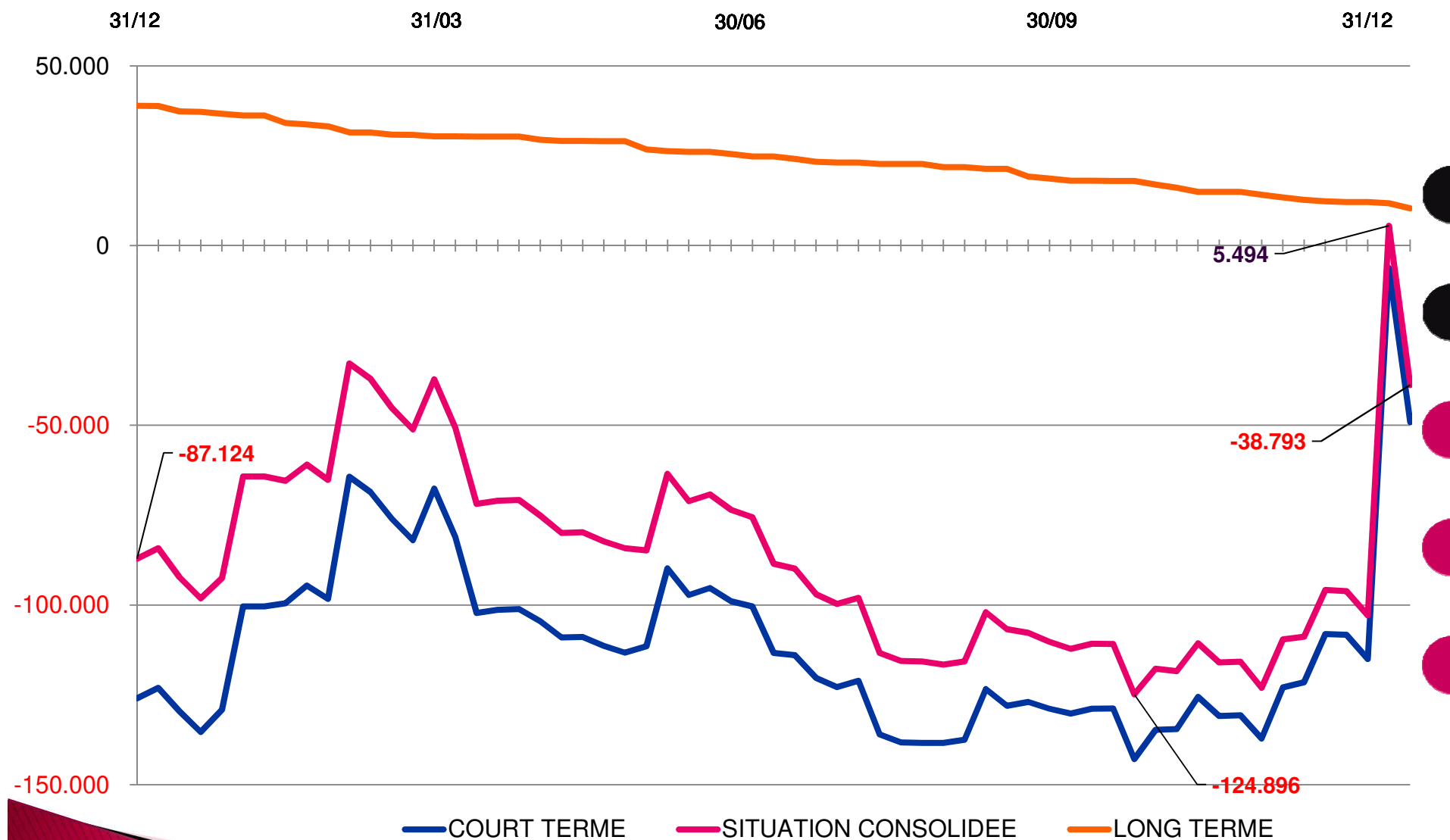


Evolution de la Trésorerie

SOLDE HEBDOMADAIRE VILLE

(en Milliers d'EUR.)

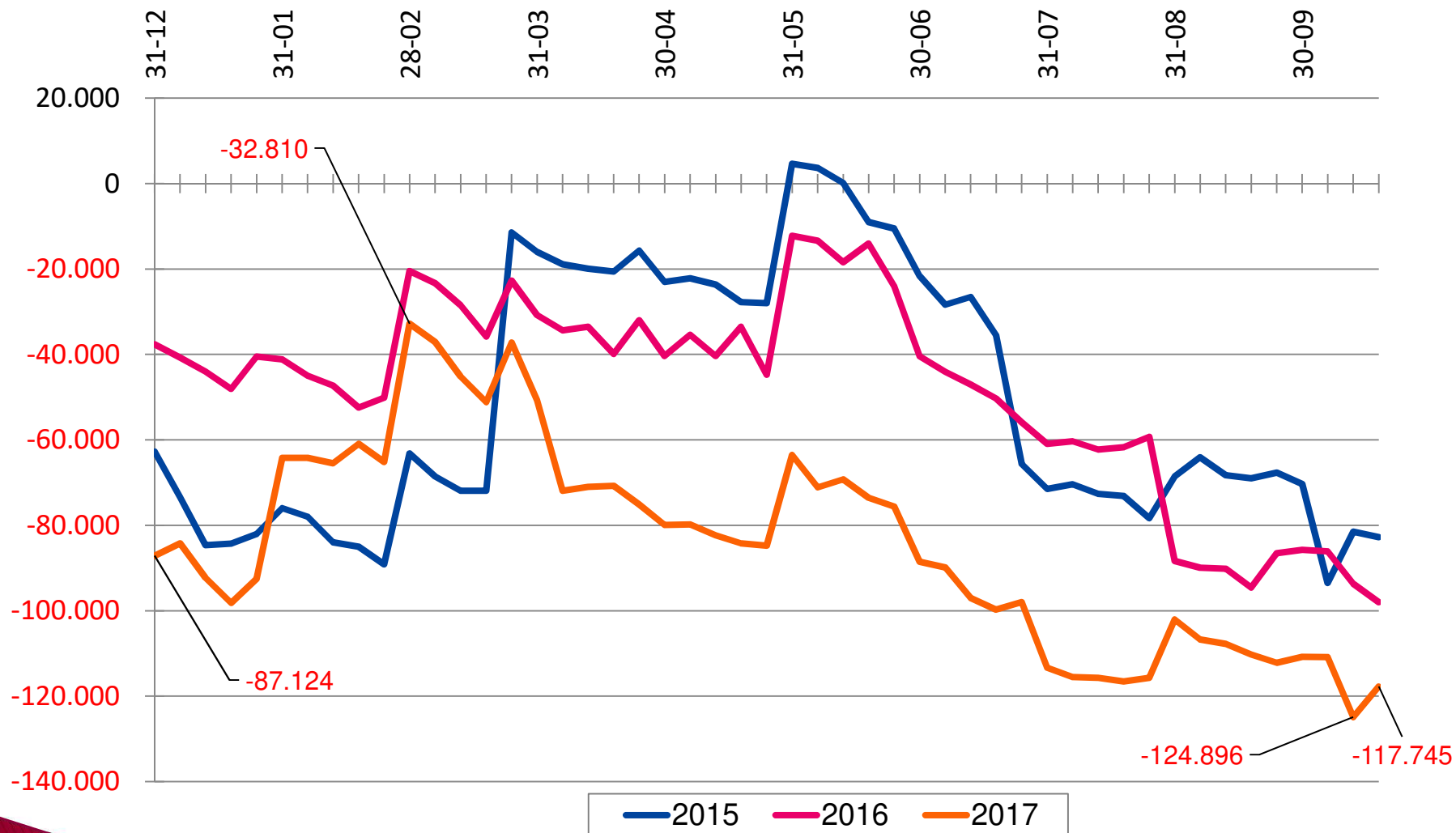
59



SOLDE HEBDOMADAIRE VILLE – EVOLUTION

(en Milliers d'EUR.)

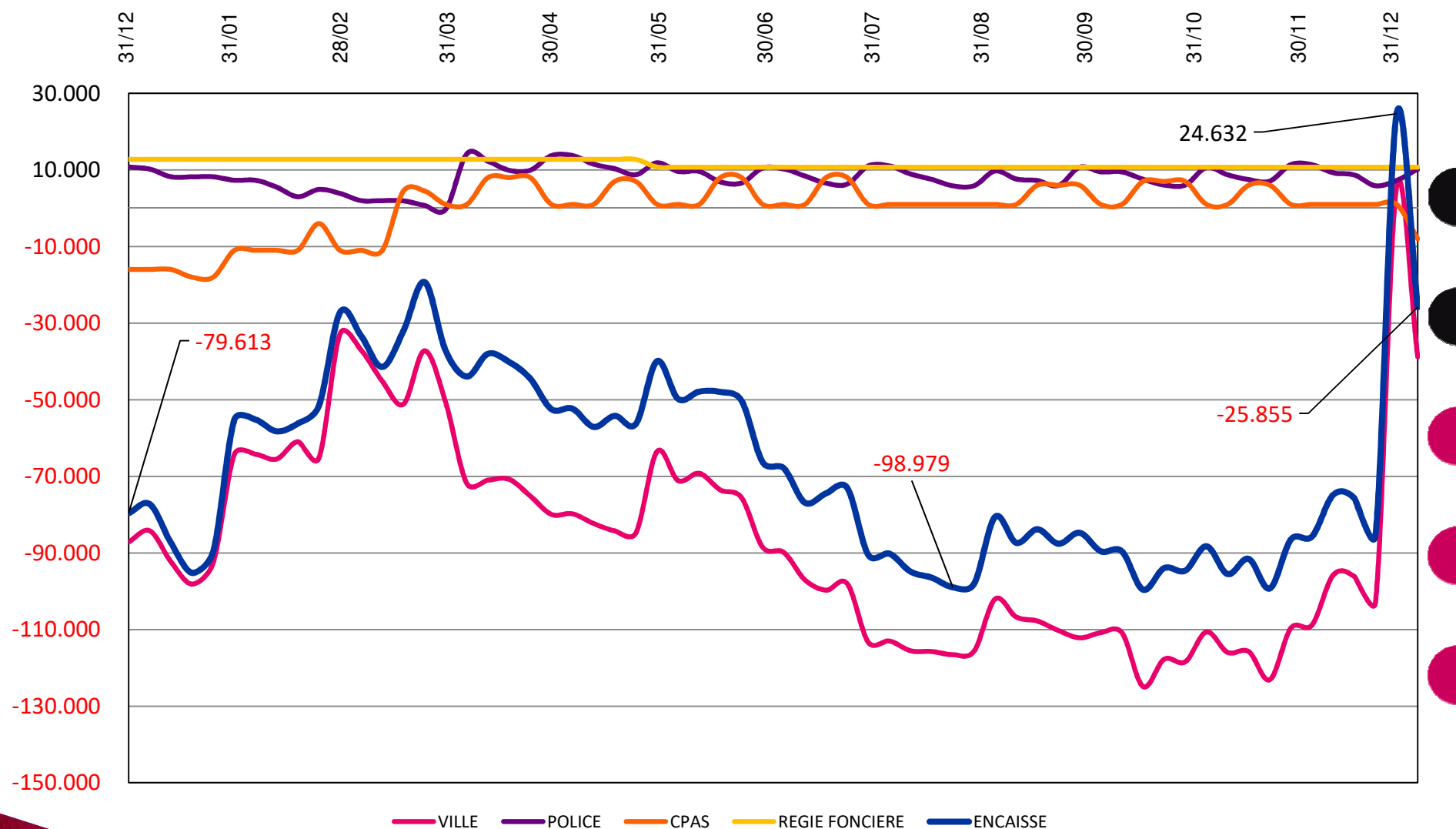
60



SOLDE HEBDOMADAIRE CONSOLIDE

(en Milliers d'EUR.)

61



FLUX

(en Milliers d'EUR.)

62

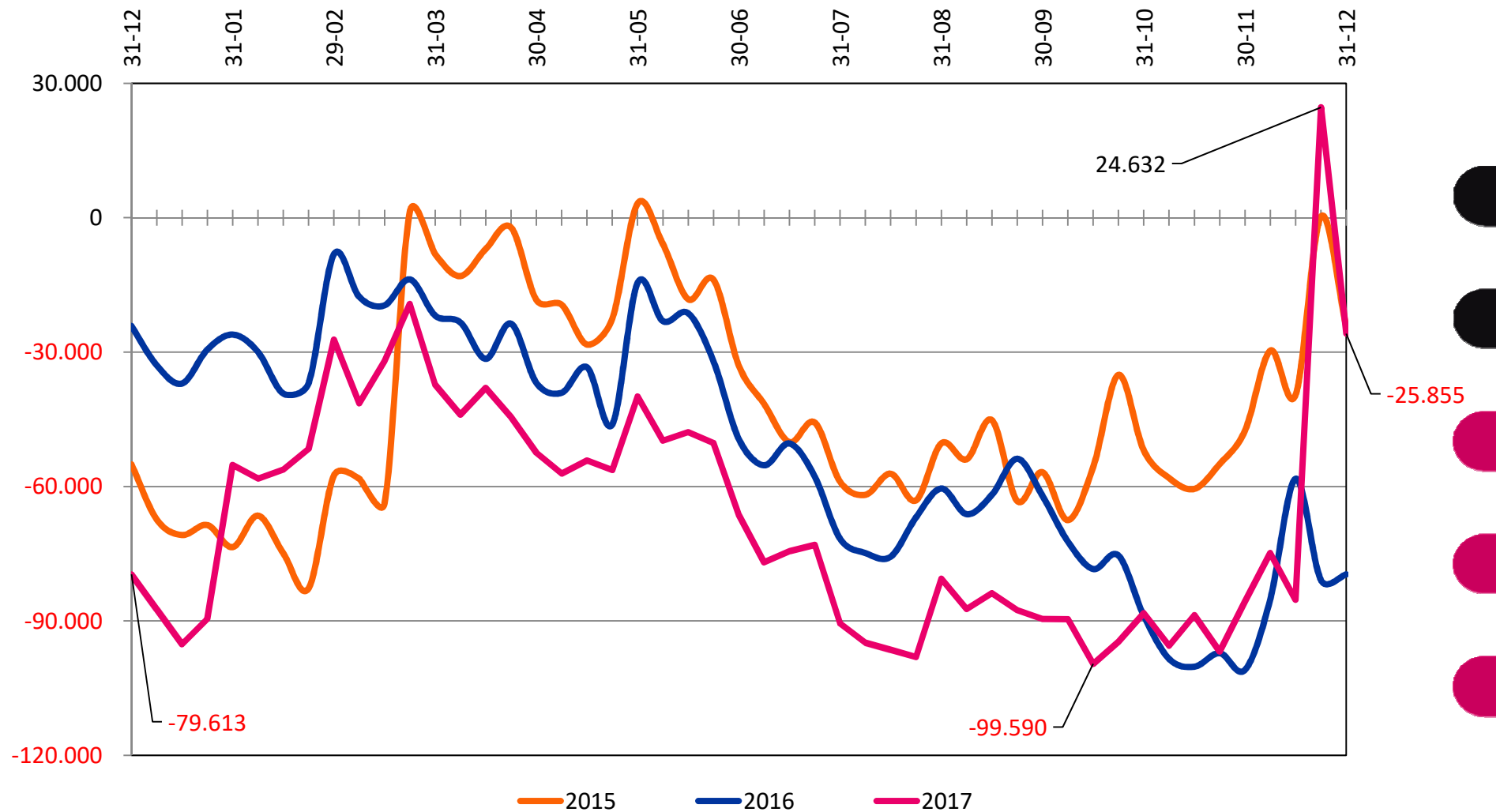
	31-12-16	31-12-17	FLUX
VILLE	-87.124,2	-38.792,6	48.331,6
<i>dont Court Terme</i>	-125.983,8	-49.158,6	76.825,2
<i>dont Long Terme</i>	38.859,6	10.366,0	-28.493,6
ZONE DE POLICE	10.776,0	10.203,0	-573,0
CPAS	-16.000,0	-8.000,0	8.000,0
REGIE FONCIERE	12.735,0	10.735,0	-2.000,0
ENCAISSE	-79.613,2	-25.854,6	53.758,6



ENCAISSE HEBDOMADAIRE – EVOLUTION

(en Milliers d'EUR.)

63



FRAIS / PRODUITS FINANCIERS – EVOLUTION

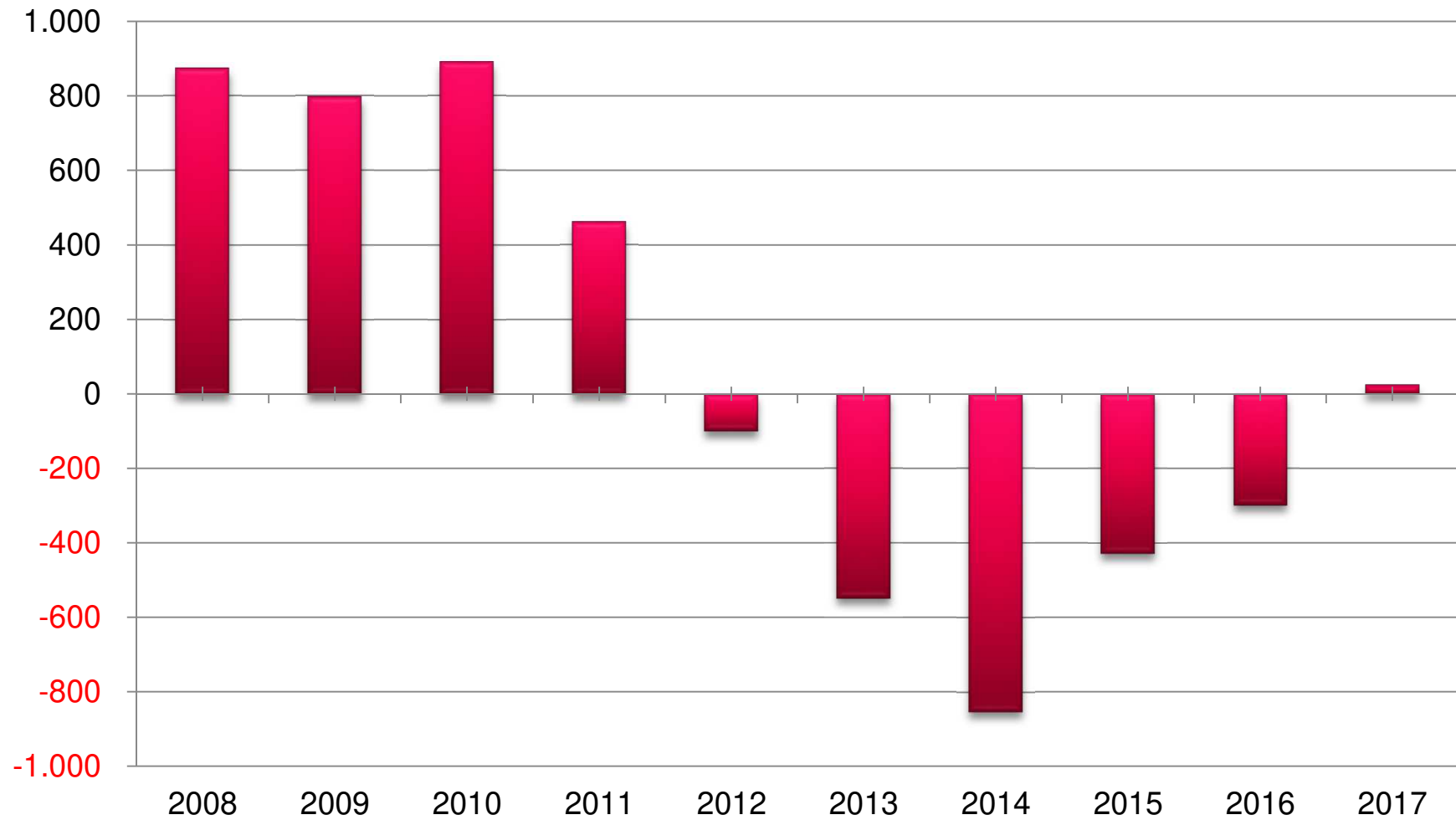
64

ANNEE	En MILLIERS d'EUR.
2008	875,1
2009	798,7
2010	892,4
2011	462,6
2012	-100,3
2013	-548,6
2014	-852,3
2015	-428,5
2016	-299,2
2017	24,0



FRAIS / PRODUITS FINANCIERS – EVOLUTION

(en Milliers d'EUR.)



MERCI
POUR VOTRE ATTENTION

