



PRÉSENTATION DES COMPTES ANNUELS 2016

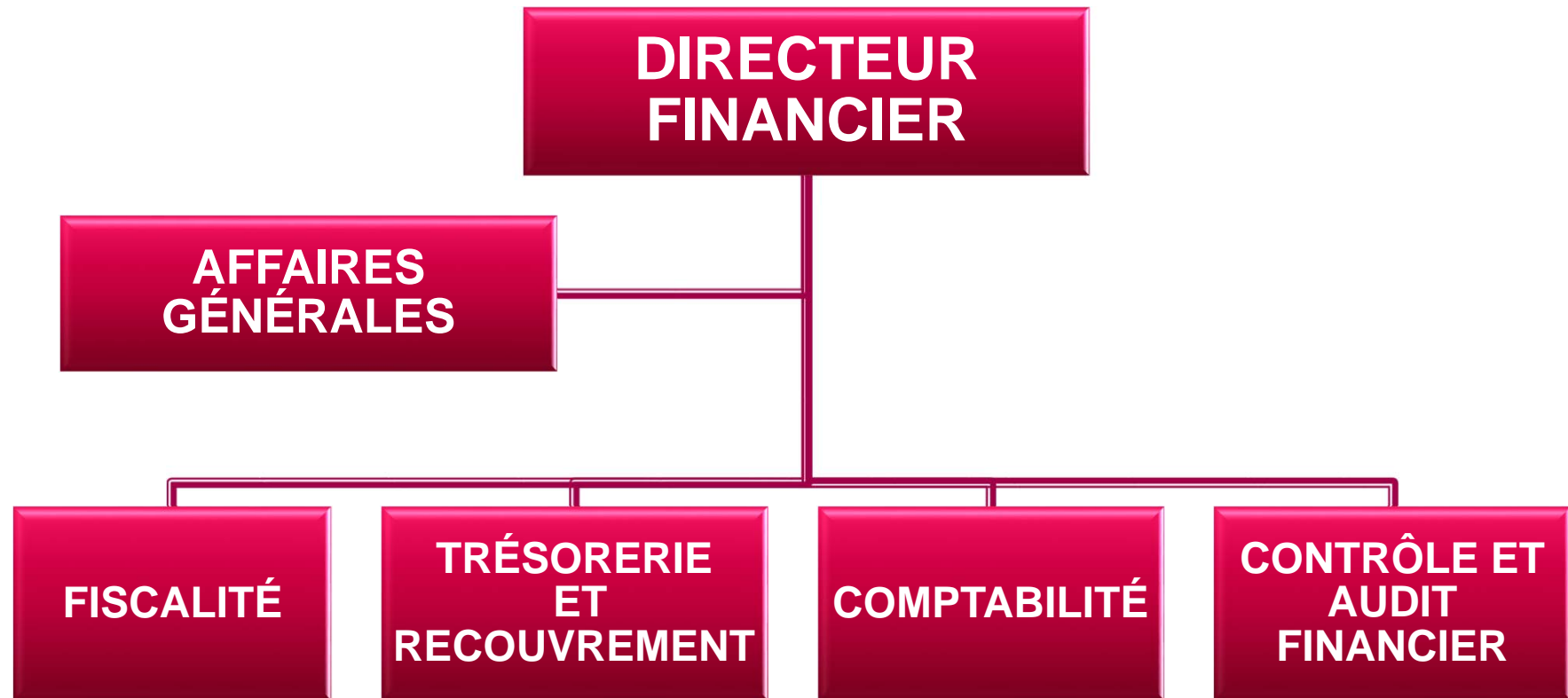


20/06/2017



Commission du Compte et du Budget

ORGANIGRAMME DU DEPARTEMENT DE LA GESTION FINANCIERE



Fonctionnement courant (Service ordinaire)



Liege
Une ville, un esprit.

Comptes 2016

SOLDE BUDGETAIRE GLOBAL

(en Milliers d'EUR.)

	BUDGET (1)	COMPTE (2)
RECETTES	520.559	515.506
DEPENSES (-)	517.930	520.694
SOLDE	2.629	-5.188



SOLDE BUDGETAIRE GLOBAL

(en Milliers d'EUR.)

EXERCICES ANTERIEURS **-31.644**

Résultat 2015 (Boni comptable)	8.760
Recettes	5.590
Dépenses (-)	45.994

EXERCICE PROPRE **-1.715**

Recettes	472.985
Dépenses (-)	474.700

PRELEVEMENTS **+28.171**

SOLDE **-5.188**

ANALYSE DE L'EXERCICE PROPRE

(en Milliers d'EUR.)

	BUDGET (1)	COMPTE (2)	ECART	%
RECETTES	491.710	472.985	-18.725	96,2%
DEPENSES	483.691	474.700	-8.990	98,1%
SOLDE	8.020	-1.715	-9.735	-

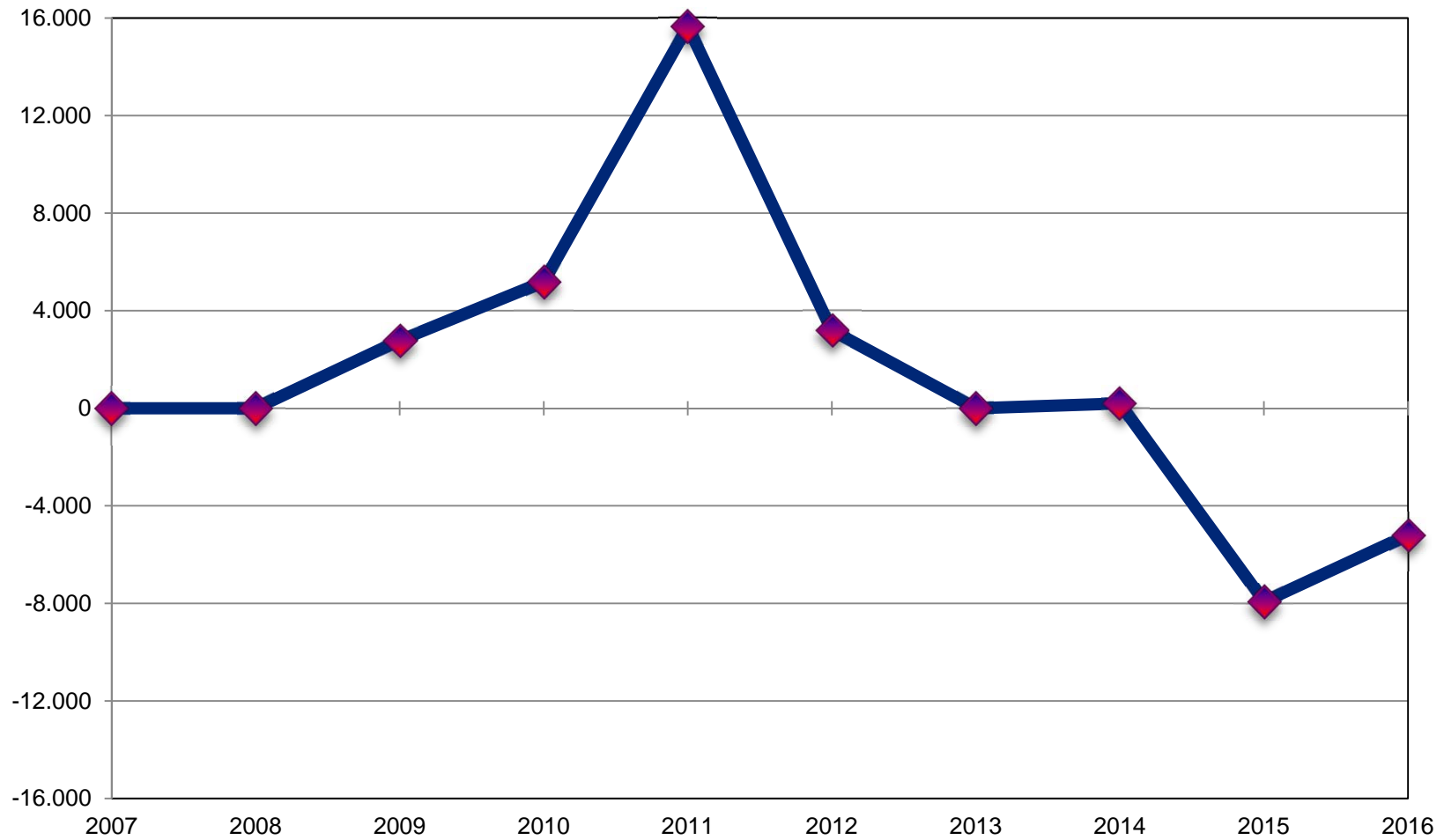


EVOLUTION DU SOLDE BUDGETAIRE CUMULE

ANNEE	En MILLIERS d'EUR.
2007	0
2008	0
2009	2.782
2010	5.189
2011	15.660
2012	3.187
2013	0
2014	194
2015	-7.931
2016	-5.188

EVOLUTION DU SOLDE BUDGETAIRE CUMULE

(en Milliers d'EUR.)



SITUATION DES RESERVES AU 31/12/2016 – FONDS F.O.U.R.M.I.

(en Milliers d'EUR.)

<u>31/12/15 :</u>	<u>20.309</u>
MOUVEMENTS :	-1.371
<u>31/12/16 :</u>	<u>18.938</u>



RECETTES – ANALYSE DE L'EXERCICE PROPRE

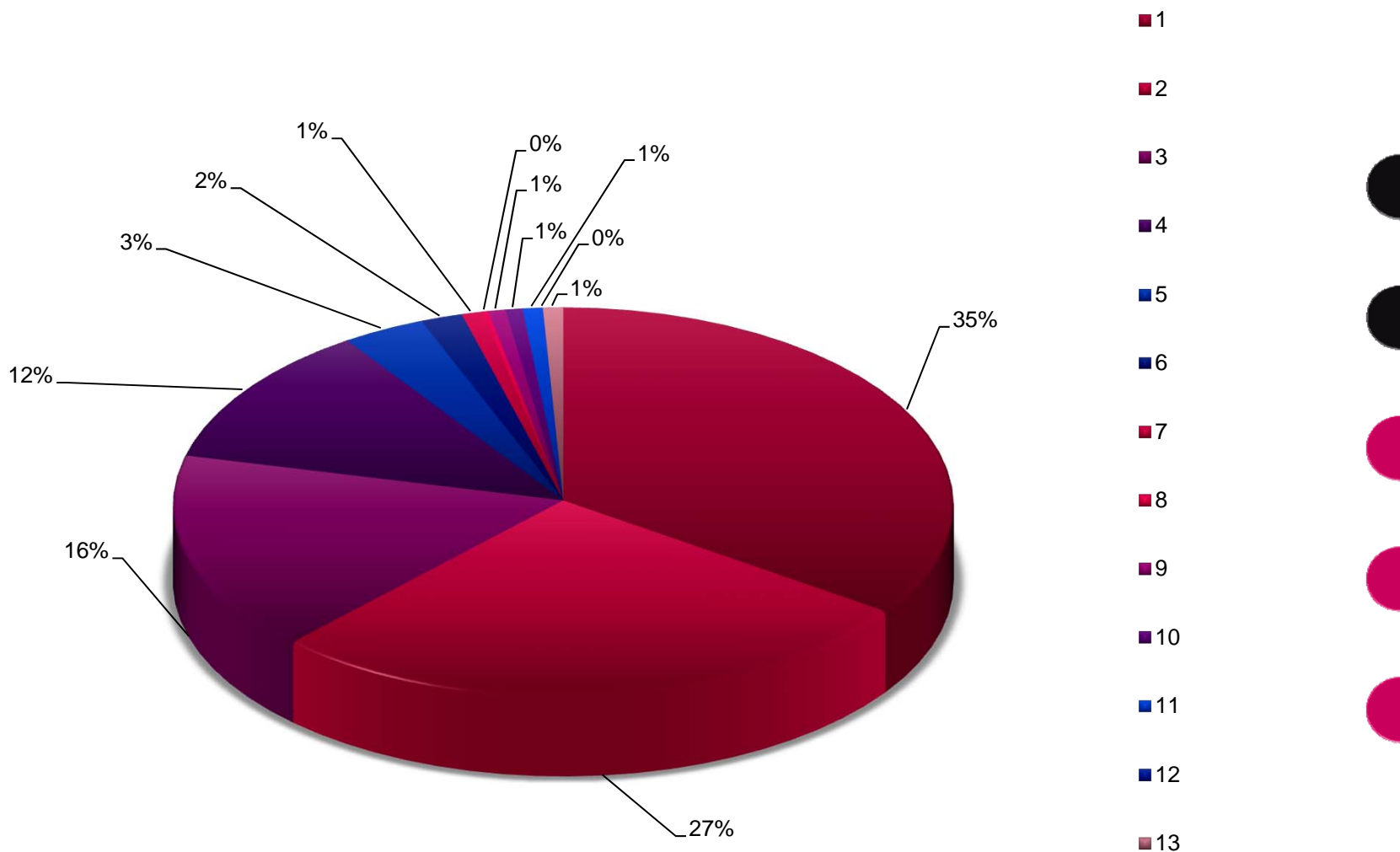
(en Milliers d'EUR.)

	BUDGET fin d'exercice	COMPTE (1)	ECART	%
RECETTES	491.710	472.985	-18.725	96,2%
Prestations	18.723	16.397	-2.326	87,6%
Crédit spécial des recettes	6.006	0	-6.006	0,0%
Transferts	422.620	413.957	-8.663	98,0%
Dette	9.683	9.883	200	102,1%
Pensions du passé (Emprunt 450 M.)	28.000	25.992	-2.008	92,8%
Opérations Ethias Policiers	3.299	3.376	77	-
Prélèvements	3.380	3.380	0	100,0%
- Piscine Jonfosse	1.714	1.714	0	100,0%
- Aide siderurgique	1.666	1.666	0	100,0%

RECETTES – VENTILATION EN VALEUR ABSOLUE EN MILLIERS D'EUR.,¹² EN EUR. PAR HABITANT ET EN POURCENTAGE

	VALEUR ABSOLUE	En EUR par habitant (1)	En %
TOTAL	472.985	2.401	99%
1 Impositions	163.592	831	34,6%
2 Fonds des communes	130.328	662	27,6%
3 Intervention RW dans les charges du passé	78.376	398	16,6%
4 Subsidés	55.920	284	11,8%
5 Prestations	16.397	83	3,5%
6 Dividendes et Participations	8.283	42	1,8%
7 Personnel détaché (remboursement)	4.178	21	0,9%
8 Emprunts à charge des pouvoirs subsidants	1.159	6	0,2%
9 Opérations Ethias Pensions	3.376	17	0,7%
10 Prélèvements (Jonfosse et sidérurgie)	3.380	17	0,7%
11 Transferts divers	3.942	20	0,8%
12 Produits financiers	37	0	0,0%
13 Divers	4.018	20	0,8%

RECETTES – VENTILATION EN POURCENTAGE (en pourcentage)



IMPOSITIONS

(en Milliers d'EUR.)

	BUDGET	COMPTE	ECART	%
TOTAL	168.750	163.592	-5.158	96,9%
Additionnels au Pr.I.	70.311	65.123	-5.188	97,6%
Additionnels à l'I.P.P.	52.029	53.024	995	101,9%
Additionnels à la taxe de circulation automobile	1.491	1.649	158	110,6%
Fiscalité locale	44.919	43.796	-1.123	97,5%

FISCALITE LOCALE

(en Milliers d'EUR.)

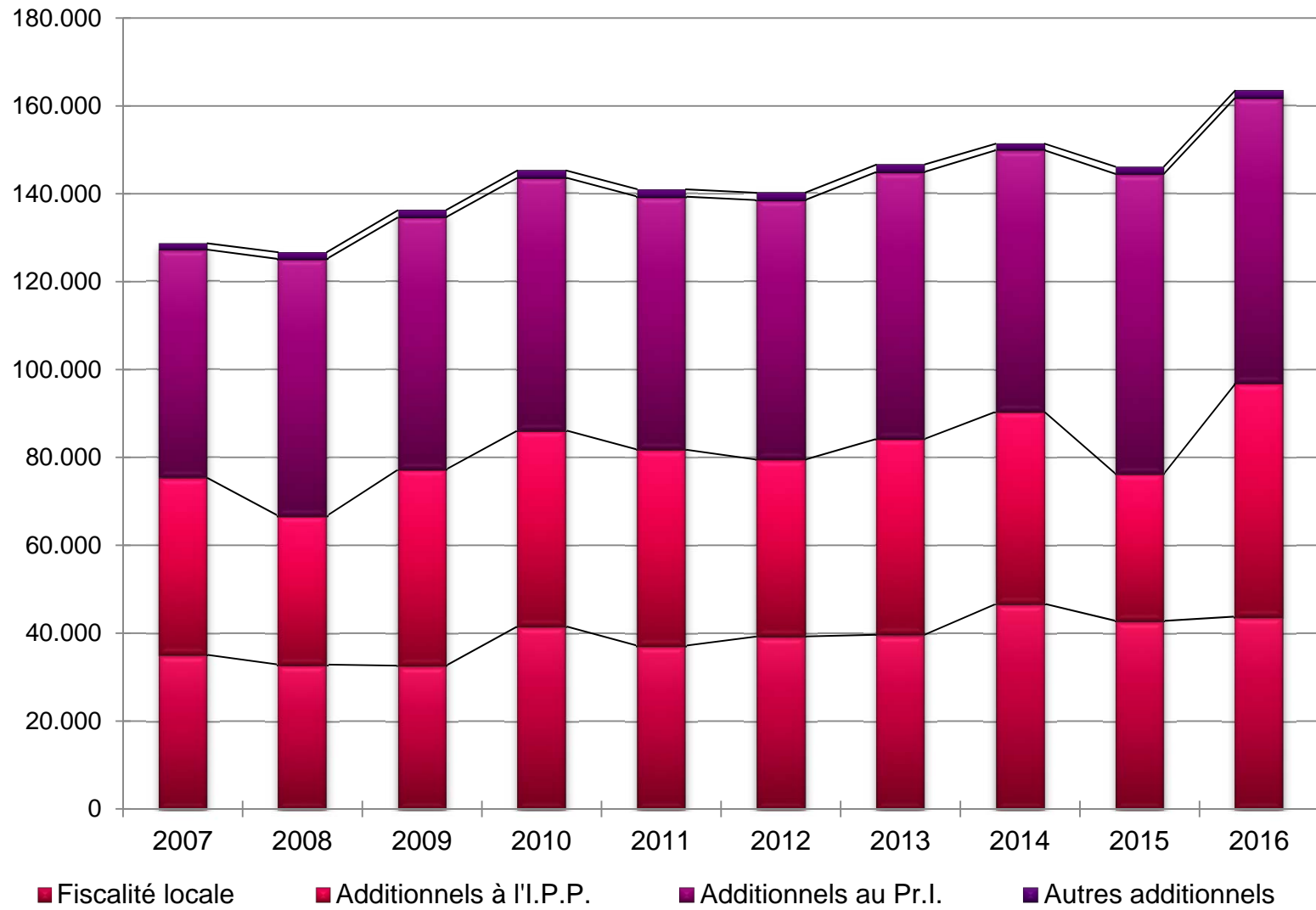
	BUDGET	COMPTE	ECART	%
Fiscalité locale	44.919	43.796	-1.123	97,5%
Taxes sur prestations d'hygiène publique	15.911	14.792	-1.119	93,0%
Taxes sur les entreprises	13.679	14.522	843	106,2%
Taxes et red. occup. domaine public	8.340	8.472	132	101,6%
Taxes sur prestations administratives	2.981	2.591	-390	86,9%
Taxes sur le patrimoine	2.145	1.823	-322	85,0%
Taxes sur les spectacles & divertissements	1.850	1.587	-263	85,8%
Taxes de remboursement	6	6	0	101,0%
Amendes administratives	7	3	-3	51,4%

IMPOSITIONS – EVOLUTION

ANNEE	En MILLIERS d'EUR.	En %
2007	128.753	2,3%
2008	126.690	-1,6%
2009	136.308	7,6%
2010	145.345	6,6%
2011	141.034	-3,0%
2012	140.238	-0,6%
2013	146.681	4,6%
2014	151.450	3,3%
2015	146.150	-3,5%
2016	163.592	11,9%

IMPOSITIONS – EVOLUTION

(en Milliers d'EUR.)



FISCALITE LOCALE – EVOLUTION

ANNEE	En MILLIERS d'EUR.	En %
2007	35.099	-5,0%
2008	32.867	-6,4%
2009	32.622	-0,7%
2010	41.592	27,5%
2011	37.166	-10,6%
2012	39.268	5,7%
2013	39.656	1,0%
2014	46.711	17,8%
2015	42.809	-8,4%
2016	43.796	2,3%



ADDITIONNELS A L'I.P.P. – EVOLUTION (en pourcentage)

ANNEE	TAUX
2007	8,0%
2008	8,0%
2009	8,0%
2010	8,0%
2011	8,0%
2012	8,0%
2013	8,0%
2014	8,0%
2015	8,0%
2016	8,0%

ADDITIONNELS A L'I.P.P. – EVOLUTION

ANNEE	MONTANTS	EVOLUTION en %
2007	48.751	4,9%
2008	29.154	-40,2%
2009	45.966	57,7%
2010	46.544	1,3%
2011	47.958	3,0%
2012	37.186	-22,5%
2013	48.475	30,4%
2014	38.930	-19,7%
2015	39.473	1,4%
2016	53.535	35,6%

ADDITIONNELS AU Pr.I. – EVOLUTION (en centimes)

ANNEE	TAUX
2007	2.880
2008	2.880
2009	2.880
2010	2.870
2011	2.870
2012	2.870
2013	2.870
2014	2.870
2015	2.990
2016	2.990



ADDITIONNELS AU Pr.I. – EVOLUTION

ANNEE	En MILLIERS d'EUR.	En %
2007	51.915	-2,5%
2008	58.492	12,7%
2009	57.421	-1,8%
2010	57.530	0,2%
2011	57.571	0,1%
2012	59.065	2,6%
2013	60.779	2,9%
2014	59.503	-2,1%
2015	64.148	7,8%
2016	65.123	1,5%



ADDITIONNELS AU Pr.I. – TAUX DE PERCEPTION DES DROITS CONSTATES DE L'ANNEE EN COURS

ANNEE	En %
2007	90,7%
2008	97,3%
2009	93,4%
2010	93,1%
2011	90,5%
2012	91,4%
2013	91,8%
2014	88,6%
2015	90,3%
2016	91,3%

ADDITIONNELS AU P.R.I. 2016 / 2017

VILLE

BUDGET 2016 (CALCUL CIRCULAIRE) :	70,3 M	
COMPTE 2016:	65,1 M	
		-5,2 M

RATTRAPAGE EN 2017

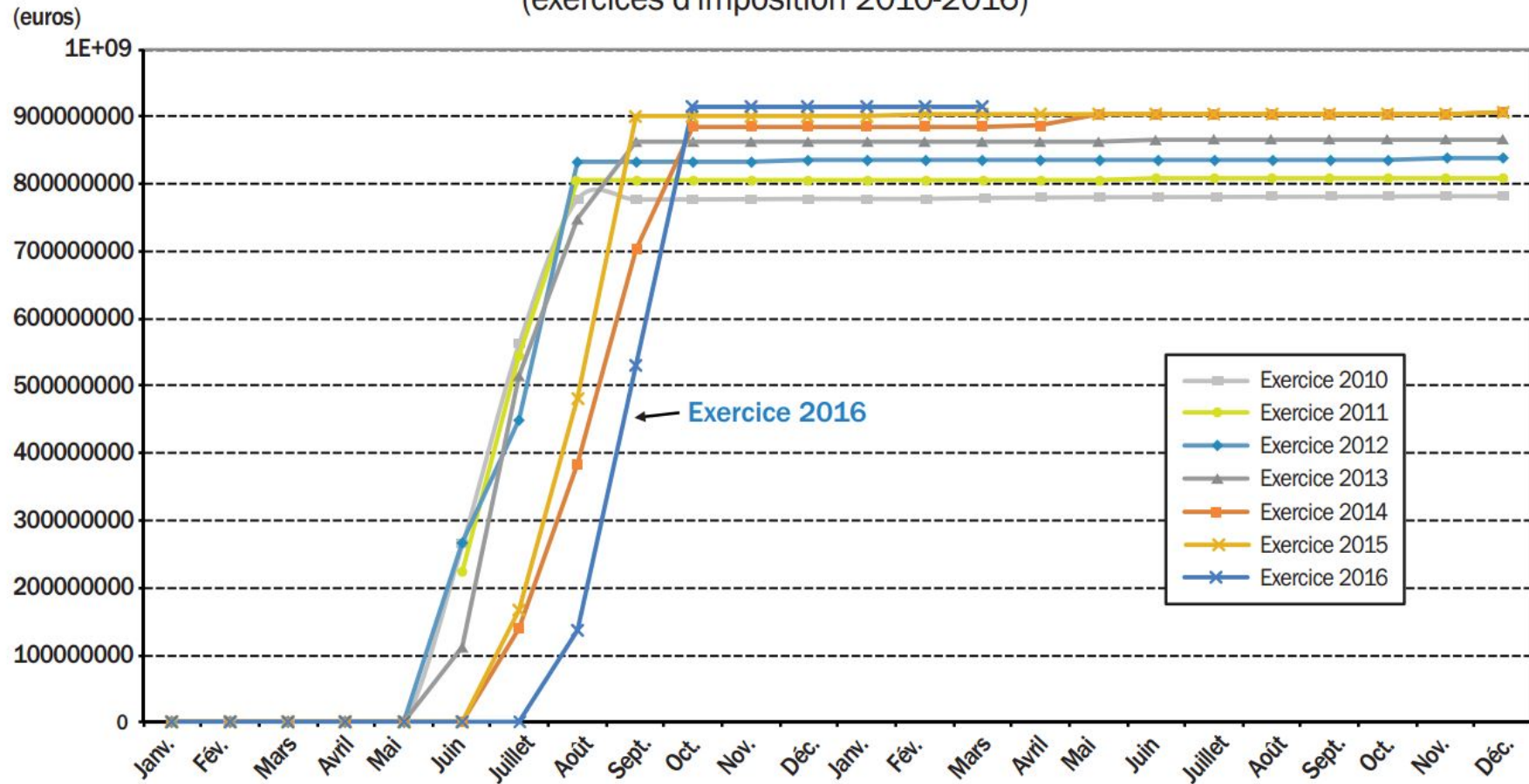
1 ^{er} VERSEMENT 2017:	7,7 M	
1 ^{er} VERSEMENT 2016:	2,1 M	
ESTIMATION RATTRAPAGE JANVIER 2017		+5,6M



**AMELIORATION DU COMPTE
2017**

Évolution du rythme d'enrôlement du PRI pour la Wallonie

(exercices d'imposition 2010-2016)



FINANCEMENT GENERAL DES COMMUNES

FONDS DES COMMUNES – QUOTE-PART DE LA VILLE

ANNEE	En MILLIERS d'EUR.	En % DE LA DOTATION DE LA RW
2007	163.846	18,3%
2008	133.236	14,6%
2009	132.548	13,8%
2010	130.000	13,5%
2011	130.801	13,0%
2012	133.688	12,6%
2013	132.816	12,4%
2014	131.190	11,9%
2015	128.491	11,6%
2016	130.328	11,3%

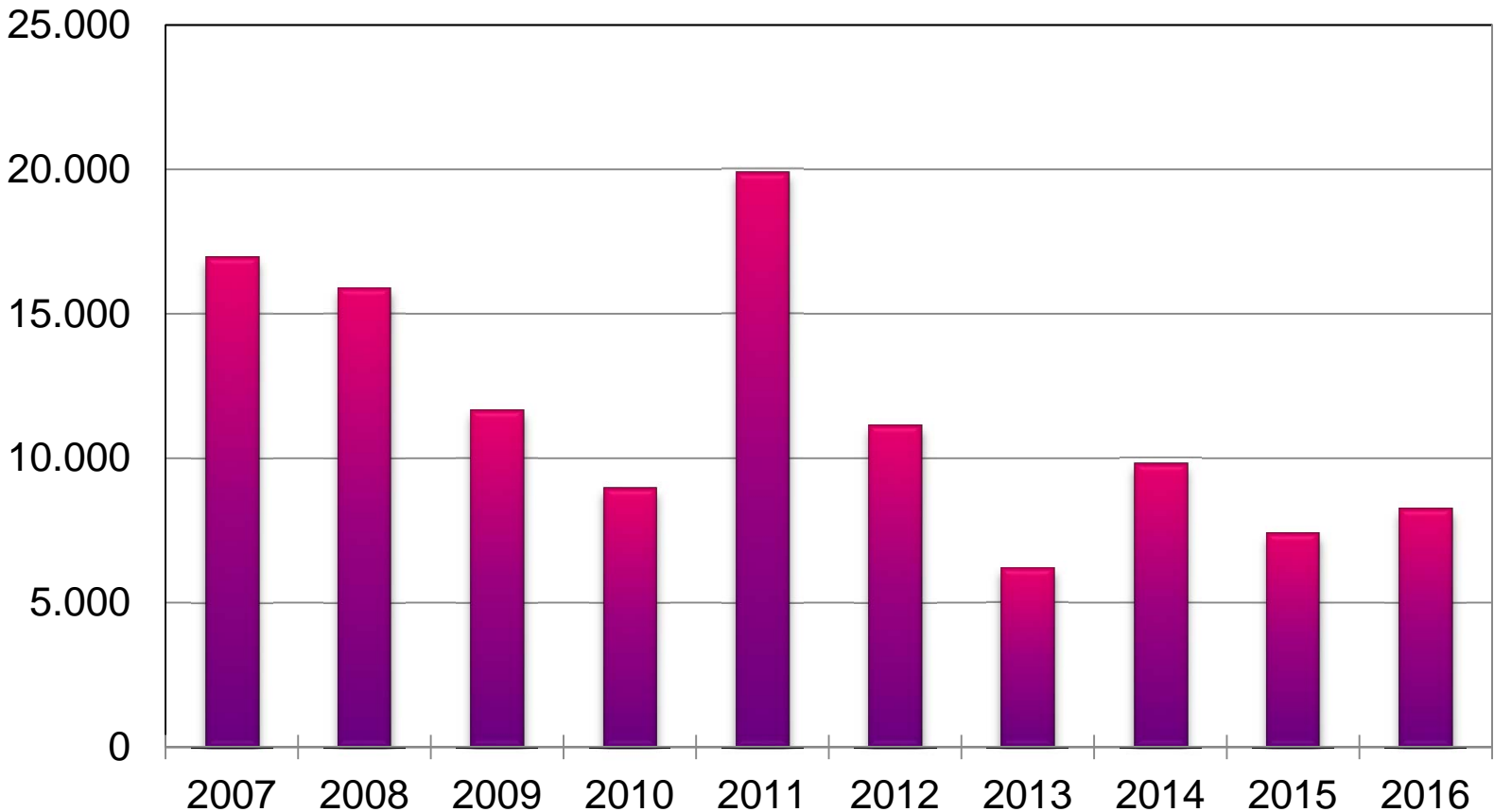
DIVIDENDES ET PARTICIPATIONS – EVOLUTION

ANNEE	En MILLIERS d'EUR.	En %
2007	16.991	-
2008	15.916	-6,3%
2009	11.682	-26,6%
2010	8.981	-23,1%
2011	⁽¹⁾ 19.898	121,6%
2012	11.167	-43,9%
2013	6.201	-44,5%
2014	9.808	58,2%
2015	7.419	-24,4%
2016	8.283	11,6%



DIVIDENDES ET PARTICIPATIONS – EVOLUTION

(en Milliers d'EUR.)



DEPENSES – ANALYSE DE L'EXERCICE PROPRE

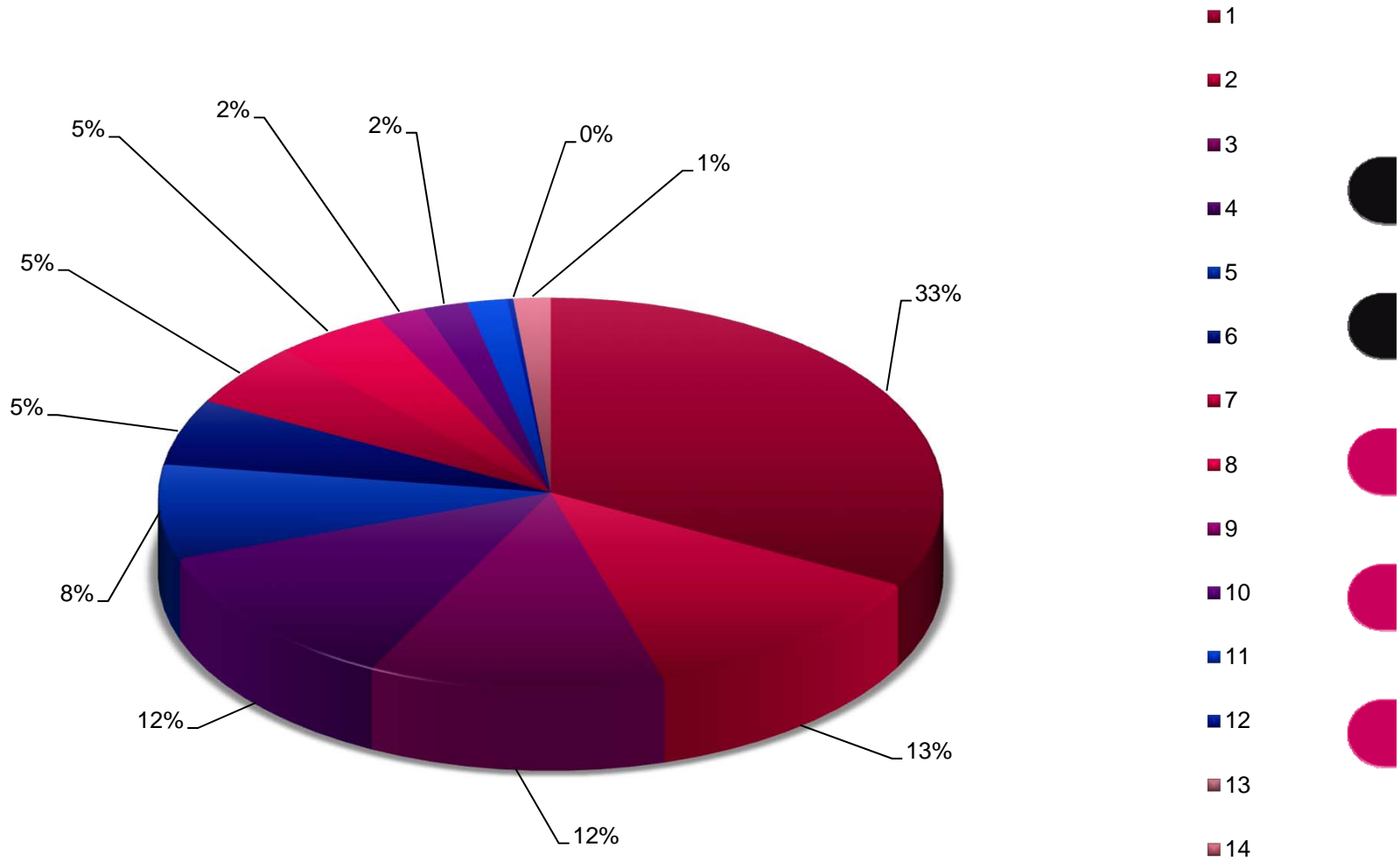
(en Milliers d'EUR.)

	BUDGET (1)	COMPTE (2)	ECART	%
DEPENSES	483.691	474.700	-8.990	98,1%
Personnel	163.996	155.565	-8.564	94,8%
Fonctionnement	59.607	57.874	-1.734	97,1%
Transferts	137.555	142.056	4.501	103,3%
Dette	94.533	93.213	-1.320	98,6%
Pensions du passé (Emprunt 450 M.)	28.000	25.992	-1.875	93,3%

DEPENSES – VENTILATION EN VALEUR ABSOLUE EN MILLIERS D'EUR.,³⁰ EN EUR. PAR HABITANT ET EN POURCENTAGE

	VALEUR ABSOLUE	En EUR par habitant (1)	En %
TOTAL	474.700	2.410	100%
1 Personnel	155.565	790	32,8%
2 Charges de la dette du passé	59.578	302	12,6%
3 Fonctionnement	57.874	294	12,2%
4 Subside à la Zone de Police	57.249	291	12,1%
5 Emprunts à charge de la Ville	36.647	186	7,7%
6 Pensions du passé (Emprunt 450 M.)	25.992	132	5,5%
7 Subside au CPAS	24.963	127	5,3%
8 Déficit de l'I.I.L.E.	22.092	112	4,7%
9 Subsidés accordés	9.445	48	2,0%
10 Intradel	8.840	45	1,9%
11 Remboursements et créances irrécupérables	7.946	40	1,7%
12 Emprunts à charge des pouvoirs subsidants	1.159	6	0,2%
13 Frais financiers	336	2	0,1%
14 Divers	7.014	36	1,5%

DEPENSES – VENTILATION EN POURCENTAGE (en pourcentage)



DEPENSES DE PERSONNEL – EVOLUTION

ANNEE	En MILLIERS d'EUR.	En %
2007	135.518	1,8%
2008	137.424	1,4%
2009	140.924	2,5%
2010	139.491	-1,0%
2011	140.791	0,9%
2012	151.307	7,5%
2013	151.642	0,2%
2014	149.825	-1,2%
2015	153.887	2,7%
2016	155.432	1,0%

EVOLUTION DE L'EFFECTIF AU 1/1 EN ETP ⁽¹⁾

33

ANNEE	STATUTAIRES	CONTRACTUELS	TOTAL
2011	1.014	2.066	3.081
2012	891	2.198	3.089
2013	1.393	1.674	3.067
2014	1.396	1.574	2.970
2015	1.430	1.473	2.903
2016	1.409	1.413	2.822



COTISATION DE RESPONSABILISATION

(en Millions d'EUR.)

Cotisation de responsabilisation (en Millions d'EUR.)	BUDGET	COMPTE	DIFFERENCE
Ville	12,7	16,3	3,6
CPAS	4,6	5,6	1,0
Police	1,4	1,3	-0,1
Sous Total 2015	18,7	23,2	4,5
CPAS (régularisation 2012-2013)	0,0	3,5	3,5
TOTAL	18,7	26,7	8,0



PENSIONS DU PASSE – EVOLUTION

ANNEE	En MILLIERS d'EUR. (1)	En %
2007	42.307	-3,7%
2008	41.198	-2,6%
2009	39.576	-3,9%
2010	37.194	-6,0%
2011	31.591	-15,1%
2012	29.800	-5,7%
2013	27.938	-6,2%
2014	26.174	-6,3%
2015	24.243	-7,4%
2016	22.038	-9,1%

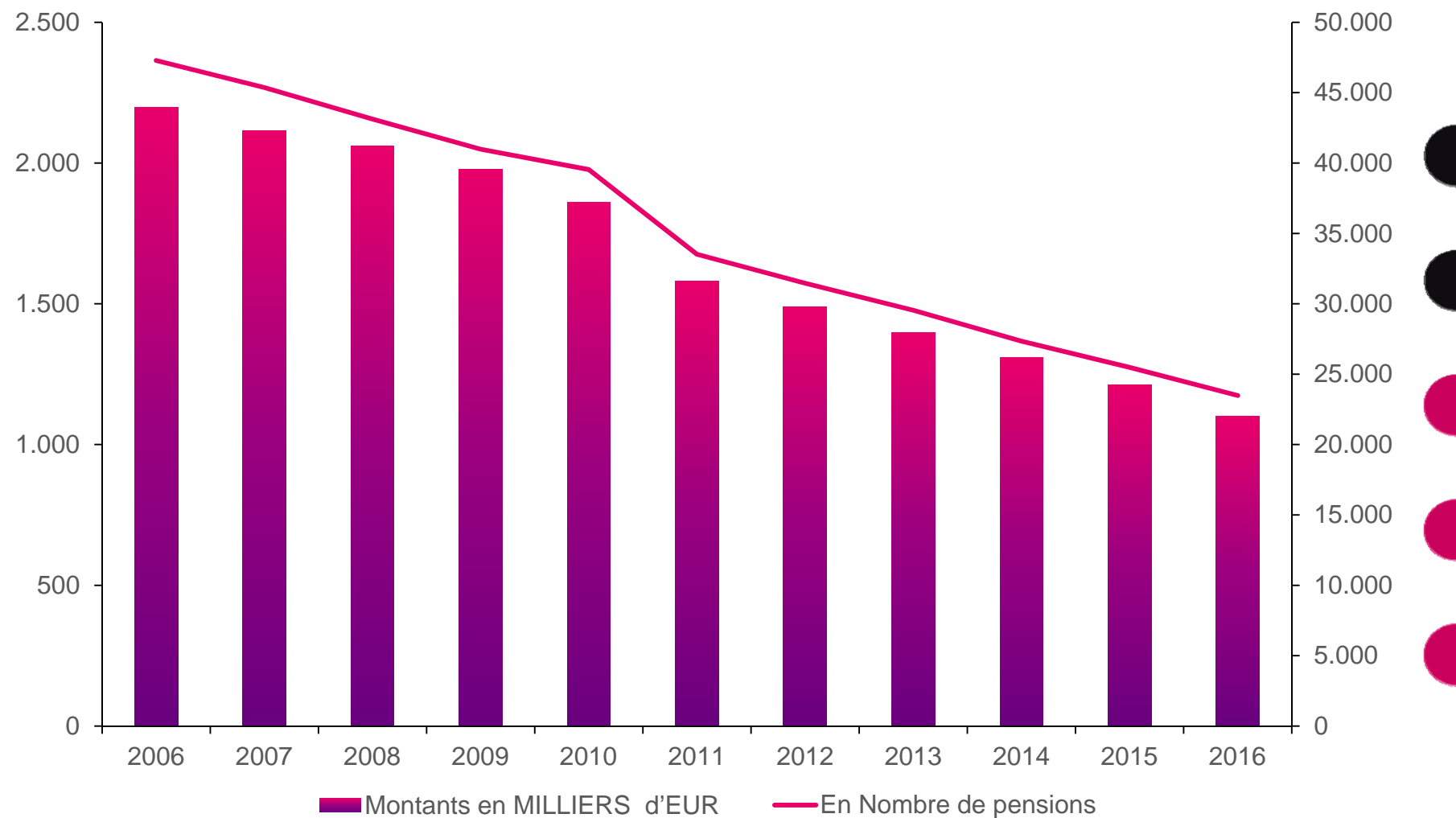


PENSIONS DU PASSE – EVOLUTION

ANNEE	En Nombre de pensions	En %
2007	2.268	-4,1%
2008	2.156	-4,9%
2009	2.049	-5,0%
2010	1.977	-3,5%
2011	1.676	-15,2%
2012	1.573	-6,1%
2013	1.477	-6,1%
2014	1.367	-7,4%
2015	1.274	-6,8%
2016	1.174	-7,9%



PENSIONS DU PASSE – EVOLUTION



FRAIS DE FONCTIONNEMENT – EVOLUTION

ANNEE	En MILLIERS d'EUR.	En %
2007	43.163	-4,9%
2008	46.620	8,0%
2009	52.252	12,1%
2010	52.562	0,6%
2011	51.209	-2,6%
2012	52.085	1,7%
2013	54.846	5,3%
2014	54.586	-0,5%
2015	54.211	-0,7%
2016	57.874	6,8%

SUBSIDE A LA ZONE DE POLICE – EVOLUTION

ANNEE	En MILLIERS d'EUR.	En %
2007	51.567	1,5%
2008	52.340	1,5%
2009	53.134	1,5%
2010	51.590	-2,9%
2011	53.821	4,3%
2012	56.600	5,2%
2013	56.600	0,0%
2014	57.249	1,1%
2015	57.249	0,0%
2016	57.249	0,0%

SUBSIDE AU CPAS – EVOLUTION

ANNEE	En MILLIERS d'EUR.	En %
2007	20.948	2,4%
2008	21.222	1,3%
2009	22.283	5,0%
2010	22.859	2,6%
2011	24.101	5,4%
2012	24.463	1,5%
2013	24.830	1,5%
2014	24.830	0,0%
2015	24.491	-1,4%
2016	24.963	1,9%



DEFICIT DE L'I.I.L.E. – EVOLUTION

ANNEE	En MILLIERS d'EUR.	En %
2007	18.117	-0,8%
2008	18.548	2,4%
2009	19.226	3,7%
2010	19.928	3,7%
2011	20.525	3,0%
2012	21.141	3,0%
2013	22.092	4,5%
2014	22.089	0,0%
2015	22.029	-0,3%
2015	22.092	0,3%

VENTILATION FONCTIONNELLE DES RECETTES ET DES DEPENSES

(REGROUPEES PAR ACTIVITE - Charge nette par habitant ⁽¹⁾ en EUR.)

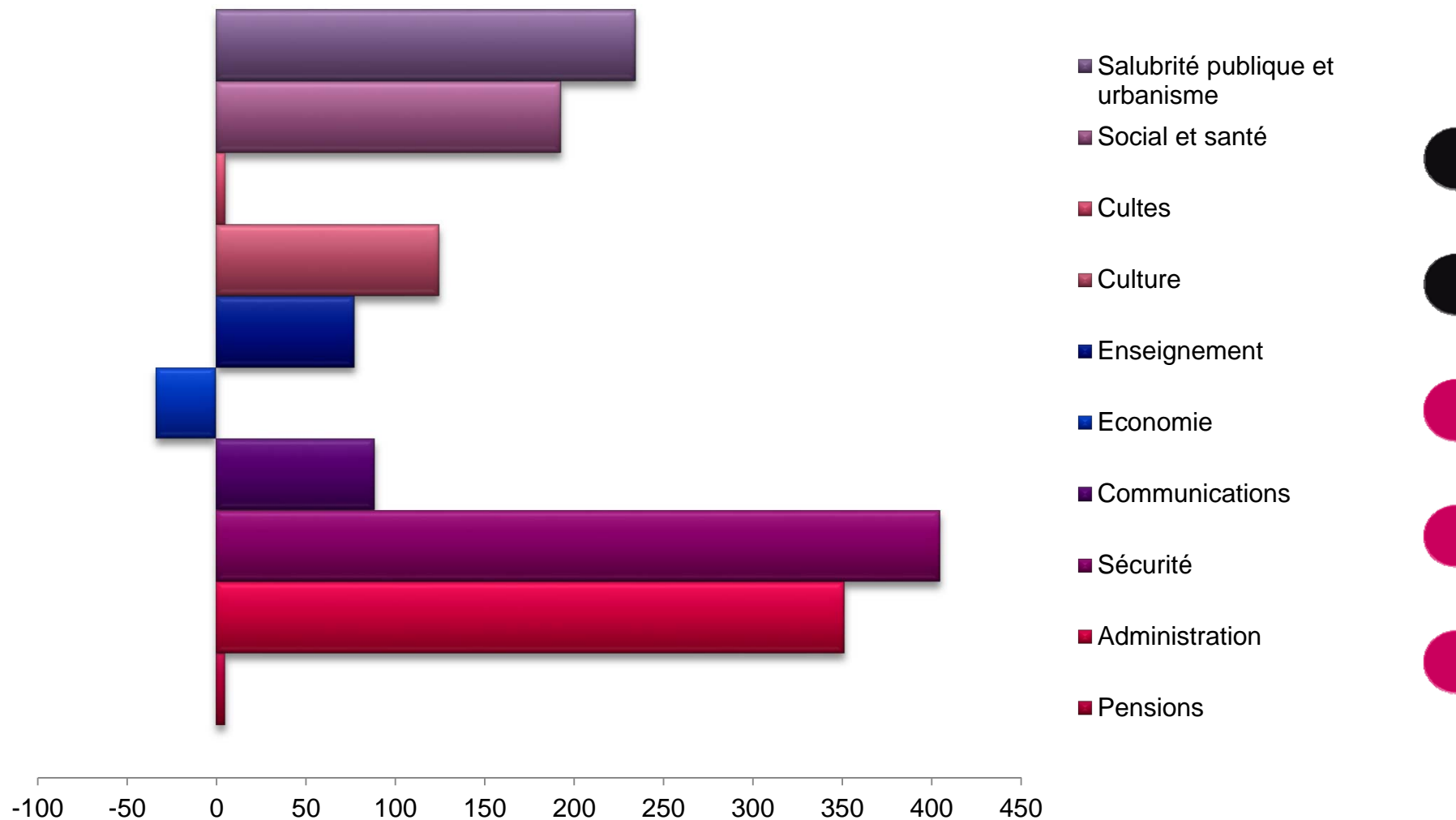
42

Pensions	5
Administration	351
Sécurité	405
Communications	89
Economie	-34
Enseignement	78
Culture	125
Cultes	5
Social et santé	193
Salubrité publique et urbanisme	235



VENTILATION FONCTIONNELLE DES RECETTES ET DES DEPENSES

(REGROUPEES PAR ACTIVITE - Charge nette par habitant (1) en EUR.)



(1) Population au 01/01/2016, soit 196.970 habitants

Opérations patrimoniales (Service extraordinaire)



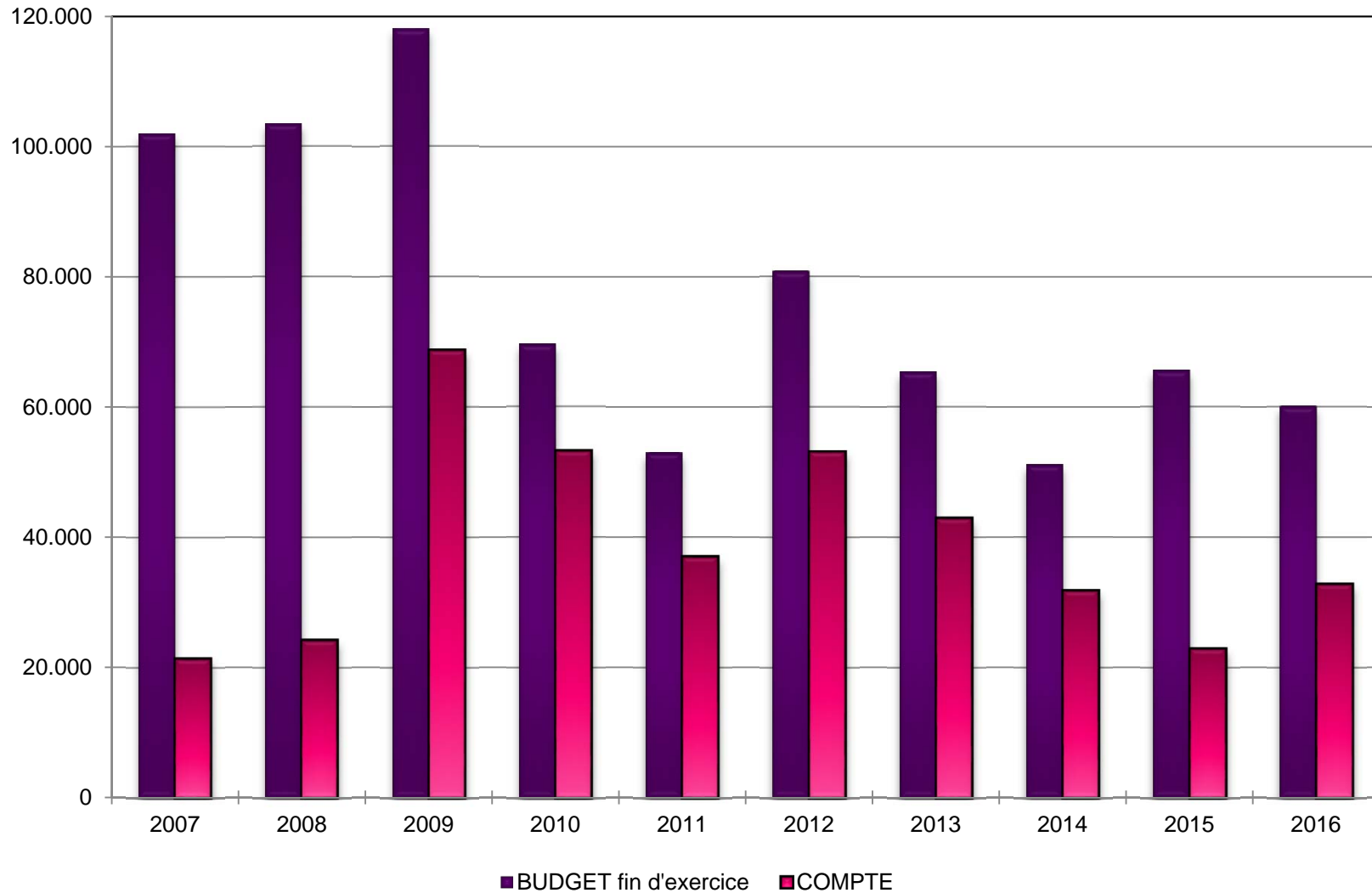
Liege
Une ville, un esprit.

Comptes 2016

EVOLUTION DES DEPENSES D'INVESTISSEMENT A L'EXERCICE PROPRE (en Milliers d'EUR.)

ANNEE	BUDGET (1)	COMPTE (2)	%	DEPENSES par habitant (3)
2007	102.063	21.438	21,0%	113
2008	103.562	24.268	23,4%	128
2009	118.125	68.800	58,2%	361
2010	69.637	53.277	76,5%	277
2011	53.012	37.031	69,9%	190
2012	80.901	53.208	65,8%	272
2013	65.444	43.023	65,7%	220
2014	51.159	31.855	62,3%	162
2015	65.650	22.958	35,0%	117
2016	60.145	32.857	54,6%	167

EVOLUTION DES DEPENSES D'INVESTISSEMENT A L'EXERCICE PROPRE (en Milliers d'EUR.)



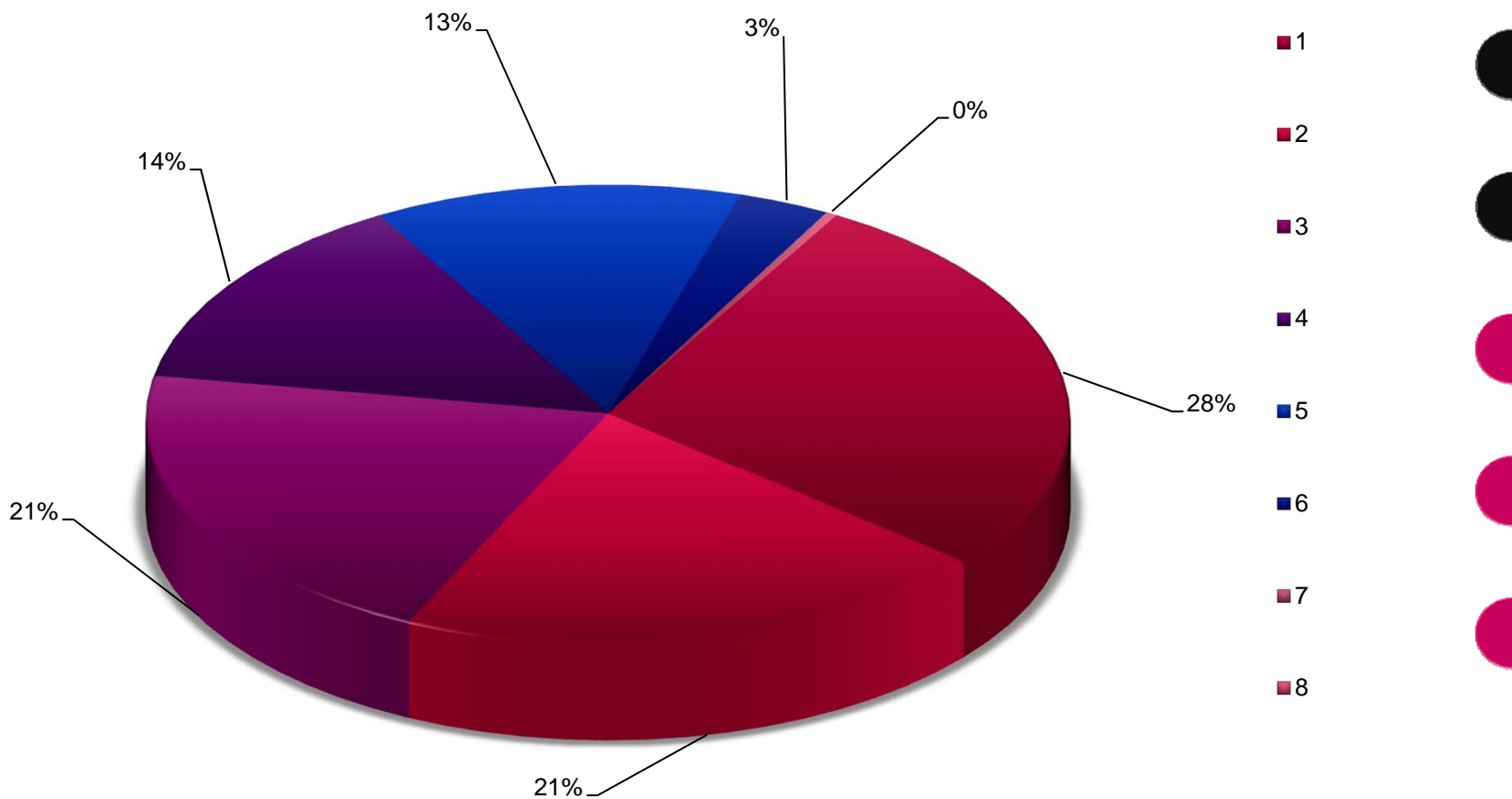
DEPENSES D'INVESTISSEMENT PAR ACTIVITE ECONOMIQUE ⁴⁷

	En MILLIERS d'EUR	en EUR par habitant (1)
1 Communications	9.115	46
2 Enseignement	6.906	35
3 Administration	6.747	34
4 Culture, jeunesse et sports	4.609	23
5 Salubrité publique et urbanisme	4.281	22
6 Sécurité	1.068	5
7 Affaires économiques	77	0
8 Cultes	53	0
TOTAL	32.857	167



DEPENSES D'INVESTISSEMENT PAR ACTIVITE ECONOMIQUE 48

(en pourcentage)



DEPENSES D'INVESTISSEMENT PAR TYPE

TYPE	MONTANTS en milliers	%
1 Bâtiments	14.419	43,9%
2 Voiries et Infrastructures	9.496	28,9%
3 Matériel d'équipement	6.096	18,6%
4 Terrains	2.259	6,9%
5 Etudes et plans d'aménagement	587	1,8%
TOTAL	32.857	100,0%



Evolution de la Dette



Liege
Une ville, un esprit.

Comptes 2016

DETTE D'INVESTISSEMENT – SOLDE A REMBOURSER

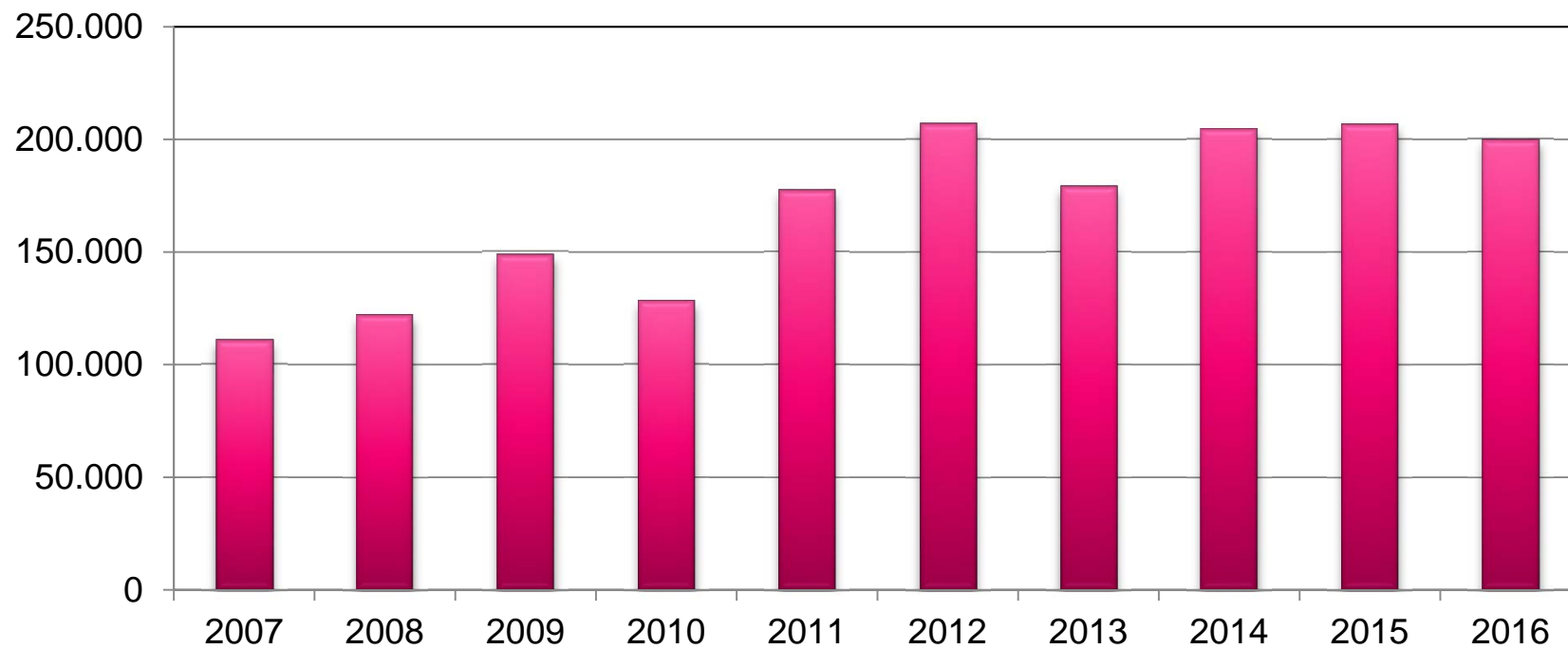
51

ANNEE	En MILLIERS d'EUR. (1)
2007	110.846
2008	122.434
2009	148.766
2010	128.320
2011	177.459
2012	207.209
2013	179.259
2014	204.870
2015	206.974
2016	199.858



DETTE D'INVESTISSEMENT – SOLDE A REMBOURSER

(en Milliers d'EUR.)



DETTE D'INVESTISSEMENT – EVOLUTION 2015/2016

(en Milliers d'EUR.)

<u>31/12/15 :</u>	<u>206.974</u>
NOUVEAUX EMPRUNTS :	25.127
AMORTISSEMENTS :	-32.243
<u>31/12/16 :</u>	<u>199.858</u>



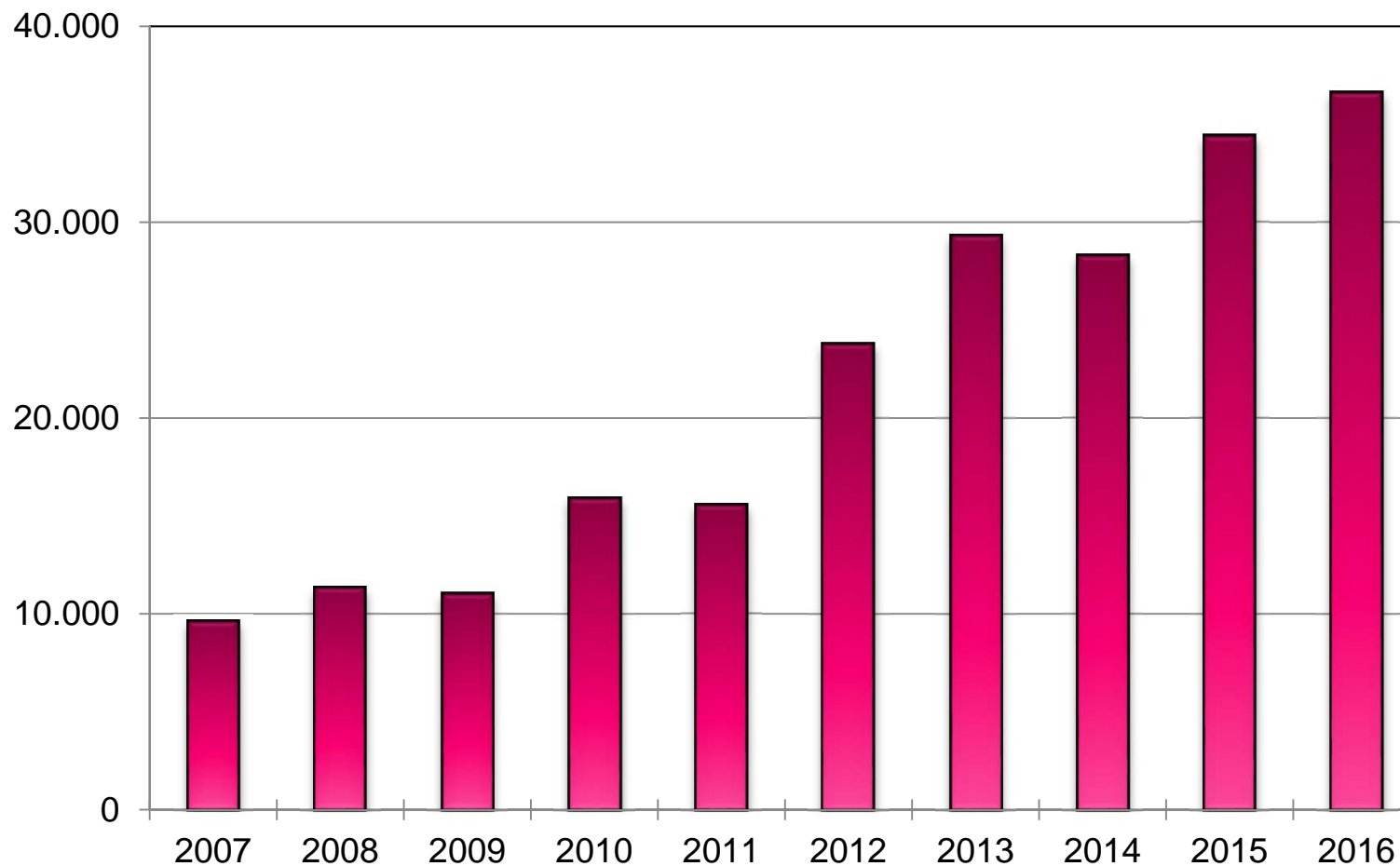
DETTE D'INVESTISSEMENT – CHARGES VILLE

ANNEE	En MILLIERS d'EUR.
2007	9.630
2008	11.374
2009	11.061
2010	15.939
2011	15.567
2012	23.813
2013	29.351
2014	28.307
2015	34.428
2016	36.647



DETTE D'INVESTISSEMENT – CHARGES VILLE

(en Milliers d'EUR.)



EMPRUNTS CRAC – SOLDE A REMBOURSER

ANNEE	En MILLIERS d'EUR.
2007	705.661
2008	646.587
2009	670.349
2010	700.258
2011	717.979
2012	731.782
2013	740.302
2014	770.022
2015	800.694
2016	824.097



EMPRUNTS CRAC– EVOLUTION 2015/2016

(en Milliers d'EUR.)

57

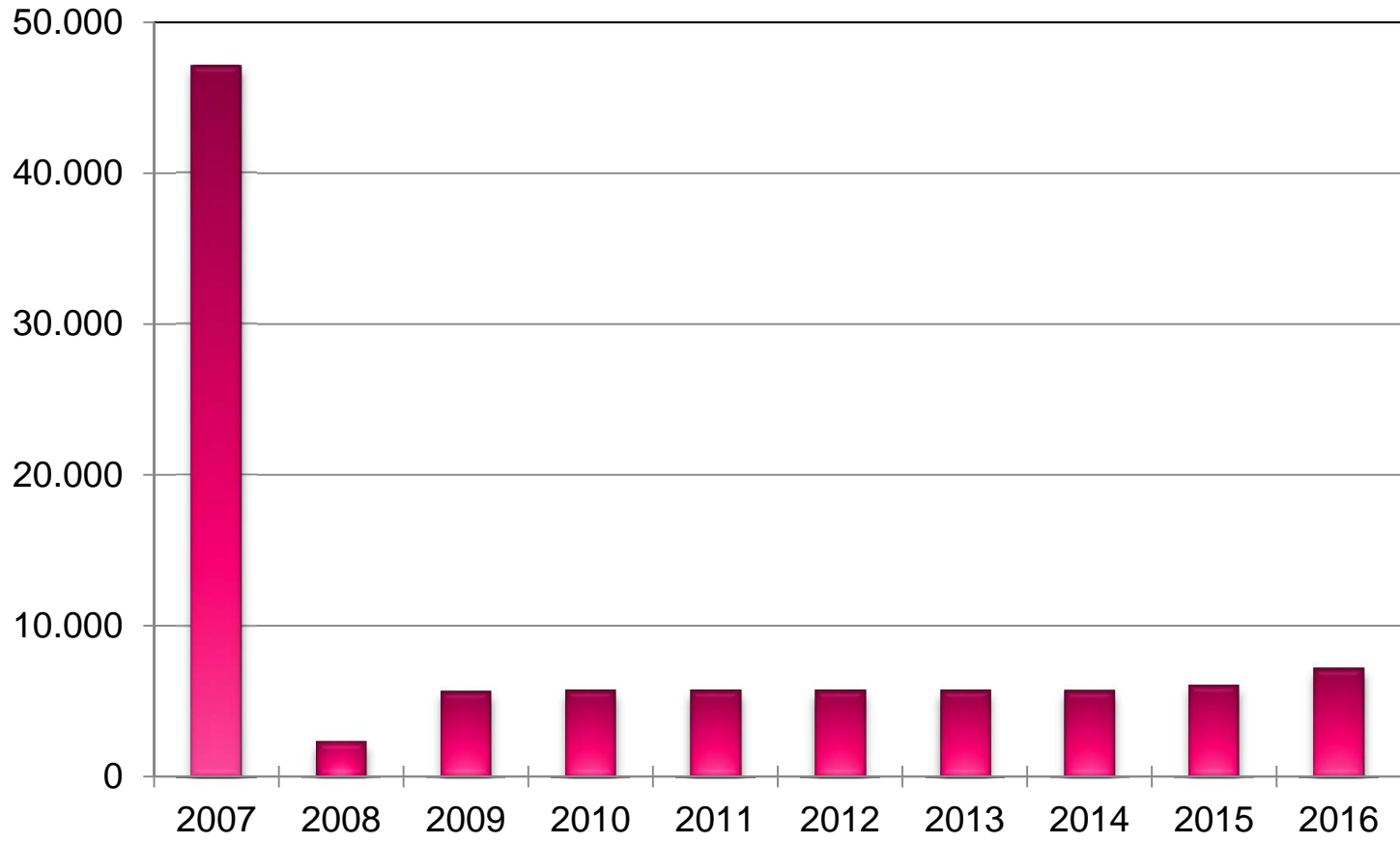
<u>31/12/15 :</u>	<u>800.694</u>	
NOUVEAUX EMPRUNTS :	30.181	
Aide Sidérurgique: 1.667		
Aide Piscine Jonfosse: 1.714		
Cotisation responsabilisation: 26.800		
AMORTISSEMENTS :	-36.145	
RESERVES UTILISEES :	29.367	
<u>31/12/16 :</u>	<u>824.097</u>	

EMPRUNTS CRAC – CHARGE NETTE

ANNEE	En MILLIERS d'EUR.
2007	47.138
2008	2.348
2009	5.633
2010	5.759
2011	5.760
2012	5.760
2013	5.760
2014	5.688
2015	6.069
2016	7.194

DETTE DU PASSE – CHARGE NETTE

(en Milliers d'EUR.)



Evolution de la Trésorerie

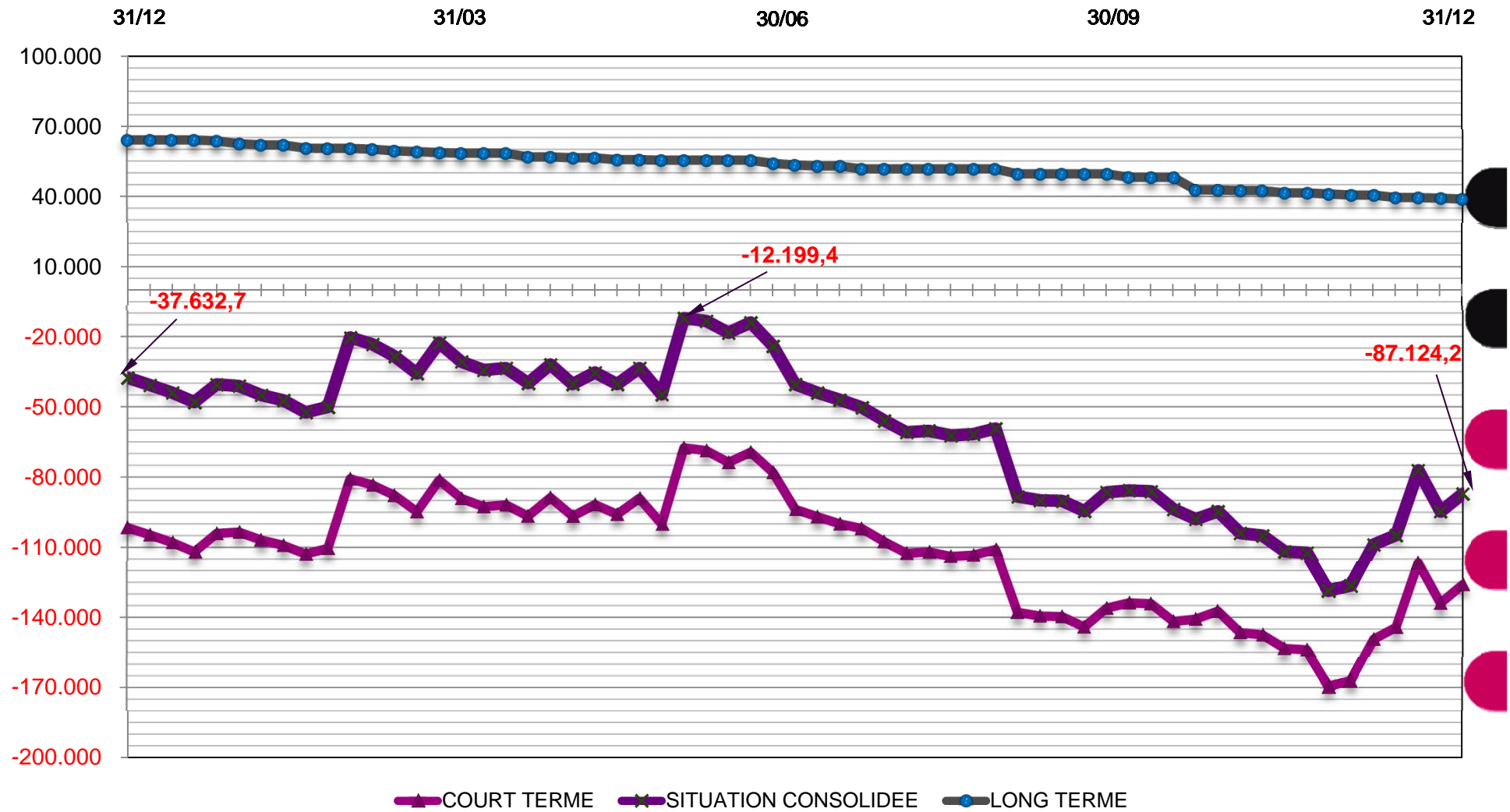


Liege
Une ville, un esprit.

Comptes 2016

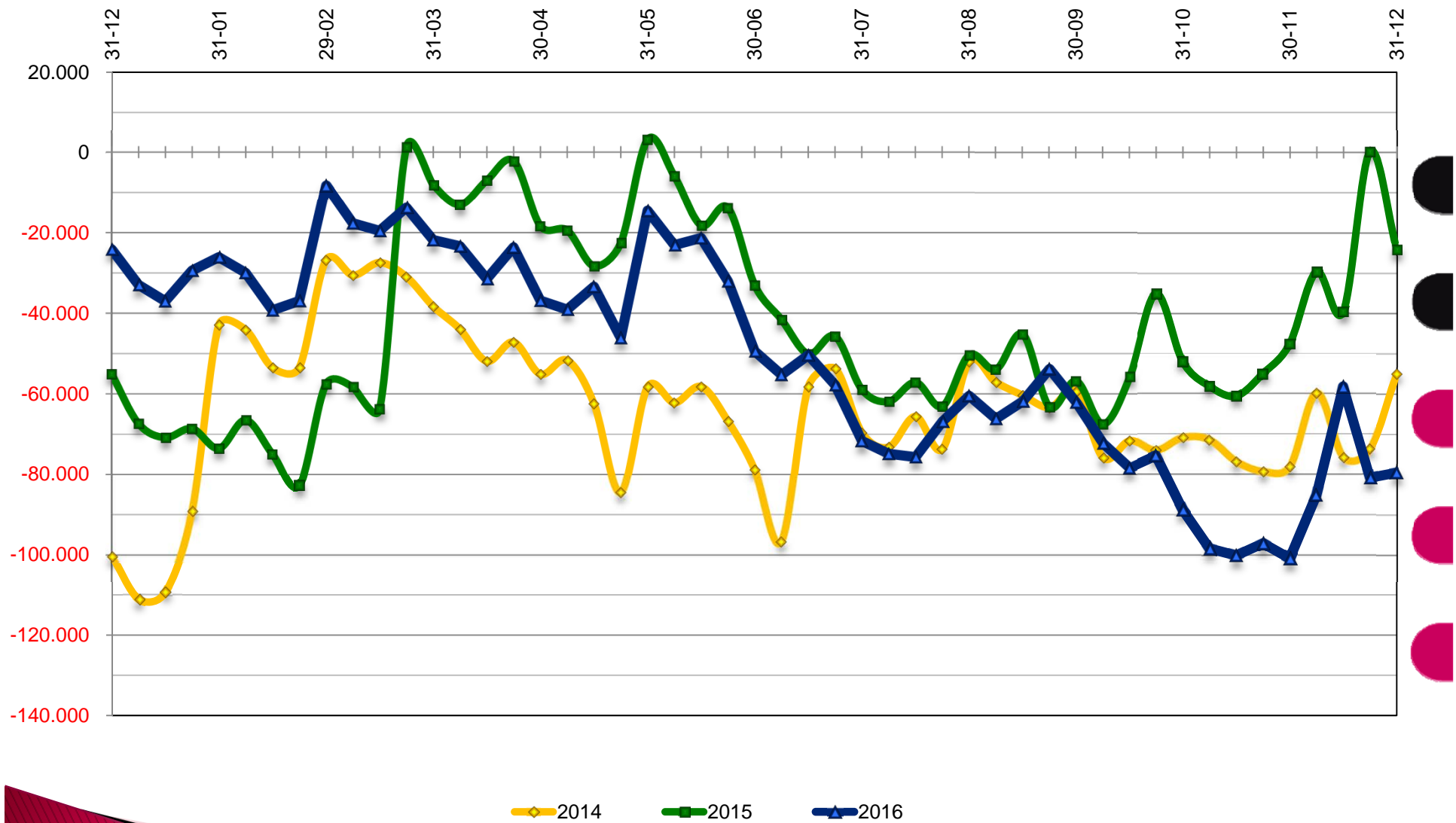
SOLDE HEBDOMADAIRE VILLE

(en Milliers d'EUR.)



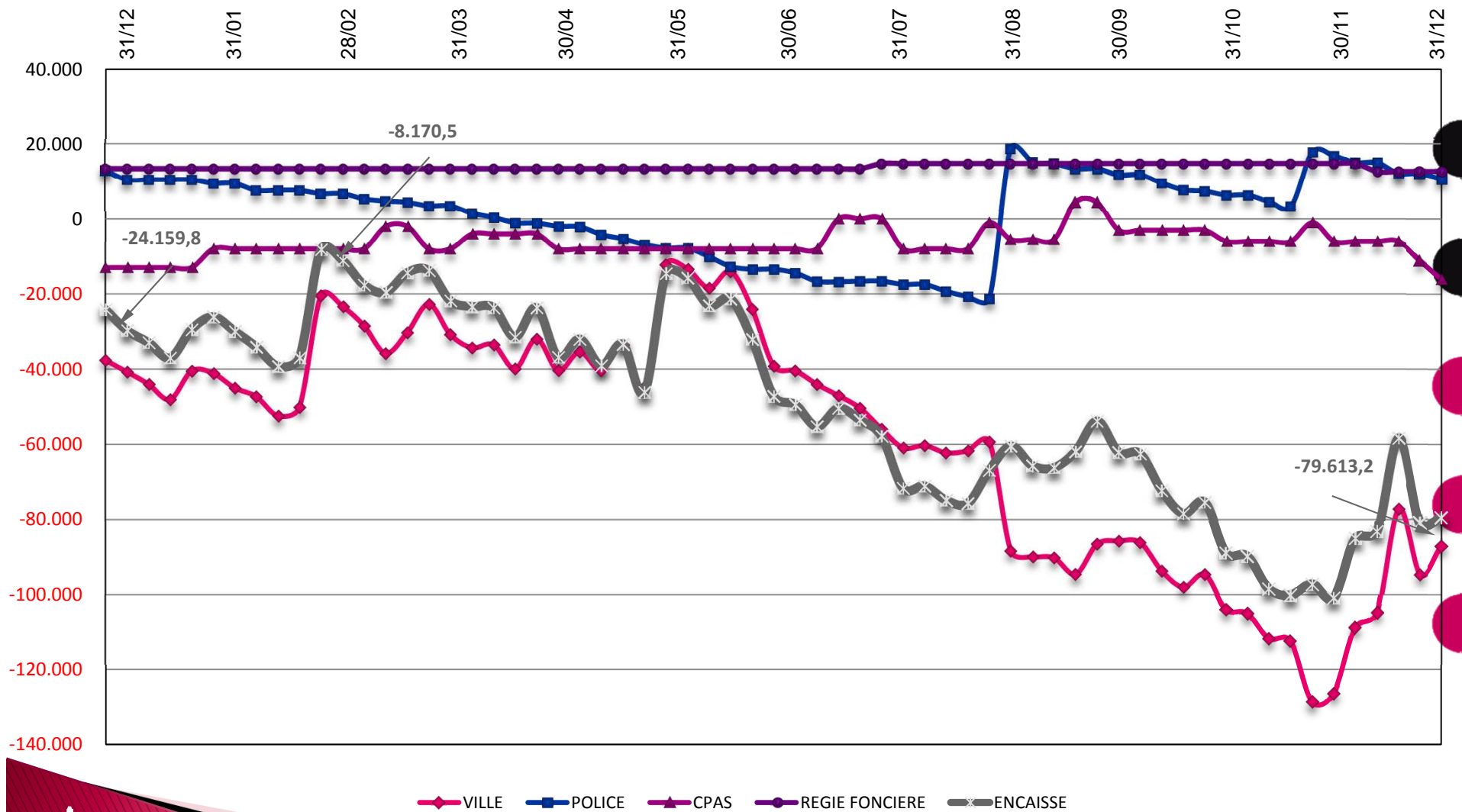
SOLDE HEBDOMADAIRE VILLE – EVOLUTION

(en Milliers d'EUR.)



SOLDE HEBDOMADAIRE CONSOLIDE

(en Milliers d'EUR.)



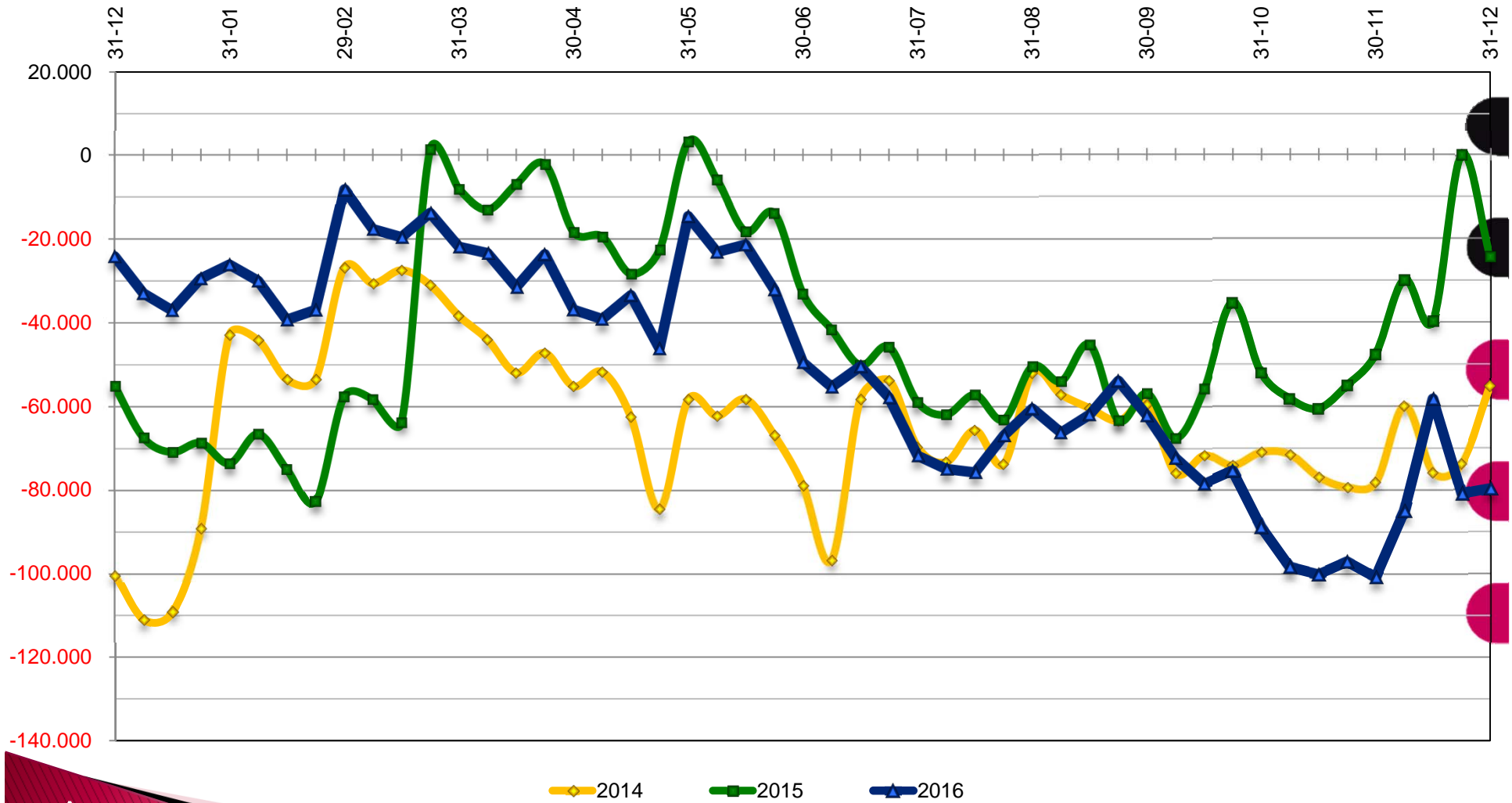
FLUX

(en Milliers d'EUR.)

	31-12-2015	31-12-2016	FLUX
VILLE	-37.632,6	-87.124,2	-49.491,6
<i>dont Court Terme</i>	-101.589,9	-125.983,8	-24.393,9
<i>dont Long Terme</i>	63.957,3	38.859,6	-25.097,7
ZONE DE POLICE	13.032,8	10.776,0	-2.256,8
CPAS	-13.000,0	-16.000,0	-3.000,0
REGIE FONCIERE	13.440,0	12.735,0	-705,0
ENCAISSE	-24.159,8	-79.613,2	-55.453,5

ENCAISSE HEBDOMADAIRE – EVOLUTION (en Milliers d'EUR.)

EVOLUTION DE LA TRESORERIE - ENCAISSE (en milliers d'euros)

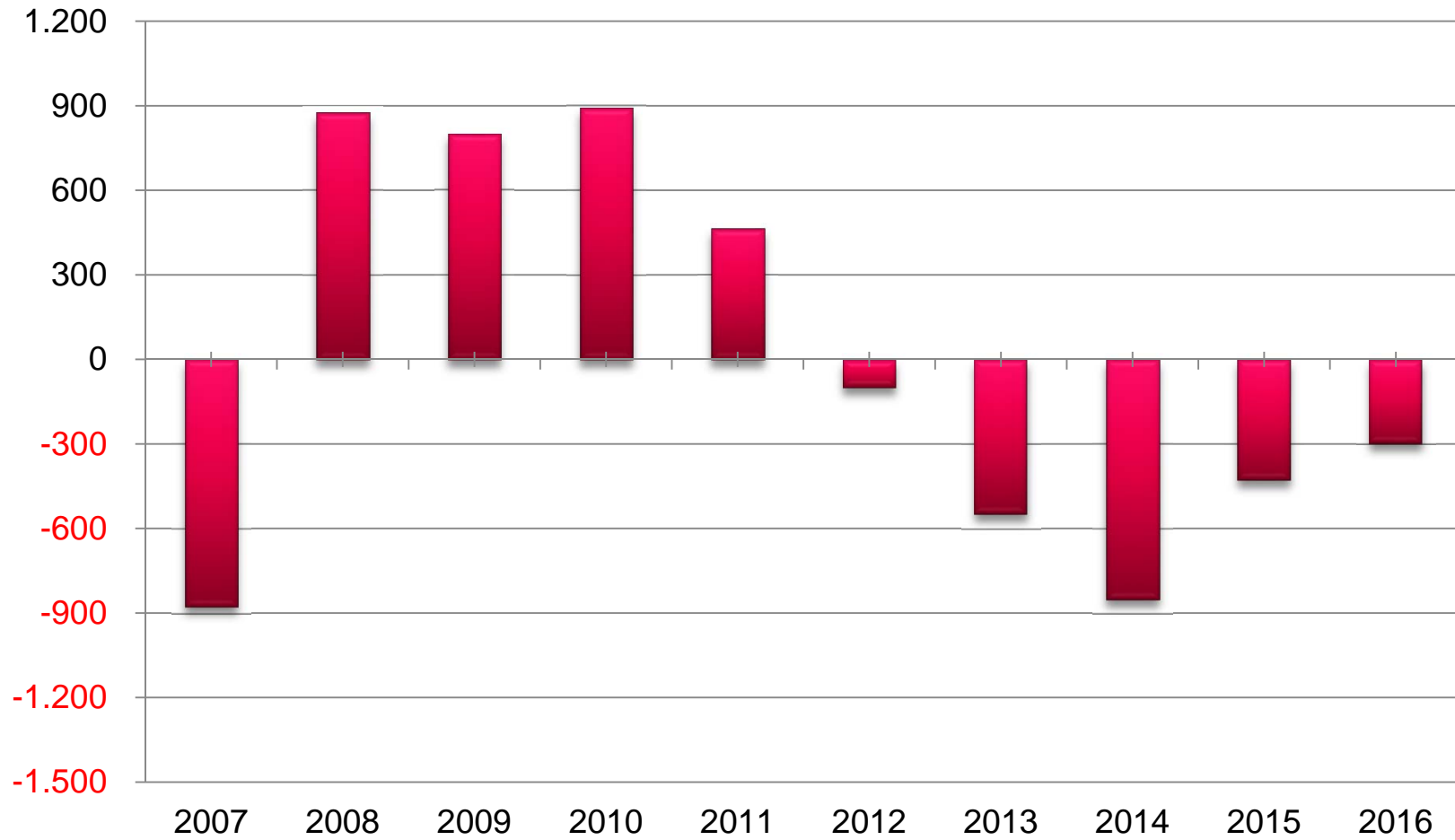


FRAIS / PRODUITS FINANCIERS – EVOLUTION

ANNEE	En MILLIERS d'EUR.
2007	-877,0
2008	875,1
2009	798,7
2010	892,4
2011	462,6
2012	-100,3
2013	-548,6
2014	-852,3
2015	-428,5
2016	-299,2

FRAIS / PRODUITS FINANCIERS – EVOLUTION

(en Milliers d'EUR.)



**MERCI
POUR VOTRE ATTENTION**



TITRE - Ligne 1
TITRE - Ligne 2



Légende Ligne 1
Légende Ligne 2
Légende Ligne 3

