

PRÉSENTATION DES COMPTES ANNUELS 2014

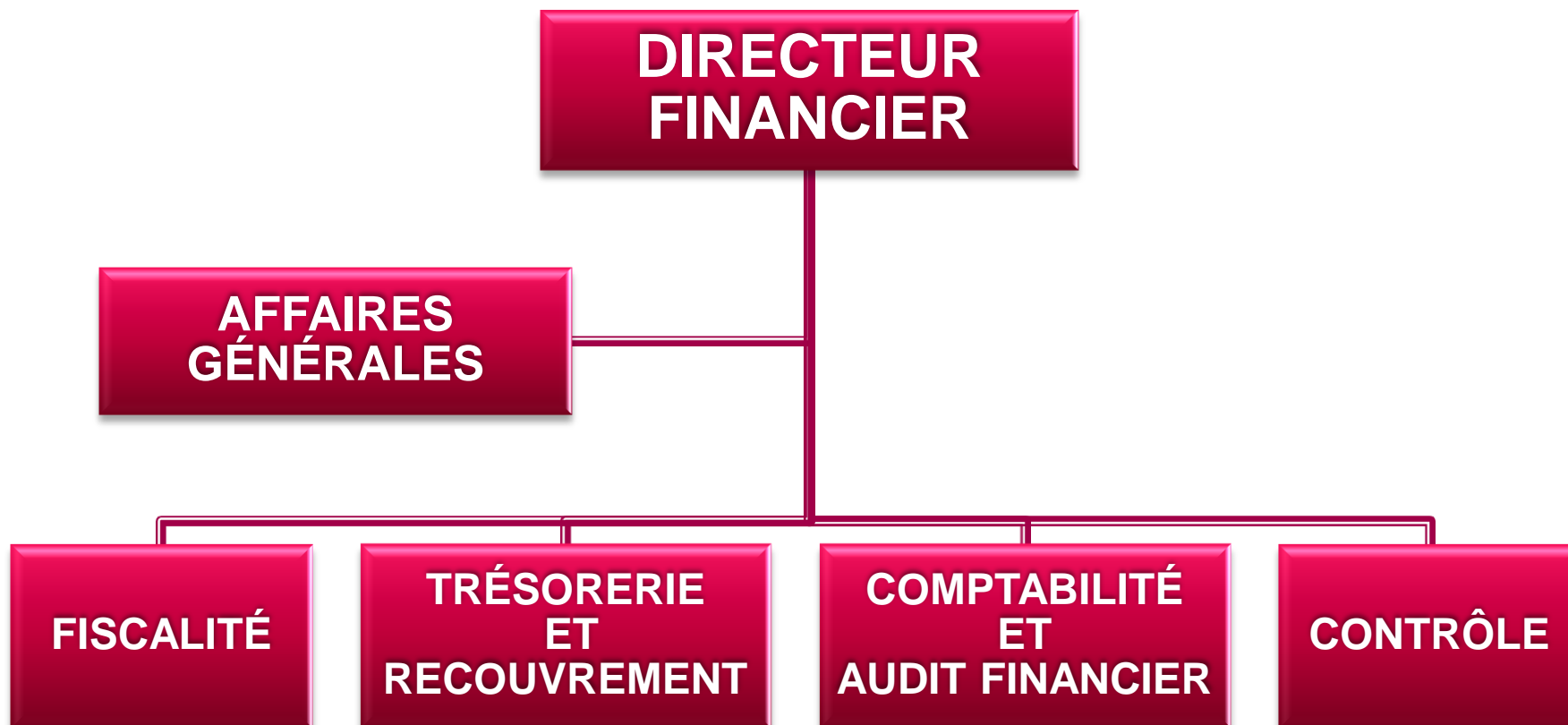


16/06/2015



Commission du Compte et du Budget

ORGANIGRAMME DU DEPARTEMENT DE LA GESTION FINANCIERE



Fonctionnement courant (Service ordinaire)

SOLDE BUDGETAIRE GLOBAL

(en Milliers d'EUR.)

	BUDGET (1)	COMPTE (2)
RECETTES	488.112	512.424
DEPENSES	485.338	512.230
SOLDE	2.774	194

SOLDE BUDGETAIRE GLOBAL

(en Milliers d'EUR.)

EXERCICE PROPRE	15.972
EXERCICES ANTERIEURS	- 15.118
PRELEVEMENTS	- 660
<hr/>	
SOLDE	194

ANALYSE DE L'EXERCICE PROPRE

(en Milliers d'EUR.)

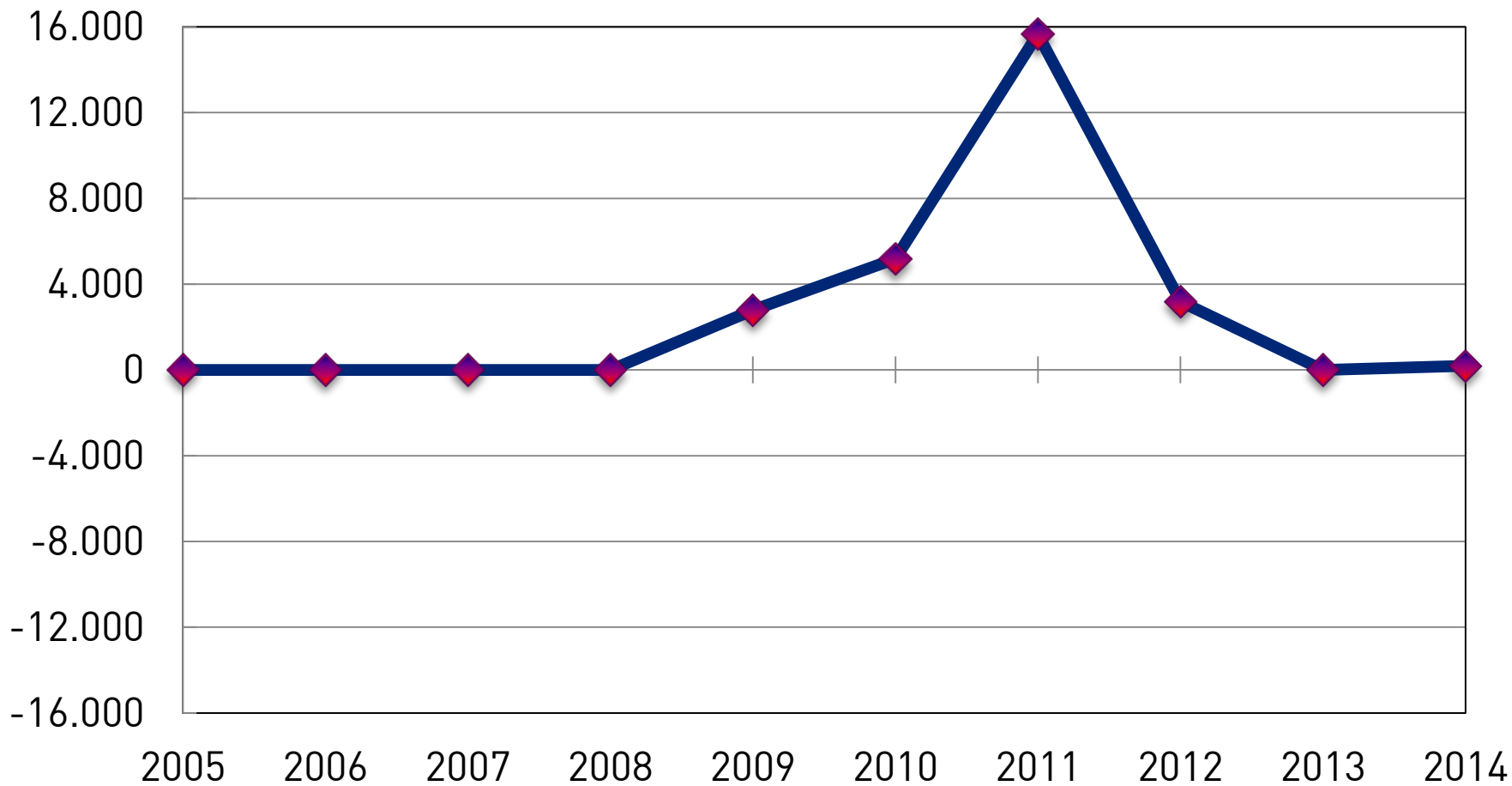
	BUDGET (1)	COMPTE (2)	ECART	%
RECETTES	470.876	491.021	20.145	104,3%
DEPENSES	464.891	475.050	10.158	102,2%
SOLDE	5.984	15.972	9.987	-

EVOLUTION DU SOLDE BUDGETAIRE CUMULE

ANNEE	En MILLIERS d'EUR.
2005	0
2006	0
2007	0
2008	0
2009	2.782
2010	5.189
2011	15.660
2012	3.187
2013	0
2014	194

EVOLUTION DU SOLDE BUDGETAIRE CUMULE

(en Milliers d'EUR.)



SITUATION DES RESERVES AU 31/12/2014 – FONDS F.O.U.R.M.I.

10

(en Milliers d'EUR.)

31/12/13 : **20.309**

MOUVEMENTS : **0**

31/12/14 : **20.309**

RECETTES – ANALYSE DE L'EXERCICE PROPRE

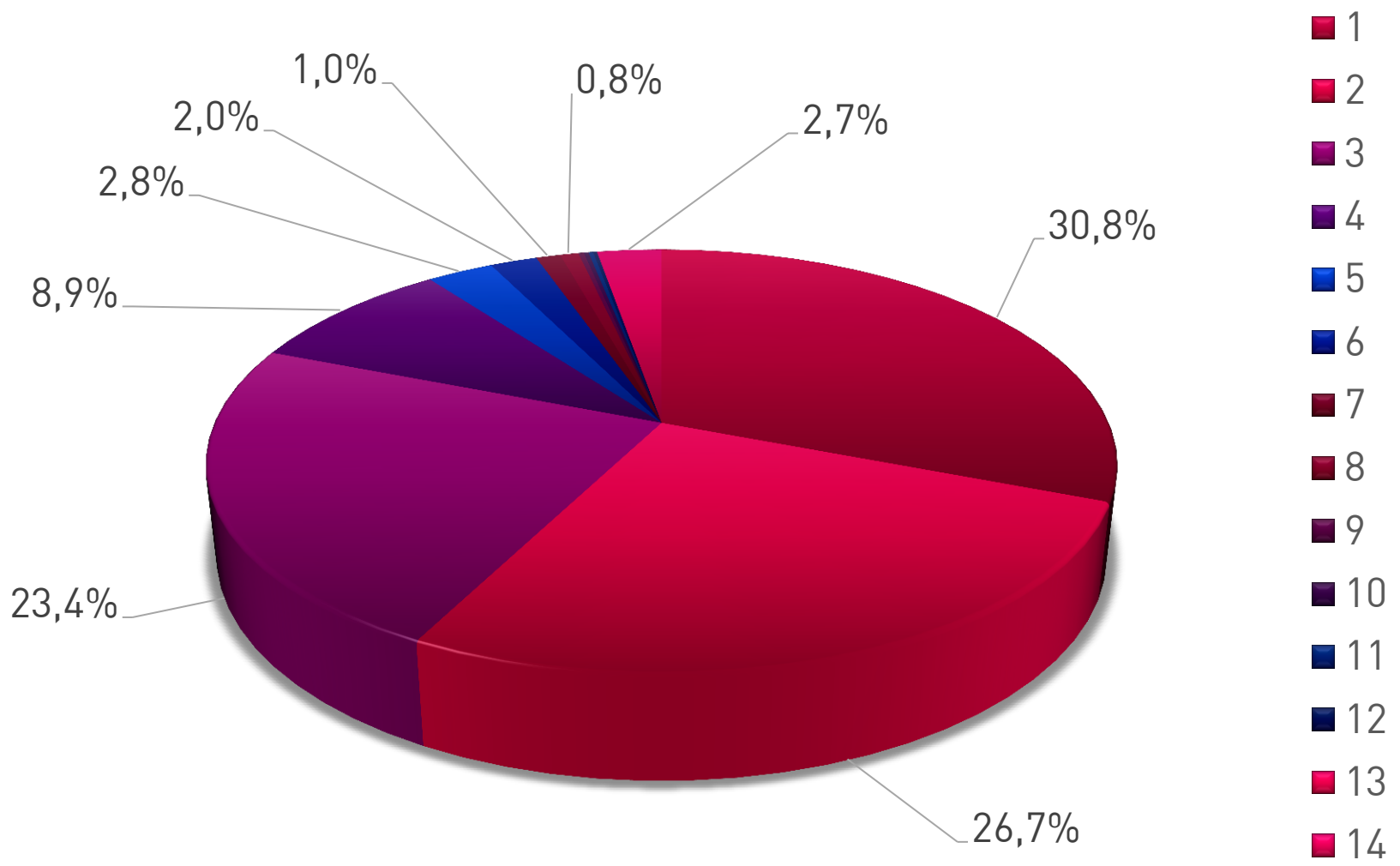
(en Milliers d'EUR.)

	BUDGET (1)	COMPTE (2)	ECART	%
RECETTES	470.876	491.021	20.145	104,3%
Prestations (3)	17.234	13.835	- 3.398	80,3%
Transferts	401.116	390.489	- 10.627	97,4%
Dette	10.819	10.484	- 335	96,9%
Provision personnel	5.073	5.073	0	100,0%
Aide pensions du passé	31.000	30.642	- 358	98,8%
Prélèvement pensions	0	19.283	19.283	-
Cotisations de responsabilisation	0	15.581	15.581	-
Prélèvements	5.634	5.634	0	100,0%

RECETTES – VENTILATION EN VALEUR ABSOLUE EN MILLIERS D'EUR.,¹² EN EUR. PAR HABITANT ET EN POURCENTAGE

		VALEUR ABSOLUE	En EUR par habitant (1)	En %
TOTAL		491.021	2.501	100%
1	Impositions	151.450	772	30,8%
2	Fonds des communes	131.190	668	26,7%
3	Intervention RW dans les charges du passé	114.674	584	23,4%
4	Subsides	43.672	222	8,9%
5	Prestations	13.835	70	2,8%
6	Dividendes et Participations	9.808	50	2,0%
7	Provision Personnel	5.073	26	1,0%
8	Personnel détaché (remboursement)	3.836	20	0,8%
9	Emprunts à charge des pouvoirs subsidants	1.133	6	0,2%
10	Indemnités et dommages	980	5	0,2%
11	Compensation réduction Pr.I.	979	5	0,2%
12	Mainmorte	788	4	0,2%
13	Frontaliers luxembourgeois	163	1	-
14	Divers	13.440	68	2,7%

RECETTES – VENTILATION EN POURCENTAGE



IMPOSITIONS

(en Milliers d'EUR.)

	BUDGET	COMPTE	ECART	%
TOTAL	157.430	151.450	- 5.979	96,2%
Additionnels au Pr.I.	66.596	59.503	- 7.093	89,3%
Additionnels à l'I.P.P.	44.855	43.748	- 1.107	97,5%
Additionnels à la taxe de circulation automobile	1.795	1.488	- 306	82,9%
Fiscalité locale	44.184	46.711	2.527	105,7%

FISCALITE LOCALE

(en Milliers d'EUR.)

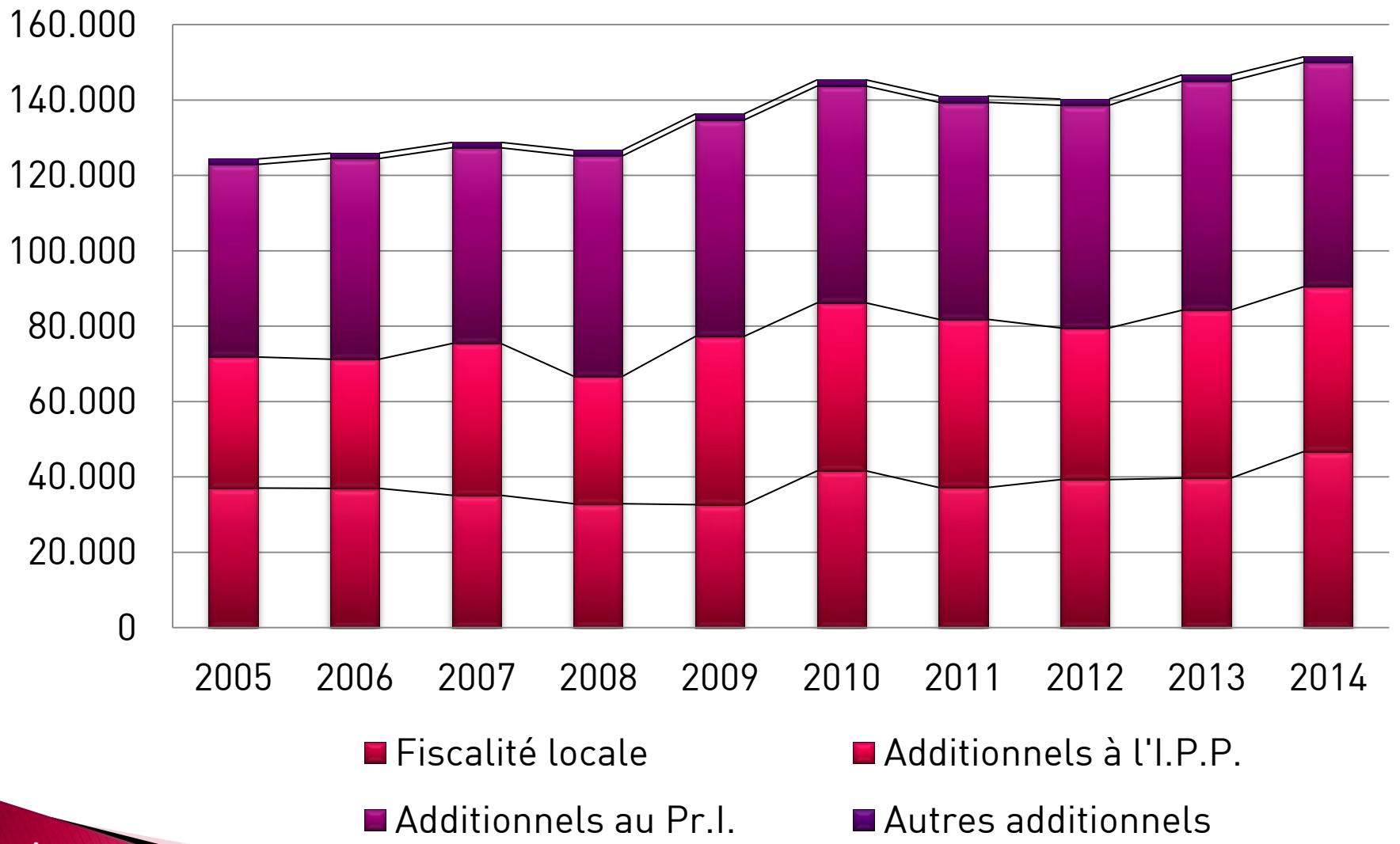
	BUDGET	COMPTE	ECART	%
Fiscalité locale	44.184	46.711	2.527	105,7%
<i>Taxes sur prestations d'hygiène publique</i>	<i>16.587</i>	<i>16.095</i>	<i>- 492</i>	<i>97,0%</i>
<i>Taxes sur les entreprises</i>	<i>12.785</i>	<i>16.827</i>	<i>4.042</i>	<i>131,6%</i>
<i>Taxes et red. occup. domaine public</i>	<i>7.805</i>	<i>7.989</i>	<i>184</i>	<i>102,4%</i>
<i>Taxes sur prestations administratives</i>	<i>3.385</i>	<i>2.529</i>	<i>- 856</i>	<i>74,7%</i>
<i>Taxes sur le patrimoine</i>	<i>2.110</i>	<i>1.993</i>	<i>- 117</i>	<i>94,5%</i>
<i>Taxes sur les spectacles & divertissements</i>	<i>1.485</i>	<i>1.268</i>	<i>- 217</i>	<i>85,4%</i>
<i>Taxes de remboursement</i>	<i>20</i>	<i>6</i>	<i>- 14</i>	<i>31,1%</i>
<i>Amendes administratives</i>	<i>7</i>	<i>3</i>	<i>- 4</i>	<i>37,6%</i>

IMPOSITIONS – EVOLUTION

ANNEE	En MILLIERS d'EUR.	En %
2005	124.351	-
2006	125.886	1,2%
2007	128.753	2,3%
2008	126.690	-1,6%
2009	136.308	7,6%
2010	145.345	6,6%
2011	141.034	-3,0%
2012	140.238	-0,6%
2013	146.681	4,6%
2014	151.450	3,3%

IMPOSITIONS – EVOLUTION

(en Milliers d'EUR.)



FISCALITE LOCALE – EVOLUTION

ANNEE	En MILLIERS d'EUR.	En %
2005	37.023	-
2006	36.945	-0,2%
2007	35.099	-5,0%
2008	32.867	-6,4%
2009	32.622	-0,7%
2010	41.592	27,5%
2011	37.166	-10,6%
2012	39.268	5,7%
2013	39.656	1,0%
2014	46.711	17,8%

ADDITIONNELS A L'I.P.P. – EVOLUTION

(en pourcentage)

ANNEE	TAUX
2005	8,0%
2006	8,0%
2007	8,0%
2008	8,0%
2009	8,0%
2010	8,0%
2011	8,0%
2012	8,0%
2013	8,0%
2014	8,0%

ADDITIONNELS A L'I.P.P. – EVOLUTION

ANNEE	En MILLIERS d'EUR.	En %
2005	34.422	-
2006	33.920	-1,5%
2007	39.893	17,6%
2008	33.465	-16,1%
2009	44.207	32,1%
2010	44.132	-0,2%
2011	44.179	0,1%
2012	40.238	-8,9%
2013	44.117	9,6%
2014	43.311	-1,8%

ADDITIONNELS AU Pr.I. – EVOLUTION

(en centimes)

ANNEE	TAUX
2005	2.890
2006	2.880
2007	2.880
2008	2.880
2009	2.870
2010	2.870
2011	2.870
2012	2.870
2013	2.870
2014	2.870

ADDITIONNELS AU Pr.I. – EVOLUTION

ANNEE	En MILLIERS d'EUR.	En %
2005	51.094	-
2006	53.246	4,2%
2007	51.915	-2,5%
2008	58.492	12,7%
2009	57.421	-1,8%
2010	57.530	0,2%
2011	57.571	0,1%
2012	59.065	2,6%
2013	60.779	2,9%
2014	59.503	-2,1%

ADDITIONNELS AU Pr.I. – TAUX DE PERCEPTION DES DROITS CONSTATES DE L'ANNEE EN COURS

ANNEE		En %
2005		92,19%
2006		94,91%
2007		90,73%
2008		97,27%
2009		93,44%
2010		93,14%
2011		90,49%
2012		91,45%
2013		91,77%
2014		88,57%
2014	(1)	92,40%

FINANCEMENT GENERAL DES COMMUNES

FONDS DES COMMUNES – QUOTE-PART DE LA VILLE

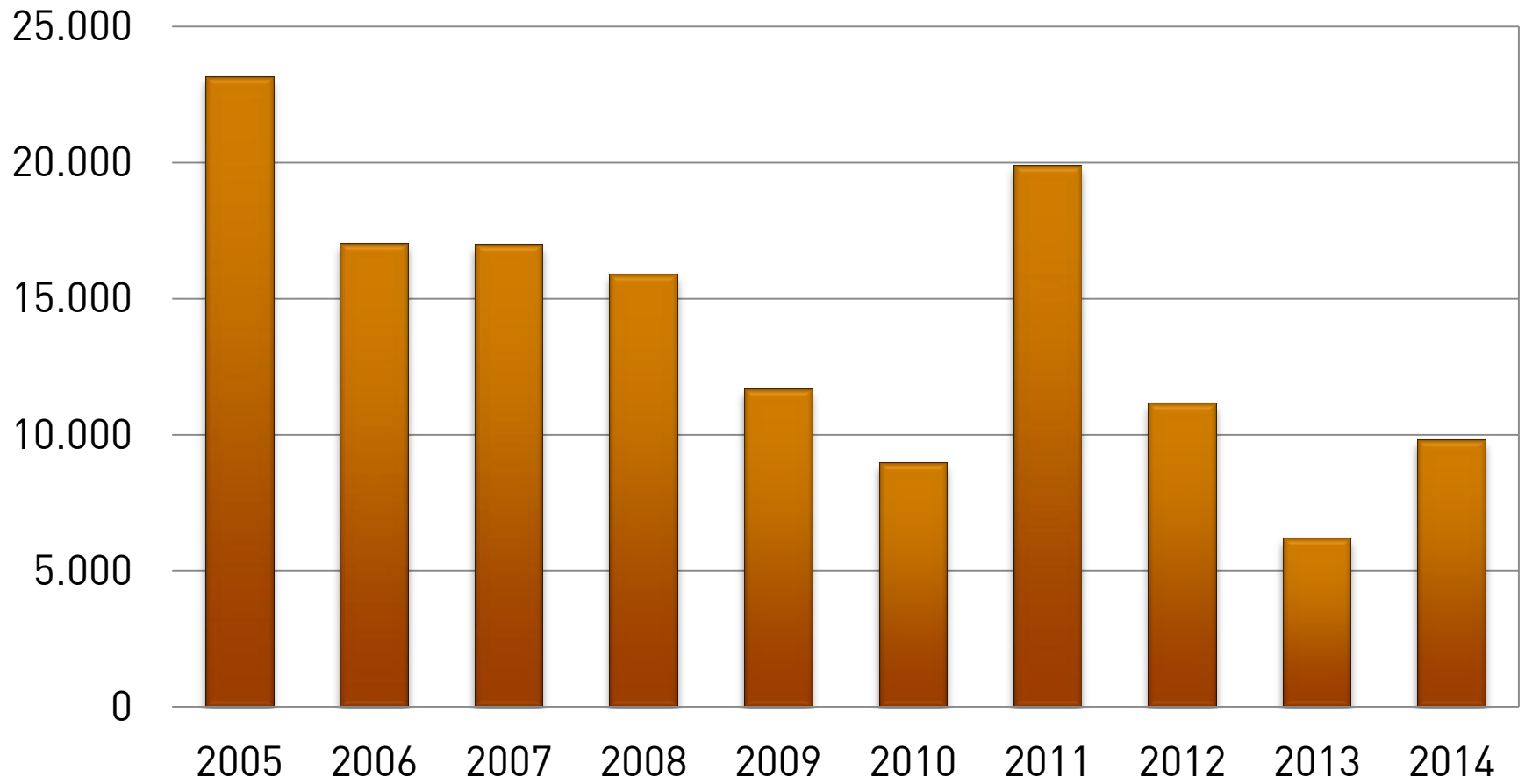
ANNEE	En MILLIERS d'EUR.	En % DE LA DOTATION DE LA RW
2005	157.179	18,4%
2006	161.549	18,3%
2007	163.846	18,3%
2008	133.236	14,6%
2009	132.548	13,8%
2010	130.000	13,5%
2011	130.801	13,0%
2012	133.688	12,6%
2013	132.816	12,4%
2014	131.190	11,9%

DIVIDENDES ET PARTICIPATIONS – EVOLUTION

ANNEE	En MILLIERS d'EUR.	En %
2005	23.151	25,0%
2006	17.052	-26,3%
2007	16.991	-0,4%
2008	15.916	-6,3%
2009	11.682	-26,6%
2010	8.981	-23,1%
2011	(1) 19.898	121,6%
2012	11.167	-43,9%
2013	6.201	-44,5%
2014	9.808	58,2%

DIVIDENDES ET PARTICIPATIONS – EVOLUTION

(en Milliers d'EUR.)



DEPENSES – ANALYSE DE L'EXERCICE PROPRE

(en Milliers d'EUR.)

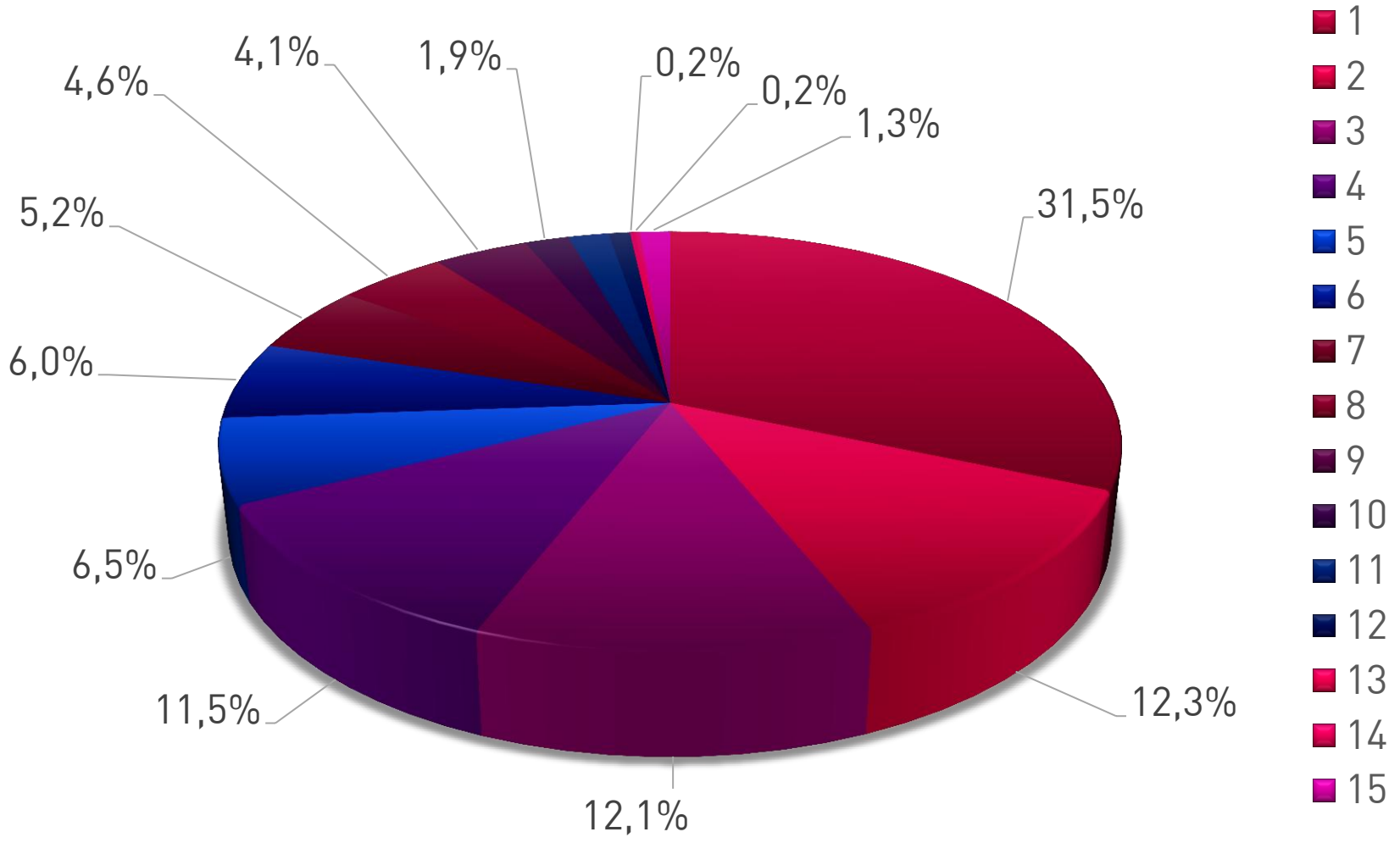
	BUDGET (1)	COMPTE (2)	ECART	%
DEPENSES	464.891	475.050	10.158	102,2%
Personnel (3)	153.259	149.825	- 3.434	97,8%
Fonctionnement	56.836	54.586	- 2.250	96,0%
Transferts	136.324	137.004	681	100,5%
Dette	87.473	83.709	- 3.764	95,7%
Pensions du passé	31.000	30.642	- 358	98,8%
Provision pensions	0	19.283	19.283	-

DEPENSES – VENTILATION EN VALEUR ABSOLUE EN MILLIERS D'EUR., EN EUR. PAR HABITANT ET EN POURCENTAGE

		VALEUR ABSOLUE	En EUR par habitant (1)	En %
TOTAL		475.050	2.420	100%
1	Personnel	149.825	763	31,5%
2	Charges de la dette du passé	58.494	298	12,3%
3	Subside à la Police	57.249	292	12,1%
4	Fonctionnement	54.586	278	11,5%
5	Charges résiduelles des pensions	30.642	156	6,5%
6	Emprunts à charge de la Ville	28.307	144	6,0%
7	Subside au CPAS	24.830	126	5,2%
8	Déficit de l'I.I.L.E.	22.089	113	4,6%
9	Provision Pensions	19.283	98	4,1%
10	Subsides accordés	8.936	46	1,9%
11	Intradel	8.266	42	1,7%
12	Remboursements et créances irrécupérables	4.351	22	0,9%
13	Emprunts à charge des pouvoirs subsidants	1.133	6	0,2%
14	Frais financiers	880	4	0,2%
15	Divers	6.178	31	1,3%

DEPENSES – VENTILATION EN POURCENTAGE

(en pourcentage)



DEPENSES DE PERSONNEL – EVOLUTION

ANNEE	En MILLIERS d'EUR.	En %
2005	124.714	-
2006	133.074	6,7%
2007	135.518	1,8%
2008	137.424	1,4%
2009	140.924	2,5%
2010	139.491	-1,0%
2011	140.791	0,9%
2012	151.307	7,5%
2013	151.642	0,2%
2014	149.825	-1,2%

FINANCEMENT DES PENSIONS

(en Millions d'EUR.)

DECISION DU GOUVERNEMENT WALLON DU 14 MARS 2008

OCTROI D'UN EMPRUNT D'AIDE EXTRAORDINAIRE DE 450 M

LIBERATION EN TROIS TRANCHES :

200 M en 2008

150 M en 2013

100 M en 2018

COTISATION DE RESPONSABILISATION

(en Millions d'EUR.)

- Loi du 24/11/2011 - Financement des pensions ONSSAPL du personnel nommé
- Responsabilisation financière des entités
- Cotisation de responsabilisation
calculée sur base de la différence entre :
 - la charge de pension des anciens membres du personnel
 - les cotisations de base légale

Cotisation de responsabilisation	BUDGET	COMPTE	DIFFERENCE
Ville	11,4	11,9	0,5
CPAS	2,5	2,4	-0,1
Police	1,9	1,2	-0,7
TOTAL	15,8	15,5	-0,3

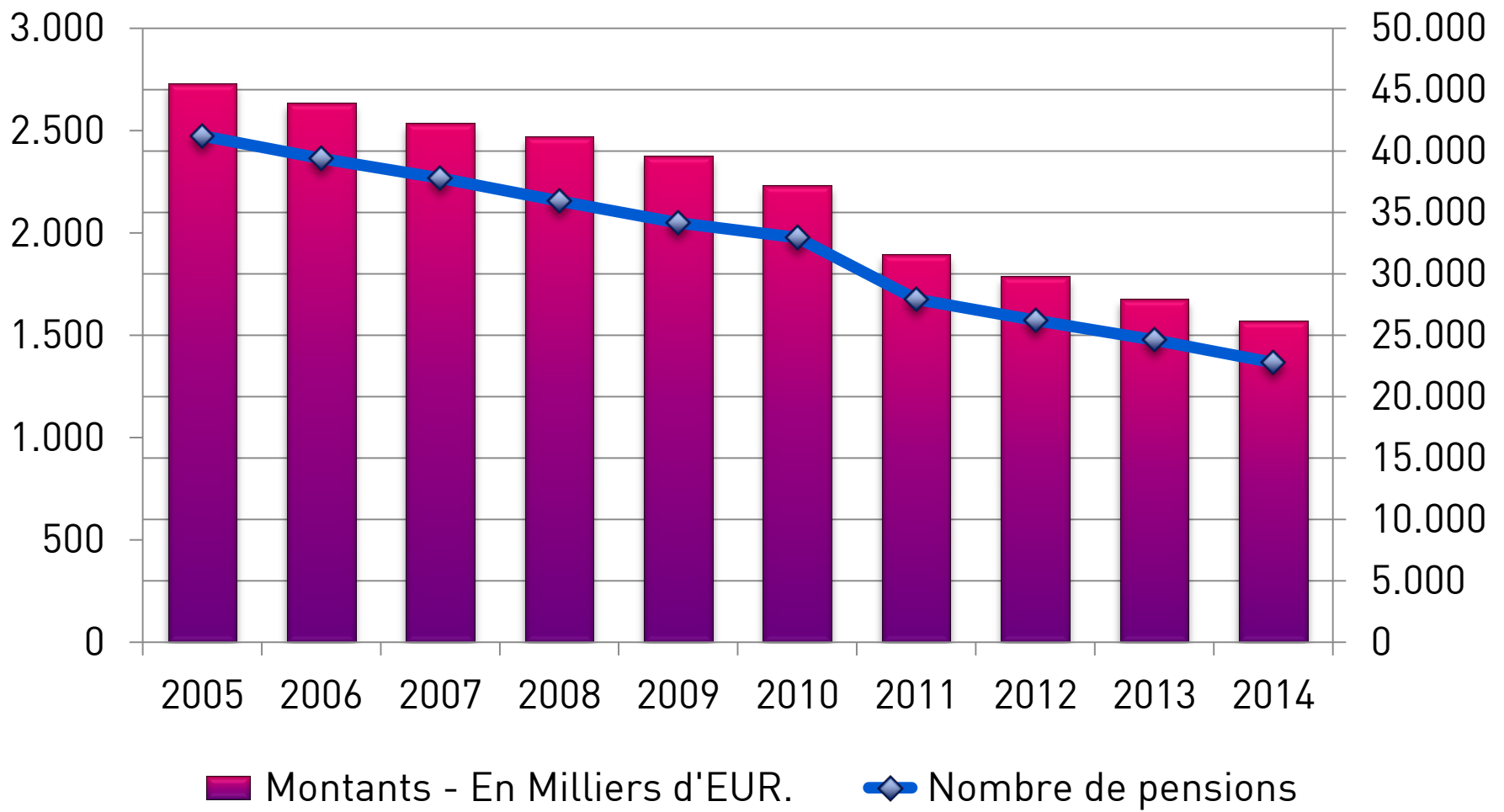
PENSIONS DU PASSE – EVOLUTION

ANNEE	En MILLIERS d'EUR. (1)	En %
2005	45.498	-
2006	43.937	-3,4%
2007	42.307	-3,7%
2008	41.198	-2,6%
2009	39.576	-3,9%
2010	37.194	-6,0%
2011	31.591	-15,1%
2012	29.800	-5,7%
2013	27.938	-6,2%
2014	26.174	-6,3%

PENSIONS DU PASSE – EVOLUTION

ANNEE	En Nombre de pensions	En %
2005	2.475	-
2006	2.364	-4,5%
2007	2.268	-4,1%
2008	2.156	-4,9%
2009	2.049	-5,0%
2010	1.977	-3,5%
2011	1.676	-15,2%
2012	1.573	-6,1%
2013	1.477	-6,1%
2014	1.367	-7,4%

PENSIONS DU PASSE – EVOLUTION



FRAIS DE FONCTIONNEMENT – EVOLUTION

ANNEE	En MILLIERS d'EUR.	En %
2005	41.081	-
2006	45.376	10,5%
2007	43.163	-4,9%
2008	46.620	8,0%
2009	52.252	12,1%
2010	52.562	0,6%
2011	51.209	-2,6%
2012	52.085	1,7%
2013	54.846	5,3%
2014	54.586	-0,5%

SUBSIDE A LA ZONE DE POLICE – EVOLUTION

ANNEE	En MILLIERS d'EUR.	En %
2005	50.805	-
2006	50.805	0,0%
2007	51.567	1,5%
2008	52.340	1,5%
2009	53.134	1,5%
2010	51.590	-2,9%
2011	53.821	4,3%
2012	56.600	5,2%
2013	56.600	0,0%
2014	57.249	1,1%

SUBSIDE AU CPAS – EVOLUTION

ANNEE	En MILLIERS d'EUR.	En %
2005	20.016	-
2006	20.464	2,2%
2007	20.948	2,4%
2008	21.222	1,3%
2009	22.283	5,0%
2010	22.859	2,6%
2011	24.101	5,4%
2012	24.463	1,5%
2013	24.830	1,5%
2014	24.830	0,0%

DEFICIT DE L'I.I.L.E. – EVOLUTION

ANNEE	En MILLIERS d'EUR.	En %
2005	17.889	-
2006	18.255	2,0%
2007	18.117	-0,8%
2008	18.548	2,4%
2009	19.226	3,7%
2010	19.928	3,7%
2011	20.525	3,0%
2012	21.141	3,0%
2013	22.092	4,5%
2014	22.089	0,0%

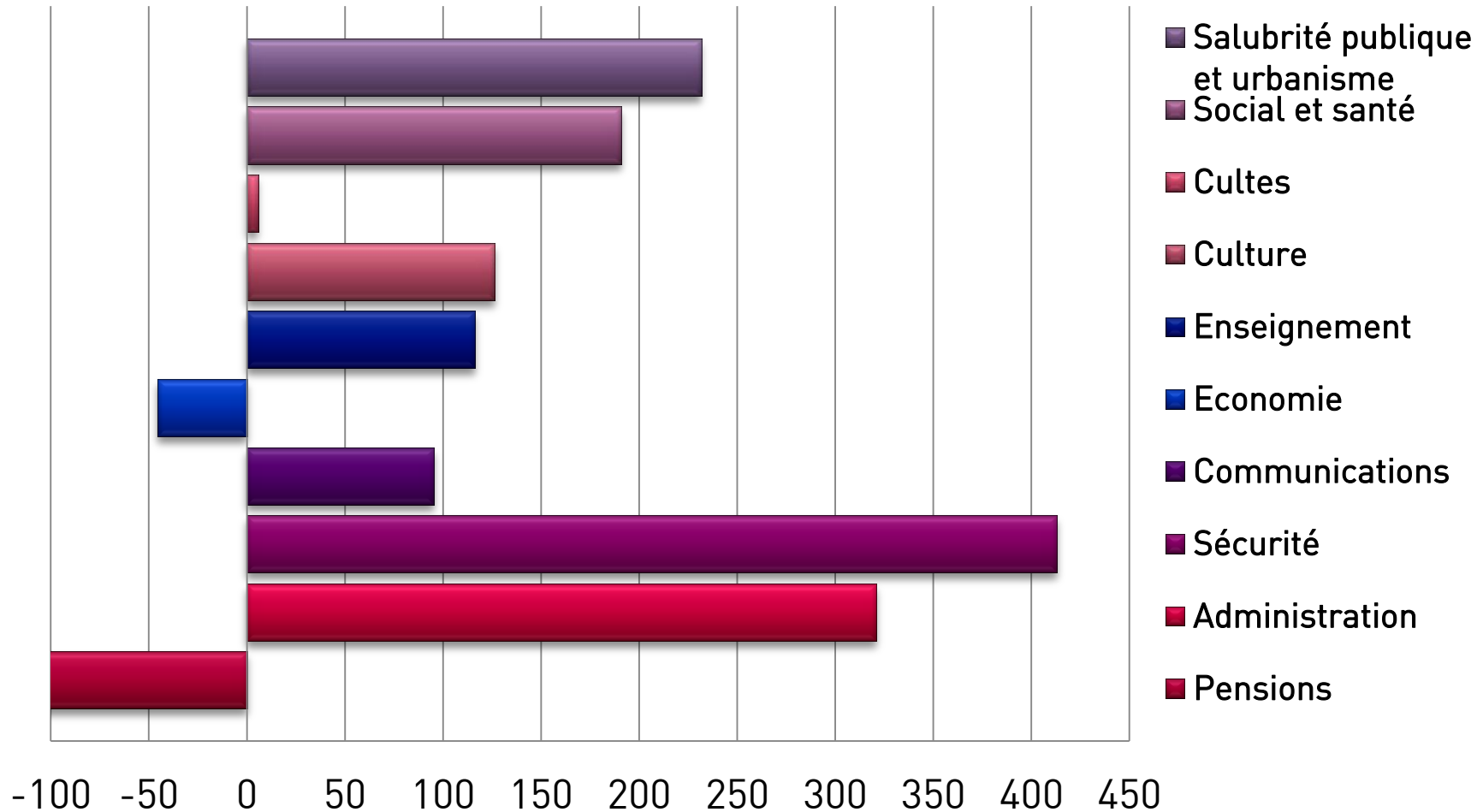
VENTILATION FONCTIONNELLE DES RECETTES ET DES DEPENSES

(REGROUPEES PAR ACTIVITE - Charge nette par habitant (1) en EUR.)

Pensions	- 155
Administration	321
Sécurité	413
Communications	95
Economie	- 45
Enseignement	116
Culture	126
Cultes	6
Social et santé	191
Salubrité publique et urbanisme	232

VENTILATION FONCTIONNELLE DES RECETTES ET DES DEPENSES

(REGROUPEES PAR ACTIVITE - Charge nette par habitant (1) en EUR.)



VENTILATION FONCTIONNELLE DES RECETTES ET DES DEPENSES

(REGROUPEES PAR ACTIVITE - Charge nette par habitant (1) en EUR.)

VARIATION	2014/2013
Pensions	- 159
Administration	- 12
Sécurité	2
Communications	6
Economie	- 16
Enseignement	- 23
Culture	- 8
Cultes	0
Social et santé	- 7
Salubrité publique et urbanisme	- 9

Opérations patrimoniales (Service extraordinaire)

EVOLUTION DES DEPENSES D'INVESTISSEMENT A L'EXERCICE PROPRE (en Milliers d'EUR.)

ANNEE (1)	BUDGET (2)	COMPTE (3)	%	DEPENSES par habitant (4)
2005	57.476	46.947	81,7%	253
2006	99.297	34.019	34,3%	182
2007	102.063	21.438	21,0%	113
2008	103.562	24.268	23,4%	128
2009	118.125	68.800	58,2%	361
2010	69.637	53.277	76,5%	277
2011	53.012	37.031	69,9%	190
2012	80.901	53.208	65,8%	272
2013	65.444	42.977	65,7%	219
2014	51.159	31.855	62,3%	162

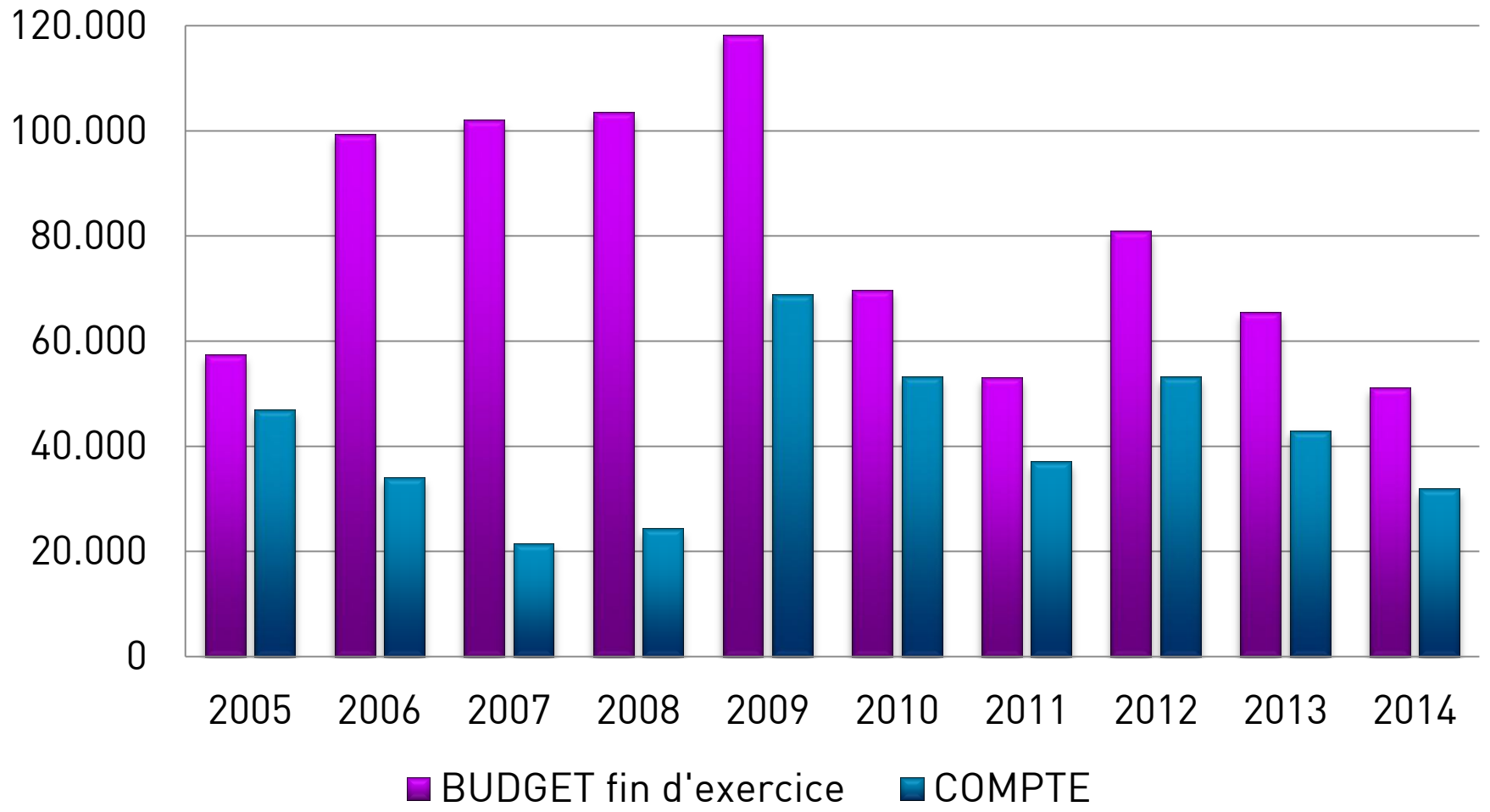
(1) Hors dépenses générales (non-valeurs)

(2) Fin d'exercice

(3) Dépenses engagées

(4) Population au 01/01/2014, soit 196.291 habitants

EVOLUTION DES DEPENSES D'INVESTISSEMENT A L'EXERCICE PROPRE (en Milliers d'EUR.)



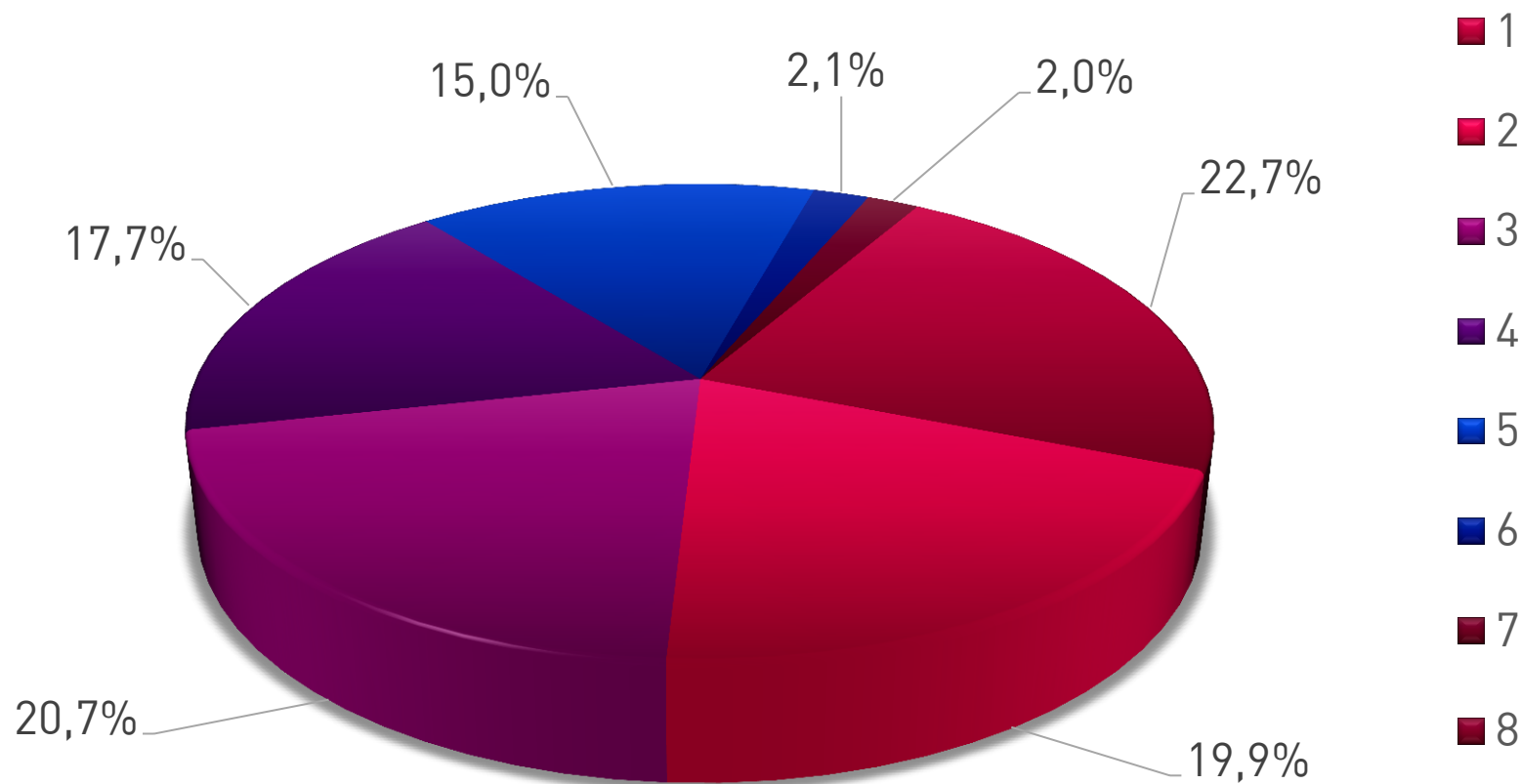
DEPENSES D'INVESTISSEMENT PAR ACTIVITE ECONOMIQUE

46

	En MILLIERS d'EUR	en EUR par habitant (1)
1. Salubrité publique et urbanisme	7.222	37
2. Administration	6.334	32
3. Communications	6.602	34
4. Culture, jeunesse et sports	5.631	29
5. Enseignement	4.774	24
6. Sécurité	670	3
7. Cultes	622	3
8. Affaires économiques	0	-
TOTAL	31.855	162

DEPENSES D'INVESTISSEMENT PAR ACTIVITE ECONOMIQUE

(en pourcentage)



DEPENSES D'INVESTISSEMENT PAR TYPE

TYPE		En MILLIERS d'EUR.	%
1	Bâtiments	11.076	34,8%
2	Matériel d'équipement	8.797	27,6%
3	Voiries et Infrastructures	6.453	20,3%
4	Terrains	4.753	14,9%
5	Etudes et plans d'aménagement	776	2,4%
TOTAL		31.855	100,0%

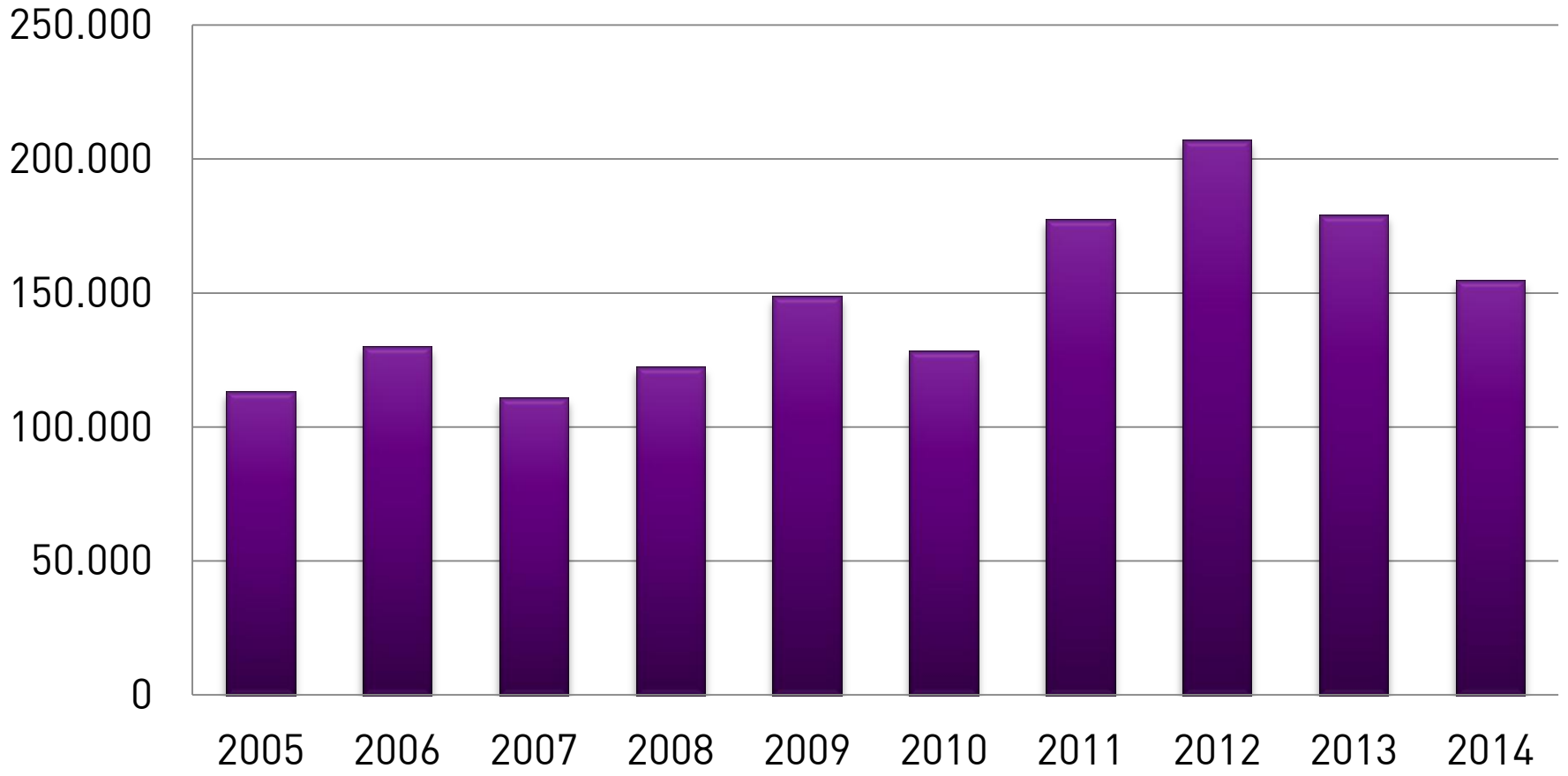
Evolution de la Dette

DETTE D'INVESTISSEMENT – SOLDE A REMBOURSER

ANNEE	En MILLIERS d'EUR. (1)
2005	113.141
2006	130.123
2007	110.846
2008	122.434
2009	148.766
2010	128.320
2011	177.459
2012	207.209
2013	179.259
2014	154.869

DETTE D'INVESTISSEMENT – SOLDE A REMBOURSER

(en Milliers d'EUR.)



DETTE D'INVESTISSEMENT – EVOLUTION 2013/2014

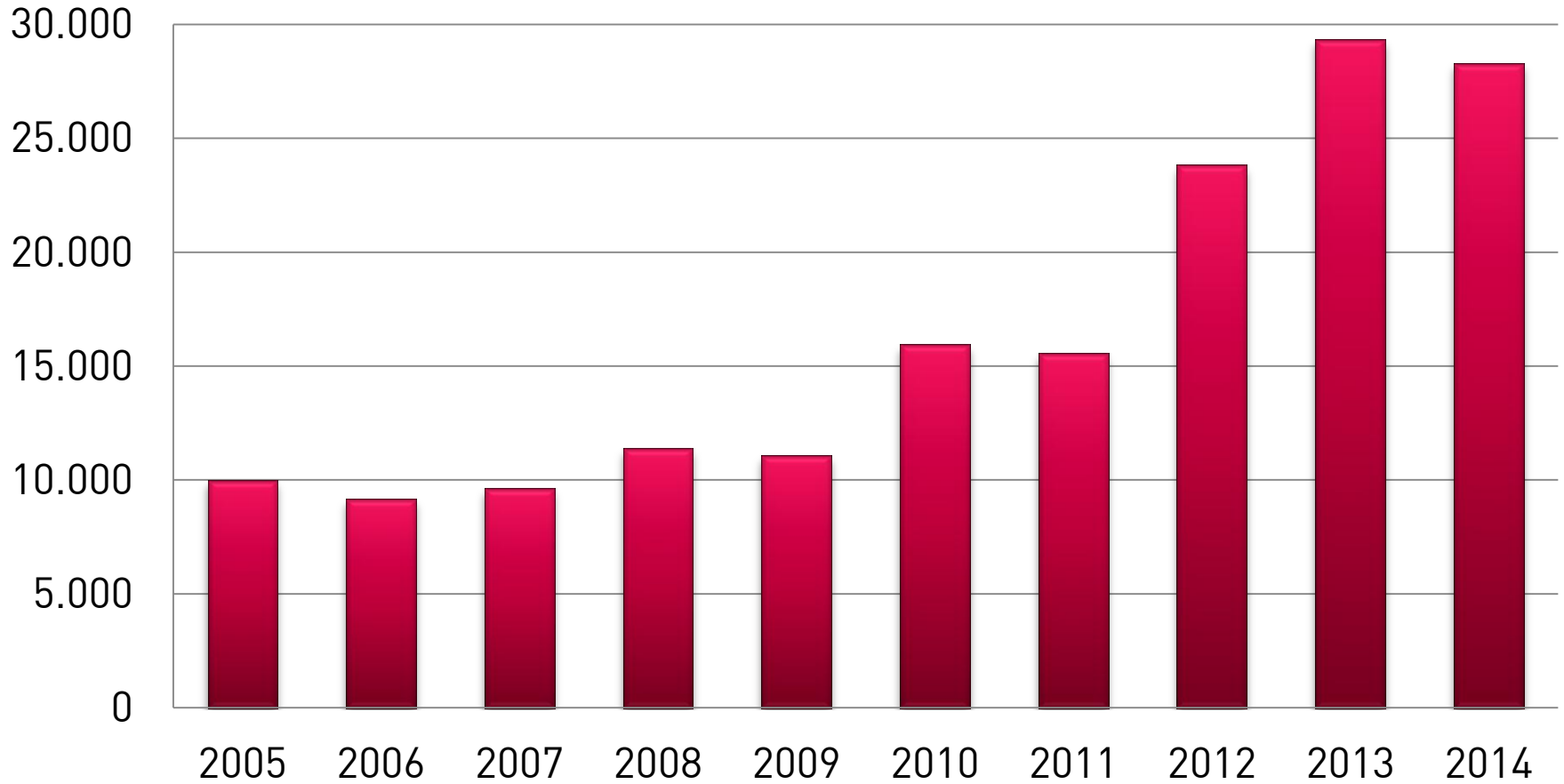
(en Milliers d'EUR.)

<u>31/12/13 :</u>	<u>179.259</u>
NOUVEAUX EMPRUNTS :	+ 3.284
AMORTISSEMENTS :	- 27.674
<u>31/12/14 :</u>	<u>154.869</u>

ANNEE	En MILLIERS d'EUR.
2005	9.995
2006	9.170
2007	9.630
2008	11.374
2009	11.061
2010	15.939
2011	15.567
2012	23.813
2013	29.351
2014	28.307

DETTE D'INVESTISSEMENT – CHARGES VILLE

(en Milliers d'EUR.)



DETTE DU PASSE – SOLDE A REMBOURSER

ANNEE	En MILLIERS d'EUR.
2005	737.468
2006	723.796
2007	705.661
2008	646.587
2009	670.349
2010	700.258
2011	717.979
2012	731.782
2013	740.302
2014	770.022

DETTE DU PASSE – EVOLUTION 2013/2014

(en Milliers d'EUR.)

31/12/13 : **740.302**

NOUVEAUX EMPRUNTS : **5.634**
(Aide sidérurgique et Jonfosse)

AMORTISSEMENTS : **- 25.838**

RESERVES UTILISEES : **49.924**

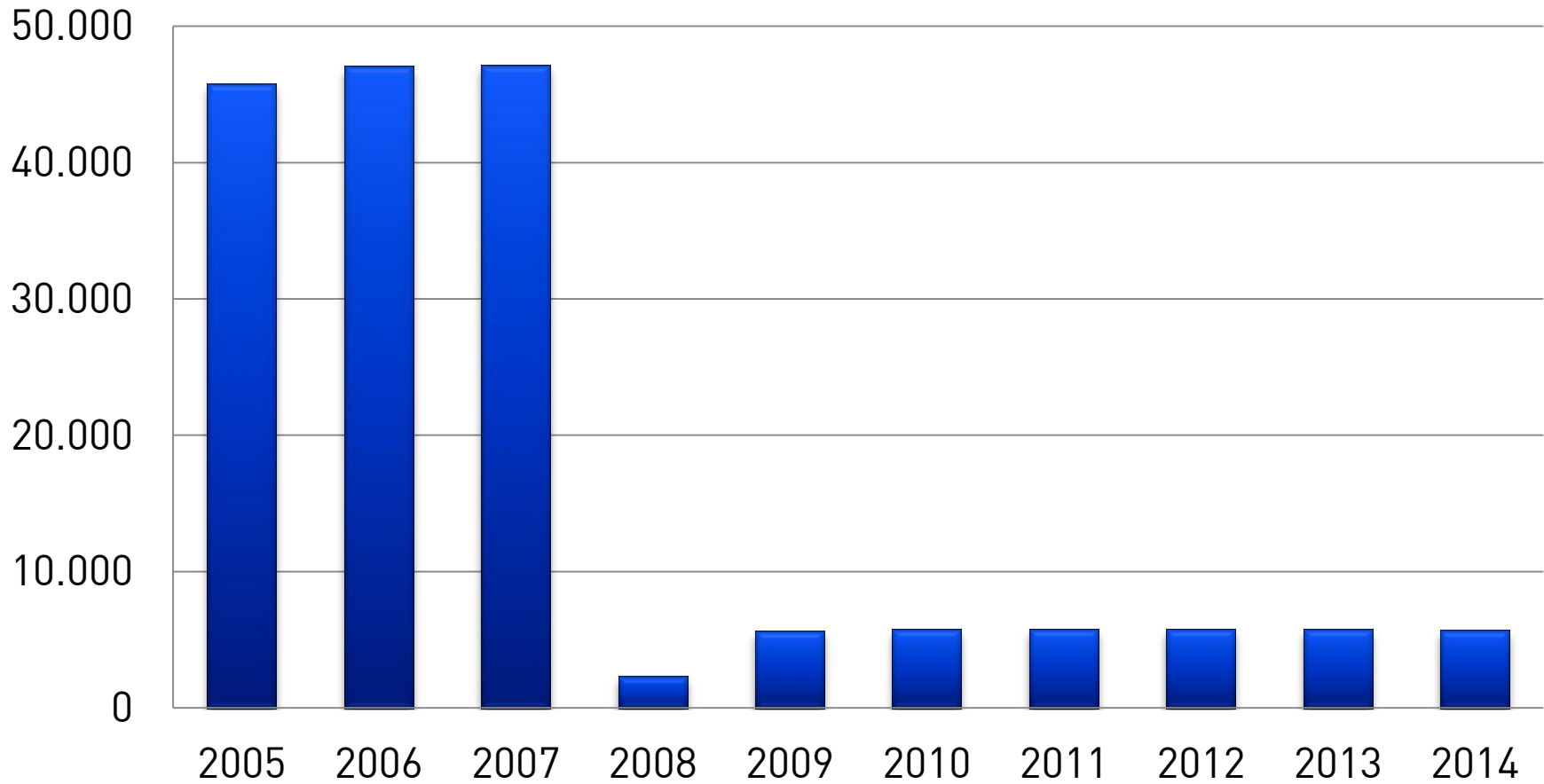
31/12/14 : **770.022**

DETTE DU PASSE – CHARGE NETTE

ANNEE	En MILLIERS d'EUR.
2005	45.765
2006	47.043
2007	47.138
2008	2.348
2009	5.633
2010	5.759
2011	5.760
2012	5.760
2013	5.760
2014	5.688

DETTE DU PASSE – CHARGE NETTE

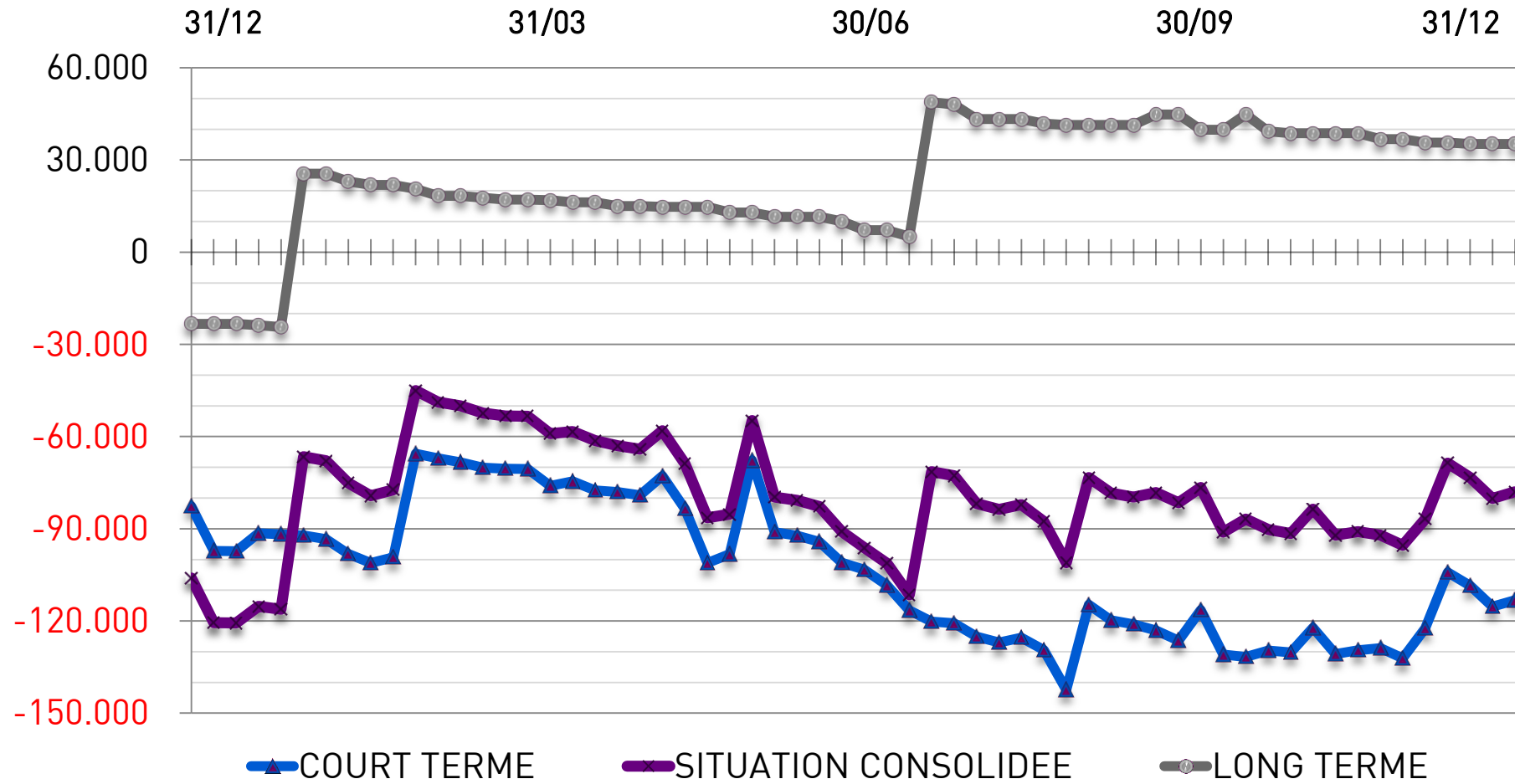
(en Milliers d'EUR.)



Evolution de la Trésorerie

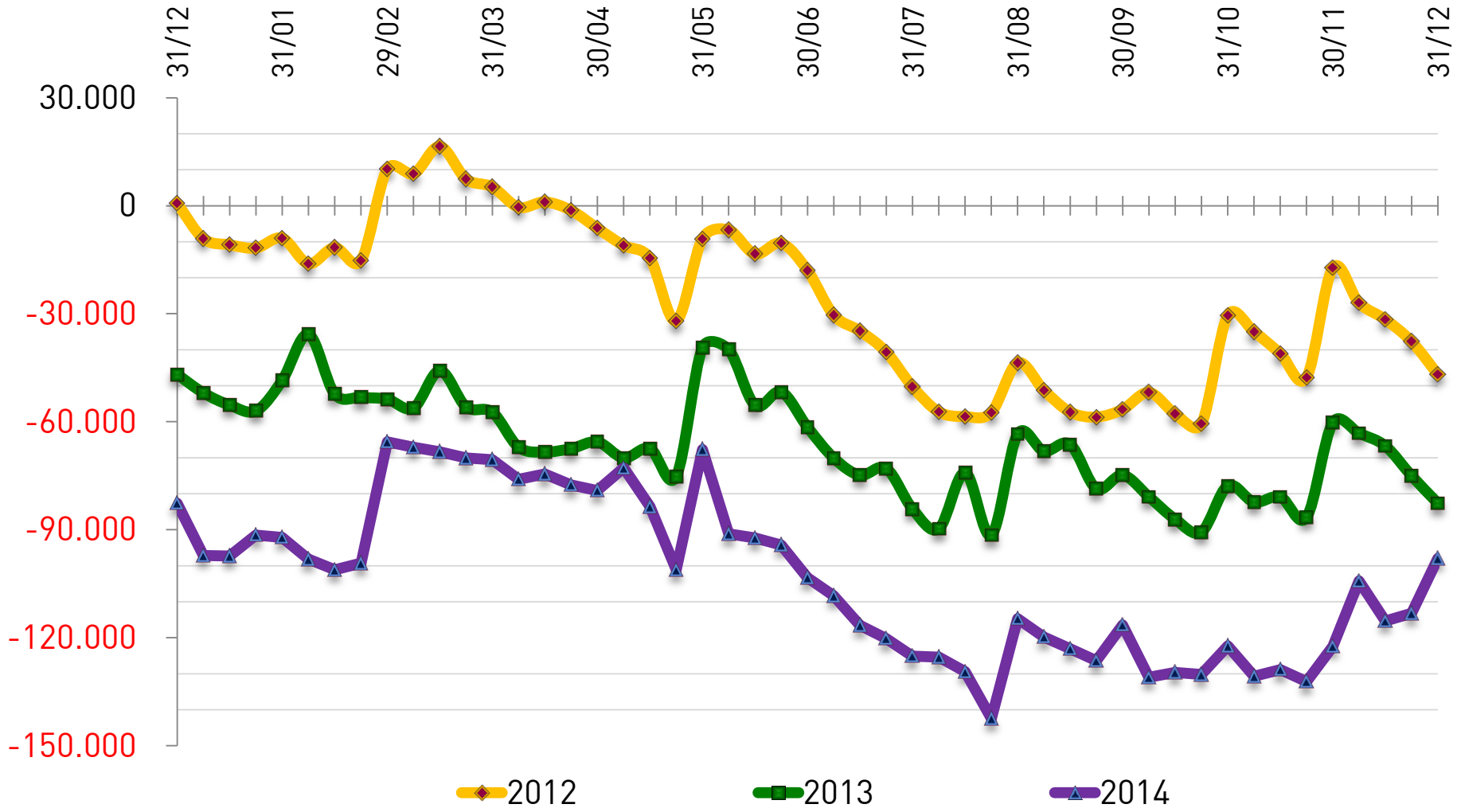
SOLDE HEBDOMADAIRE VILLE

(en Milliers d'EUR.)



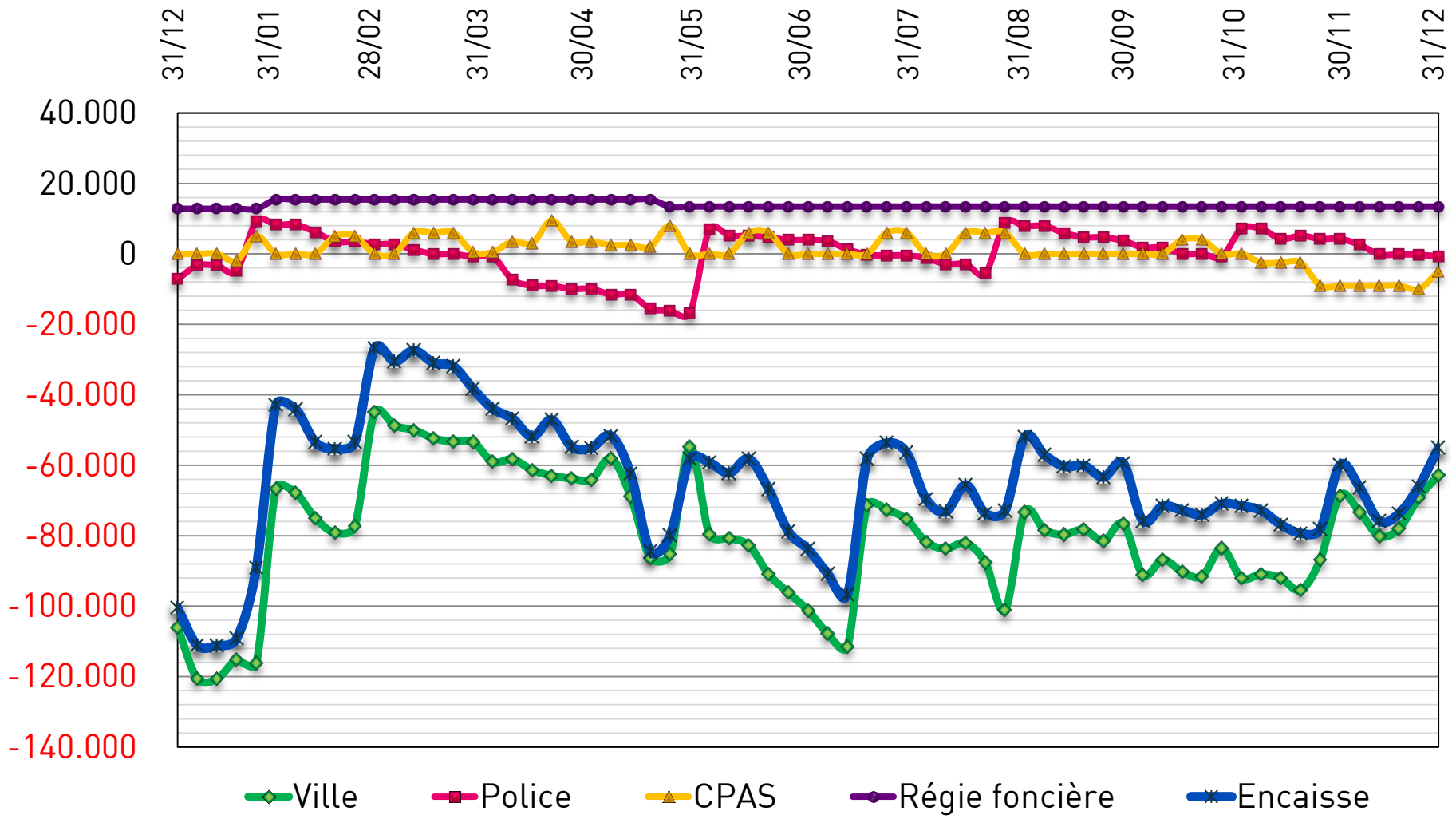
SOLDE HEBDOMADAIRE VILLE – EVOLUTION

(en Milliers d'EUR.)



SOLDE HEBDOMADAIRE CONSOLIDE

(en Milliers d'EUR.)

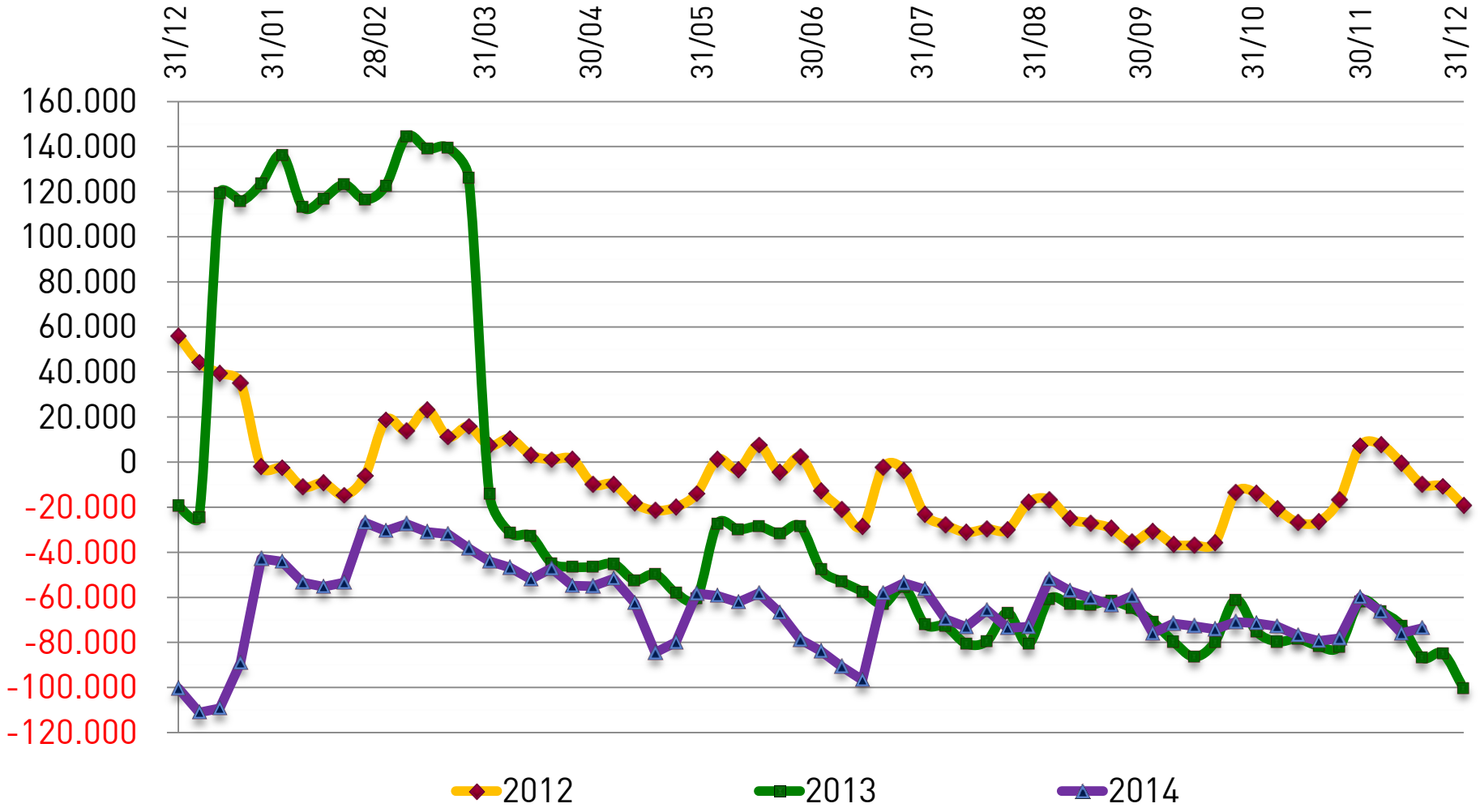


FLUX

(en Milliers d'EUR.)

	31/12/2013	31/12/2014	FLUX
VILLE	-106.006,1	-62.758,8	43.247,3
<i>dont Court Terme</i>	-82.646,6	-98.015,4	-15.368,8
<i>dont Long Terme</i>	-23.359,5	32.256,6	55.616,1
ZONE DE POLICE	-7.226,5	-727,0	6.499,5
CPAS	0	-5.000,0	-5.000,0
REGIE FONCIERE	12.800,0	13.440,0	640,0
ENCAISSE	-100.432,5	-55.045,8	45.386,7

ENCAISSE HEBDOMADAIRE – EVOLUTION (en Milliers d'EUR.)

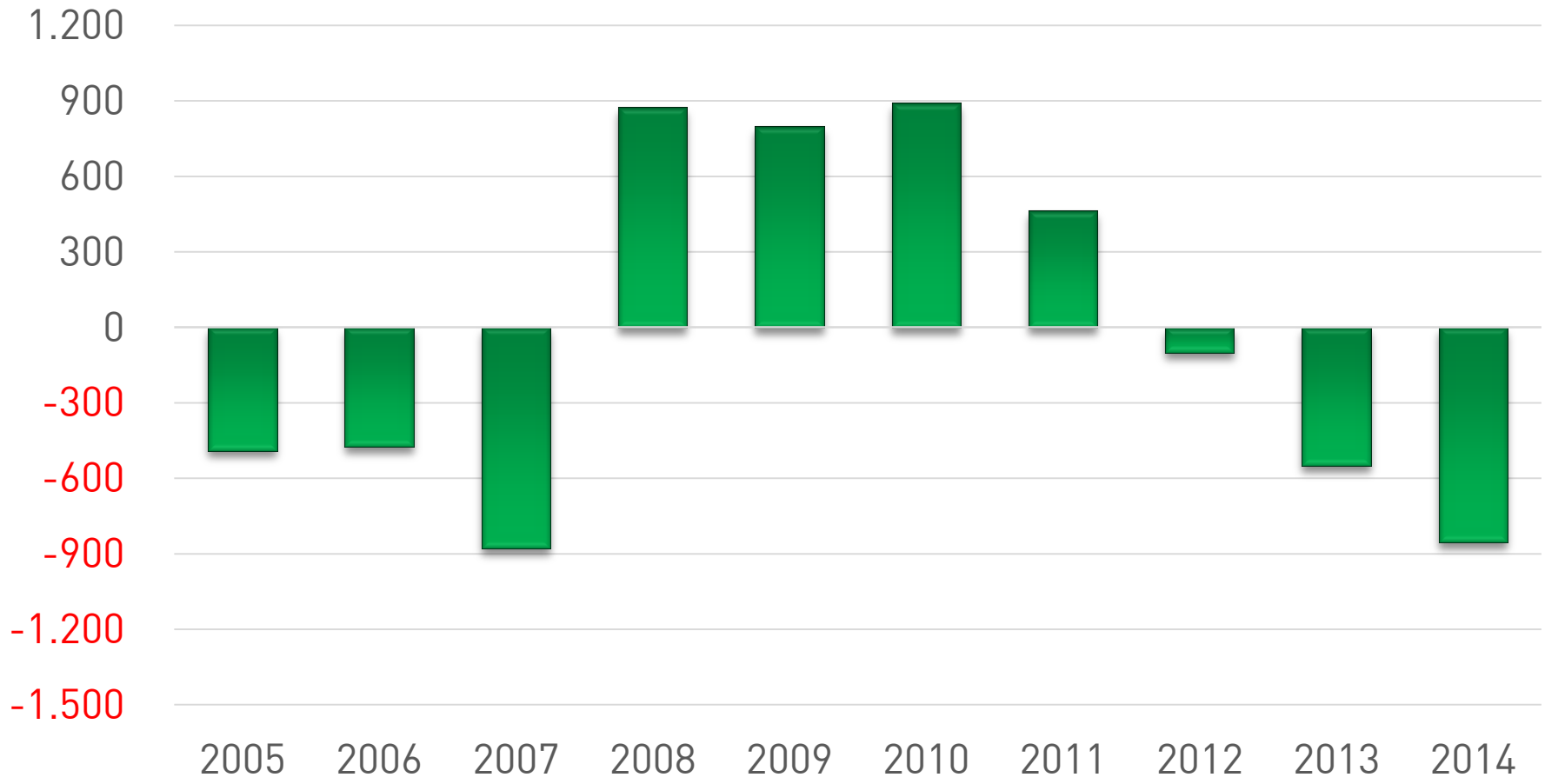


FRAIS / PRODUITS FINANCIERS – EVOLUTION

ANNEE	En MILLIERS d'EUR.
2005	- 489,6
2006	- 473,1
2007	- 877,0
2008	875,1
2009	798,7
2010	892,4
2011	462,6
2012	- 100,3
2013	- 548,6
2014	- 852,3

FRAIS / PRODUITS FINANCIERS – EVOLUTION

(en Milliers d'EUR.)





**MERCI
POUR VOTRE ATTENTION**

