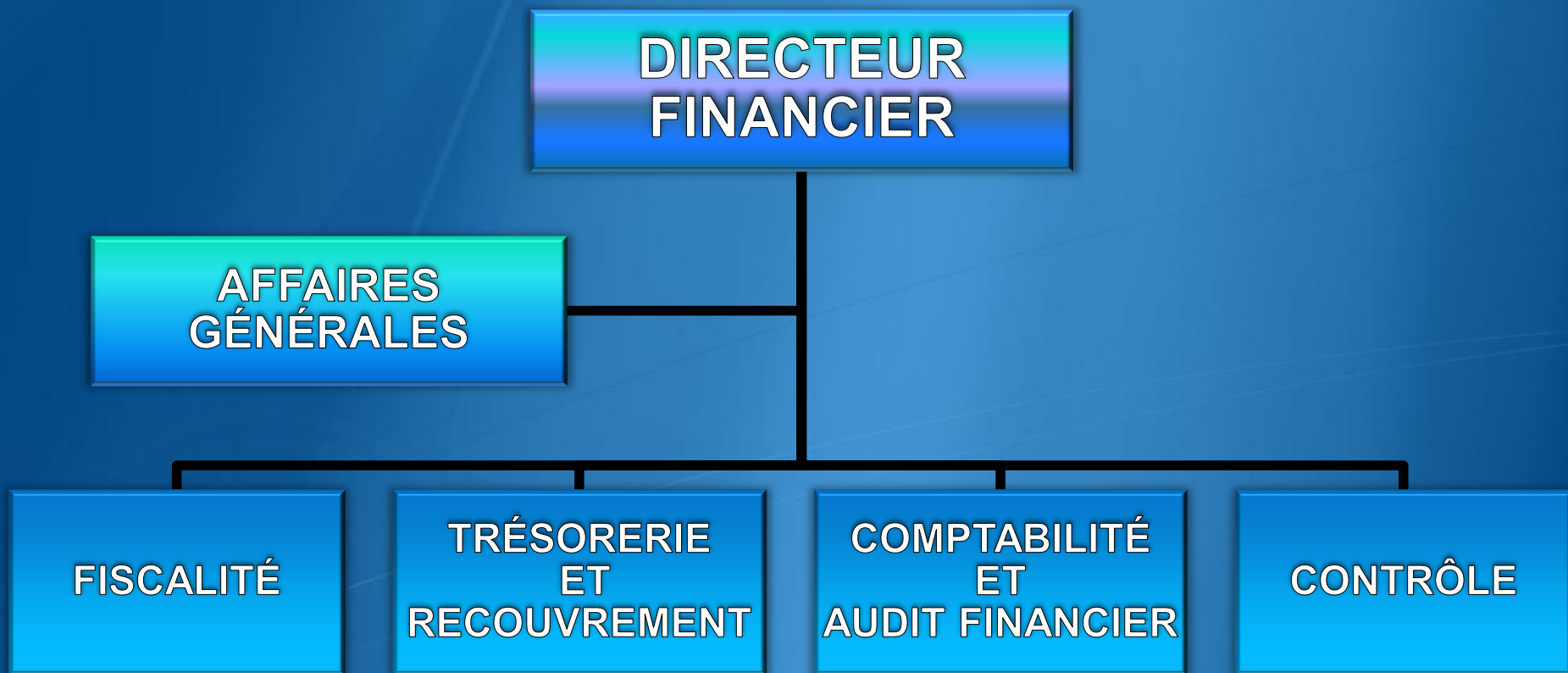




**PRESENTATION DES COMPTES ANNUELS**  
**DE L'EXERCICE 2013**

# ORGANIGRAMME DU DEPARTEMENT DE LA GESTION FINANCIERE A PARTIR DE 2013



***FONCTIONNEMENT COURANT***  
**(SERVICE ORDINAIRE)**

# SOLDE BUDGETAIRE GLOBAL

*(en Milliers d'EUR.)*

<b>RECETTES</b>	<b>643.596</b>
-----------------	----------------

<b>DEPENSES</b>	<b>643.596</b>
-----------------	----------------

---

<b>SOLDE</b>	<b>0</b>
--------------	----------

**SOLDES**  
*(en Milliers d'EUR.)*

<b>EXERCICE PROPRE</b>	<b>-6.578</b>
<b>EXERCICES ANTERIEURS</b>	<b>1.226</b>
<b>PRELEVEMENTS</b>	<b>5.352</b>
<hr/>	
<b>GLOBAL</b>	<b>0</b>

# ANALYSE DE L'EXERCICE PROPRE

(en Milliers d'EUR.)

	BUDGET (1)	COMPTE (2)	ECART	%
RECETTES	622.317	607.332	-14.984	97,6%
DEPENSES	622.317	613.911	-8.406	98,6%
Solde	0	-6.578	-6.578	-

(1) Fin d'exercice  
(2) Droits constatés nets

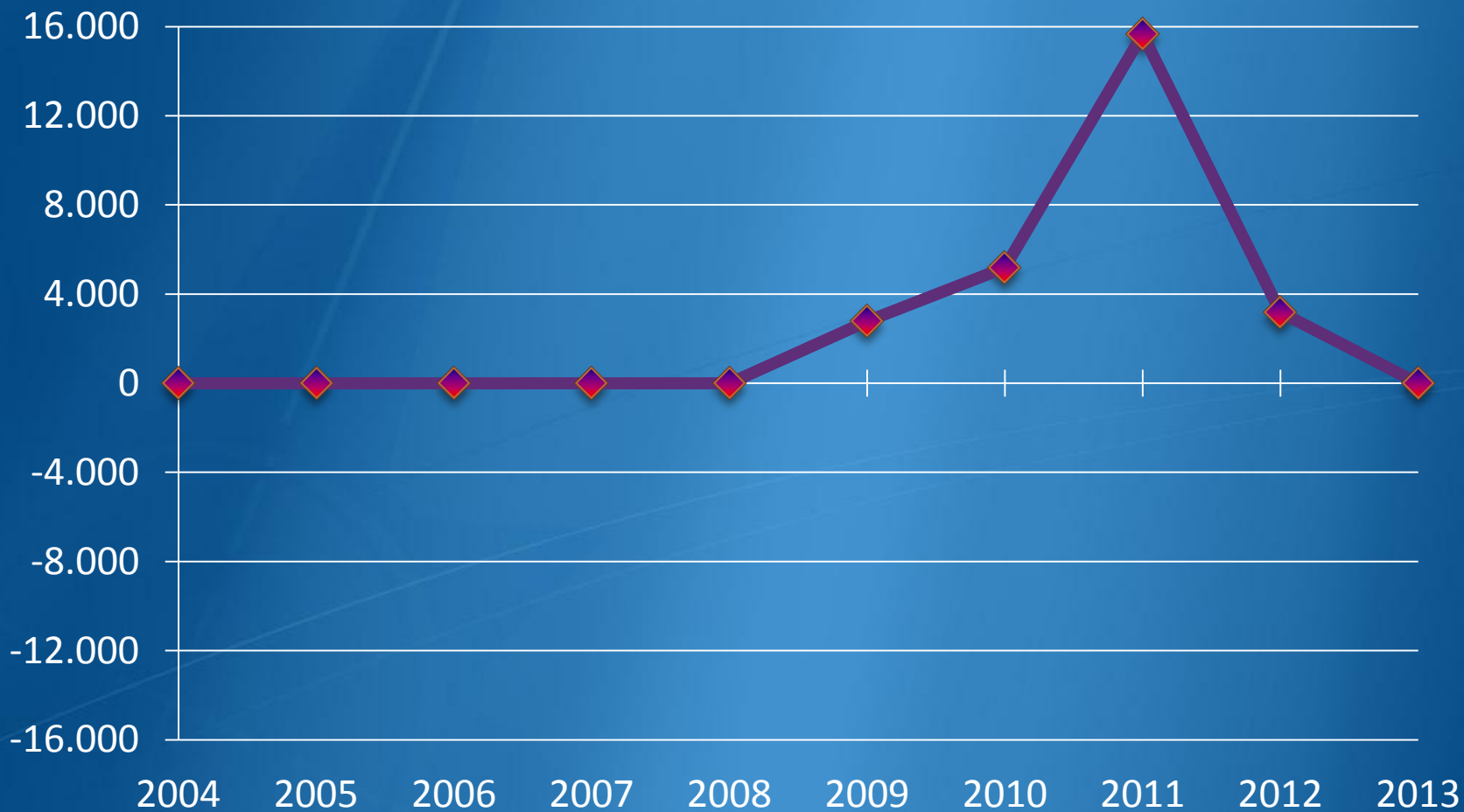
# EVOLUTION DU SOLDE BUDGETAIRE CUMULE

(en Milliers d'EUR.)

ANNEE	SOLDE
2004	0
2005	0
2006	0
2007	0
2008	0
2009	2.782
2010	5.189
2011	15.660
2012	3.187
<b>2013</b>	<b>0</b>

# EVOLUTION DU SOLDE BUDGETAIRE CUMULE

(en Milliers d'EUR.)





**SITUATION DES RESERVES AU 31/12/2013**  
*(en Milliers d'EUR.)*

**FONDS F.O.U.R.M.I.**

**+ 20.309**

**PROVISION POUR COUVERTURE DES DEPENSES DE PERSONNEL**

**+ 5.073**

# RECETTES – ANALYSE DE L'EXERCICE PROPRE

(en Milliers d'EUR.)

	<b>BUDGET</b> (1)	<b>COMPTE</b> (2)	<b>ECART</b>	<b>%</b>
<b>RECETTES</b>	<b>622.317</b>	<b>607.332</b>	<b>-14.984</b>	<b>97,6%</b>
Prestations	14.224	13.220	-1.004	92,9%
Transferts	396.346	387.147	-9.199	97,7%
Dette	11.536	6.935	-4.601	60,1%
Provision personnel	17.111	17.111	0	100,0%
Aide Pensions R.W.	33.100	32.919	-181	99,5%
Aide extra Pensions R.W.	150.000	150.000	0	100,0%

(1) Fin d'exercice

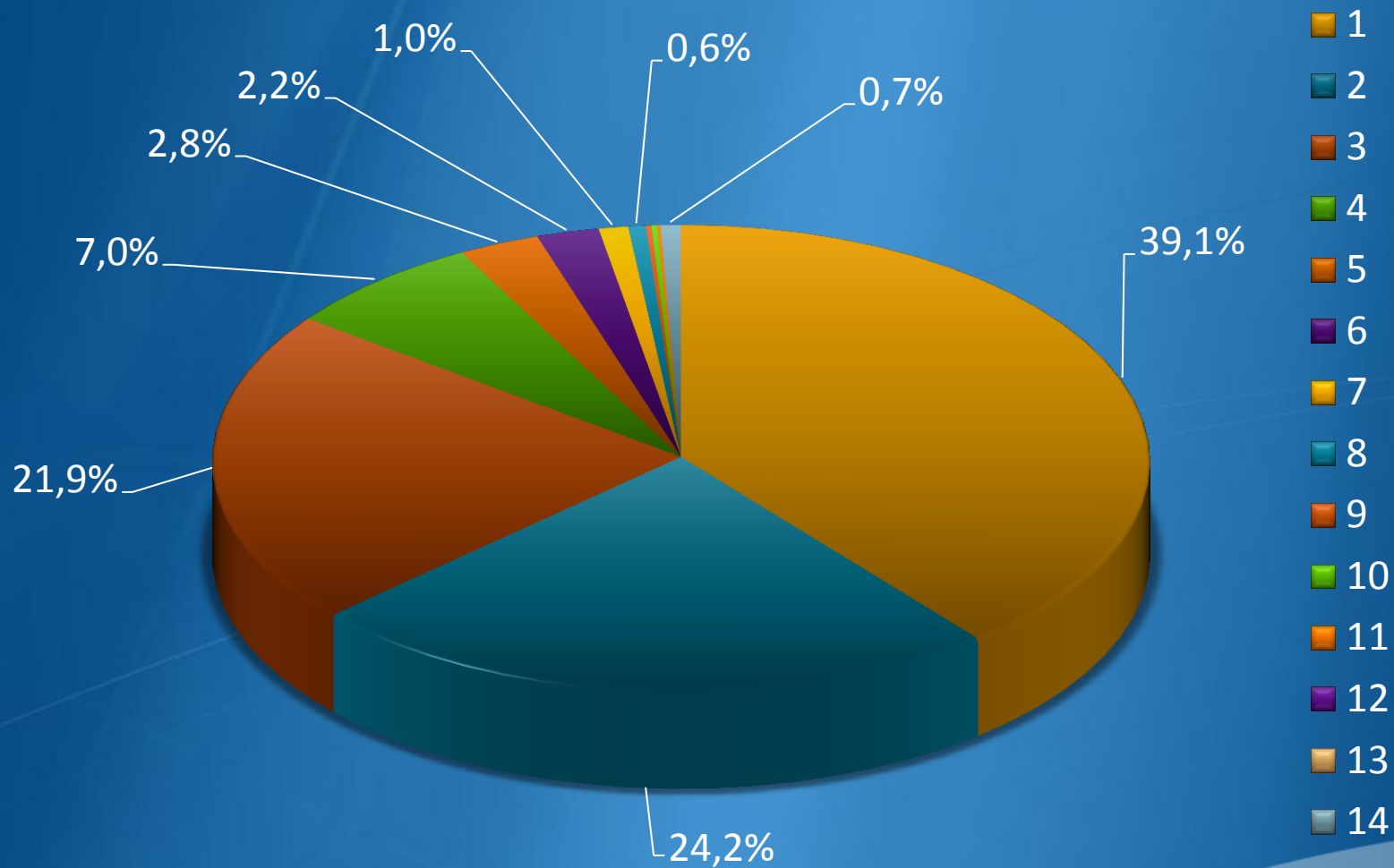
(2) Droits constatés nets

# RECETTES – VENTILATION EN VALEUR ABSOLUE EN MILLIERS D'EUR., EN EUR. PAR HABITANT ET EN POURCENTAGE

	VALEUR ABSOLUE	En EUR par habitant (1)	En %
<b>TOTAL</b>	<b>607.332</b>	<b>3.100</b>	<b>100%</b>
1 Intervention RW dans les charges du passé	237.396	1.212	39,1%
2 Impositions	146.681	749	24,2%
3 Fonds des communes	132.816	678	21,9%
4 Subsidés	42.578	217	7,0%
5 Provision personnel	17.111	87	2,8%
6 Prestations	13.220	67	2,2%
7 Dividendes et Participations	6.201	32	1,0%
8 Personnel détaché (remboursement)	3.721	19	0,6%
9 Emprunts à charge des pouvoirs subsidants	1.165	6	0,2%
10 Compensation réduction Pr.I.	1.133	6	0,2%
11 Indemnités et dommages	778	4	0,1%
12 Frontaliers luxembourgeois	166	1	-
13 Produits financiers	83	0	-
14 Divers	4.283	22	0,7%

(1) Population au 01/01/2013, soit 195.931 habitants

# RECETTES – VENTILATION EN POURCENTAGE



# IMPOSITIONS

(en Milliers d'EUR.)

	BUDGET	COMPTE	ECART	%
<b>TOTAL</b>	<b>153.016</b>	<b>146.681</b>	<b>-6.335</b>	<b>95,9%</b>
<b>Additionnels au Pr.I.</b>	<b>65.423</b>	<b>60.779</b>	<b>-4.643</b>	<b>92,9%</b>
<b>Additionnels à l'I.P.P.</b>	<b>43.831</b>	<b>44.563</b>	<b>732</b>	<b>101,7%</b>
<b>Additionnels à la taxe de circulation automobile</b>	<b>1.812</b>	<b>1.683</b>	<b>-129</b>	<b>92,9%</b>
<b>Fiscalité locale</b>	<b>41.950</b>	<b>39.656</b>	<b>-2.294</b>	<b>94,5%</b>

# FISCALITE LOCALE

(en Milliers d'EUR.)

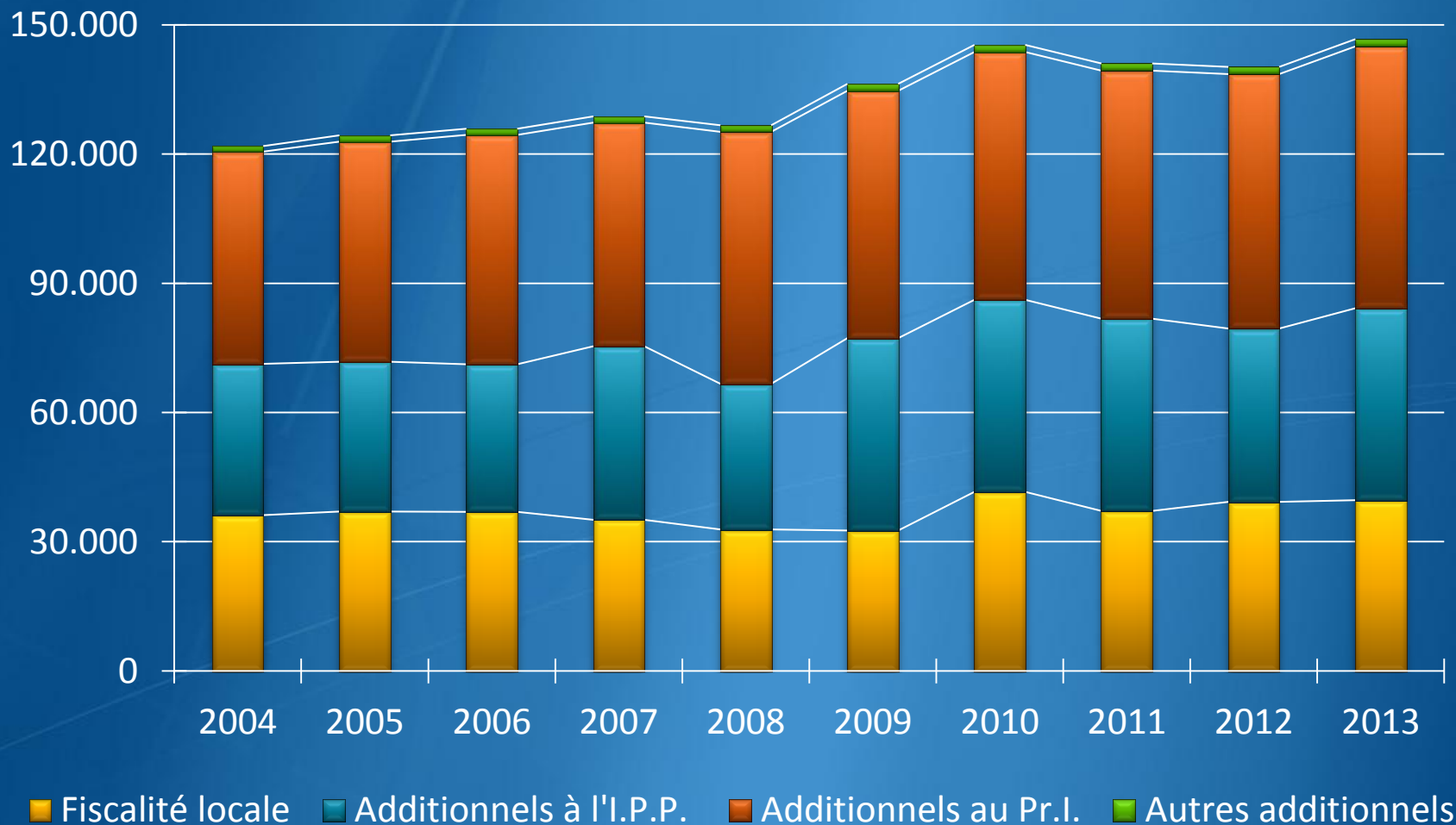
	BUDGET	COMPTE	ECART	%
<b>Fiscalité locale</b>	<b>41.950</b>	<b>39.656</b>	<b>-2.294</b>	<b>94,5%</b>
<i>Taxes sur prestations d'hygiène publique</i>	<i>16.592</i>	<i>15.805</i>	<i>-787</i>	<i>95,3%</i>
<i>Taxes sur les entreprises</i>	<i>12.447</i>	<i>11.661</i>	<i>-786</i>	<i>93,7%</i>
<i>Taxes et red. occup. domaine public</i>	<i>6.165</i>	<i>6.327</i>	<i>162</i>	<i>102,6%</i>
<i>Taxes sur prestations administratives</i>	<i>3.010</i>	<i>2.640</i>	<i>-371</i>	<i>87,7%</i>
<i>Taxes sur le patrimoine</i>	<i>2.245</i>	<i>2.242</i>	<i>-3</i>	<i>99,9%</i>
<i>Taxes sur les spectacles &amp; divertissements</i>	<i>1.450</i>	<i>960</i>	<i>-490</i>	<i>66,2%</i>
<i>Taxes de remboursement</i>	<i>20</i>	<i>11</i>	<i>-9</i>	<i>54,6%</i>
<i>Amendes administratives</i>	<i>20</i>	<i>9</i>	<i>-11</i>	<i>47,4%</i>

## IMPOSITIONS – EVOLUTION

ANNEE	En MILLIERS d'EUR.	En %
2004	121.863	-
2005	124.351	2,0%
2006	125.886	1,2%
2007	128.753	2,3%
2008	126.690	-1,6%
2009	136.308	7,6%
2010	145.345	6,6%
2011	141.034	-3,0%
2012	140.238	-0,6%
<b>2013</b>	<b>146.681</b>	<b>4,6%</b>

# IMPOSITIONS – EVOLUTION

(en Milliers d'EUR.)





## FISCALITE LOCALE – EVOLUTION

ANNEE	En MILLIERS d'EUR.	En %
2004	36.188	-
2005	37.023	2,3%
2006	36.945	-0,2%
2007	35.099	-5,0%
2008	32.867	-6,4%
2009	32.622	-0,7%
2010	41.592	27,5%
2011	37.166	-10,6%
2012	39.268	5,7%
<b>2013</b>	<b>39.656</b>	<b>1,0%</b>

## ADDITIONNELS A I.P.P. – EVOLUTION

ANNEE	TAUX
2004	8,0%
2005	8,0%
2006	8,0%
2007	8,0%
2008	8,0%
2009	8,0%
2010	8,0%
2011	8,0%
2012	8,0%
<b>2013</b>	<b>8,0%</b>

## ADDITIONNELS A I.P.P. – EVOLUTION

ANNEE	En MILLIERS d'EUR.	En %
2004	34.768	-
2005	34.422	-1,0%
2006	33.920	-1,5%
2007	39.893	17,6%
2008	33.465	-16,1%
2009	44.207	32,1%
2010	44.132	-0,2%
2011	44.179	0,1%
2012	40.238	-8,9%
<b>2013</b>	<b>44.117</b>	<b>9,6%</b>

## ADDITIONNELS AU Pr.I. – EVOLUTION (En centimes)

ANNEE	TAUX
2004	2.890
2005	2.890
2006	2.880
2007	2.880
2008	2.880
2009	2.870
2010	2.870
2011	2.870
2012	2.870
<b>2013</b>	<b>2.870</b>

## ADDITIONNELS AU Pr.I. – EVOLUTION

ANNEE	En MILLIERS d'EUR.	En %
2004	49.266	-
2005	51.094	3,7%
2006	53.246	4,2%
2007	51.915	-2,5%
2008	58.492	12,7%
2009	57.421	-1,8%
2010	57.530	0,2%
2011	57.571	0,1%
2012	59.065	2,6%
<b>2013</b>	<b>60.779</b>	<b>2,9%</b>

# FINANCEMENT GENERAL DES COMMUNES

## FONDS DES COMMUNES – QUOTE-PART DE LA VILLE

ANNEE	En MILLIERS d'EUR.	En % DE LA DOTATION DE LA RW
2004	153.903	18,4%
2005	157.179	18,4%
2006	161.549	18,3%
2007	163.846	18,3%
2008	133.236	14,6%
2009	132.548	13,8%
2010	130.000	13,5%
2011	130.801	13,0%
2012	133.688	12,6%
<b>2013</b>	<b>132.816</b>	<b>12,4%</b>

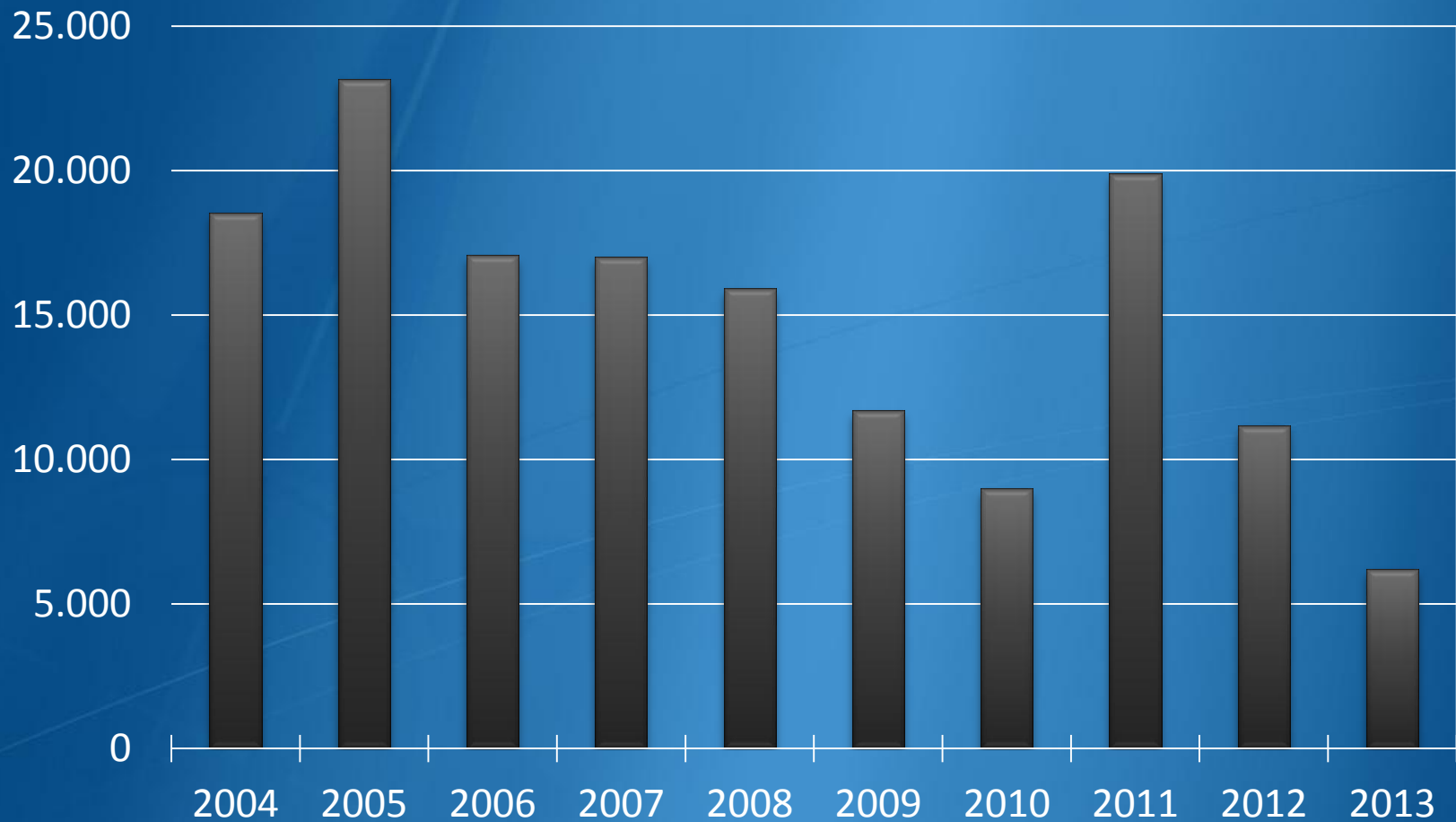
## DIVIDENDES ET PARTICIPATIONS – EVOLUTION

ANNEE	En MILLIERS d'EUR.	En %
2004	18.519	-
2005	23.151	25,0%
2006	17.052	-26,3%
2007	16.991	-0,4%
2008	15.916	-6,3%
2009	11.682	-26,6%
2010	8.981	-23,1%
2011 (1)	19.898	121,6%
2012	11.167	-43,9%
<b>2013</b>	<b>6.201</b>	<b>-44,5%</b>

(1) y compris dividendes exceptionnels INTERMOSANE (7.705) & TECTEO (7.980)

# DIVIDENDES ET PARTICIPATIONS – EVOLUTION

*(en Milliers d'EUR.)*





# DEPENSES – ANALYSE DE L'EXERCICE PROPRE

(en Milliers d'EUR.)

	<b>BUDGET</b> (1)	<b>COMPTE</b> (2)	<b>ECART</b>	<b>%</b>
<b>DEPENSES</b>	<b>622.317</b>	<b>613.911</b>	<b>-8.406</b>	<b>98,6%</b>
Personnel	153.534	151.642	-1.892	98,8%
Fonctionnement	57.727	54.846	-2.880	95,0%
Transferts	138.504	138.536	32	100,0%
Dette	89.452	86.210	-3.242	96,4%
Pensions du passé	33.100	32.677	-423	98,7%
Aide extra Pensions R.W.	150.000	150.000	0	100,0%

(1) Fin d'exercice

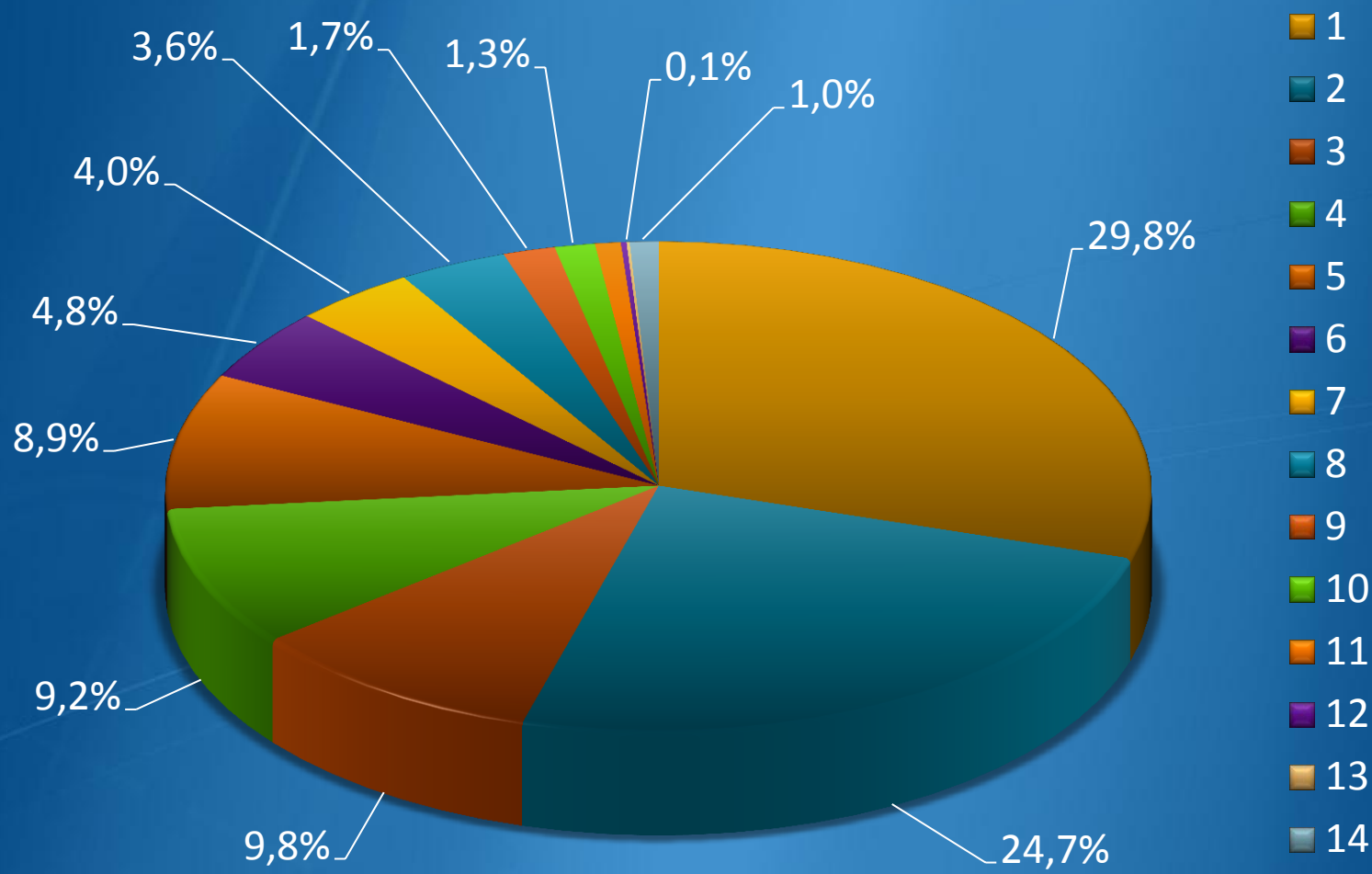
(2) Engagements

# DEPENSES – VENTILATION EN VALEUR ABSOLUE EN MILLIERS D'EUR., EN EUR. PAR HABITANT ET EN POURCENTAGE

		VALEUR ABSOLUE	En EUR par habitant (1)	En %
<b>TOTAL</b>		<b>613.911</b>	<b>3.133</b>	<b>100%</b>
1	Charges résiduelles des pensions	182.677	932	29,8%
2	Personnel	151.642	774	24,7%
3	Charges de la dette du passé	60.237	307	9,8%
4	Subside à la Police	56.600	289	9,2%
5	Fonctionnement	54.846	280	8,9%
6	Emprunts à charge de la Ville	29.351	150	4,8%
7	Subside au CPAS	24.830	127	4,0%
8	Déficit de l'I.I.L.E.	22.092	113	3,6%
9	Subsides accordés	10.596	54	1,7%
10	Cotisations à Intradel	8.166	42	1,3%
11	Remboursements et créances irrécupérables	5.222	27	0,9%
12	Emprunts à charge des pouvoirs subsidants	1.165	6	0,2%
13	Frais financiers	632	3	0,1%
14	Divers	5.855	30	1,0%

(1) Population au 01/01/2013, soit 195.931 habitants

# DEPENSES – VENTILATION EN POURCENTAGE



## DEPENSES DE PERSONNEL – EVOLUTION

ANNEE	En MILLIERS d'EUR.	En %
2004	120.206	-
2005	124.714	3,8%
2006	133.074	6,7%
2007	135.518	1,8%
2008	137.424	1,4%
2009	140.924	2,5%
2010	139.491	-1,0%
2011	140.791	0,9%
2012	151.307	7,5%
<b>2013</b>	<b>151.642</b>	<b>0,2%</b>

# FINANCEMENT DES PENSIONS

## DECISION DU GOUVERNEMENT WALLON DU 14 MARS 2008

OCTROI D'UN EMPRUNT D'AIDE EXTRAORDINAIRE DE 450 M

LIBERATION EN TROIS TRANCHES :

200 M en 2008

150 M en 2013

100 M en 2018

# COTISATION DE RESPONSABILISATION

- Loi du 24/11/2011 - Financement des pensions ONSSAPL du personnel nommé
- Responsabilisation financière des entités
- Cotisation de responsabilisation  
calculée sur base de la différence entre :
  - la charge de pension des anciens membres du personnel
  - les cotisations de base légale

Cotisation de responsabilisation	BUDGET	COMPTE	DIFFERENCE
Budget Ville	12.083	11.287	797
CPAS	2.372	2.055	318
Budget Ville	2.103	1.785	318
Budget CPAS	269	269	0
Budget Police	2.237	1.803	434
<b>TOTAL</b>	<b>19.064</b>	<b>17.199</b>	<b>1.865</b>

## PENSIONS DU PASSE – EVOLUTION

ANNEE	En MILLIERS d'EUR. (1)	En %
2004	46.468	-
2005	45.498	-2,1%
2006	43.937	-3,4%
2007	42.307	-3,7%
2008	41.198	-2,6%
2009	39.576	-3,9%
2010	37.194	-6,0%
2011	31.591	-15,1%
2012 (2)	29.800	-5,7%
<b>2013</b>	<b>27.938</b>	<b>-6,2%</b>

(1) Hors opérations connexes

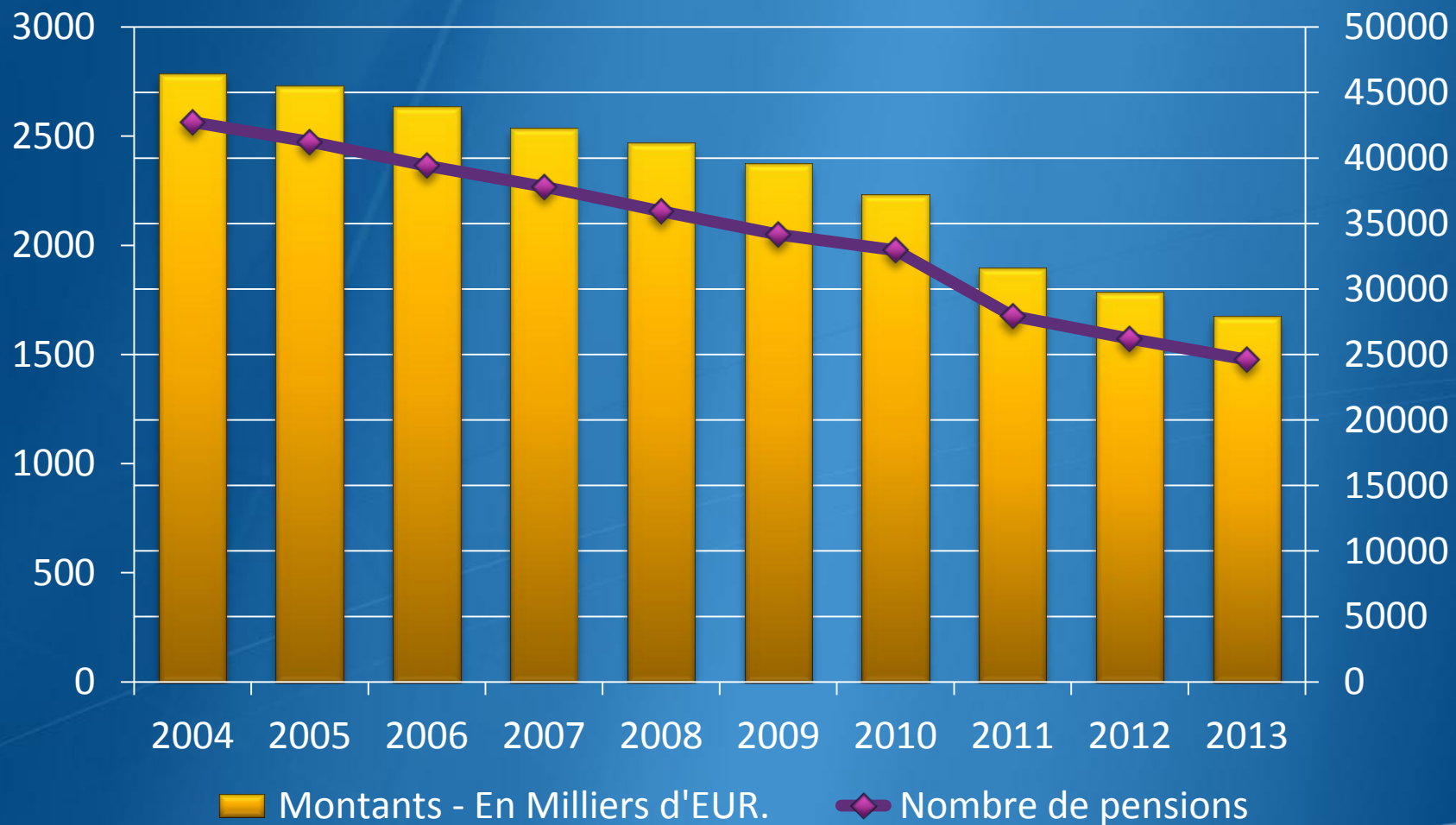
(2) Sous réserve de validation du rapport 2012 d'Ethias

## PENSIONS DU PASSE – EVOLUTION

ANNEE	En Nombre de pensions	En %
2004	2.564	-
2005	2.475	-3,5%
2006	2.364	-4,5%
2007	2.268	-4,1%
2008	2.156	-4,9%
2009	2.049	-5,0%
2010	1.977	-3,5%
2011	1.676	-15,2%
2012	1.573	-6,1%
<b>2013</b>	<b>1.477</b>	<b>-6,1%</b>



# PENSIONS DU PASSE – EVOLUTION



## FRAIS DE FONCTIONNEMENT – EVOLUTION

ANNEE	En MILLIERS d'EUR.	En %
2004	35.872	-
2005	41.081	14,5%
2006	45.376	10,5%
2007	43.163	-4,9%
2008	46.620	8,0%
2009	52.252	12,1%
2010	52.562	0,6%
2011	51.209	-2,6%
2012	52.085	1,7%
<b>2013</b>	<b>54.846</b>	<b>5,3%</b>

## SUBSIDE A LA ZONE DE POLICE – EVOLUTION

(en Milliers d'EUR.)

ANNEE	En MILLIERS d'EUR.	En %
2004	50.054	-
2005	50.805	1,5%
2006	50.805	0,0%
2007	51.567	1,5%
2008	52.340	1,5%
2009	53.134	1,5%
2010	51.590	-2,9%
2011	53.821	4,3%
2012	56.600	5,2%
<b>2013</b>	<b>56.600</b>	<b>0,0%</b>

## SUBSIDE AU CPAS – EVOLUTION

(en Milliers d'EUR.)

ANNEE	En MILLIERS d'EUR.	En %
2004	19.606	-
2005	20.016	2,1%
2006	20.464	2,2%
2007	20.948	2,4%
2008	21.222	1,3%
2009	22.283	5,0%
2010	22.859	2,6%
2011	24.101	5,4%
2012	24.463	1,5%
<b>2013</b>	<b>24.830</b>	<b>1,5%</b>

## DEFICIT DE L'I.I.L.E. – EVOLUTION

(en Milliers d'EUR.)

ANNEE	En MILLIERS d'EUR.	En %
2004	18.046	-
2005	17.889	-0,9%
2006	18.255	2,0%
2007	18.117	-0,8%
2008	18.548	2,4%
2009	19.226	3,7%
2010	19.928	3,7%
2011	20.525	3,0%
2012	21.141	3,0%
<b>2013</b>	<b>22.092</b>	<b>4,5%</b>

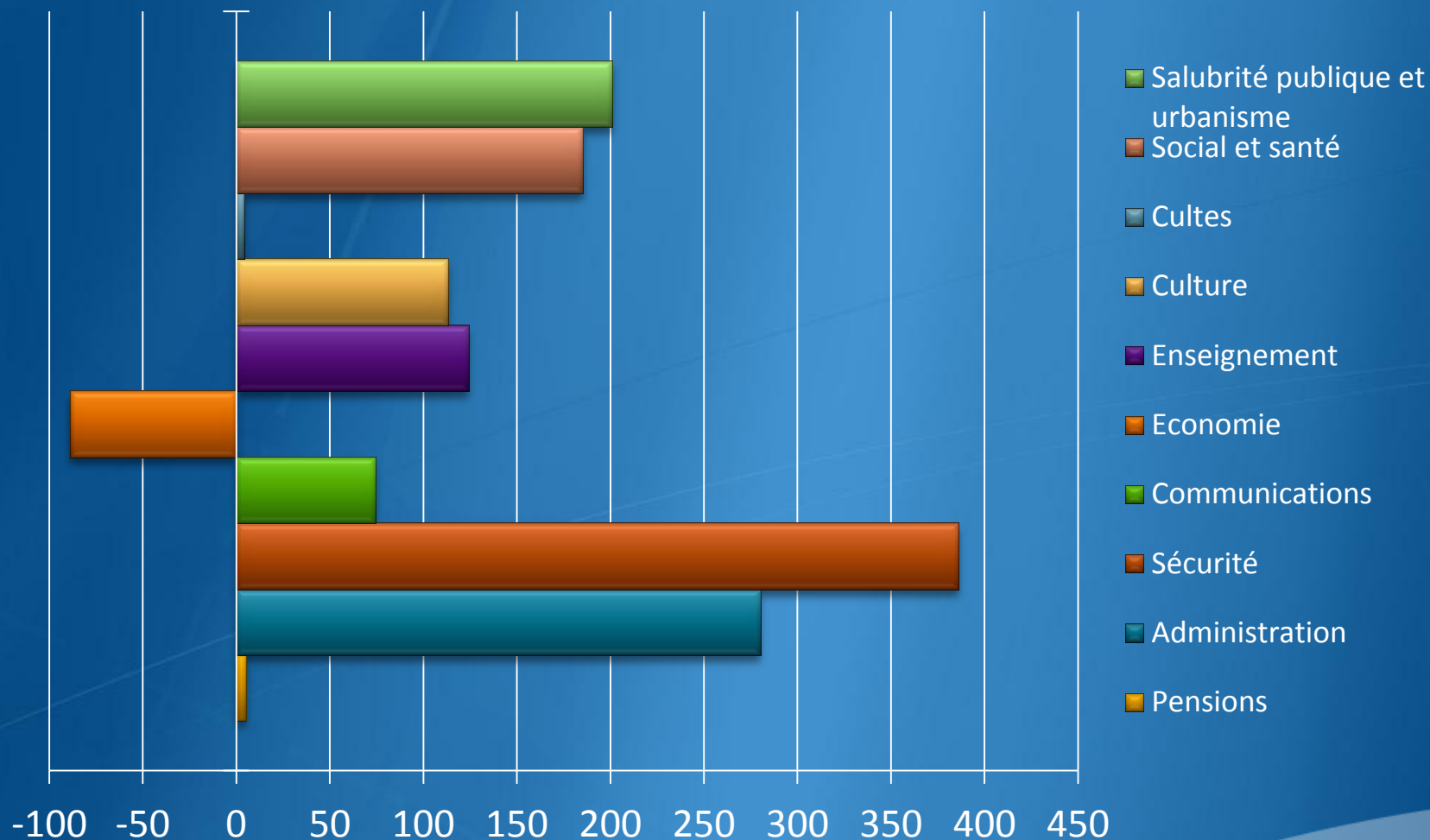
# VENTILATION FONCTIONNELLE DES RECETTES ET DES DEPENSES

(REGROUPEES PAR ACTIVITE - Charge nette par habitant en EUR.)

Pensions	4
Administration	333
Sécurité	411
Communications	89
Economie	-30
Enseignement	139
Culture	134
Cultes	6
Social et santé	198
Salubrité publique et urbanisme	241

# VENTILATION FONCTIONNELLE DES RECETTES ET DES DEPENSES

(REGROUPEES PAR ACTIVITE - Charge nette par habitant en EUR.)



# VENTILATION FONCTIONNELLE DES RECETTES ET DES DEPENSES

(REGROUPEES PAR ACTIVITE - Charge nette par habitant en EUR.)

VARIATION	2013/2012
Pensions	0
Administration	3
Sécurité	7
Communications	5
Economie	26
Enseignement	1
Culture	9
Cultes	0
Social et santé	3
Salubrité publique et urbanisme	15



***OPERATIONS PATRIMONIALES***  
**(SERVICE EXTRAORDINAIRE)**

# EVOLUTION DES DEPENSES D'INVESTISSEMENT A L'EXERCICE PROPRE

(en Milliers d'EUR.)

ANNEE (1)	BUDGET (2)	COMPTE (3)	%	DEPENSES par habitant (4)
2004	43.167	37.545	87,0	202
2005	57.476	46.947	81,7	253
2006	99.297	34.019	34,3	182
2007	102.063	21.438	21,0	113
2008	103.562	24.268	23,4	128
2009	118.125	68.800	58,2	361
2010	69.637	53.277	76,5	277
2011	53.012	37.031	69,9	190
2012	80.901	53.208	65,8	272
<b>2013</b>	<b>65.444</b>	<b>42.977</b>	<b>65,7</b>	<b>219</b>

(1) Hors dépenses générales (non-valeurs)

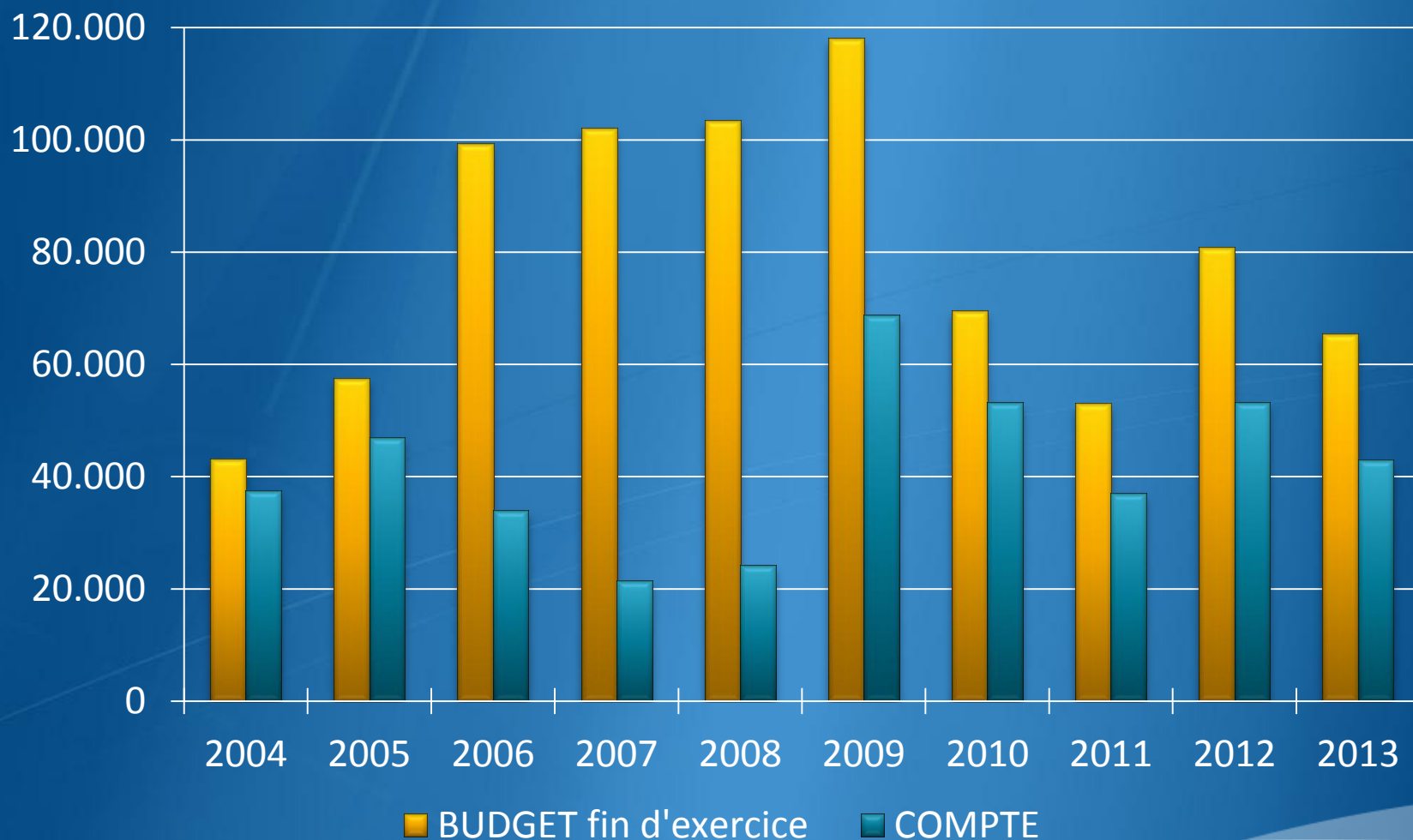
(2) Fin d'exercice

(3) Dépenses engagées

(4) Population au 01/01/2013, soit 195.941 habitants

# EVOLUTION DES DEPENSES D'INVESTISSEMENT A L'EXERCICE PROPRE

(en Milliers d'EUR.)

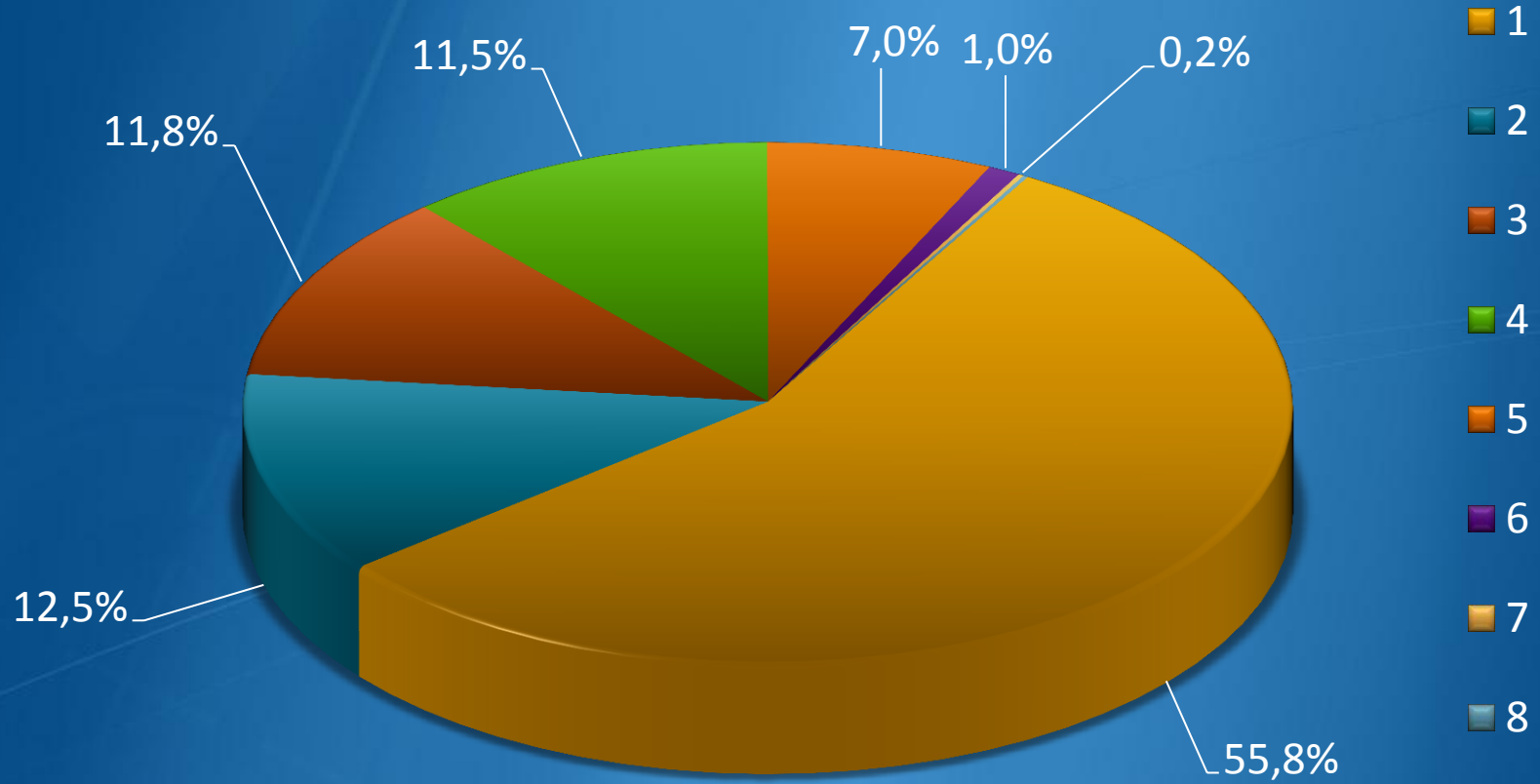


## DEPENSES D'INVESTISSEMENT PAR ACTIVITE ECONOMIQUE

	En MILLIERS d'EUR	en EUR par habitant (1)
1. Culture, jeunesse et sports	23.996	122
2. Enseignement	5.378	27
3. Administration	5.072	26
4. Communications	4.938	25
5. Salubrité publique et urbanisme	3.023	15
6. Sécurité	431	2
7. Cultes	75	-
8. Affaires économiques	65	-
<b>TOTAL</b>	<b>42.977</b>	<b>219</b>

(1) Population au 01/01/2013, soit 195.941 habitants

# DEPENSES D'INVESTISSEMENT PAR ACTIVITE ECONOMIQUE



## DEPENSES D'INVESTISSEMENT PAR TYPE

*(en Milliers d'EUR.)*

	TYPE	MONTANTS	%
1	Bâtiments	29.118	67,8%
2	Voiries et Infrastructures	5.239	12,2%
3	Matériel d'équipement	6.800	15,8%
4	Terrains	1.411	3,3%
5	Etudes et plans d'aménagement	408	0,9%
	<b>TOTAL</b>	<b>42.977</b>	<b>100,0%</b>

# ***EVOLUTION DE LA DETTE***

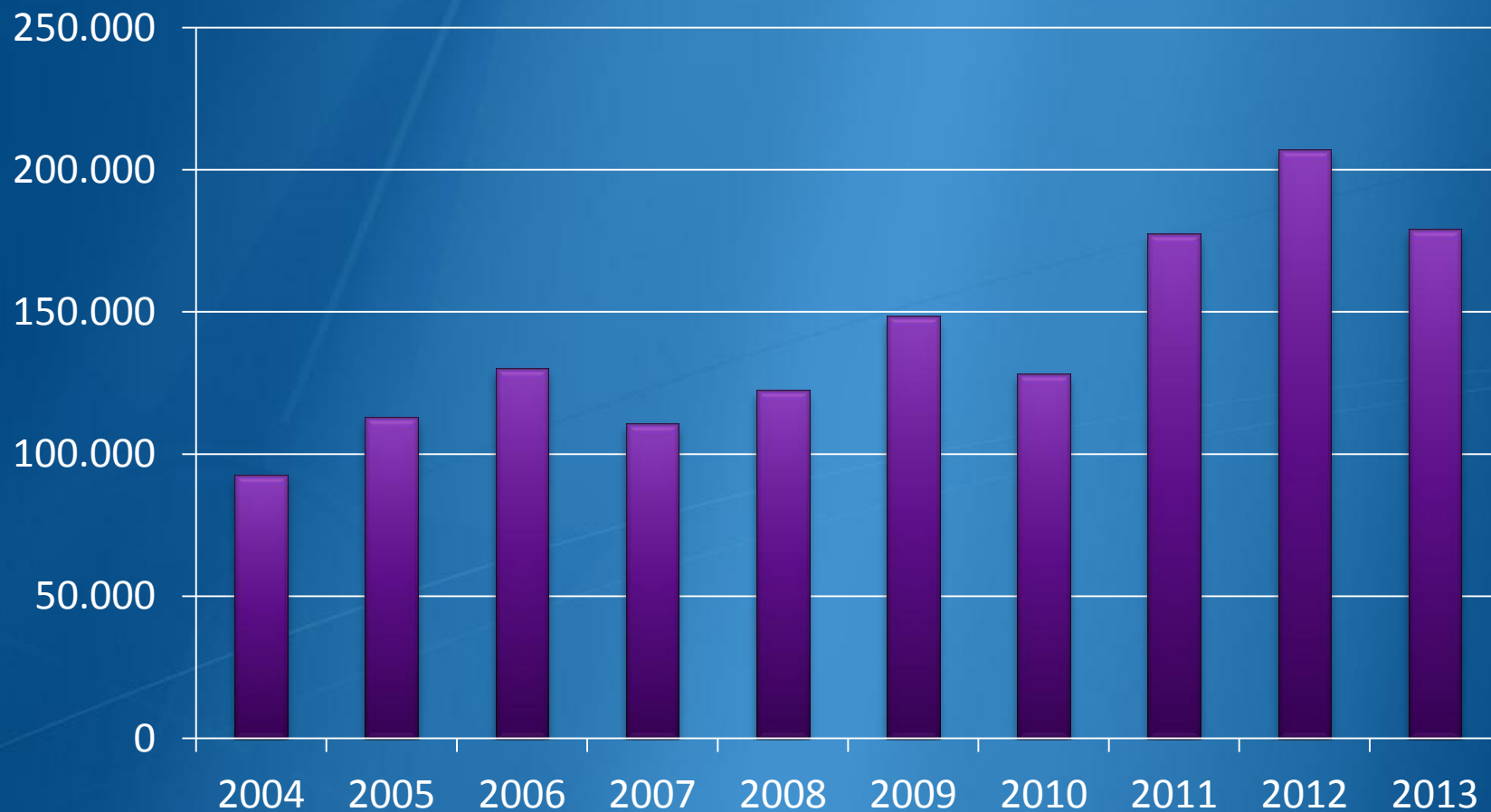
## DETTE D'INVESTISSEMENT – SOLDE A REMBOURSER

ANNEE	En MILLIERS d'EUR. (1)
2004	92.789
2005	113.141
2006	130.123
2007	110.846
2008	122.434
2009	148.766
2010	128.320
2011	177.459
2012	207.209
<b>2013</b>	<b>179.259</b>



# DETTE D'INVESTISSEMENT – SOLDE A REMBOURSER

*(en Milliers d'EUR.)*



# DETTE D'INVESTISSEMENT – EVOLUTION 2012/2013

(en Milliers d'EUR.)

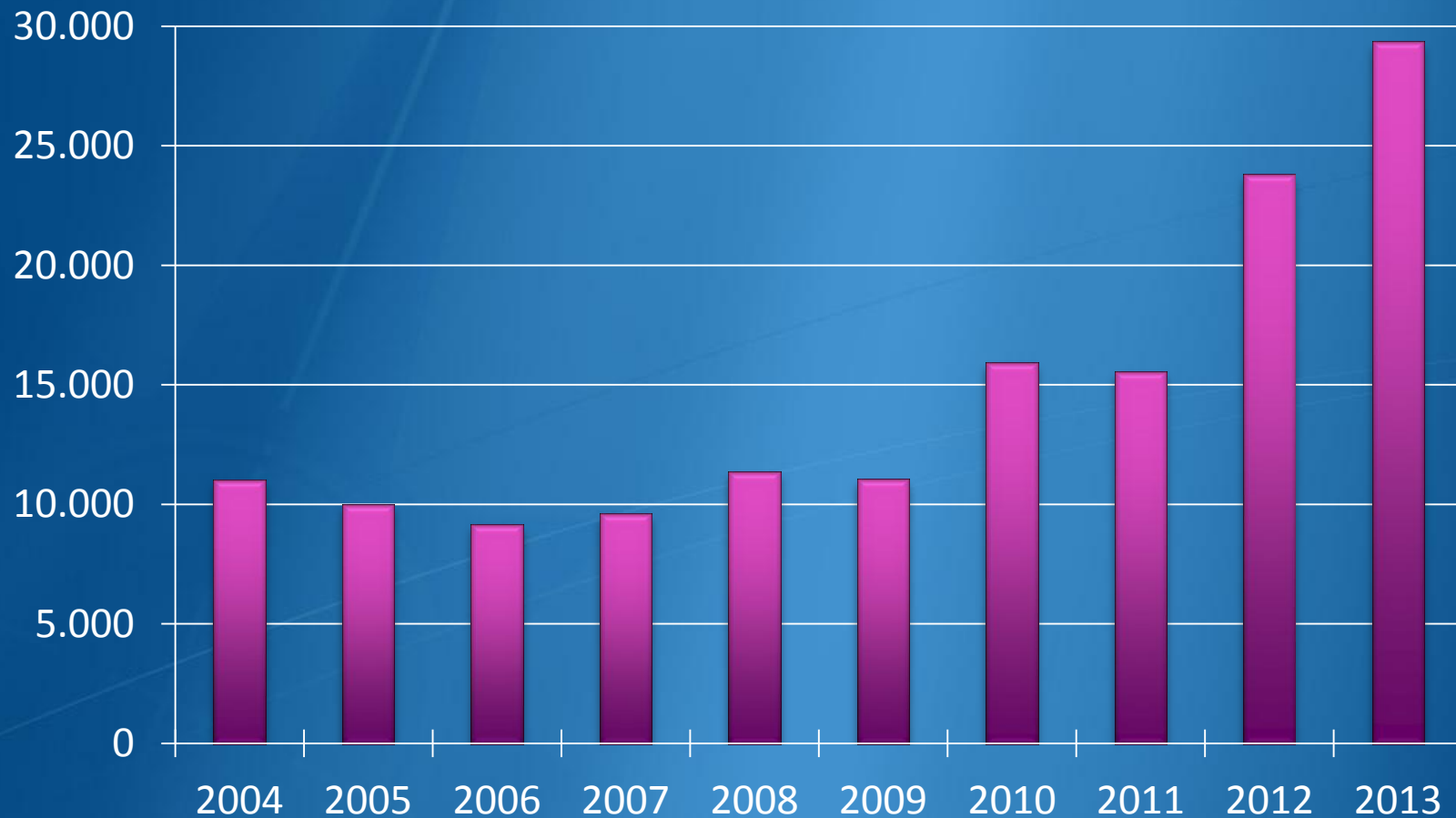
<u>31/12/2012</u> :	<u>207.209</u>
AMORTISSEMENTS :	- 27.950
<u>31/12/2013</u> :	<u>179.259</u>

## DETTE D'INVESTISSEMENT – CHARGES VILLE

ANNEE	En MILLIERS d'EUR.
2004	11.036
2005	9.995
2006	9.170
2007	9.630
2008	11.374
2009	11.061
2010	15.939
2011	15.567
2012	23.813
<b>2013</b>	<b>29.351</b>

# DETTE D'INVESTISSEMENT – CHARGES VILLE

*(en Milliers d'EUR.)*



## DETTE DU PASSE – SOLDE A REMBOURSER

ANNEE	En MILLIERS d'EUR.
2004	751.967
2005	737.468
2006	723.796
2007	705.661
2008	646.587
2009	670.349
2010	700.258
2011	717.979
2012	731.782
<b>2013</b>	<b>740.302</b>

## DETTE DU PASSE – EVOLUTION 2011/2012

*(en Milliers d'EUR.)*

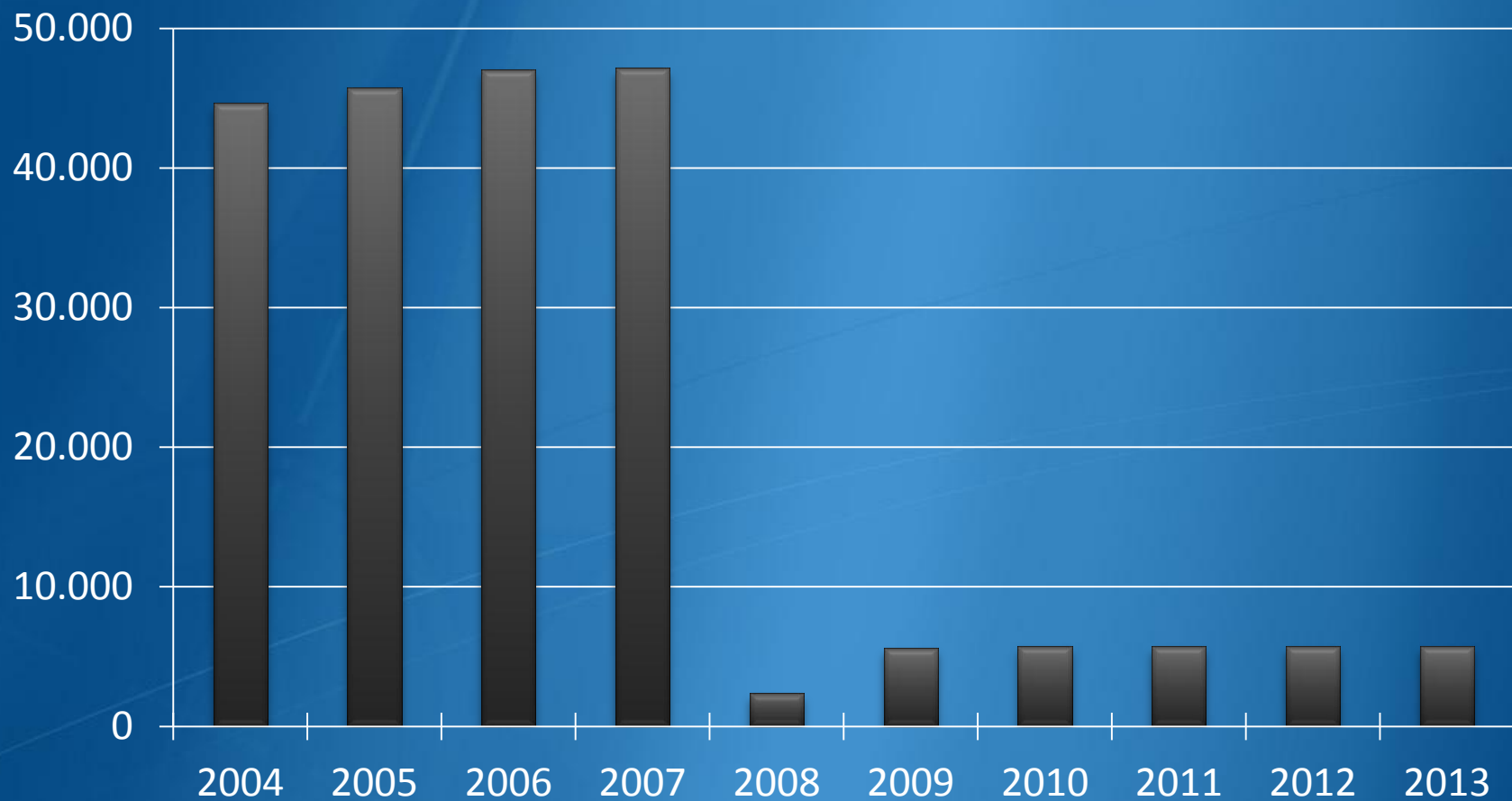
<u>31/12/2012</u> :	<u>731.782</u>
NOUVEL EMPRUNT AIDE PENSIONS :	150.000
AMORTISSEMENTS :	-24.399
RESERVES :	117.081
<u>31/12/2013</u> :	<u>740.302</u>

## DETTE DU PASSE – CHARGE NETTE

ANNEE	En MILLIERS d'EUR.
2004	44.654
2005	45.765
2006	47.043
2007	47.138
2008	2.348
2009	5.633
2010	5.759
2011	5.760
2012	5.760
<b>2013</b>	<b>5.760</b>

# DETTE DU PASSE – CHARGE NETTE

*(en Milliers d'EUR.)*

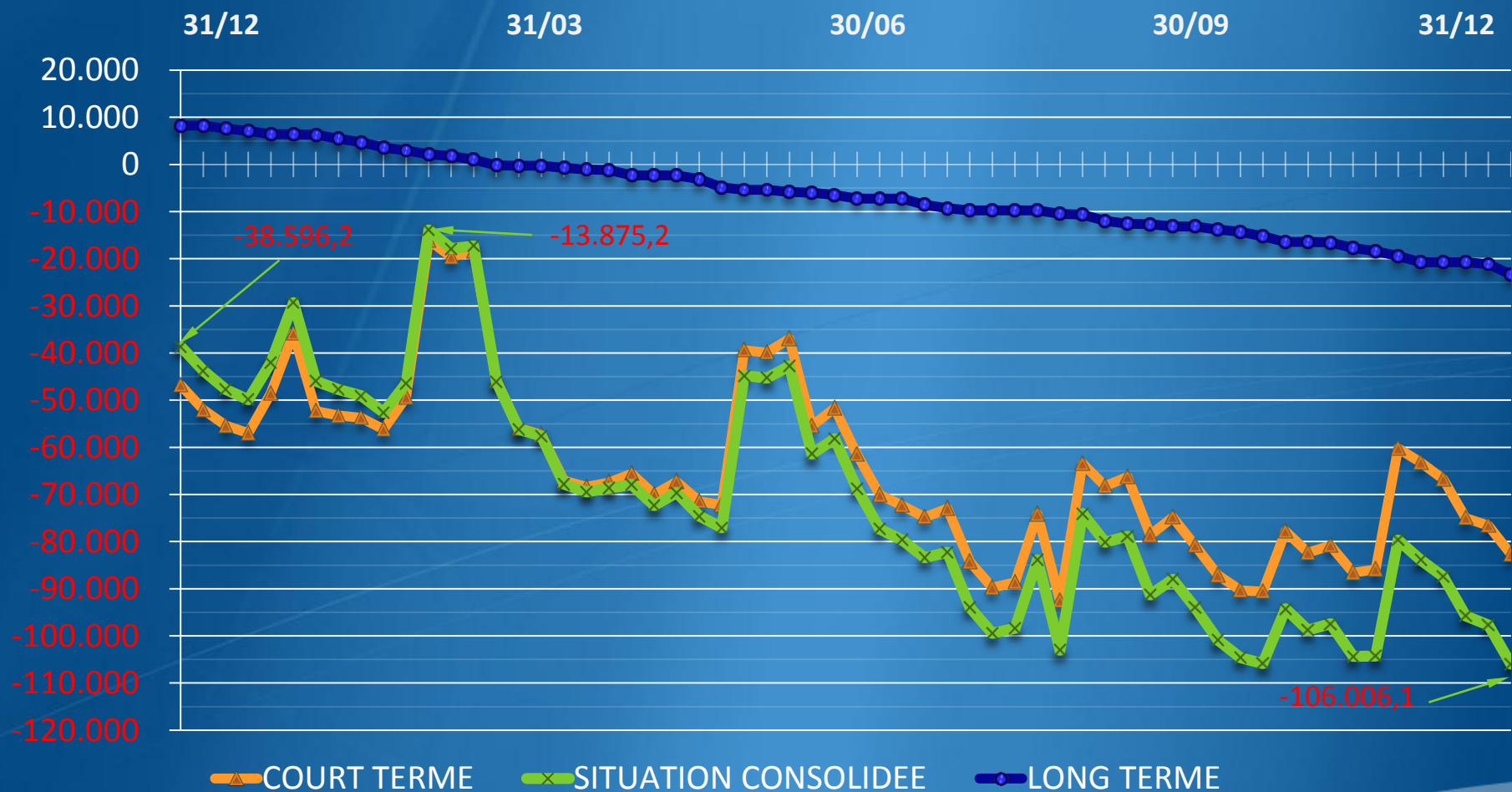




# ***EVOLUTION DE LA TRESORERIE***

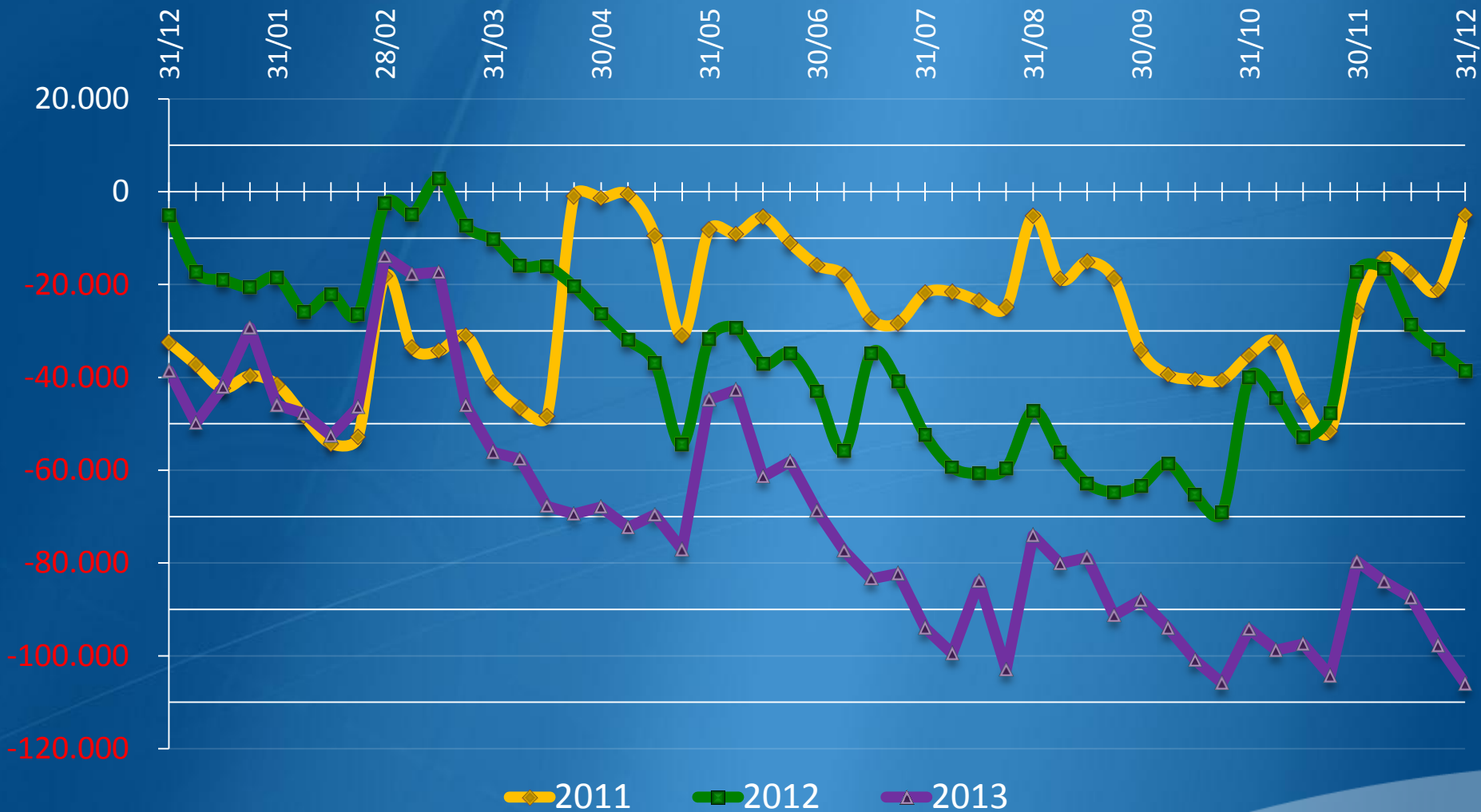
# SOLDE HEBDOMADAIRE VILLE

(en Milliers d'EUR.)



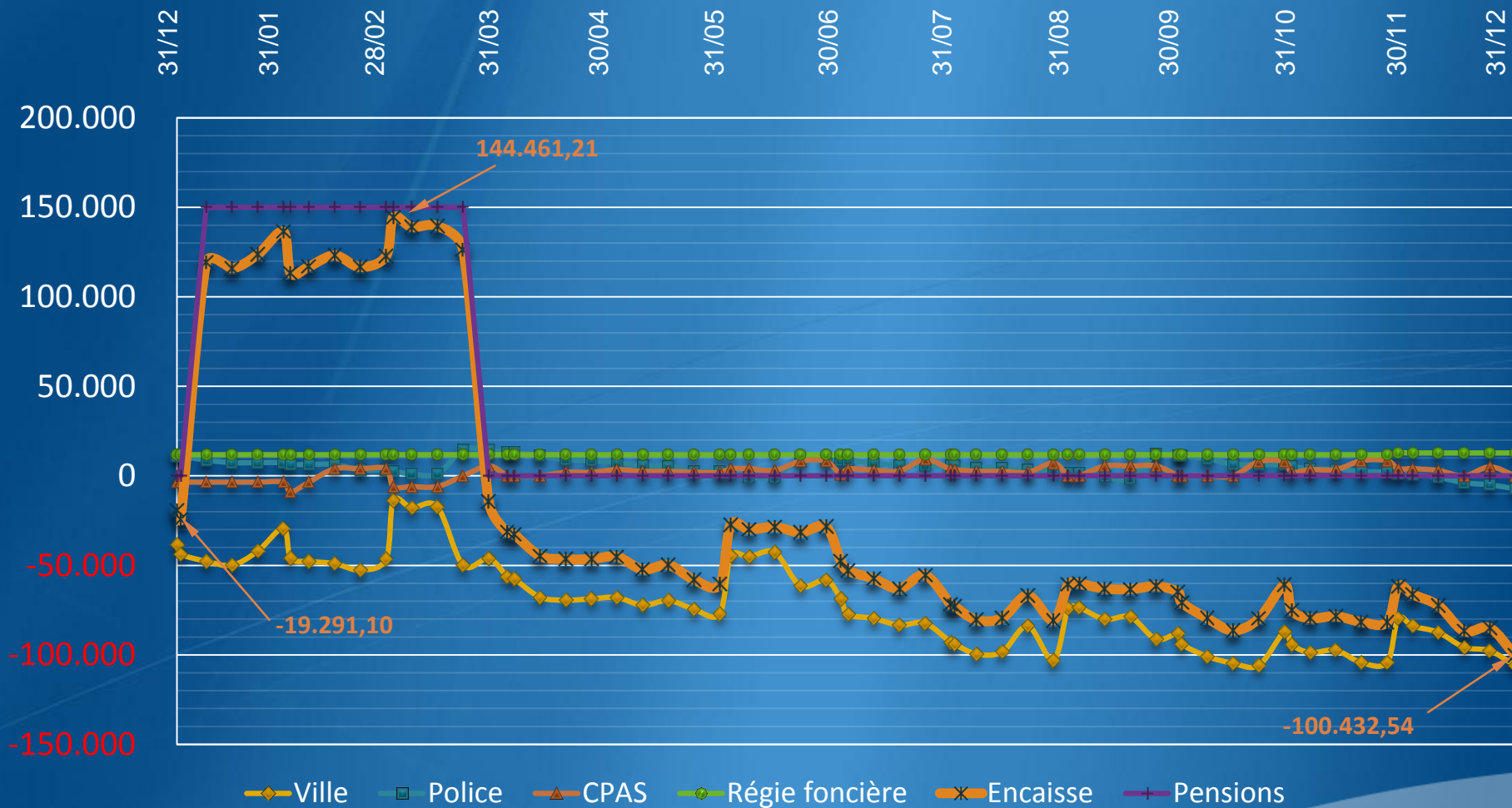
# SOLDE HEBDOMADAIRE VILLE – EVOLUTION

(en Milliers d'EUR.)



# SOLDE HEBDOMADAIRE CONSOLIDE

(en Milliers d'EUR.)

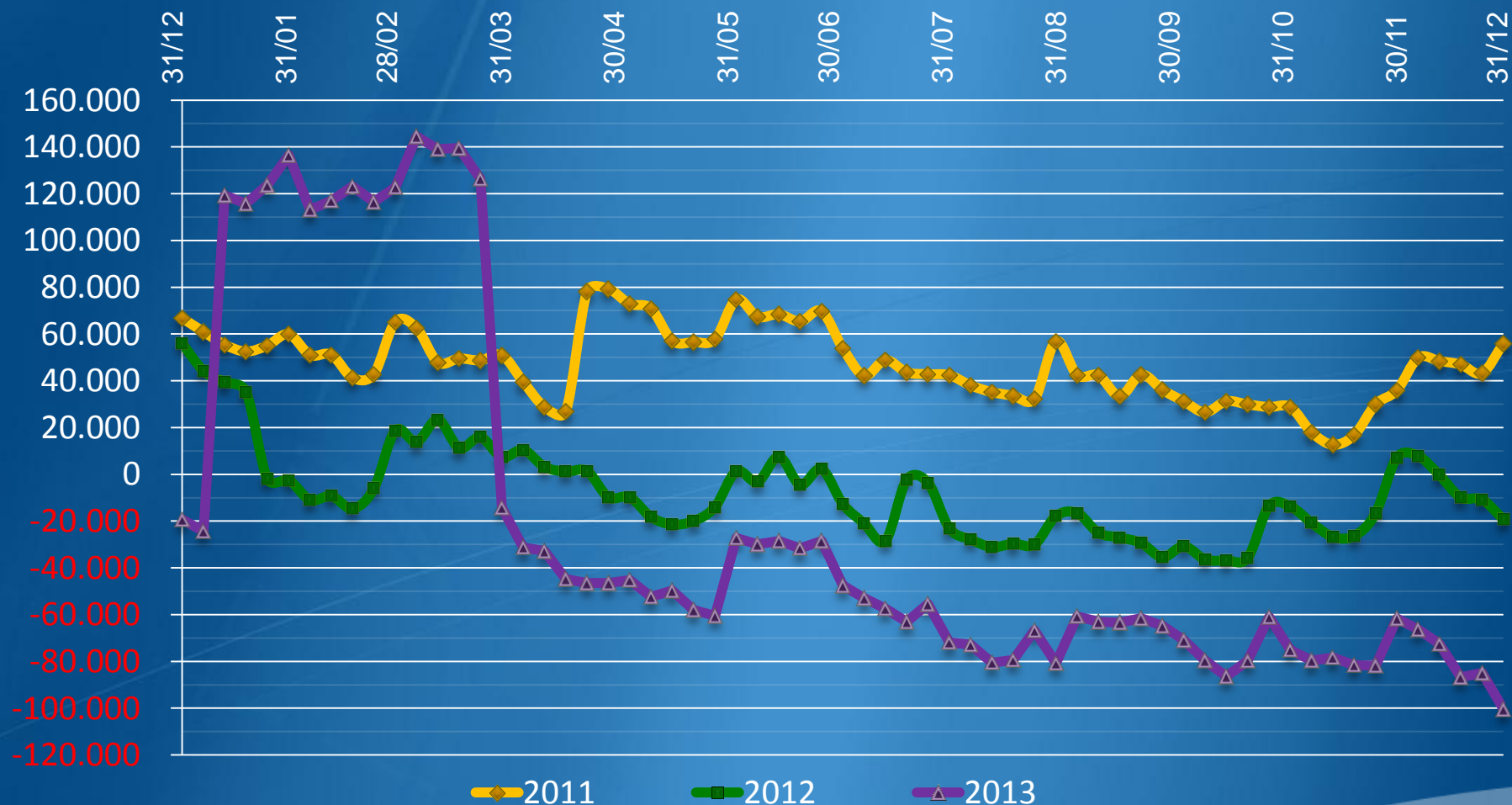


**FLUX**  
(en Milliers d'EUR.)

	<b>31/12/2012</b>	<b>31/12/2013</b>	<b>FLUX</b>
<b>VILLE</b>	-38.596,2	-106.006,1	-67.409,9
<i>dont Court Terme</i>	-46.849,9	-82.646,6	-35.796,7
<i>dont Long Terme</i>	8.253,7	-23.359,5	-31.613,2
<b>ZONE DE POLICE</b>	11.005,1	-7.226,5	-18.231,6
<b>CPAS</b>	-3.500,0	0	3.500,0
<b>REGIE FONCIERE</b>	11.800,0	12.800,0	1.000,0
<b>ENCAISSE</b>	<b>-19.291,1</b>	<b>-100.432,5</b>	<b>-81.141,4</b>

# ENCAISSE HEBDOMADAIRE – EVOLUTION

(en Milliers d'EUR.)



## FRAIS / PRODUITS FINANCIERS EVOLUTION

ANNEE	En MILLIERS d'EUR.
2004	-352,5
2005	-489,6
2006	-473,1
2007	-877,0
2008	875,1
2009	798,7
2010	892,4
2011	462,6
2012	-100,3
<b>2013</b>	<b>-630,9</b>

# FRAIS / PRODUITS FINANCIERS

(en Milliers d'EUR.)

