

PRÉSENTATION DES COMPTES ANNUELS 2015

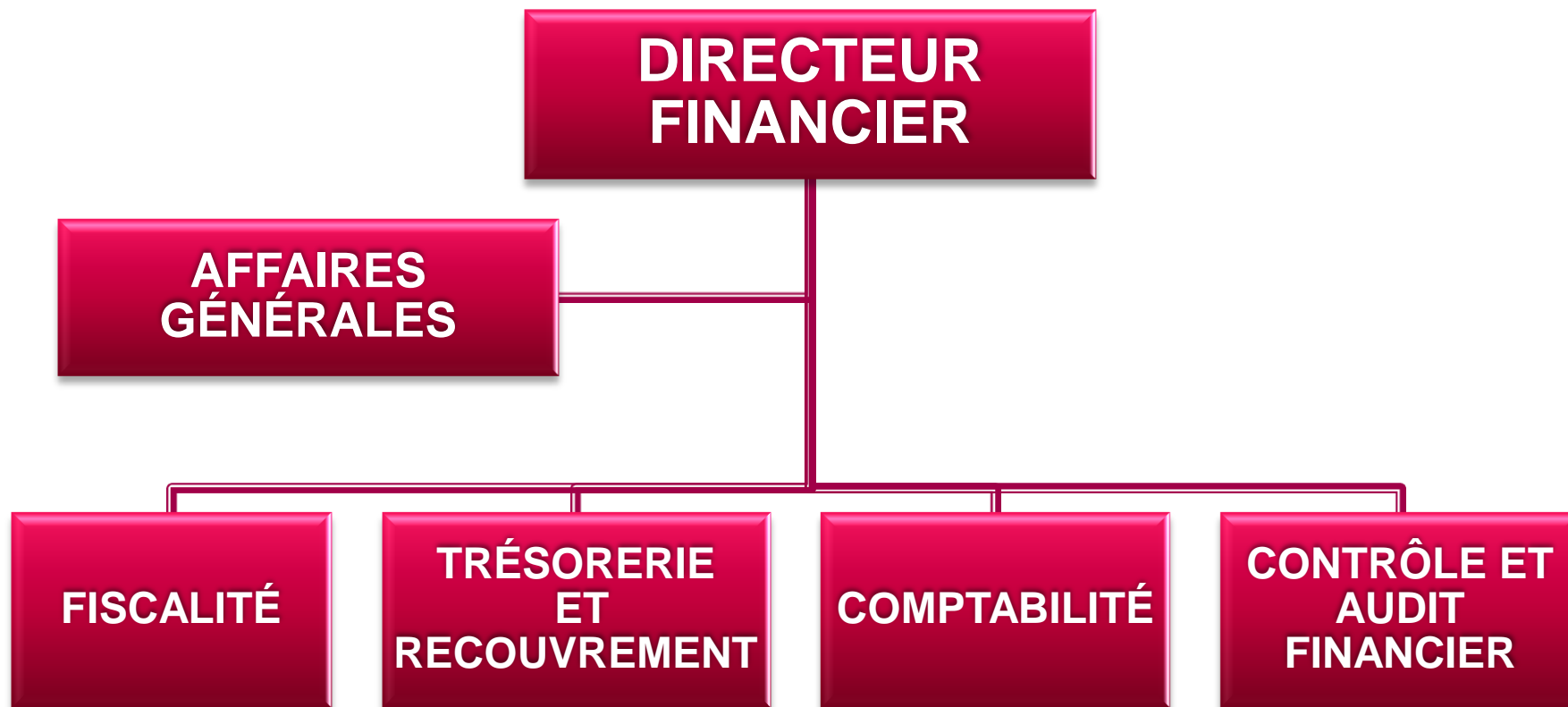


22/06/2016



Commission du Compte et du Budget

ORGANIGRAMME DU DEPARTEMENT DE LA GESTION FINANCIERE



Fonctionnement courant (Service ordinaire)

SOLDE BUDGETAIRE GLOBAL

(en Milliers d'EUR.)

	BUDGET (1)	COMPTE (2)
RECETTES	488.705	520.791
DEPENSES (-)	488.697	532.023
SOLDE	8	-11.232

SOLDE BUDGETAIRE GLOBAL

(en Milliers d'EUR.)

6

EXERCICES ANTERIEURS **-7.489**

Résultat 2014	194
Recettes	10.790
Dépenses (-)	18.473

EXERCICE PROPRE **-21.495**

Recettes	465.051
Dépenses (-)	486.546

PRELEVEMENTS **+17.752**

SOLDE **-11.232**

ANALYSE DE L'EXERCICE PROPRE

(en Milliers d'EUR.)

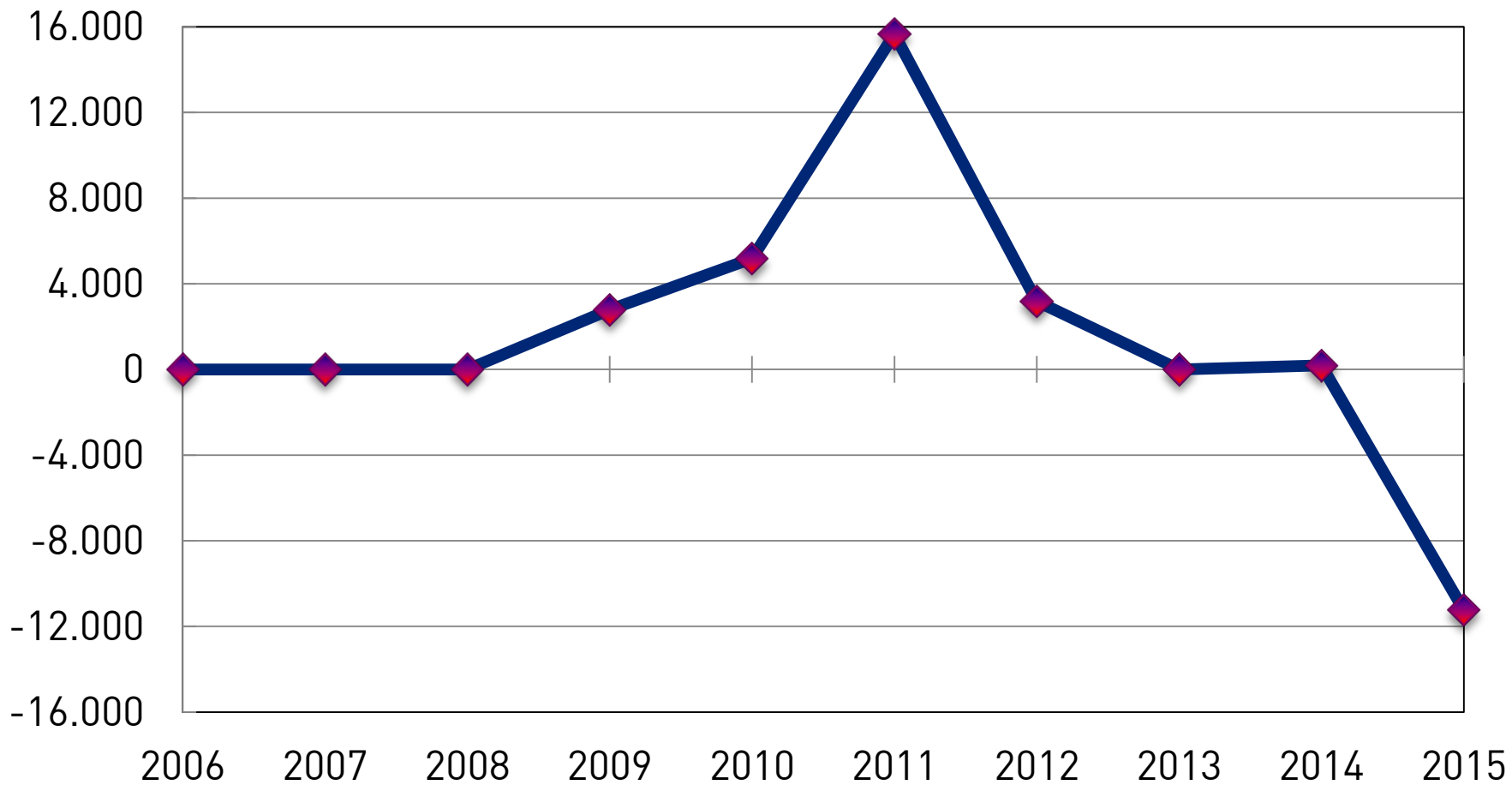
	BUDGET (1)	COMPTE (2)	ECART	%
RECETTES	470.578	465.051	-5.527	98,8%
DEPENSES	470.566	486.546	15.981	103,4%
SOLDE	12	-21.495	-21.507	-

EVOLUTION DU SOLDE BUDGETAIRE CUMULE

ANNEE	En MILLIERS d'EUR.
2006	0
2007	0
2008	0
2009	2.782
2010	5.189
2011	15.660
2012	3.187
2013	0
2014	194
2015	-11.232

EVOLUTION DU SOLDE BUDGETAIRE CUMULE

(en Milliers d'EUR.)



SITUATION DES RESERVES AU 31/12/2015 – FONDS F.O.U.R.M.I.

(en Milliers d'EUR.)

31/12/14 : **20.309**

MOUVEMENTS : **0**

31/12/15 : **20.309**

RECETTES – ANALYSE DE L'EXERCICE PROPRE

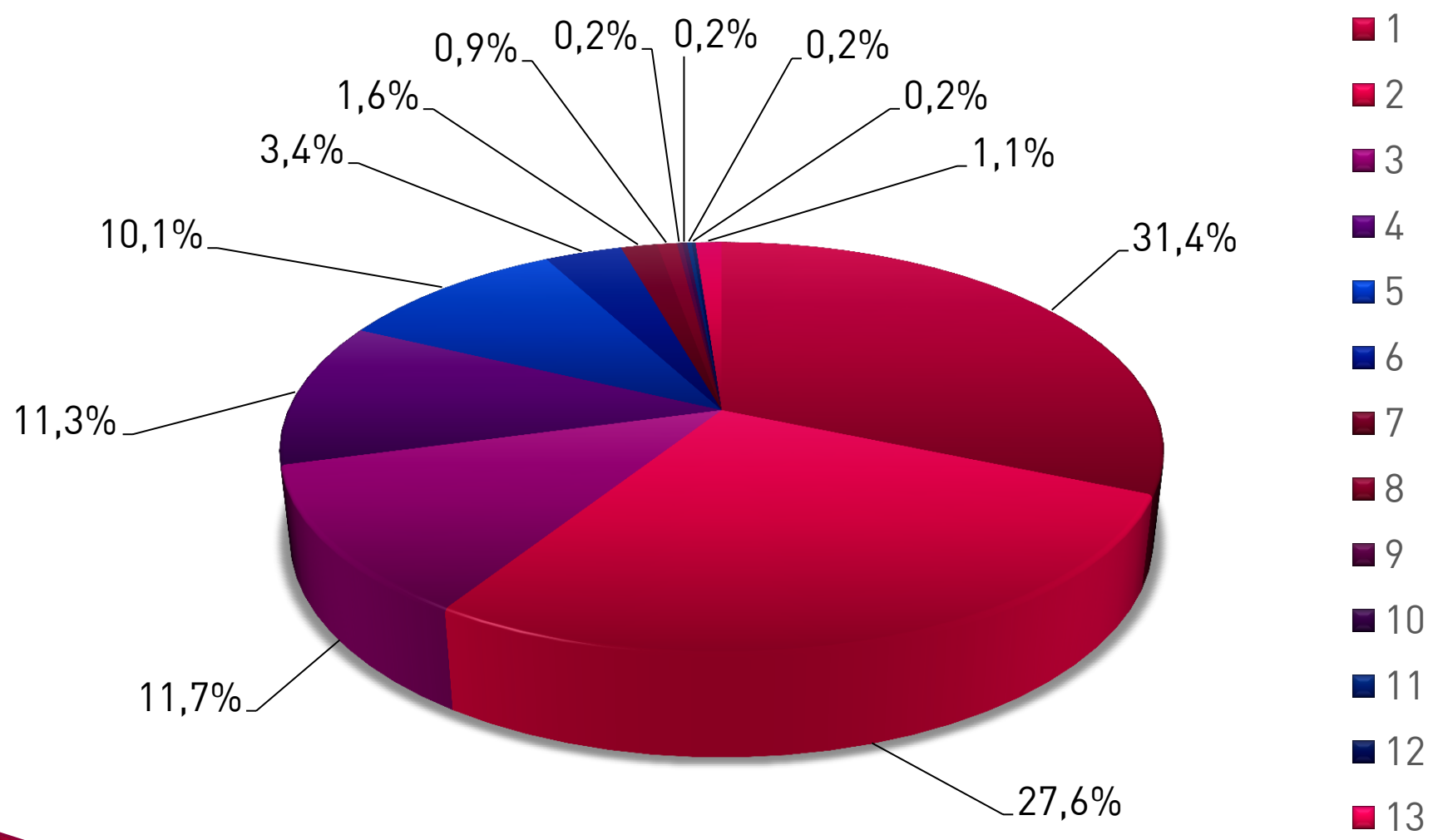
(en Milliers d'EUR.)

	BUDGET (1)	COMPTE (2)	ECART	%
RECETTES	470.578	465.051	-5.527	98,8%
Prestations	15.487	15.738	251	101,6%
Transferts	407.842	393.411	-14.431	96,5%
Dette	8.135	9.075	940	111,6%
Opérations techniques	39.114	46.827	7.713	119,7%
<i>Pensions du passé</i>	30.000	27.812	-2.188	92,7%
<i>Crédit spécial de recettes</i>	4.207	0	-4.207	-
<i>Piscine Jonfosse</i>	2.222	2.222	0	100,0%
<i>Aide sidérurgie</i>	2.285	2.285	0	100,0%
<i>Instruction publique</i>	400	400	0	100,0%
<i>Transfert ancien fonds de réserve</i>	0	13.695	13.695	-
<i>Régularisation pensions</i>	0	413	413	-

RECETTES – VENTILATION EN VALEUR ABSOLUE EN MILLIERS D'EUR.,¹² EN EUR. PAR HABITANT ET EN POURCENTAGE

		VALEUR ABSOLUE	En EUR par habitant (1)	En %
TOTAL		465.051	2.373	100%
1	Impositions	146.150	746	31,4%
2	Fonds des communes	128.491	656	27,6%
3	Intervention RW dans les emprunts CRAC	54.569	278	11,7%
4	Subsides	52.735	269	11,3%
5	Opérations techniques	46.827	239	10,1%
6	Prestations	15.738	80	3,4%
7	Dividendes et Participations	7.419	38	1,6%
8	Personnel détaché (remboursement)	4.029	21	0,9%
9	Emprunts à charge des pouvoirs subsidants	1.103	6	0,2%
10	Compensation réduction Pr.I.	985	5	0,2%
11	Indemnités et dommages	901	5	0,2%
12	Mainmorte	791	4	0,2%
13	Divers	5.313	27	1,1%

RECETTES – VENTILATION EN POURCENTAGE (en pourcentage)



IMPOSITIONS

(en Milliers d'EUR.)

	BUDGET	COMPTE	ECART	%
TOTAL	160.846	146.150	-14.696	90,9%
Additionnels au Pr.I.	69.924	(1) 68.268	-1.656	97,6%
Additionnels à l'I.P.P.	45.244	33.431	-11.812	73,9%
Additionnels à la taxe de circulation automobile	1.811	1.642	-169	90,7%
Fiscalité locale	43.868	42.809	-1.058	97,6%

FISCALITE LOCALE

(en Milliers d'EUR.)

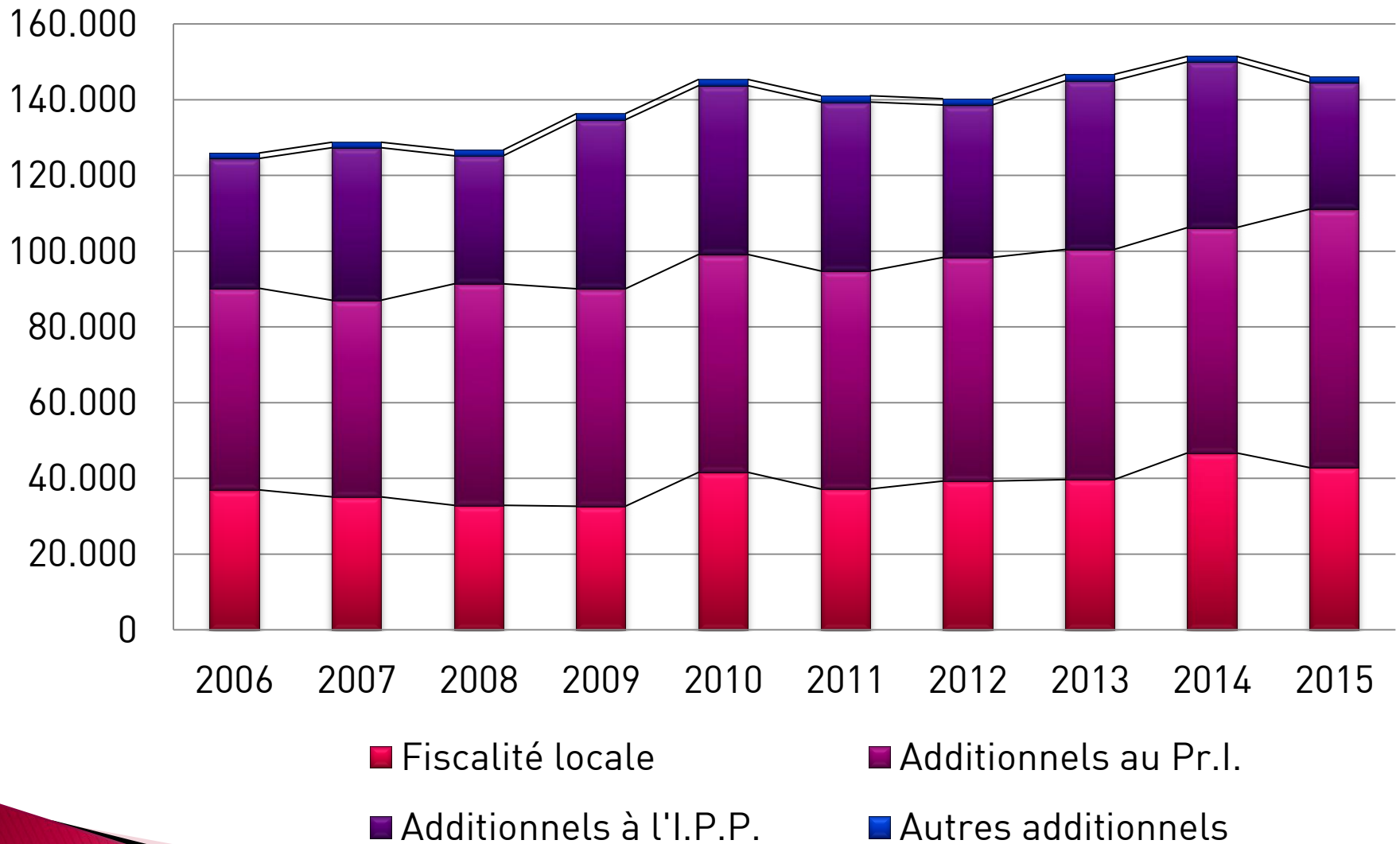
	BUDGET	COMPTE	ECART	%
Fiscalité locale	43.868	42.809	-1.058	97,6%
<i>Taxes sur prestations d'hygiène publique</i>	<i>15.911</i>	<i>14.451</i>	<i>-1.460</i>	<i>90,8%</i>
<i>Taxes sur les entreprises</i>	<i>13.193</i>	<i>16.500</i>	<i>3.307</i>	<i>125,1%</i>
<i>Taxes et red. occup. domaine public</i>	<i>8.306</i>	<i>7.703</i>	<i>-603</i>	<i>92,7%</i>
<i>Taxes sur prestations administratives</i>	<i>3.275</i>	<i>2.559</i>	<i>-716</i>	<i>78,1%</i>
<i>Taxes sur le patrimoine</i>	<i>1.955</i>	<i>850</i>	<i>-1.105</i>	<i>43,5%</i>
<i>Taxes sur les spectacles & divertissements</i>	<i>1.200</i>	<i>737</i>	<i>-463</i>	<i>61,4%</i>
<i>Taxes de remboursement</i>	<i>20</i>	<i>6</i>	<i>-14</i>	<i>29,7%</i>
<i>Amendes administratives</i>	<i>7</i>	<i>4</i>	<i>-3</i>	<i>55,6%</i>

IMPOSITIONS – EVOLUTION

ANNEE	En MILLIERS d'EUR.	En %
2006	125.886	-
2007	128.753	2,3%
2008	126.690	-1,6%
2009	136.308	7,6%
2010	145.345	6,6%
2011	141.034	-3,0%
2012	140.238	-0,6%
2013	146.681	4,6%
2014	151.450	3,3%
2015	146.150	-3,5%

IMPOSITIONS – EVOLUTION

(en Milliers d'EUR.)



FISCALITE LOCALE – EVOLUTION

ANNEE	En MILLIERS d'EUR.	En %
2006	36.945	-
2007	35.099	-5,0%
2008	32.867	-6,4%
2009	32.622	-0,7%
2010	41.592	27,5%
2011	37.166	-10,6%
2012	39.268	5,7%
2013	39.656	1,0%
2014	46.711	17,8%
2015	42.809	-8,4%

ADDITIONNELS A L'I.P.P. – EVOLUTION

(en pourcentage)

ANNEE	TAUX
2006	8,0%
2007	8,0%
2008	8,0%
2009	8,0%
2010	8,0%
2011	8,0%
2012	8,0%
2013	8,0%
2014	8,0%
2015	8,0%

ADDITIONNELS A l'I.P.P. – EVOLUTION

ANNEE	En MILLIERS d'EUR.	En %
2006	33.920	-
2007	39.893	17,6%
2008	33.465	-16,1%
2009	44.207	32,1%
2010	44.132	-0,2%
2011	44.179	0,1%
2012	40.238	-8,9%
2013	44.117	9,6%
2014	43.311	-1,8%
2015	33.431	-22,8%

VILLE

BUDGET 2015 (ESTIMATION SPF FINANCES) : 45,24 M

COMPTE 2015: 33,43 M

-11,81 M

SPF FINANCES

RETARD D'ENRÔLEMENTS DUS A LA SIXIEME REFORME
DE L' ETAT (IPP= IMPÔT PARTAGE ENTRE LE FEDERAL ET
LES REGIONS)

AVANCE DE TRESORERIE VERSEE EN DECEMBRE 2015
RECUPEREE AU 1^{er} SEMESTRE 2016

12,39 M

• BUDGET 2015 (ESTIMATION SPF FINANCES)	45,24 M
CROISSANCE MOYENNE RÉELLE 2006-2015 ⁽¹⁾ de +2,55%	1,15 M
RATTRAPAGE 2015	12,39 M
	<hr/>
	58,78 M
 ESTIMATION SPF FINANCES 2016 ⁽²⁾	 52,03 M

NOUVEAU MANQUE À GAGNER



6,75 M

- TAX SHIFT : 1^{er} IMPACT NÉGATIF POUR LA VILLE : 162.828 EUR
(PRÉVISION PÉRIODE 2016-2021: **13,22 M**) ⁽³⁾

ADDITIONNELS AU Pr.I. – EVOLUTION

(en centimes)

ANNEE	TAUX
2006	2.890
2007	2.880
2008	2.880
2009	2.880
2010	2.870
2011	2.870
2012	2.870
2013	2.870
2014	2.870
2015	2.990

ADDITIONNELS AU Pr.I. – EVOLUTION

ANNEE	En MILLIERS d'EUR.	En %
2006	53.246	-
2007	51.915	-2,5%
2008	58.492	12,7%
2009	57.421	-1,8%
2010	57.530	0,2%
2011	57.571	0,1%
2012	59.065	2,6%
2013	60.779	2,9%
2014	59.503	-2,1%
2015	(1) 68.268	14,7%

ADDITIONNELS AU Pr.I. – TAUX DE PERCEPTION DES DROITS CONSTATES DE L'ANNEE EN COURS

ANNEE	En %
2006	94,9%
2007	90,7%
2008	97,3%
2009	93,4%
2010	93,1%
2011	90,5%
2012	91,4%
2013	91,8%
2014	88,6%
2015	(1) 90,3%

FINANCEMENT GENERAL DES COMMUNES

FONDS DES COMMUNES – QUOTE-PART DE LA VILLE

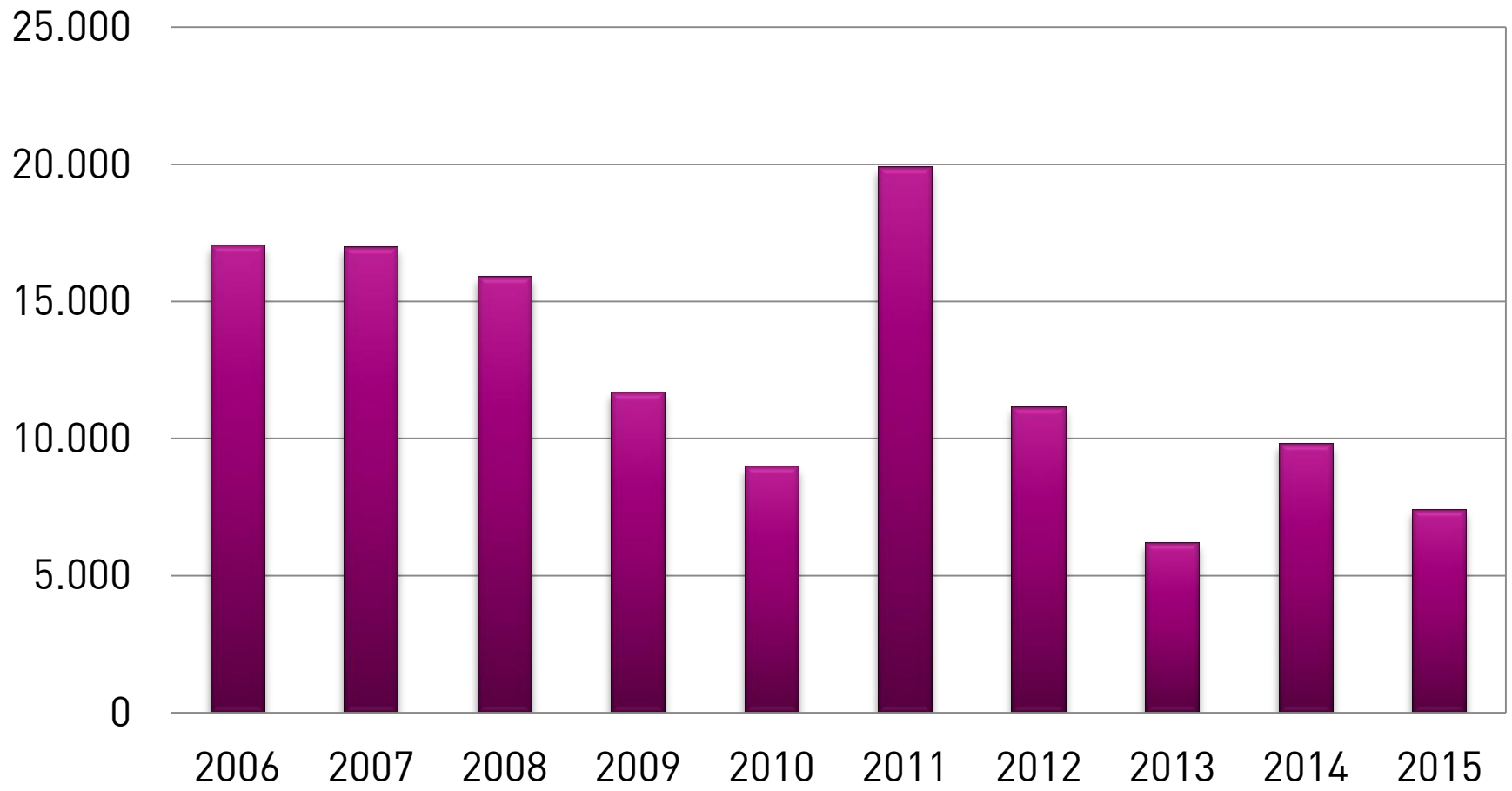
ANNEE	En MILLIERS d'EUR.	En % DE LA DOTATION DE LA RW
2006	161.549	18,3%
2007	163.846	18,3%
2008	133.236	14,6%
2009	132.548	13,8%
2010	130.000	13,5%
2011	130.801	13,0%
2012	133.688	12,6%
2013	132.816	12,4%
2014	131.190	11,9%
2015	128.491	11,6%

DIVIDENDES ET PARTICIPATIONS – EVOLUTION

ANNEE	En MILLIERS d'EUR.	En %
2006	17.052	-
2007	16.991	-0,4%
2008	15.916	-6,3%
2009	11.682	-26,6%
2010	8.981	-23,1%
2011	(1) 19.898	121,6%
2012	11.167	-43,9%
2013	6.201	-44,5%
2014	9.808	58,2%
2015	7.419	-24,1%

DIVIDENDES ET PARTICIPATIONS – EVOLUTION

(en Milliers d'EUR.)



DEPENSES – ANALYSE DE L'EXERCICE PROPRE

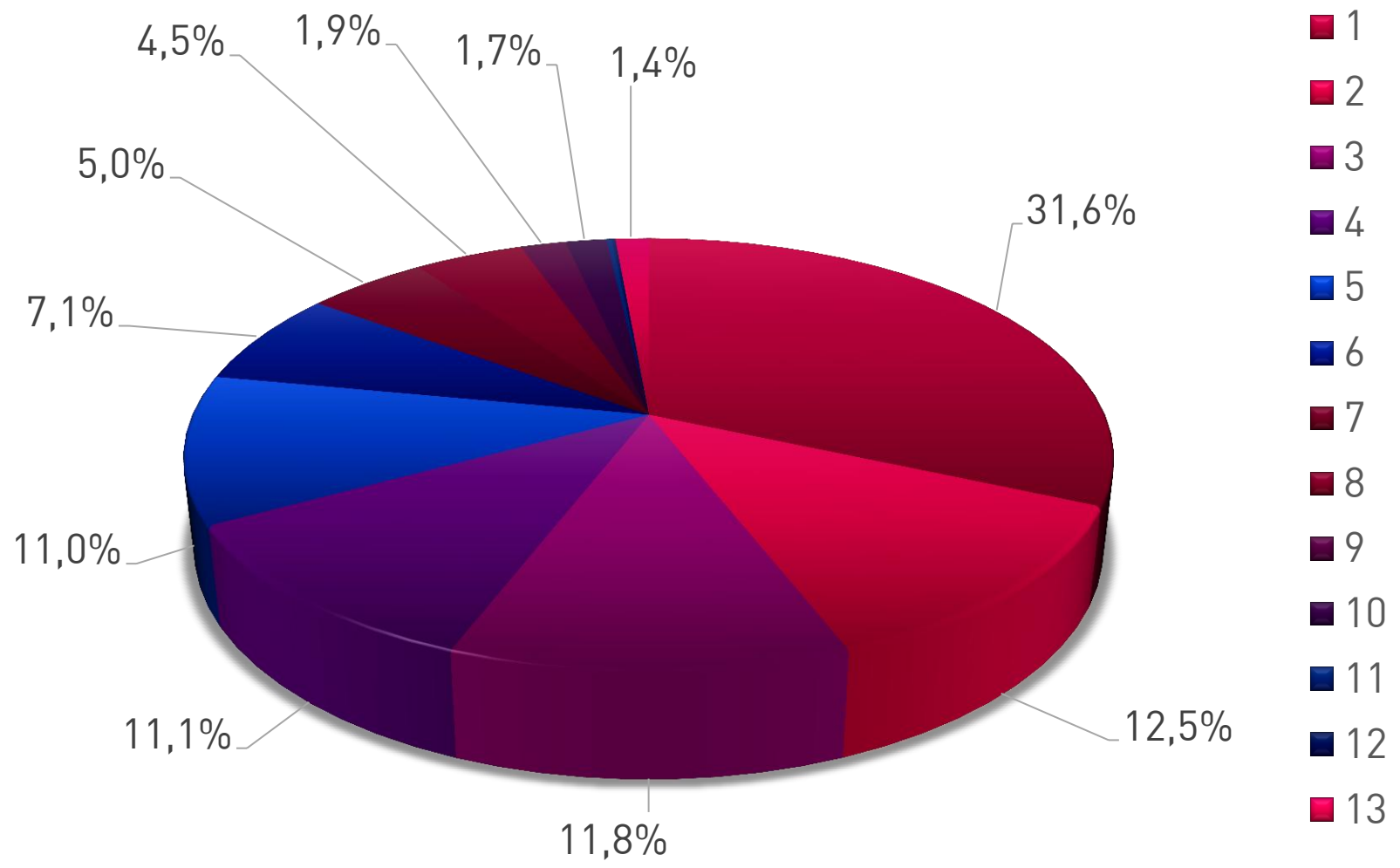
(en Milliers d'EUR.)

	BUDGET (1)	COMPTE (2)	ECART	%
DEPENSES	470.566	486.546	15.981	103,4%
Personnel	161.829	153.887	-7.942	95,1%
Fonctionnement	55.568	54.211	-1.356	97,6%
Transferts	133.054	132.466	-588	99,6%
Dette	87.539	92.429	4.890	105,6%
Opérations techniques	32.576	53.553	20.977	164,4%
<i>Pensions du passé</i>	30.000	27.812	-2.188	92,7%
<i>Transferts anciens fonds de réserve</i>	0	13.695	13.695	-
<i>Fonds d'amortissement des obligations</i>	0	3.301	3.301	-
<i>Régularisations des pensions</i>	0	2.894	2.894	-
<i>Remboursements et créances irrécupérables</i>	2.576	5.851	3.275	227,1%

DEPENSES – VENTILATION EN VALEUR ABSOLUE EN MILLIERS D'EUR., EN EUR. PAR HABITANT ET EN POURCENTAGE

		VALEUR ABSOLUE	En EUR par habitant (1)	En %
TOTAL		486.547	2.483	100%
1	Personnel	153.887	785	31,6%
2	Charges emprunts CRAC	60.638	309	12,5%
3	Subside à la Police	57.249	292	11,8%
4	Fonctionnement	54.211	277	11,1%
5	Opérations techniques	53.553	273	11,0%
6	Emprunts à charge de la Ville	34.429	176	7,1%
7	Subside au CPAS	24.491	125	5,0%
8	Déficit de l'I.I.L.E.	22.029	112	4,5%
9	Subsides accordés	9.194	47	1,9%
10	Intradel	8.266	42	1,7%
11	Emprunts à charge des pouvoirs subsidants	1.103	6	0,2%
12	Frais financiers	742	4	0,2%
13	Divers	6.756	34	1,4%

DEPENSES – VENTILATION EN POURCENTAGE (en pourcentage)



DEPENSES DE PERSONNEL – EVOLUTION

ANNEE	En MILLIERS d'EUR.	En %
2006	133.074	-
2007	135.518	1,8%
2008	137.424	1,4%
2009	140.924	2,5%
2010	139.491	-1,0%
2011	140.791	0,9%
2012	151.307	7,5%
2013	151.642	0,2%
2014	149.825	-1,2%
2015	153.887	2,7%

Pour rappel : - 7,9M EUR en personnel par rapport à la prévision budgétaire qui s'expliquent par :
 - décision du Collège de garder une marge de 4M EUR en personnel par prudence dans le cadre du crédit spécial de recettes ;
 - des procédures de recrutement légèrement décalées dans le temps (courant 2016).

EVOLUTION DE L'EFFECTIF AU 1/1 EN ETP ⁽¹⁾

ANNEE	STATUTAIRES	CONTRACTUELS	TOTAL
2010	1.139	2.002	3.141
2011	1.014	2.066	3.081
2012	891	2.198	3.089
2013	1.393	1.674	3.067
2014	1.396	1.574	2.970
2015	1.430	1.473	2.903

Pour rappel :

- Obligation imposée par l'autorité de tutelle de tendre vers un cadre de l'effectif à 2.899 ETP
- Objectif du Collège dans le cadre de la législature en cours de tendre vers un effectif constitué de 50% de statutaires et 50% de contractuels

COTISATION DE RESPONSABILISATION

(en Millions d'EUR.)

- Loi du 24/11/2011 - Financement des pensions ONSSAPL du personnel nommé
- Responsabilisation financière des entités
- Cotisation de responsabilisation calculée sur base de la différence entre :
 - la charge de pension des anciens membres du personnel
 - les cotisations de base légale

Cotisation de responsabilisation	BUDGET	COMPTE	DIFFERENCE
Ville	11,6	12,7	1,1
CPAS	2,7	4,7	2,0
Police	0,9	1,4	0,5
TOTAL	15,2	18,8	3,6

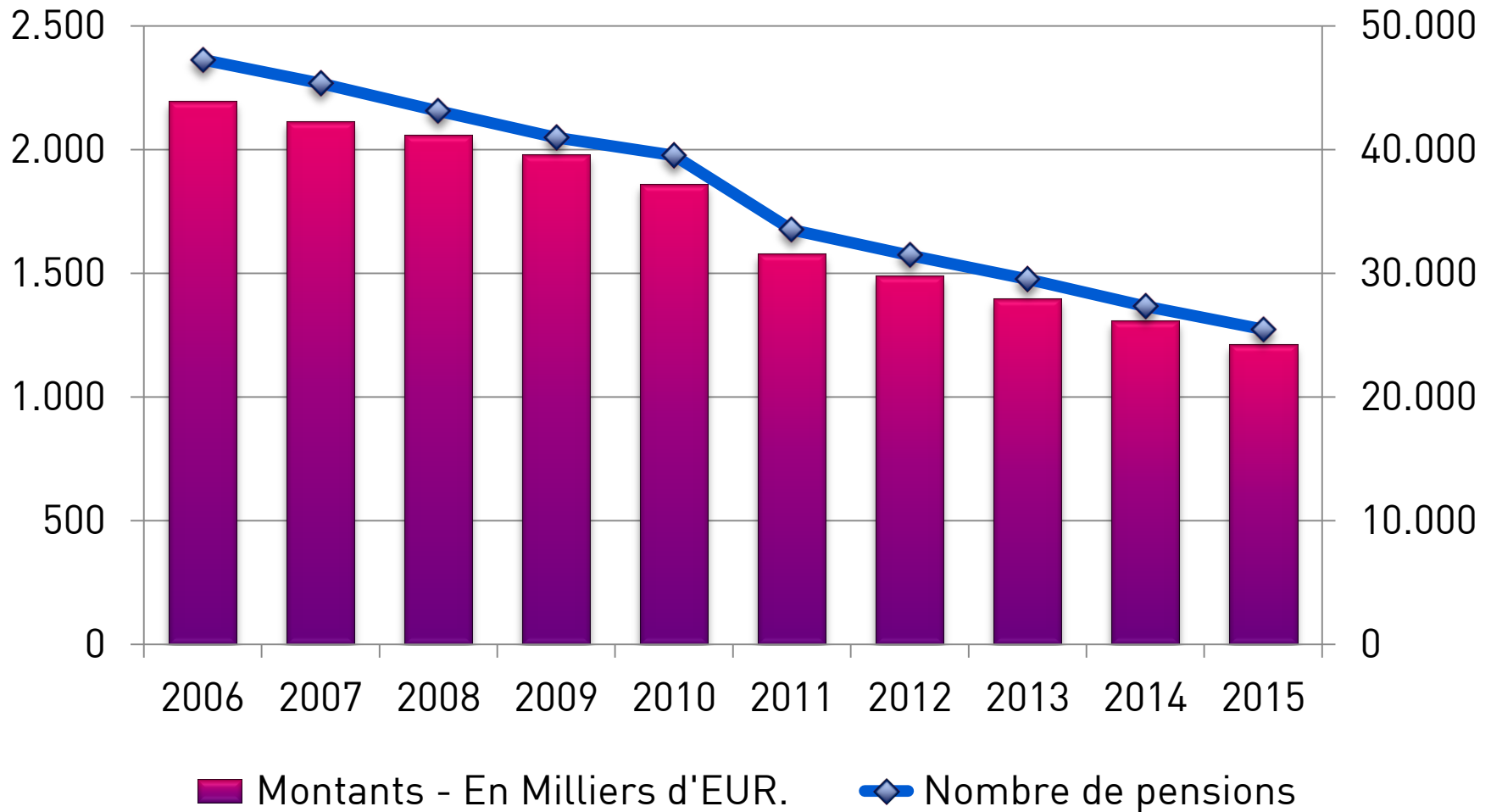
PENSIONS DU PASSE – EVOLUTION

ANNEE	En MILLIERS d'EUR. (1)	En %
2006	43.937	-
2007	42.307	-3,7%
2008	41.198	-2,6%
2009	39.576	-3,9%
2010	37.194	-6,0%
2011	31.591	-15,1%
2012	29.800	-5,7%
2013	27.938	-6,2%
2014	26.174	-6,3%
2015	24.243	-7,4%

PENSIONS DU PASSE – EVOLUTION

ANNEE	En Nombre de pensions	En %
2006	2.364	-
2007	2.268	-4,1%
2008	2.156	-4,9%
2009	2.049	-5,0%
2010	1.977	-3,5%
2011	1.676	-15,2%
2012	1.573	-6,1%
2013	1.477	-6,1%
2014	1.367	-7,4%
2015	1.274	-6,8%

PENSIONS DU PASSE – EVOLUTION



FRAIS DE FONCTIONNEMENT – EVOLUTION

ANNEE	En MILLIERS d'EUR.	En %
2006	45.376	-
2007	43.163	-4,9%
2008	46.620	8,0%
2009	52.252	12,1%
2010	52.562	0,6%
2011	51.209	-2,6%
2012	52.085	1,7%
2013	54.846	5,3%
2014	54.586	-0,5%
2015	54.211	-0,7%

SUBSIDE A LA ZONE DE POLICE – EVOLUTION

ANNEE	En MILLIERS d'EUR.	En %
2006	50.805	-
2007	51.567	1,5%
2008	52.340	1,5%
2009	53.134	1,5%
2010	51.590	-2,9%
2011	53.821	4,3%
2012	56.600	5,2%
2013	56.600	0,0%
2014	57.249	1,1%
2015	57.249	0,0%

SUBSIDE AU CPAS – EVOLUTION

ANNEE	En MILLIERS d'EUR.	En %
2006	20.464	-
2007	20.948	2,4%
2008	21.222	1,3%
2009	22.283	5,0%
2010	22.859	2,6%
2011	24.101	5,4%
2012	24.463	1,5%
2013	24.830	1,5%
2014	24.830	0,0%
2015	24.491	-1,4%

Pour rappel:

- Cellule TEMPOR
- Transfert du maintien à domicile vers ISOSL

DEFICIT DE L'I.I.L.E. – EVOLUTION

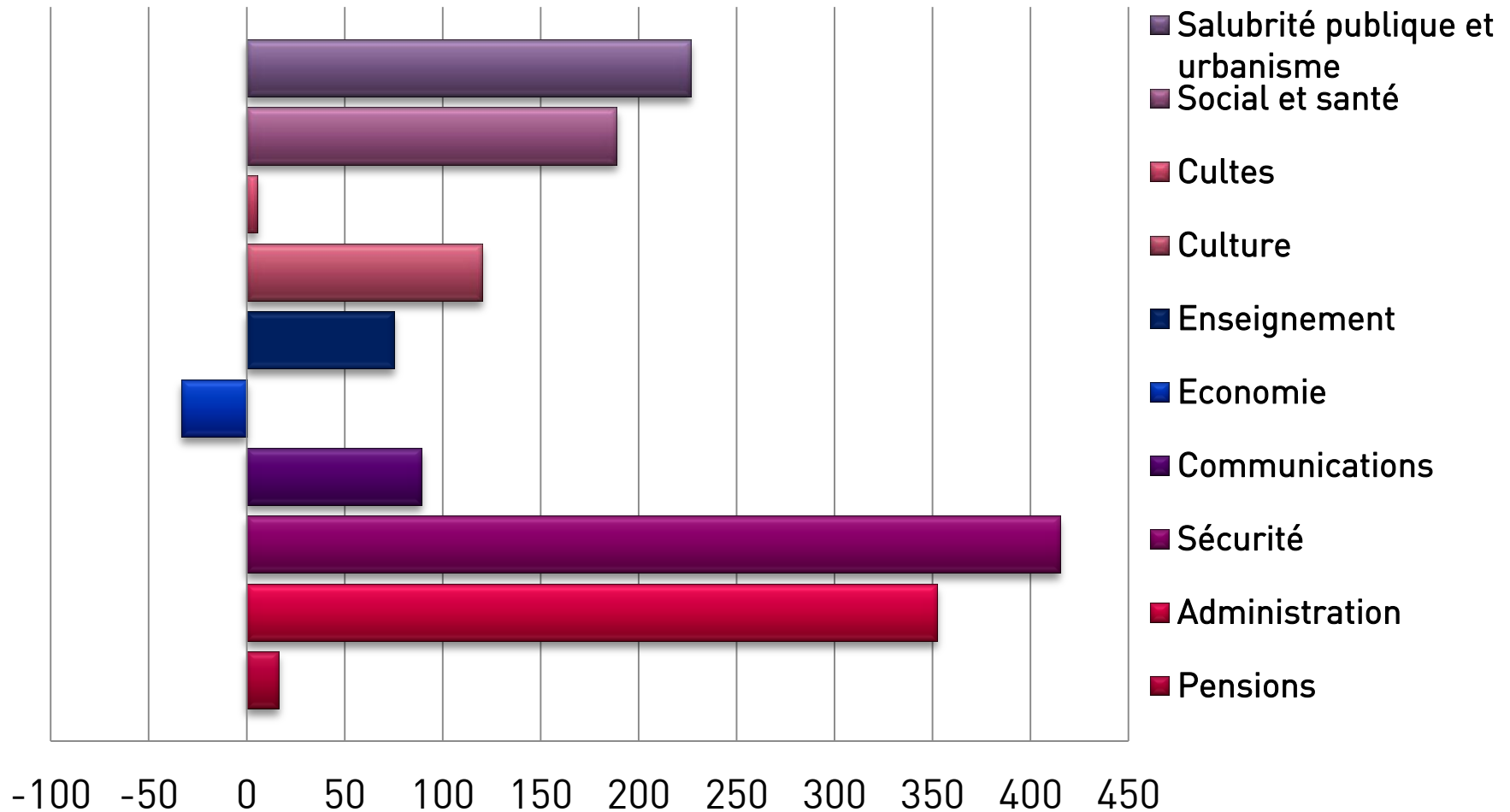
ANNEE	En MILLIERS d'EUR.	En %
2006	18.255	-
2007	18.117	-0,8%
2008	18.548	2,4%
2009	19.226	3,7%
2010	19.928	3,7%
2011	20.525	3,0%
2012	21.141	3,0%
2013	22.092	4,5%
2014	22.089	0,0%
2015	22.029	-0,3%

VENTILATION FONCTIONNELLE DES RECETTES ET DES DEPENSES

(REGROUPEES PAR ACTIVITE - Charge nette par habitant (1) en EUR.)

Pensions	16
Administration	352
Sécurité	415
Communications	89
Economie	-33
Enseignement	75
Culture	120
Cultes	5
Social et santé	189
Salubrité publique et urbanisme	227

VENTILATION FONCTIONNELLE DES RECETTES ET DES DEPENSES (REGROUPEES PAR ACTIVITE - Charge nette par habitant (1) en EUR.)



VENTILATION FONCTIONNELLE DES RECETTES ET DES DEPENSES

(REGROUPEES PAR ACTIVITE - Charge nette par habitant (1) en EUR.)

VARIATION 2015/2014	
Pensions	171
Administration	31
Sécurité	2
Communications	-6
Economie	12
Enseignement	-41
Culture	-6
Cultes	0
Social et santé	-2
Salubrité publique et urbanisme	-5

Rubrique enseignement :

Dans le cadre du budget 2015, l'ensemble des dépenses de personnel relatives au nettoyage des locaux ont été regroupées en « Administration générale » en ce compris, celles relatives à l'Enseignement (d'où le chiffre de -41).

Opérations patrimoniales (Service extraordinaire)

EVOLUTION DES DEPENSES D'INVESTISSEMENT A L'EXERCICE PROPRE (en Milliers d'EUR.)

ANNEE	BUDGET (1)	COMPTE (2)	%	DEPENSES par habitant (3)
2006	99.297	34.019	34,3%	182
2007	102.063	21.438	21,0%	113
2008	103.562	24.268	23,4%	128
2009	118.125	68.800	58,2%	361
2010	69.637	53.277	76,5%	277
2011	53.012	37.031	69,9%	190
2012	80.901	53.208	65,8%	272
2013	65.444	43.023	65,7%	220
2014	51.159	31.855	62,3%	162
2015	65.650	(4)22.958	35,0%	117

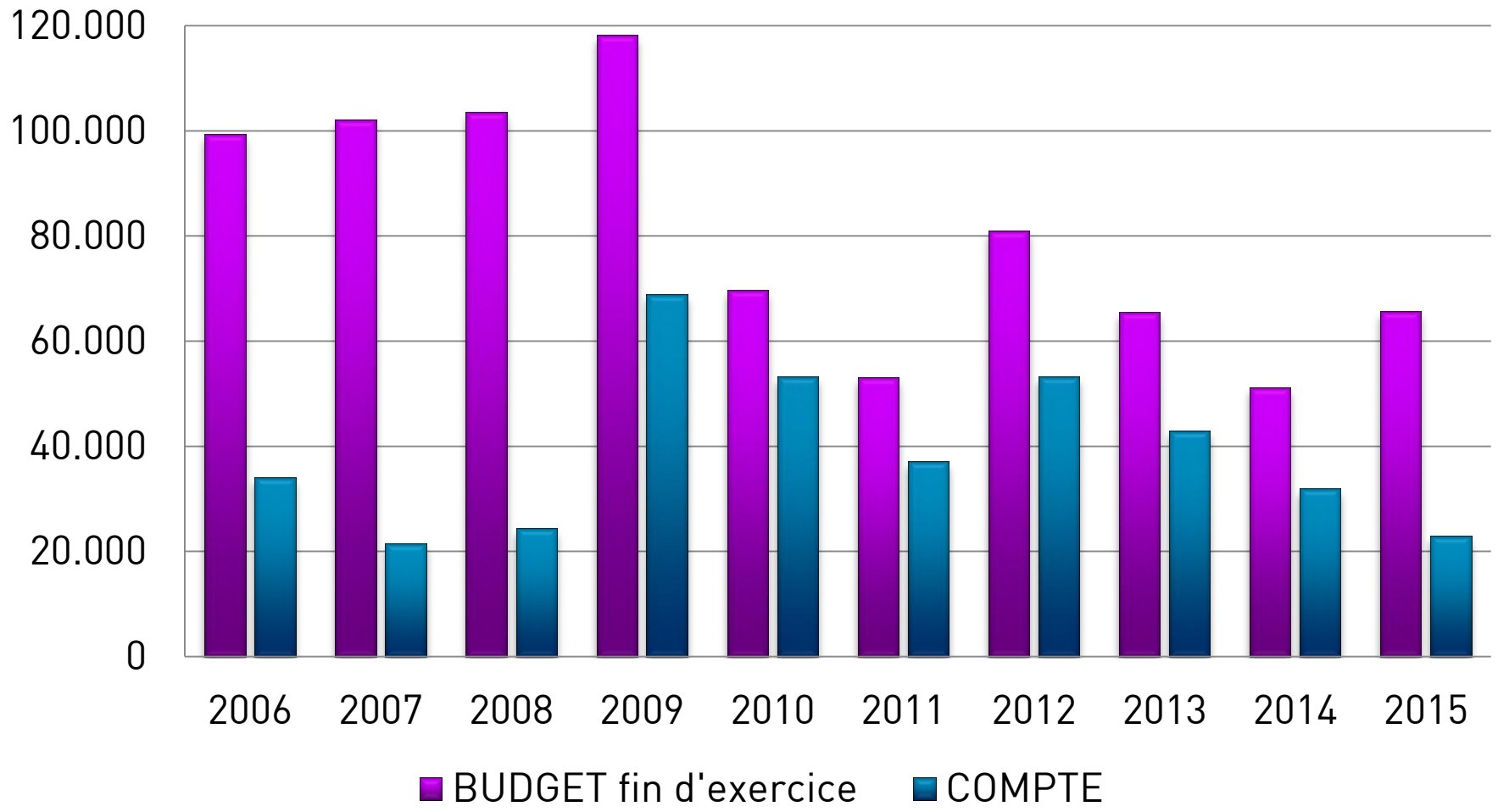
(1) Hors dépenses générales (non-valeurs)

(2) Dépenses engagées

(3) Population au 01/01/2015, soit 195.968 habitants

(4) Non engagement en 2015 des travaux de la cité administrative (28,95 MEUR)

EVOLUTION DES DEPENSES D'INVESTISSEMENT A L'EXERCICE PROPRE (en Milliers d'EUR.)



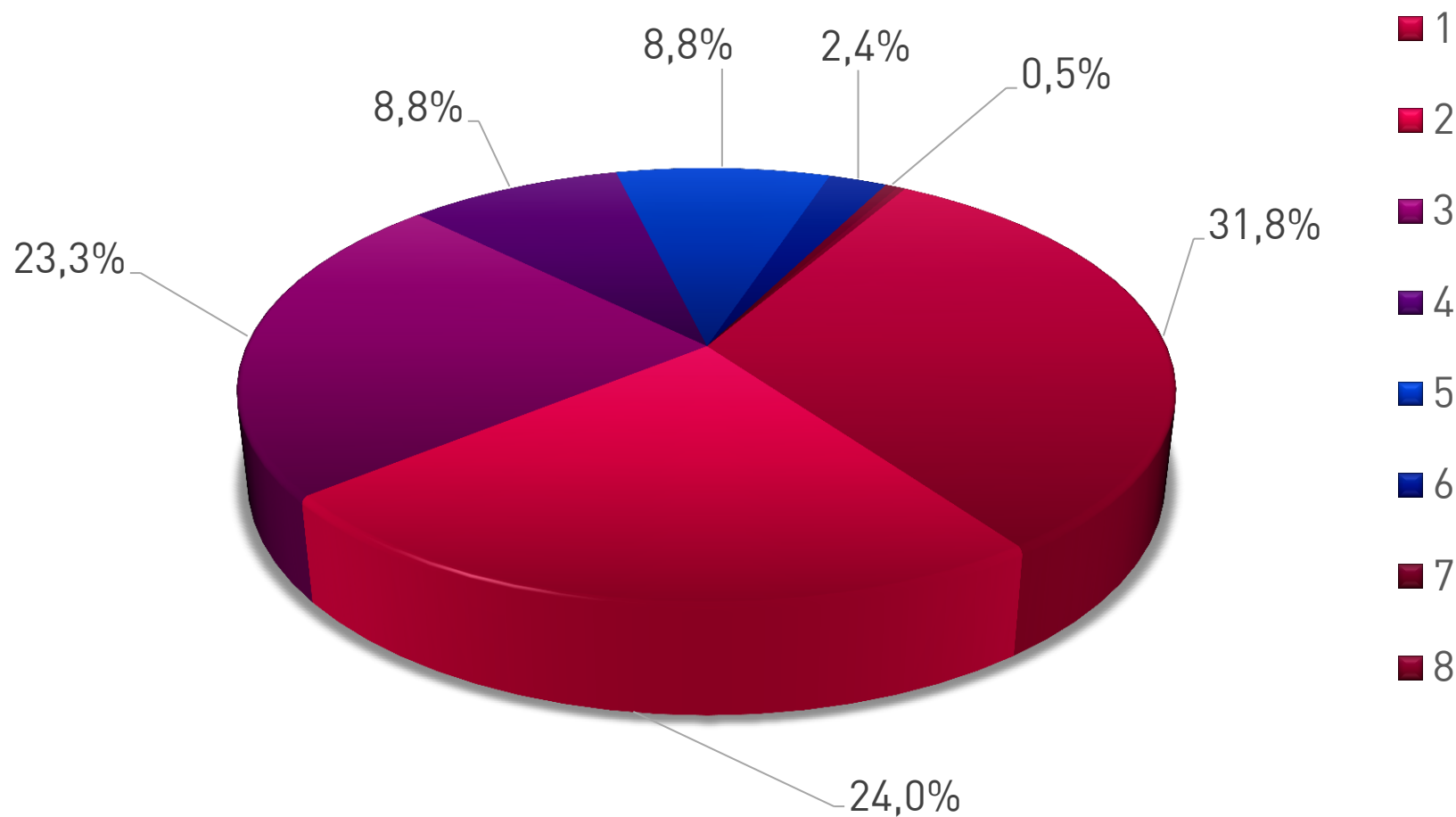
DEPENSES D'INVESTISSEMENT PAR ACTIVITE ECONOMIQUE

48

	En MILLIERS d'EUR	en EUR par habitant (1)
1. Communications	7.295	37
2. Administration	5.513	28
3. Enseignement	5.348	27
4. Salubrité publique et urbanisme	2.028	10
5. Culture, jeunesse et sports	2.028	10
6. Sécurité	552	3
7. Cultes	120	1
8. Affaires économiques	75	-
TOTAL	22.958	117

DEPENSES D'INVESTISSEMENT PAR ACTIVITE ECONOMIQUE

(en pourcentage)



DEPENSES D'INVESTISSEMENT PAR TYPE

TYPE	En MILLIERS d'EUR.	%
1 Bâtiments	8.658	37,7%
2 Voiries et Infrastructures	6.591	28,7%
3 Matériel d'équipement	6.031	26,3%
4 Terrains	966	4,2%
5 Etudes et plans d'aménagement	711	3,1%
TOTAL	22.958	100,0%

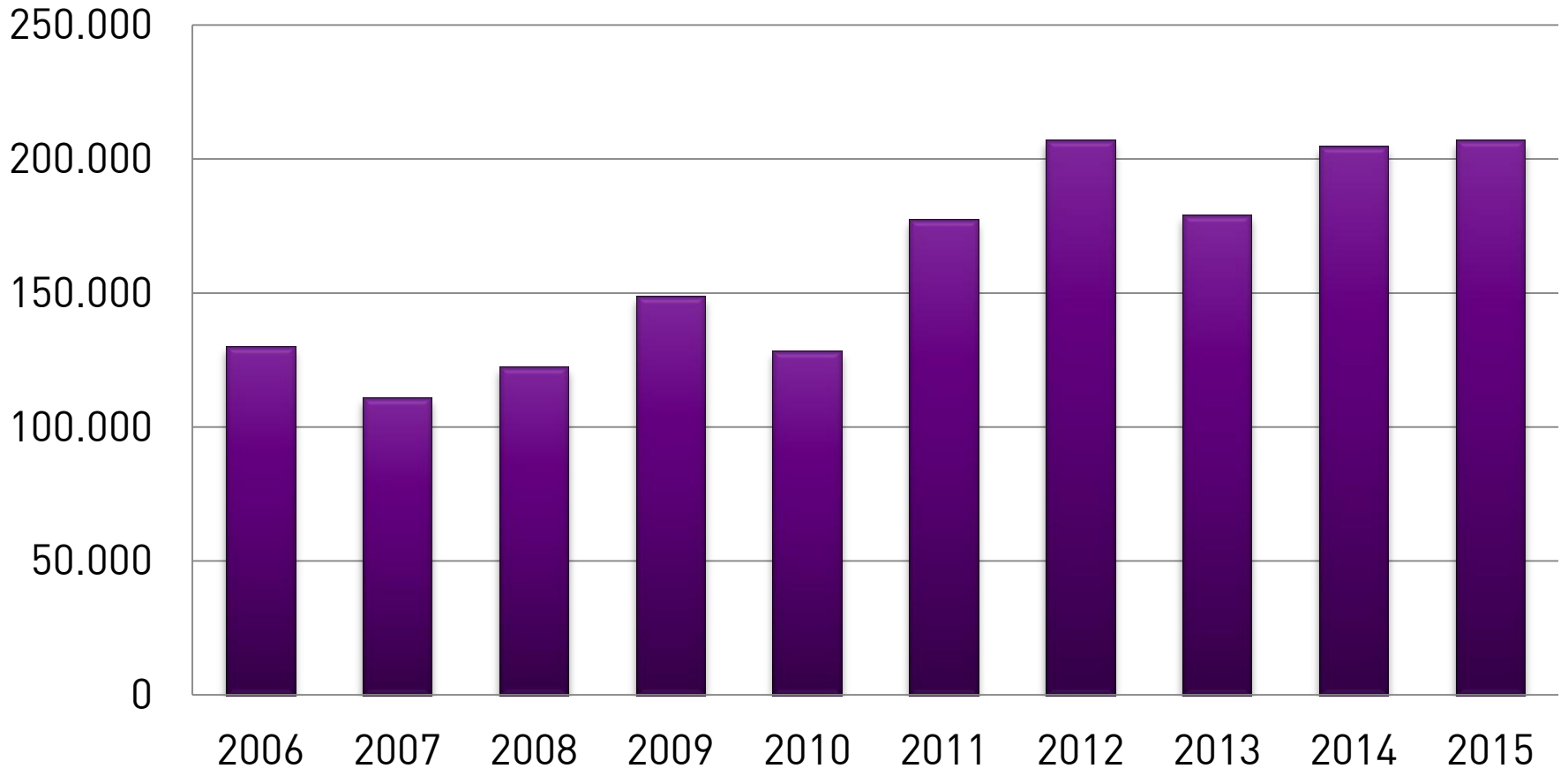
Evolution de la Dette

DETTE D'INVESTISSEMENT – SOLDE A REMBOURSER

ANNEE	En MILLIERS d'EUR. (1)
2005	113.141
2006	130.123
2007	110.846
2008	122.434
2009	148.766
2010	128.320
2011	177.459
2012	207.209
2013	179.259
2014	204.870
2015	206.974

DETTE D'INVESTISSEMENT – SOLDE A REMBOURSER

(en Milliers d'EUR.)



DETTE D'INVESTISSEMENT – EVOLUTION 2014/2015

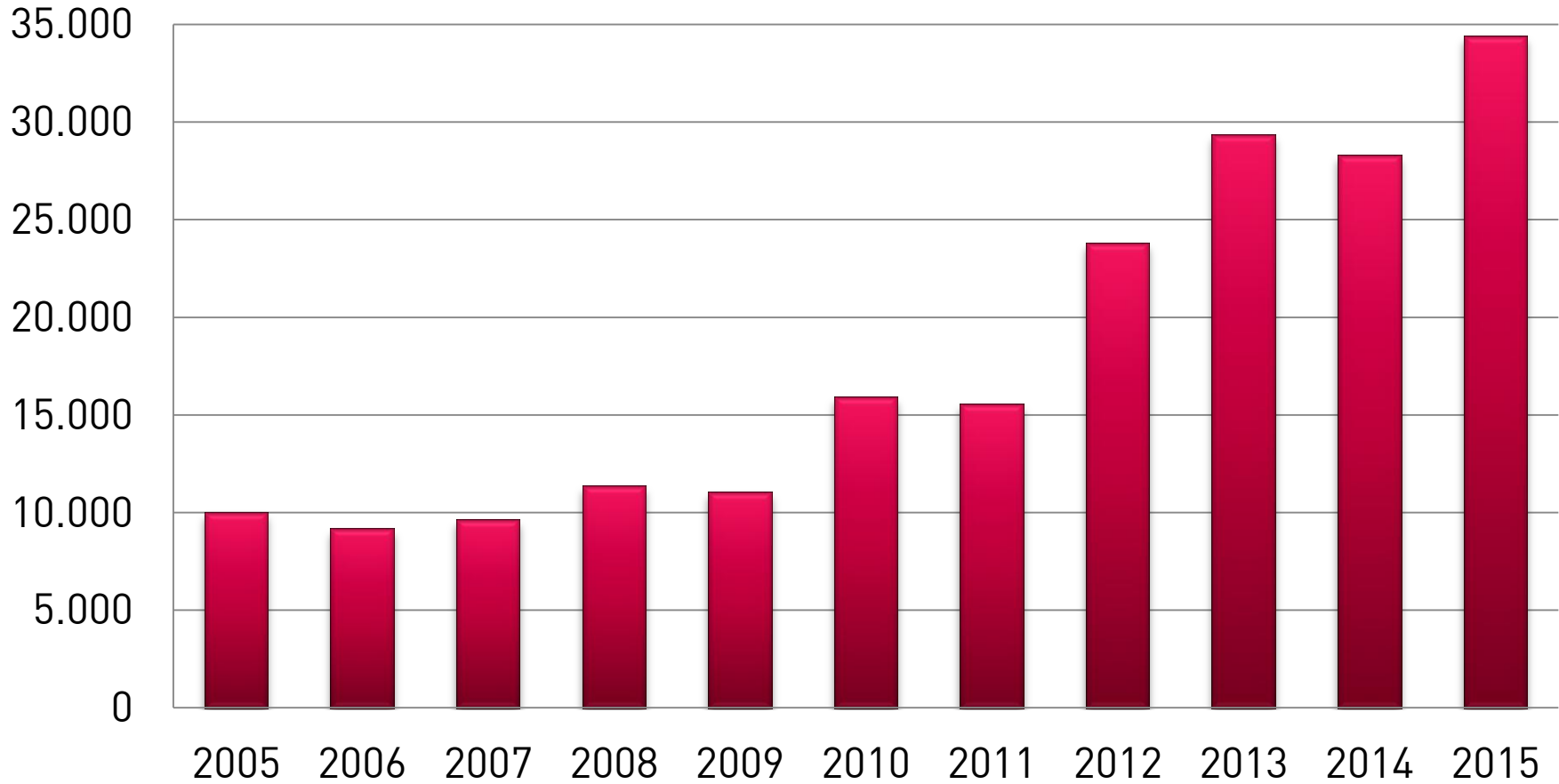
(en Milliers d'EUR.)

<u>31/12/14 :</u>	<u>204.870</u>
NOUVEAUX EMPRUNTS :	+ 32.925
AMORTISSEMENTS :	- 30.821
<u>31/12/15 :</u>	<u>206.974</u>

ANNEE	En MILLIERS d'EUR.
2005	9.995
2006	9.170
2007	9.630
2008	11.374
2009	11.061
2010	15.939
2011	15.567
2012	23.813
2013	29.351
2014	28.307
2015	34.428

DETTE D'INVESTISSEMENT – CHARGES VILLE

(en Milliers d'EUR.)



EMPRUNTS CRAC – SOLDE A REMBOURSER

ANNEE	En MILLIERS d'EUR.
2005	737.468
2006	723.796
2007	705.661
2008	646.587
2009	670.349
2010	700.258
2011	717.979
2012	731.782
2013	740.302
2014	770.022
2015	800.694

EMPRUNTS CRAC– EVOLUTION 2014/2015

(en Milliers d'EUR.)

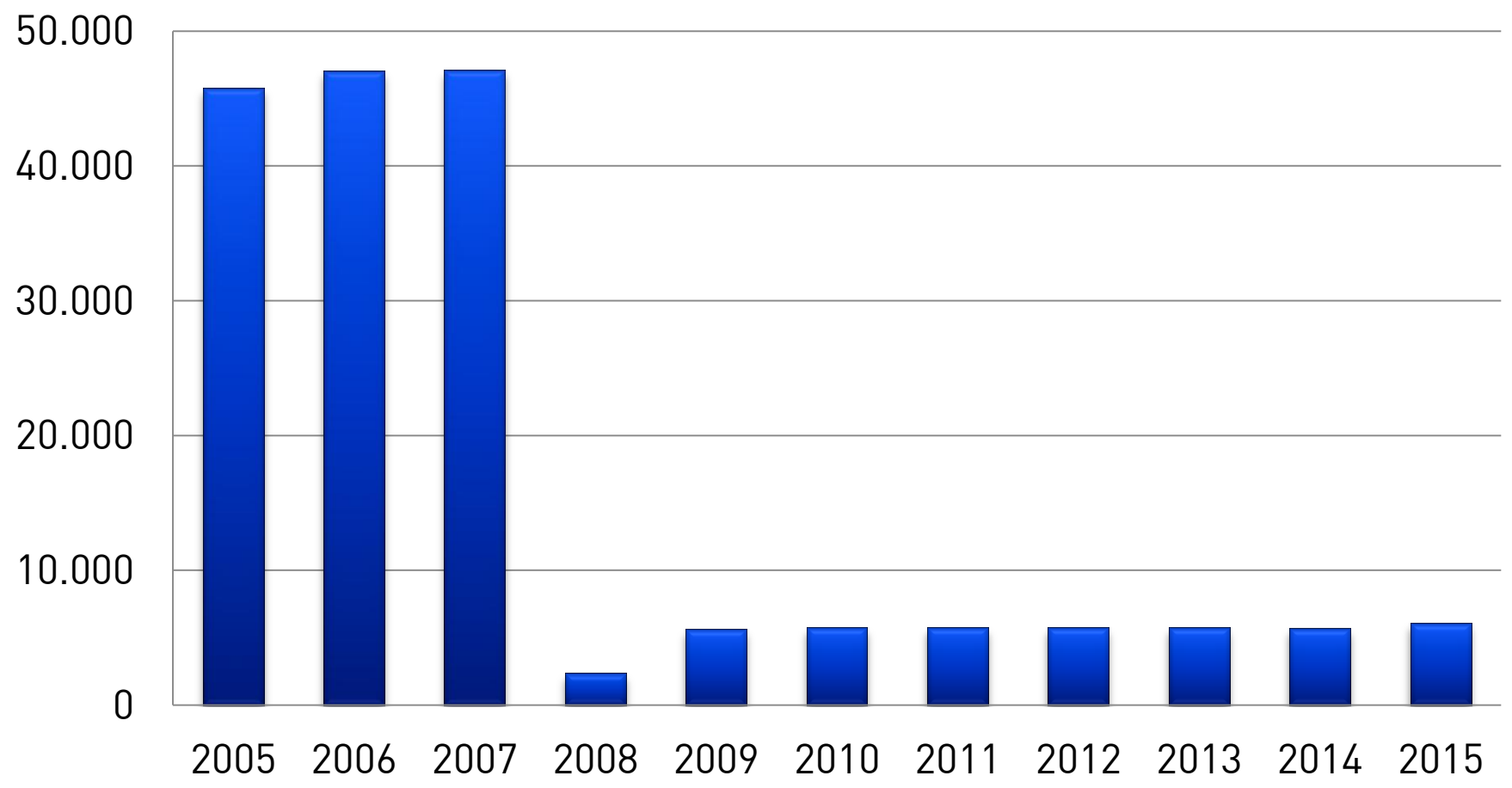
<u>31/12/14 :</u>	<u>770.022</u>
NOUVEAUX EMPRUNTS :	27.421
Belgacom : 4.119	
Aide Sidérurgique: 2.285	
Aide Piscine Jonfosse: 2.222	
Cotisation responsabilisation: 18.795	
AMORTISSEMENTS :	-32.073
RESERVES UTILISEES :	35.324
<u>31/12/15 :</u>	<u>800.694</u>

EMPRUNTS CRAC – CHARGE NETTE

ANNEE	En MILLIERS d'EUR.
2005	45.765
2006	47.043
2007	47.138
2008	2.348
2009	5.633
2010	5.759
2011	5.760
2012	5.760
2013	5.760
2014	5.688
2015	6.069

DETTE DU PASSE – CHARGE NETTE

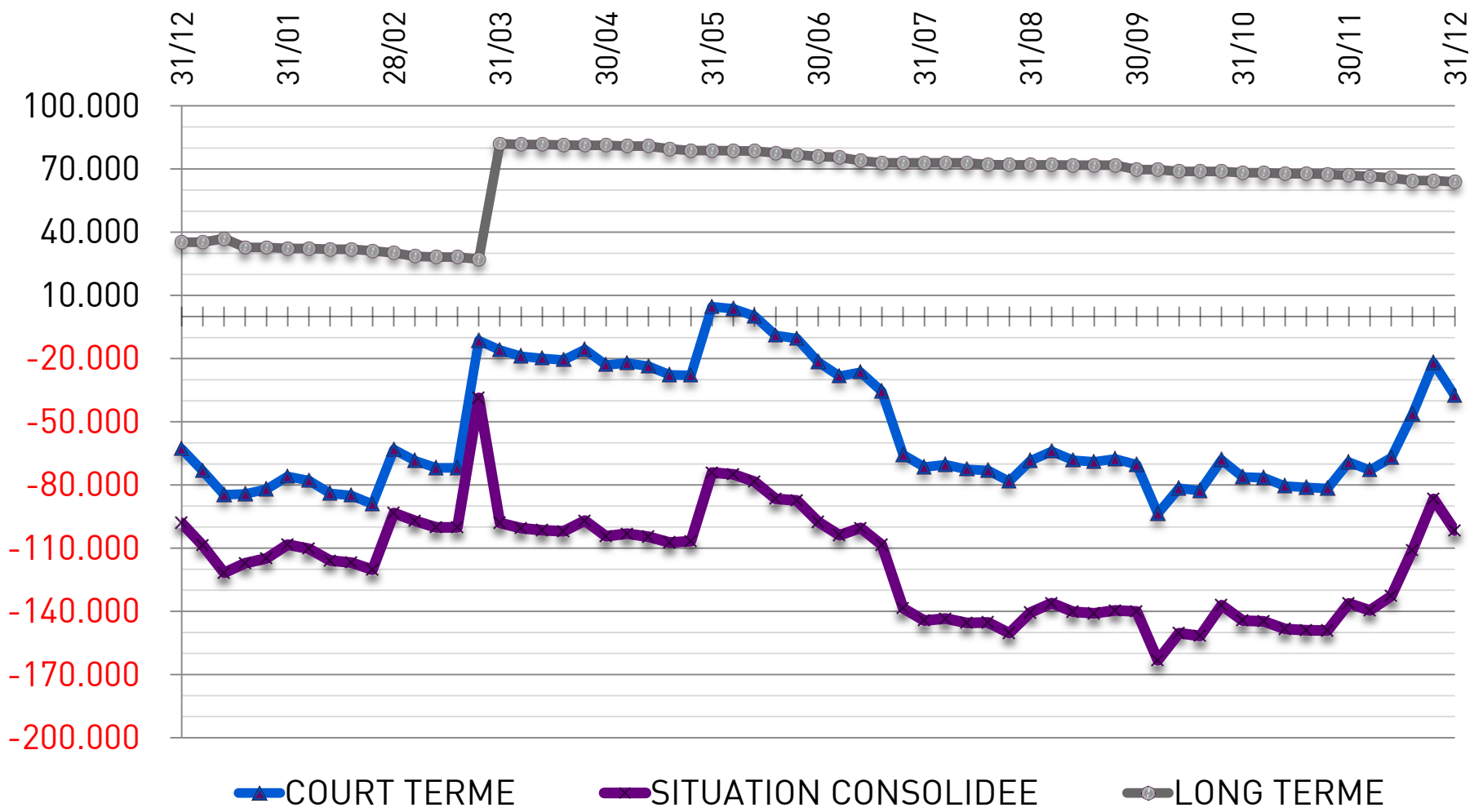
(en Milliers d'EUR.)



Evolution de la Trésorerie

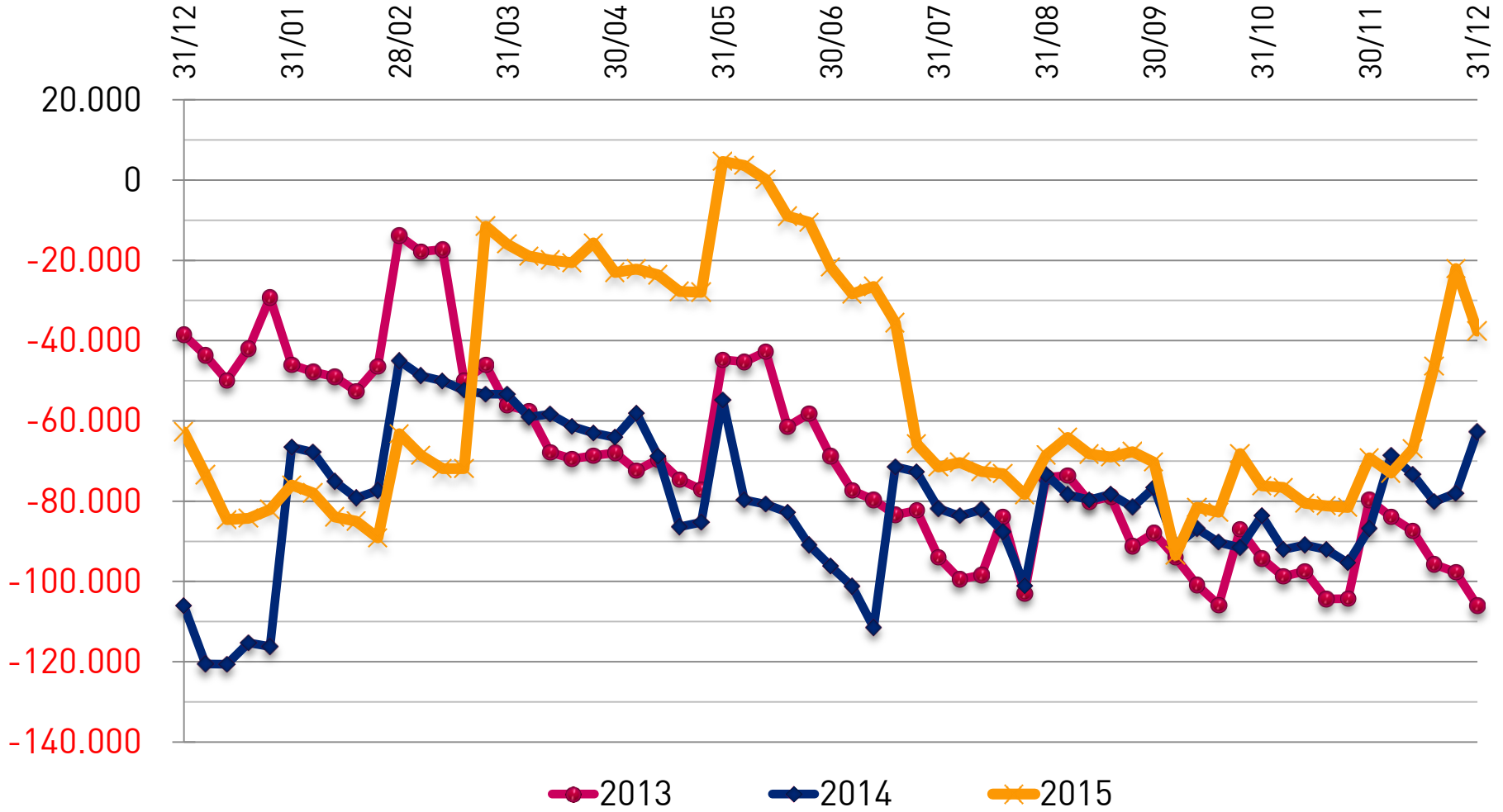
SOLDE HEBDOMADAIRE VILLE

(en Milliers d'EUR.)



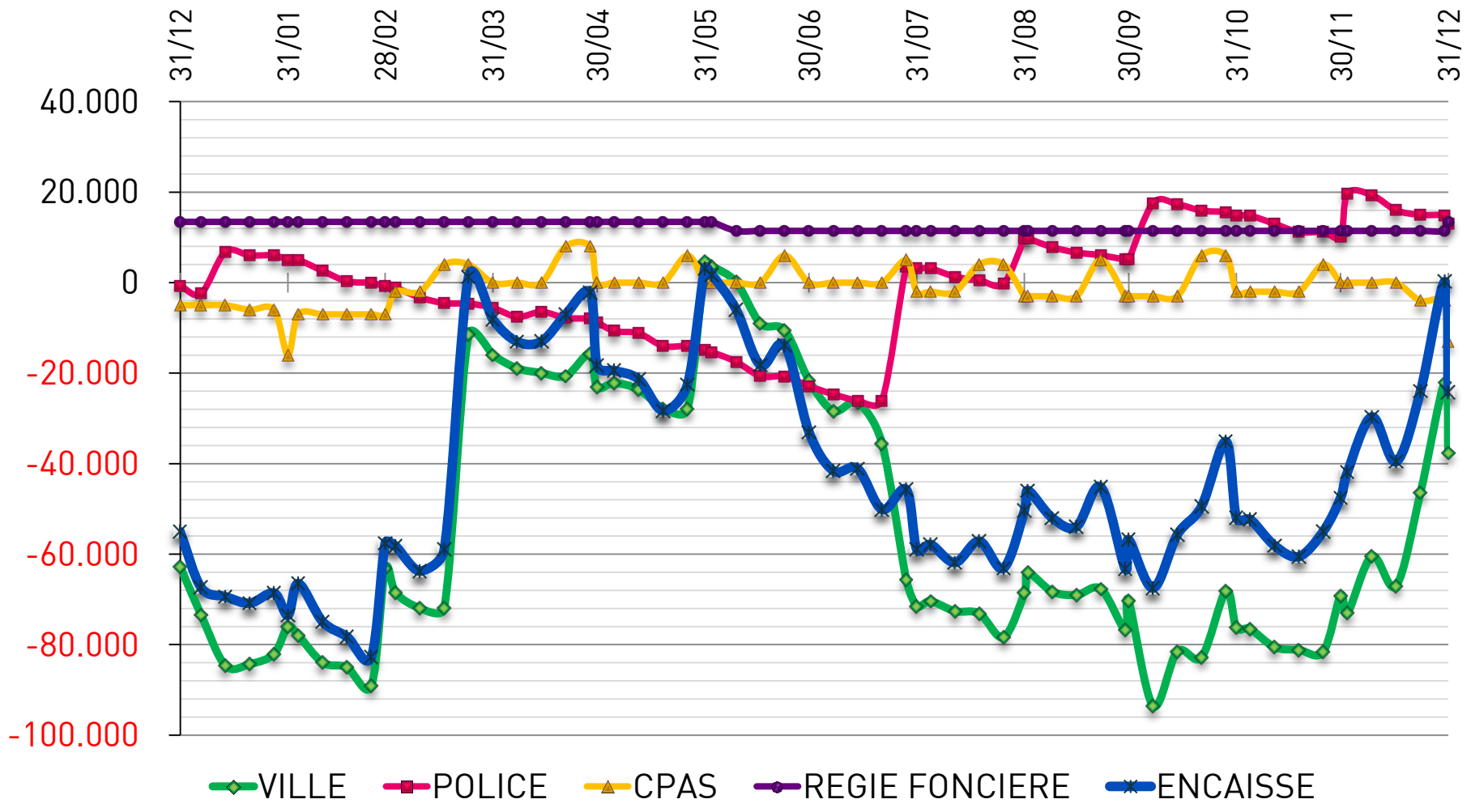
SOLDE HEBDOMADAIRE VILLE – EVOLUTION

(en Milliers d'EUR.)



SOLDE HEBDOMADAIRE CONSOLIDE

(en Milliers d'EUR.)

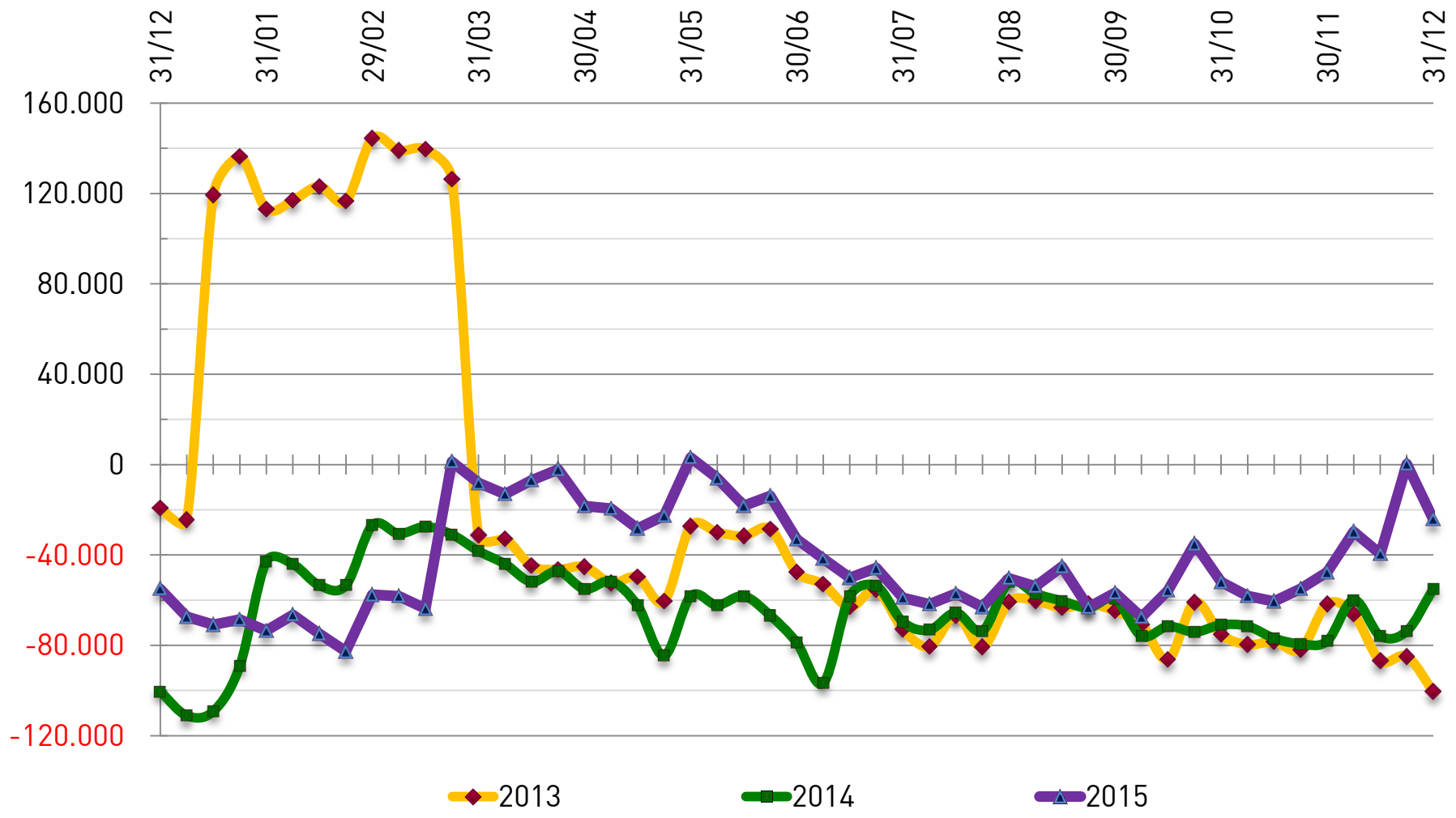


FLUX

(en Milliers d'EUR.)

	31/12/2014	31/12/2015	FLUX
VILLE	-62.758,8	-37.632,6	25.126,2
<i>dont Court Terme</i>	-98.015,4	-101.589,9	-3.574,5
<i>dont Long Terme</i>	35.256,6	63.957,3	28.700,7
ZONE DE POLICE	-727,0	13.032,8	13.759,8
CPAS	-5.000,0	-13.000,0	-8.000,0
REGIE FONCIERE	13.440,0	13.440,0	0,0
ENCAISSE	-55.045,8	-24.159,8	30.886,0

ENCAISSE HEBDOMADAIRE – EVOLUTION (en Milliers d'EUR.)

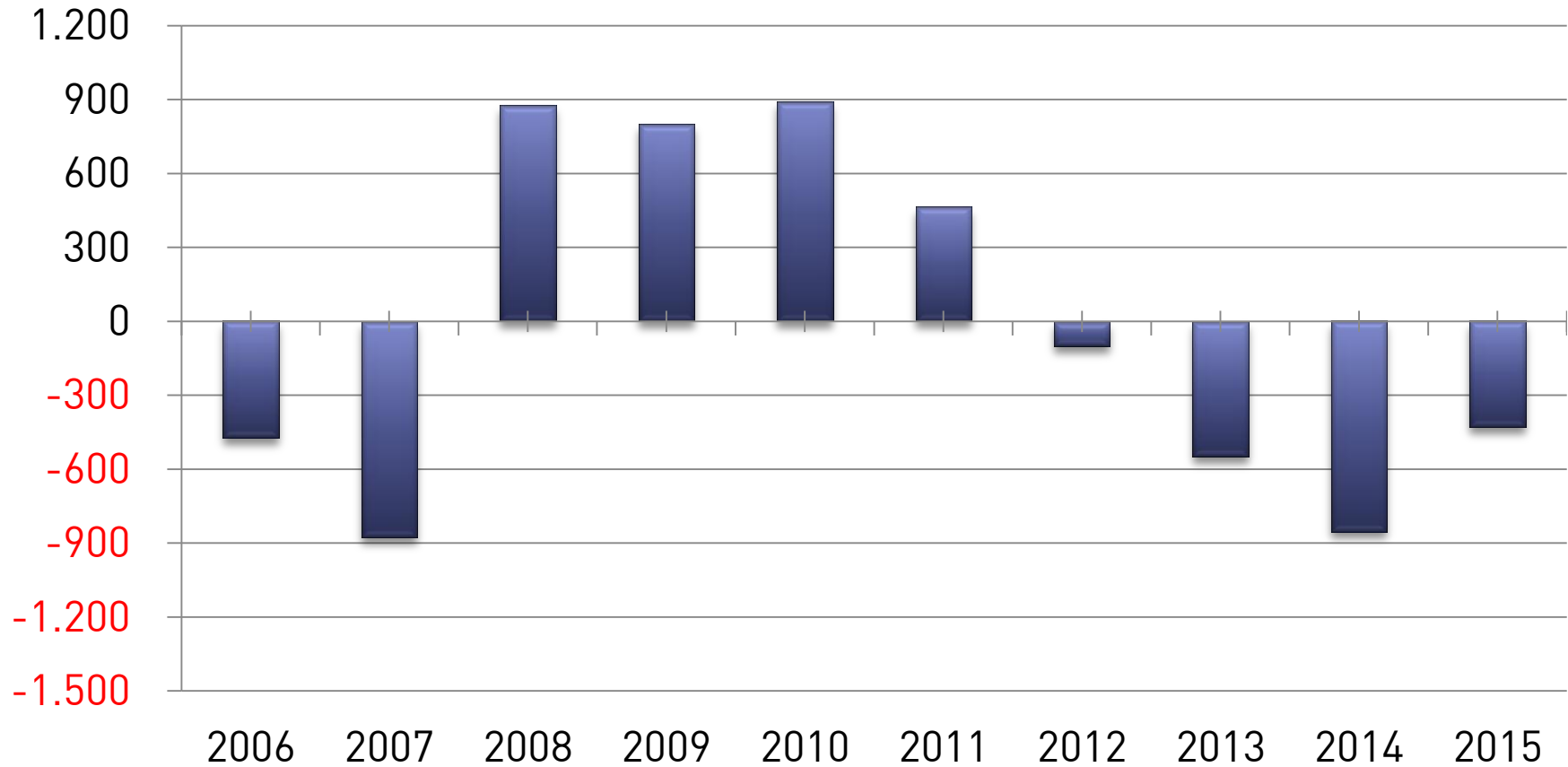


FRAIS / PRODUITS FINANCIERS – EVOLUTION

ANNEE	En MILLIERS d'EUR.
2006	-473,1
2007	-877,0
2008	875,1
2009	798,7
2010	892,4
2011	462,6
2012	-100,3
2013	-548,6
2014	-852,3
2015	-428,5

FRAIS / PRODUITS FINANCIERS – EVOLUTION

(en Milliers d'EUR.)



**MERCI
POUR VOTRE ATTENTION**

