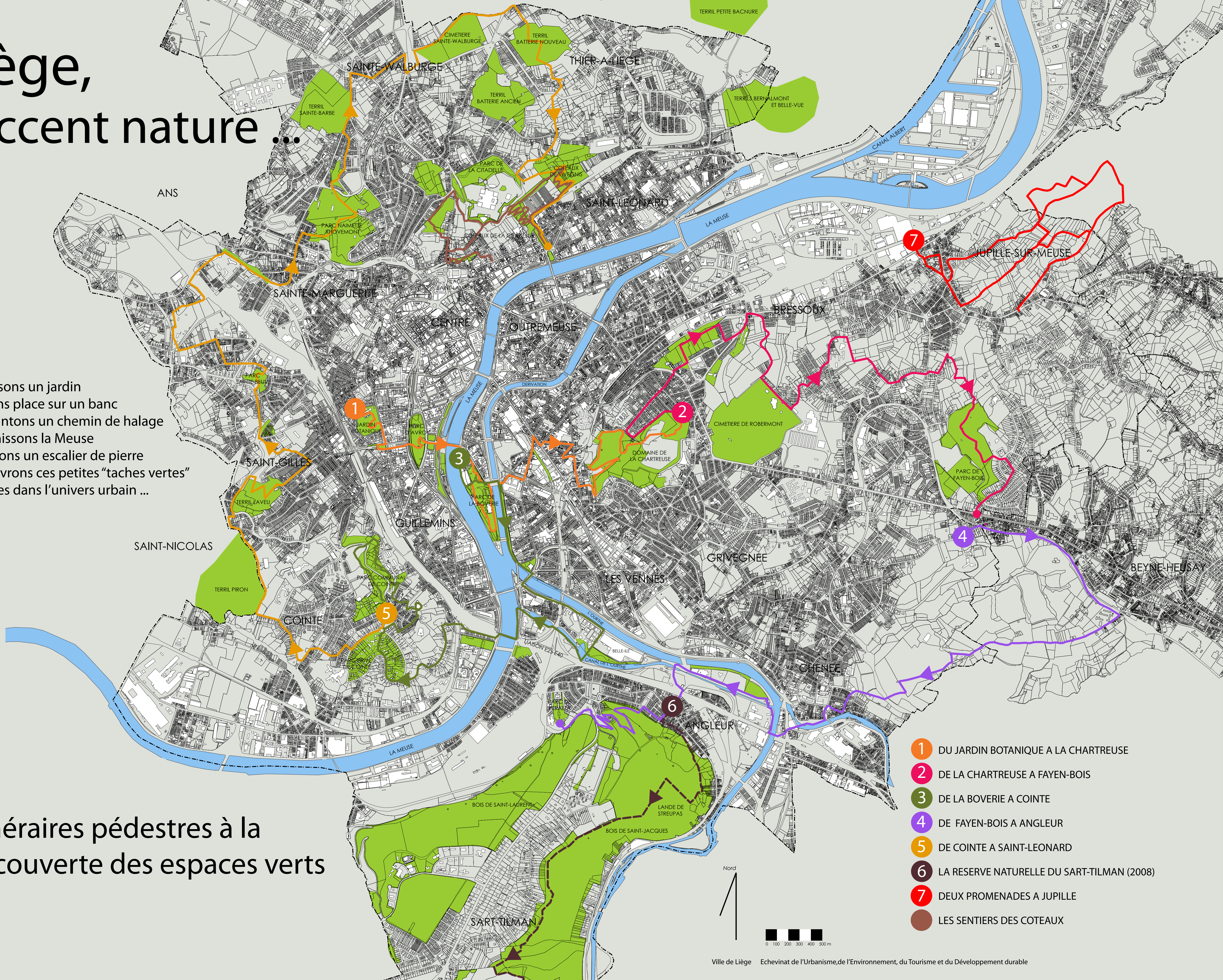


Liège, Accent nature ...

Traversons un jardin
Prenons place sur un banc
Empruntons un chemin de halage
Franchissons la Meuse
Grimpons un escalier de pierre
Découvrons ces petites "taches vertes"
perdues dans l'univers urbain ...

Itinéraires pédestres à la
découverte des espaces verts



- 1 DU JARDIN BOTANIQUE A LA CHARTREUSE
- 2 DE LA CHARTREUSE A FAYEN-BOIS
- 3 DE LA BOVERIE A COINTE
- 4 DE FAYEN-BOIS A ANGLEUR
- 5 DE COINTE A SAINT-LEONARD
- 6 LA RESERVE NATURELLE DU SART-TILMAN (2008)
- 7 DEUX PROMENADES A JUPILLE
- LES SENTIERS DES COTEAUX



0 100 200 300 400 500 m

Ville de Liège Echevinat de l'Urbanisme, de l'Environnement, du Tourisme et du Développement durable

Maintenant disponible : "Deux promenades à Jupille"

7